

1. Bientôt au Musée

Bientôt tu te rendras au Musée d'histoire naturelle de Fribourg pour travailler sur la classification des animaux. Sais-tu ce que tu peux voir dans un Musée d'histoire naturelle? Écris ci-dessous 4 objets que tu pourrais y trouver et contrôle si c'est juste lors de ta visite.

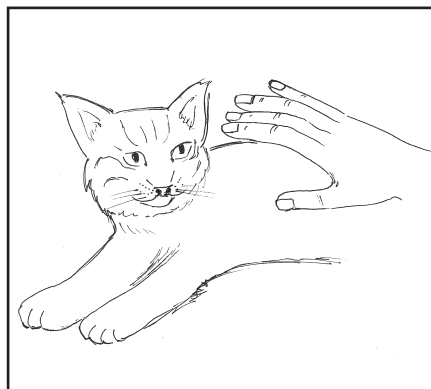
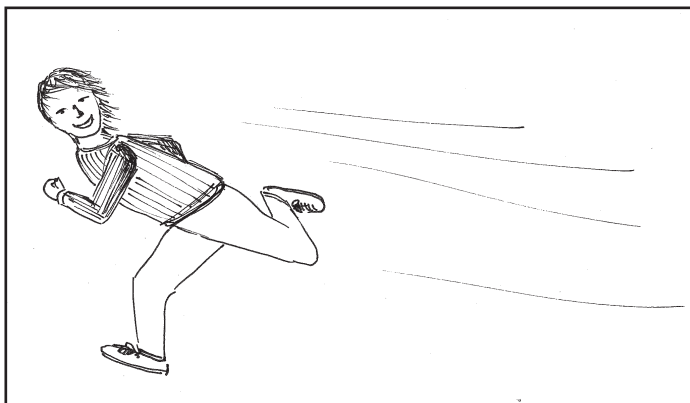


Le Musée d'histoire naturelle de Fribourg

1. _____
2. _____
3. _____
4. _____

Dans le Musée, il y a trois règles principales à respecter pour que la visite se passe bien. Les connais-tu? Pourquoi est-il important de les respecter?

Corrige ces trois dessins pour montrer quel est le comportement à adopter dans un Musée .



1. / 2. Classons les animaux

Découpe les vignettes. Reconnais-tu ces animaux?

Comme au Musée, classe les dans des boîtes que tu dessines sur une feuille. Dans chaque boîte, écris les attributs que partagent les animaux.

Tu peux ensuite classer les animaux sur un arbre.

		
<p>Buse variable Mäusebussard</p>	<p>Pic épeiche Waldspecht</p>	<p>Agriope frelon Wespenpinne</p>
		
<p>Barbeau commun Barbe</p>	<p>Harle bièvre Gänsesäger</p>	<p>Castor Biber</p>
		
<p>Oreillard brun Braunes Langohr</p>	<p>Ecureuil d'Europe Eichhörnchen</p>	<p>Mouche Goldfliege</p>



Couleuvre à collier
Ringelnatter



Bécasseau variable
Alpenstrandläufer



Silure
Wels



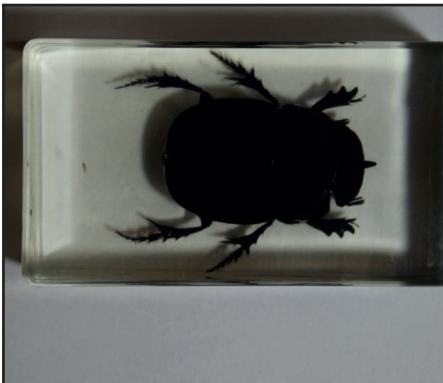
Grenouille verte
Teichfrosch



Lièvre brun
Feldhase



Fourmi rousse
Rote Waldameise



Catharsius
Catharsius



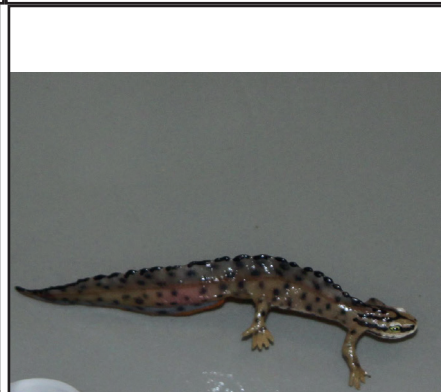
Moule zébrée
Wandermuschel



Hibou moyen duc
Waldohreule



Salamandre tachetée
Feuersalamander



Triton lobé
Teichmolch



Scorpion
Skorpion