



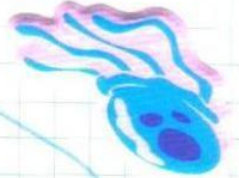
ملف

التَّخْذِيَّة

عند

الحيوانات

للتلميذة



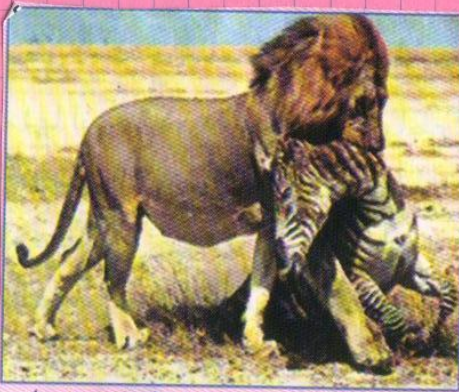
أمانة الزياتي

س 3 - أ نة



## التَّخْذِيْعَةُ عِنْدَ الْحَيَوَانَاتِ الْأَحْمَرِ .

الْحَيَوَانَاتُ الْأَحْمَرُ هِيَ الْحَيَوَانَاتُ الَّتِي تَتَّخِذُ  
عَلَى اللَّحْمِ وَتَوْجِدُ قَدِيمًا مِنَ الْحَيَوَانَاتِ .  
الْأَحْمَرُ يَتَّخِذُ قَدِيمًا أَوْ أَهْلِيَّةً وَهِيَ  
عِنْدَهُمْ تَخْذِيْعَاتٌ تَهْمِيْقَانِي بَقِيَّةِ الْحَيَوَانَاتِ الْأَحْمَرِ  
وَالَّتِي تَتَّخِذُ فِي مَعْظَمِهَا فُكْرَ الْحَيَوَانَاتِ  
الْأَحْمَرِ لِأَنَّهَا تَتَّخِذُ قَدِيمًا أَوْ أَهْلِيَّةً وَهِيَ  
تَهْمِيْقَانِي بِمَقَالِي قَوِيَّةٌ . . .  
الْحَيَوَانَاتُ الْأَحْمَرُ تَهْمِيْقَانِي بِسُورَةٍ وَخَالِيَةٍ  
الْقَوِيَّةِ لِصِيْبِهِ تَهْمِيْقَانِي قَدِيمًا وَهِيَ  
بِأَسْمَاءِهِ وَأَسْمَاءِ الْحَيَوَانَاتِ .



أسد يفترس حماراً وحشياً



ابن عرس يلتهم أفعى



عقاب يحمل أرنباً بمخالبه



منقار نسر

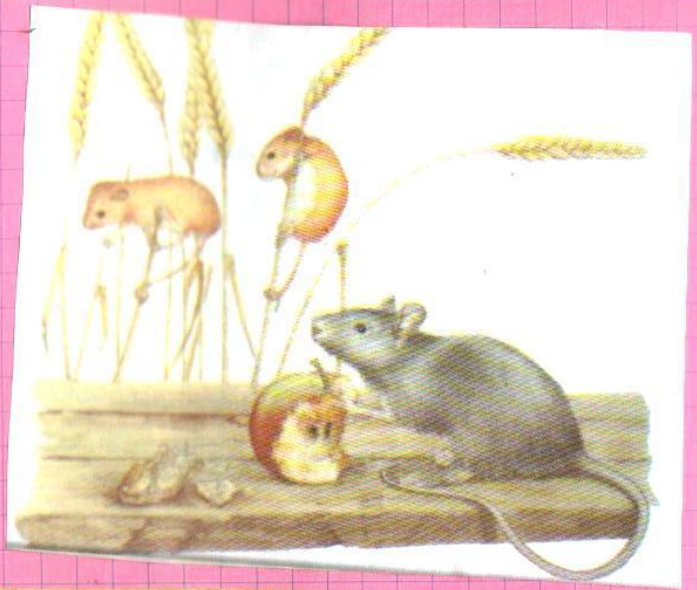


قنفذ يلتهم ثعبان

## التغذية عند الحيوان الكالشي .

الحيوانات الكالشة هي التي تتغذى على  
مصدرين من الغذاء . مصدر نباتي و  
مصدر حيواني . . .

الحيوان الكالشي يتمييز عن الحيوانات  
الأخرى بأنه يأكل لحم حيوانات  
أخرى أو بيضها وحبوبها كما يأكل الثمار  
والبخير كما قال مثلا هو حيوان كالشي  
يتغذى على العديد من المقاييس النباتية و  
المقاييس الحيوانية فيتغذى على بقايا  
الطعام والخبز والخبز . . .



## التَّخْدِيَةُ عِنْدَ الْحَيَوَانَاتِ الْعَائِشِيَةِ

الْحَيَوَانَاتُ الْعَائِشِيَةُ مِنَ الْحَيَوَانَاتِ الَّتِي تَتَخَدَّى عَلَى  
التَّخْدِيَةِ مِنْهَا الْحَيَوَانَاتُ الَّتِي تَمِيلُ إِلَى  
وَالشَّجَرِ وَالْحَيَاطَانِ وَالْحَمَلِ وَالْأَسَدِ  
مِنْهَا تَمِيلُ إِلَى التَّخْدِيَةِ وَالْحَمَلِ  
وَالشَّجَرِ وَالْحَيَاطَانِ

