

ROUGE MANT

SA. BATIR  
agence Rhône - Alpes  
Auvergne



# LE DOMAINE DES OLLIÈRES

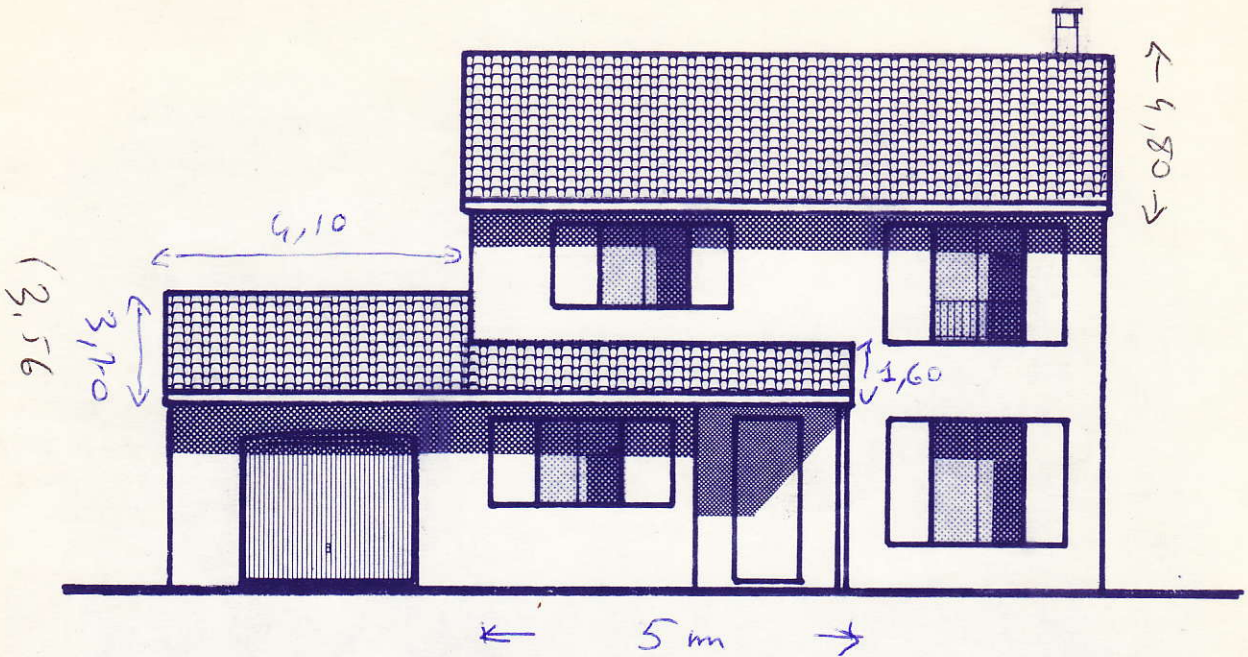
**MAISON CLARA**

SEPTEMBRE 1983

Tot garage 37 m  
Total.

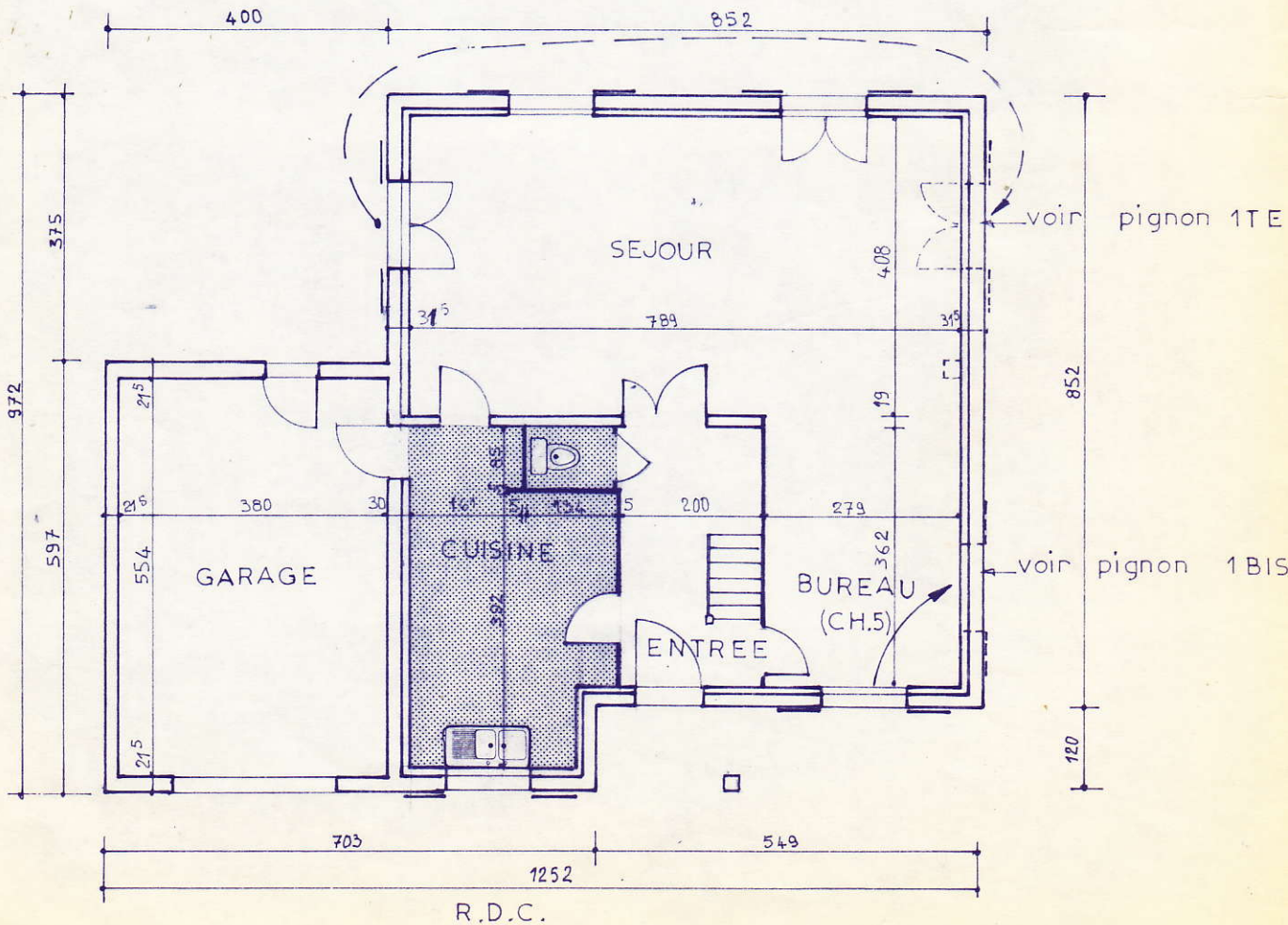
80,64 m<sup>2</sup> sol Tr. k.

8,40

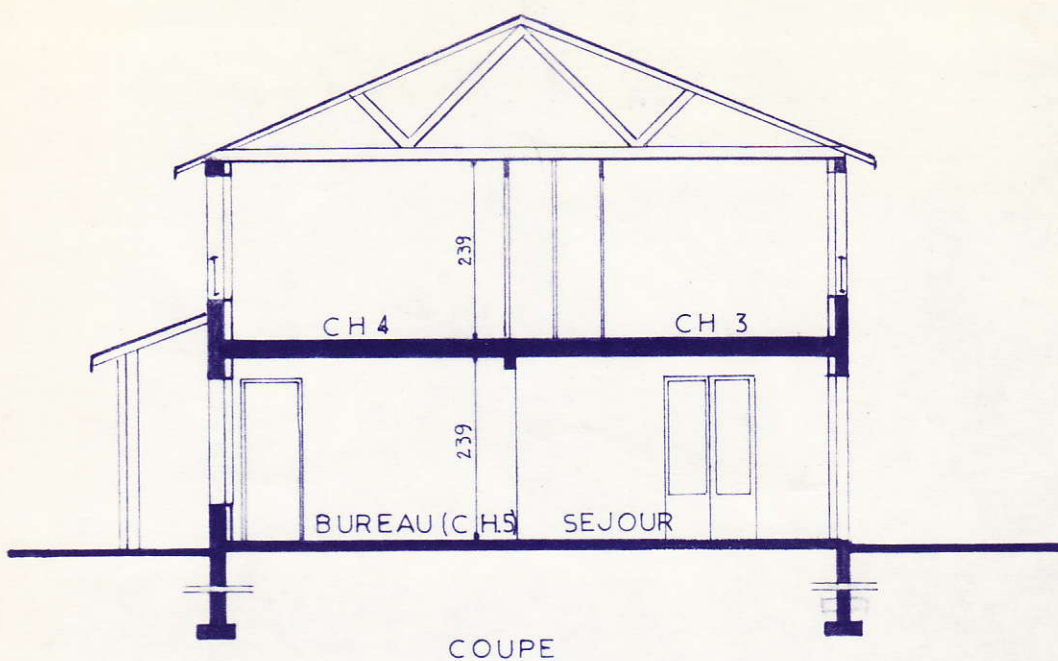


FACADE AVANT

1,10 x 4,35





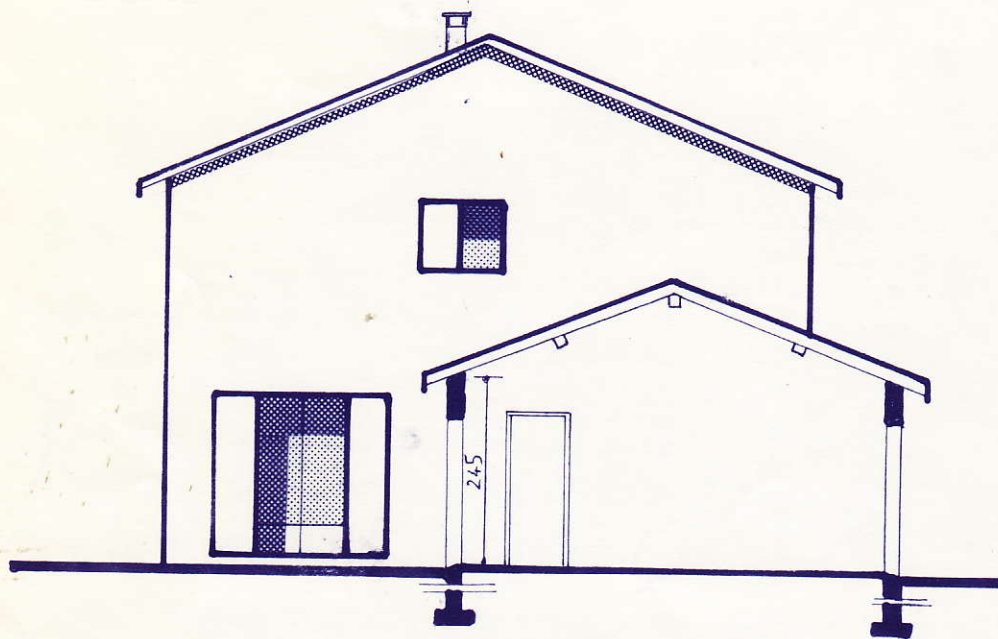


SEJOUR	32,19 m <sup>2</sup>
BUREAU (CH. 5)	10,63 m <sup>2</sup>
CUISINE	12,47 m <sup>2</sup>
ENTREE	5,88 m <sup>2</sup>
WC	1,06 m <sup>2</sup>

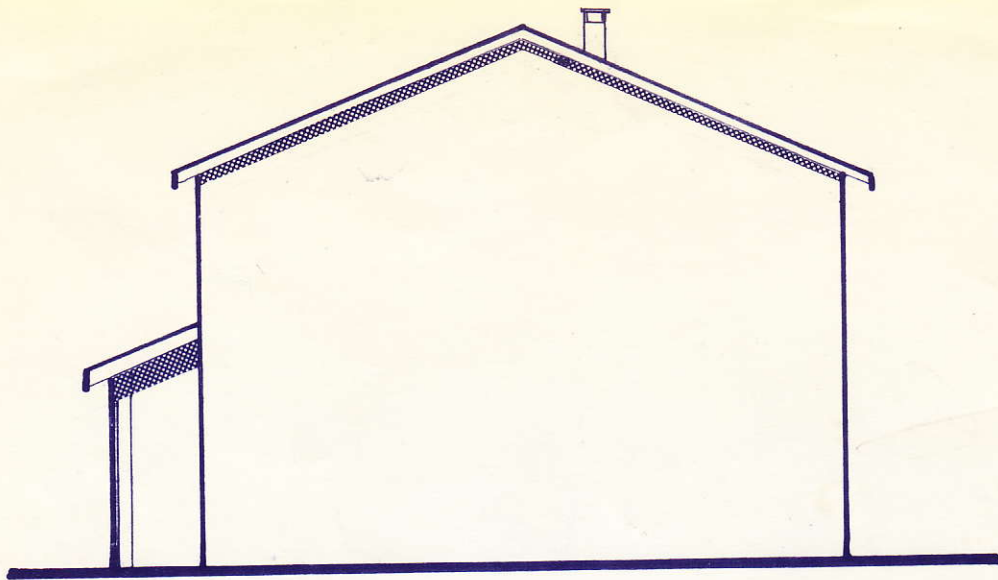
CHAMBRE 1	11,95 m <sup>2</sup>
CHAMBRE 2	12,33 m <sup>2</sup>
CHAMBRE 3	10,96 m <sup>2</sup>
CHAMBRE 4	9,96 m <sup>2</sup>
BAINS	3,38 m <sup>2</sup>
TOILETTES	3,15 m <sup>2</sup>
PALIER	3,31 m <sup>2</sup>
PLACARDS	3,06 m <sup>2</sup>

SURFACE HABITABLE	120,33 m <sup>2</sup>
SURFACE GARAGE	21,05 m <sup>2</sup>
SURFACE TOTALE :	141,38 m <sup>2</sup>

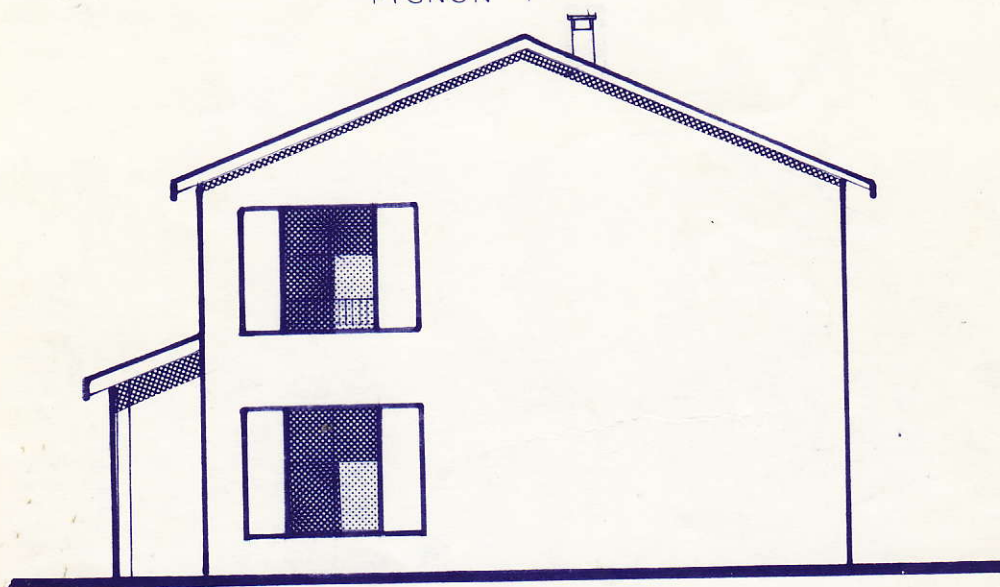
- SURFACES -



COUPE SUR GARAGE

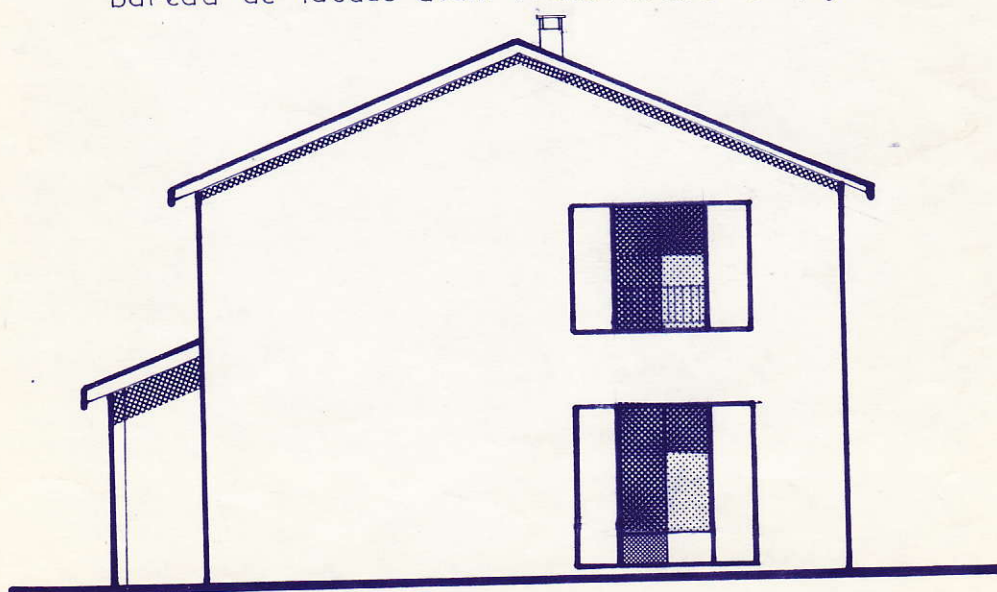


PIGNON 1



PIGNON 1 BIS

concerne la parcelle n° C6 : fenêtre de CH4 et de bureau de facade avant transférées en pignon.



PIGNON 1 TER

concerne la parcelle n° C12 ; fenêtre de CH3 et porte-fenêtre latérale de séjour transférées en pignon.