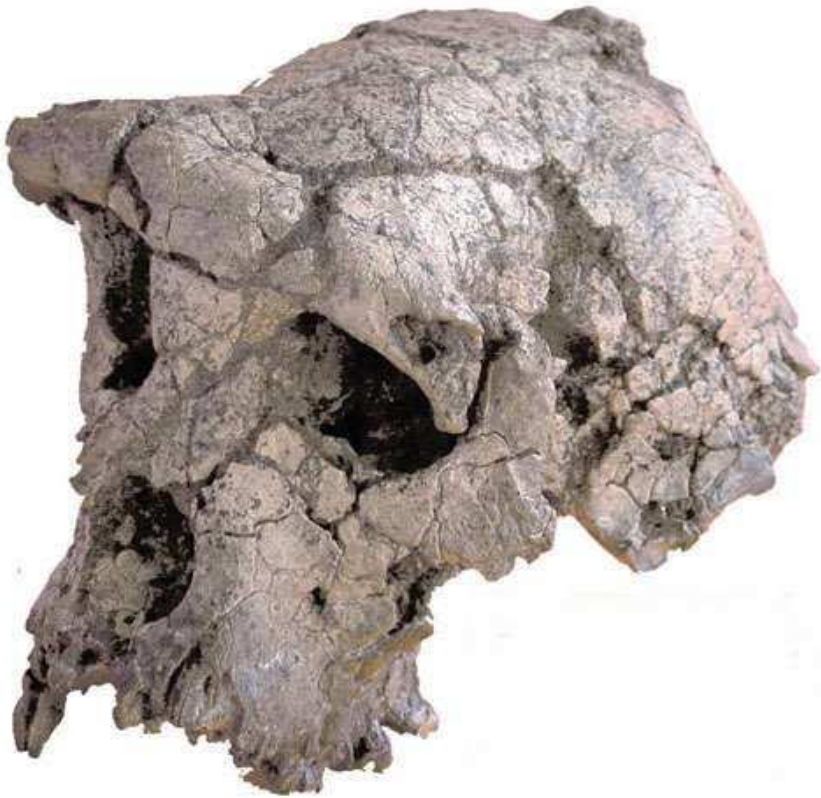


A ce jour, le plus vieux crâne retrouvé date de :  
6 millions d'années avant J.-C.



Ce crâne a été trouvé au Tchad en 2002 par des archéologues.  
Il a été appelé : « Toumaï ».



Reconstitution de Toumaï

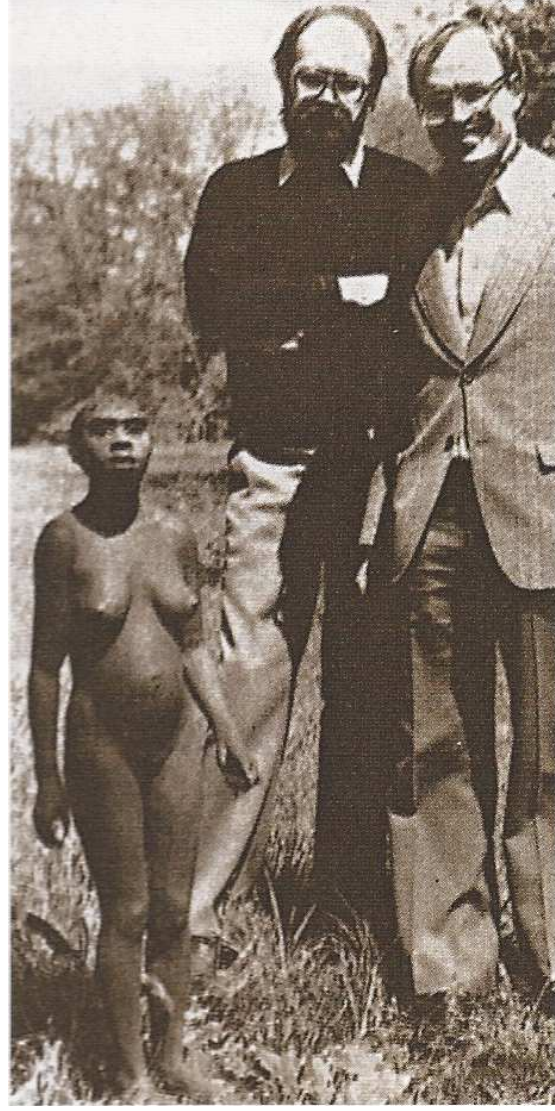
En 1974, les archéologues ont trouvé en Ethiopie un squelette datant de 3,2 millions d'années avant J.-C.

Ils l'ont appelé « Lucy ».

Lucy est un australopithèque tout comme Toumaï.

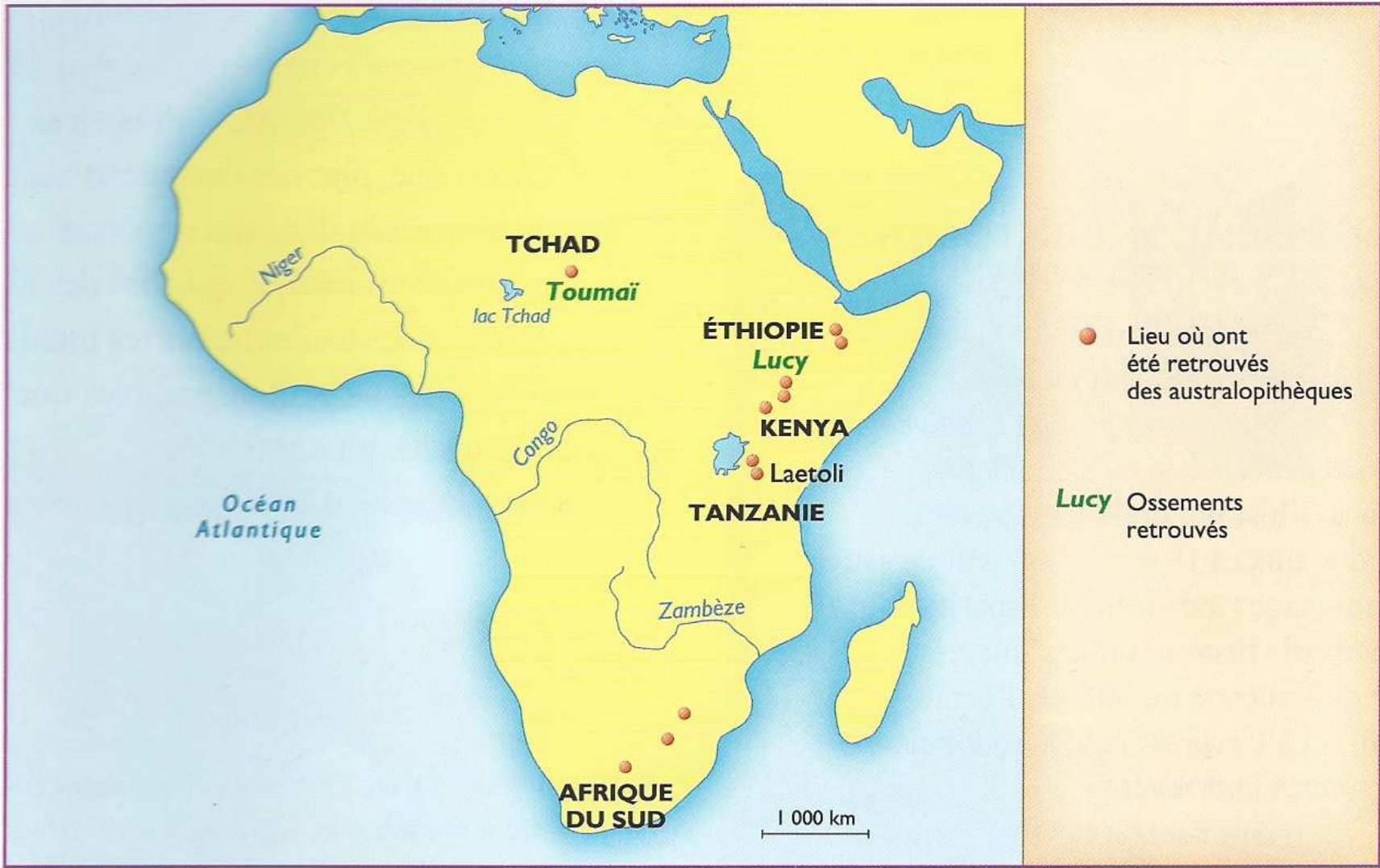
Un **australopithèque** est un mot savant qui désigne les premiers ancêtres de l'homme qui était **bipède** (se tient debout)

*Squelette de Lucy, Les dossiers Hachette, Hachette, 2007*



*Reconstitution de Lucy, Les dossiers Hachette, Hachette, 2007*





Le continent africain, berceau de l'humanité, Les dossiers Hachette, Hachette, 2007

Plusieurs espèces d'hommes se sont succédées :

- Homo habilis
- Homo erectus
- Homo neandertalensis appelé aussi homme de Neandertal
- Homo sapiens appelé aussi homme de Cro-Magnon