



Présentation des ouvrages de références et des outils



Manuel et cahiers d'exercices :

- **Taoki et compagnie**, Istra : manuel de l'élève + cahiers d'exercices 1 et 2



Méthodes associées pour la lecture :

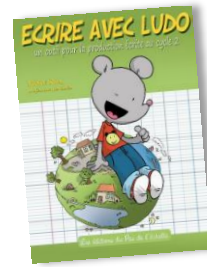
- La planète des alphas
- Gestuelle Borel - Maisonnay

La planète des



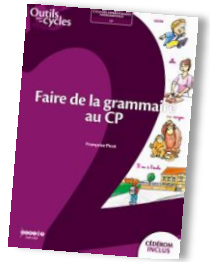
Méthode associée pour le graphisme :

- Méthode Danièle Dumont



Méthode associée pour la production d'écrit :

- **Ecrire avec Ludo**



Méthode associée pour la grammaire :

- **Faire de la grammaire au CP**, Françoise Picot



Méthode associée pour le vocabulaire :

- **Réussir son entrée en vocabulaire CP/CE1**, Françoise Bellanger, Aurélie Raoul-Bellanger



Méthodes associées pour la découverte du monde :

- **Les reporters du monde**, Sedrap
- **Cahier d'activités, découverte du monde CP**, Bordas
- **Espace et temps à vivre**, Accès

Ouvrages de référence pour les maths :

- Construire les notions mathématiques, 50 activités de manipulation, Retz
- Mathé Matous GS : les rituels mathématiques, Hâtier
- Comprendre un énoncé, résoudre un problème, pédagogie différenciée en mathématiques, Nathan
- Apprentissage numérique et résolution de problèmes, Ermel, Hâtier



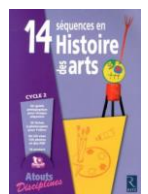
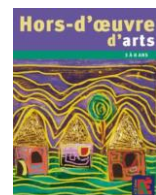
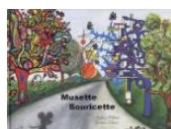
Ouvrages de référence pour la littérature :

- Défi-Lire, Accès
- Parcours lecture, Accès



Ouvrages de référence pour les arts visuels et l'histoire des arts :

- **Hors-d'œuvre d'arts : Des projets autour des artistes, 3 à 7 ans**, Patrick Straub, Accès
- **14 séquences en histoire des arts**, Retz
- **Musette Souricette**, P'tits bérêts





Ouvrage de référence en EPS :

- Vivre l'EPS, Accès



Outils complémentaires :

★ Le cahier de lectures du soir

Recueil des fiches de lectures, complété au fur et à mesure de l'étude de nouveaux phonèmes/graphèmes.

Les fiches contenues dans ce cahier serviront pour la lecture du soir à la maison; mais aussi d'aide en classe.

Ce cahier contiendra aussi le recueil des mots outils étudiés sur l'année



★ Le classeur de lexique

Recueil des mots enrichi à chaque étude d'un nouveau son. Sous forme d'une page à thème.

Il servira lors des activités de production d'écrit.



★ Le cahier d'écrivain

Cahier de production d'écrits, dans lequel figureront les images support de Ludo Et les boîtes à mots.



★ Le loto des alphas/ Le loto de Taoki

Activité d'encodage à réaliser en autonomie.

Le mot à écrire est illustré par une photo, le nombre de cases indique le nombre de lettres. L'élève peut reconstituer le mot avec des cartes

