

Présentation

La coccinelle peut mesurer jusqu'à 10 mm. La coccinelle est globuleuse et elle a des ailes rouges avec des points noirs. Elle est ronde et comme tous les insectes, elle a un corps composé de trois parties: la tête, le thorax et l'abdomen. Elle a aussi six pattes. Savais-tu que ses ailes sont dures, lisses et d'un rouge qui devient sombre lorsqu'elle vieillit?

Habitat

Les coccinelles vivent un peu partout sauf dans les océans et dans les régions glaciales. Il existe même des coléoptères qui vivent dans les fourrures des castors et dans les creux des troncs d'arbres.

Les prédateurs

Quand les coccinelles se promènent sur une branche d'arbre, les hirondelles les attaquent. Aussi, les mésanges aiment picorer les coccinelles. Pour se défendre, les coccinelles lancent un liquide jaunâtre et nauséabond, au goût amer, dès qu'on les attaque.

La nourriture

Les coccinelles mangent des pucerons. C'est leur plat préféré.

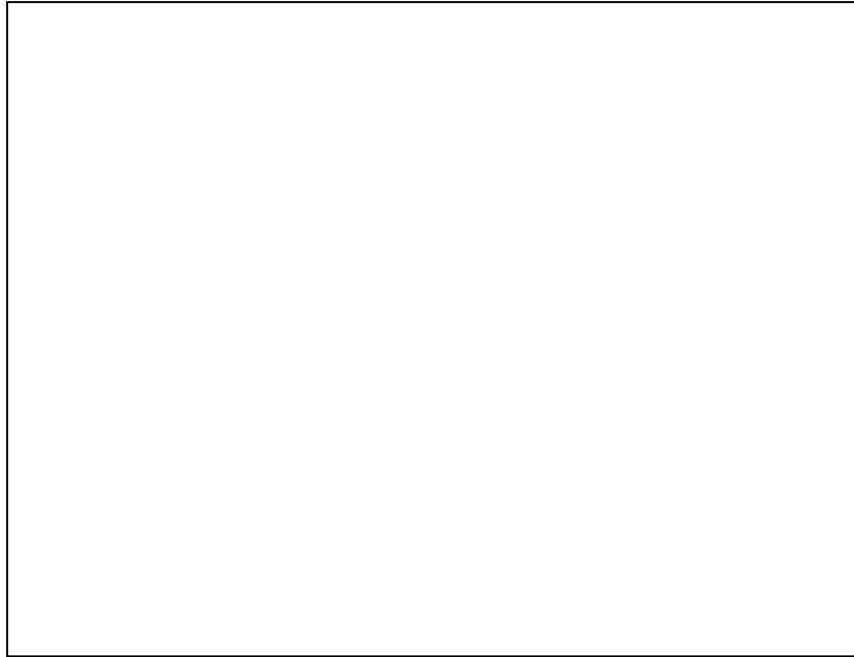
Les coccinelles mangent aussi des cochenilles.

L'utilité

Les coccinelles sont très utiles en agriculture. Les fermiers les lâchent dans les champs afin qu'elles mangent tous les pucerons et les insectes nuisibles.

Morphologie

Observe et dessine une des coccinelles de notre classe :



Colle, colorie et complète le schéma de la coccinelle :

Blank rectangular box for labeling the top part of the ladybug.

Blank rectangular box for labeling the left side of the ladybug.

Blank rectangular box for labeling the right side of the ladybug.



Blank rectangular box for labeling the bottom right part of the ladybug.

Blank rectangular box for labeling the bottom left part of the ladybug.

Blank rectangular box for labeling the bottom part of the ladybug.

Schéma détaillé :

Les antennes

La coccinelle s'oriente surtout grâce à ses deux antennes qui captent toute une série d'informations (les odeurs, la chaleur...) car leur vue n'est pas d'une grande utilité.

Les pattes

Elles permettent à la coccinelle de se déplacer et sont munies de petits crochets, qui lui permettent de s'accrocher aux feuilles, la tête en bas.

Les mandibules

Parties buccales des insectes.

Les élytres

Ce sont les deux premières ailes, durcies. Celles-ci ne battent pas durant le vol, mais protègent les ailes postérieures membraneuses au repos.

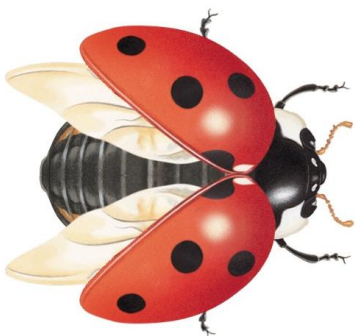
L'abdomen

Partie postérieure de la coccinelle.

Les ailes

Les ailes postérieures membraneuses lui servent à voler et se replient sous les élytres.

Les ailes de la coccinelle sont cachées sur son dos.



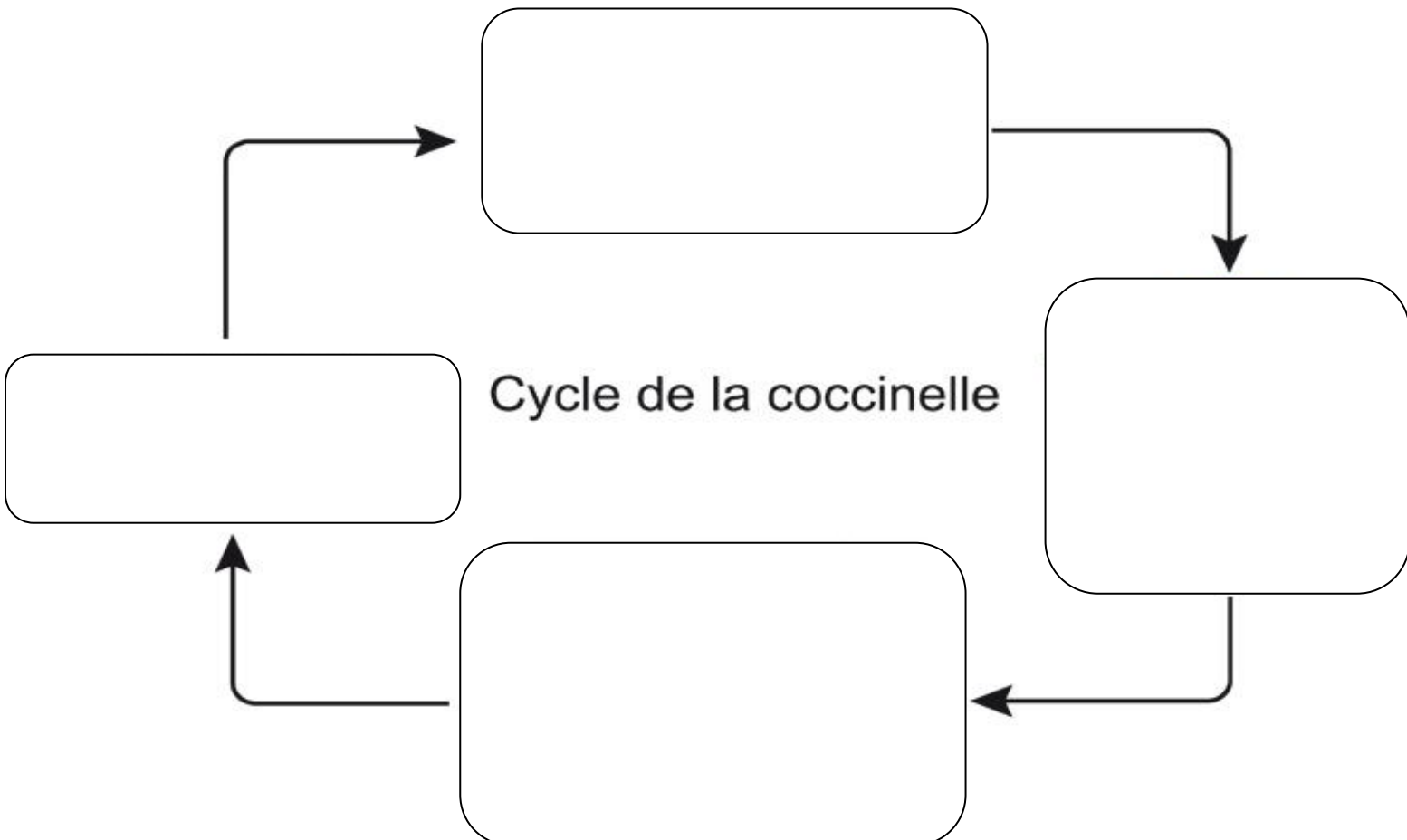
Cycle de vie

Le cycle de vie d'une coccinelle à 7 points :

_____	_____	_____	_____	_____
_____	_____	_____	_____	_____
• _____	• _____	• _____	• _____	• _____
_____	_____	_____	_____	_____

Au début, la coccinelle est un œuf. Après sept jours, les larves sortent. Ensuite les larves se suspendent aux feuilles. Il faut huit jours à la larve avant de devenir une coccinelle. Puis, pendant les huit jours, la coccinelle jaune se libère de son enveloppe. En quelques heures, elle devient rouge avec des points noirs.

Colle les images du cycle de vie de la coccinelle au bon endroit :



stades larvaires



stade nymphal

ponte des oeufs

