

**Lire l'heure**

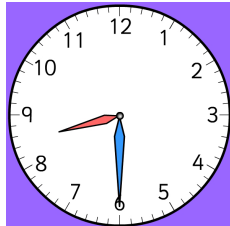
PM :



Réponse : 18h15

**Lire l'heure**

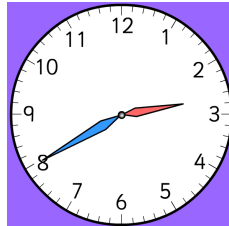
PM



Réponse : 20h30

**Lire l'heure**

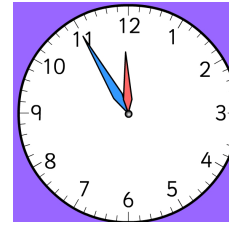
PM :



Réponse : 14h40

**Lire l'heure**

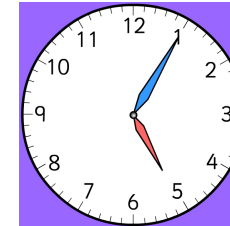
PM



Réponse : 23h55

**Lire l'heure**

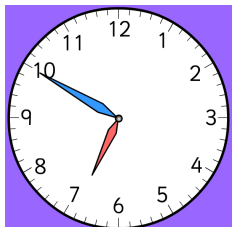
PM:



Réponse : 17h05

**Lire l'heure**

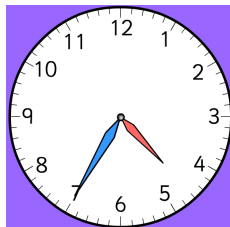
AM



Réponse : 6h50

**Lire l'heure**

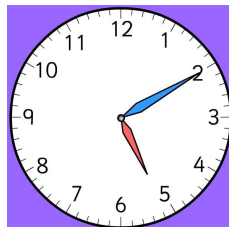
AM



Réponse : 4h35

**Lire l'heure**

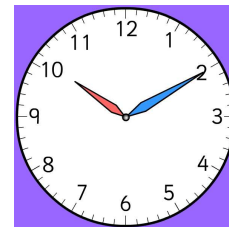
AM



Réponse : 5h10

**Lire l'heure**

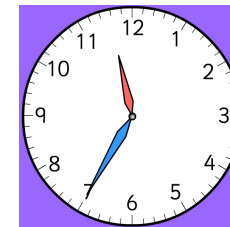
AM



Réponse : 10h10

**Lire l'heure**

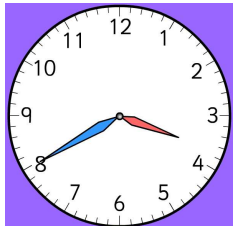
AM



Réponse : 11h35

**Lire l'heure**

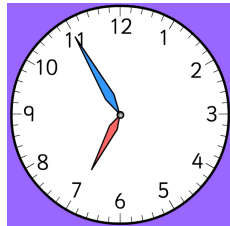
PM



Réponse : 15h40

**Lire l'heure**

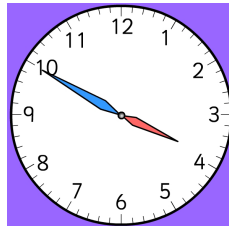
PM



Réponse : 18h55

**Lire l'heure**

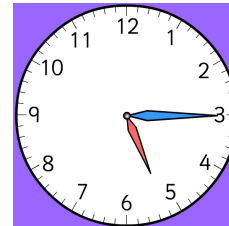
PM



Réponse : 15h50

**Lire l'heure**

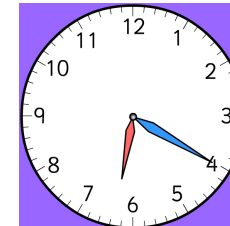
PM :



Réponse : 17h15

**Lire l'heure**

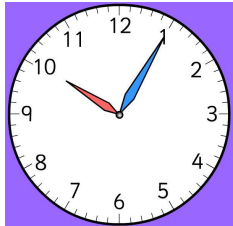
PM :



Réponse : 18h20

### Lire l'heure

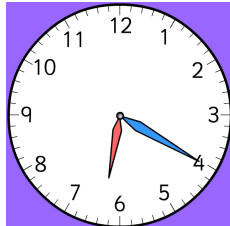
am



Réponse : 10h05

### Lire l'heure

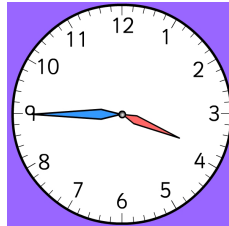
am



Réponse : 6h20

### Lire l'heure

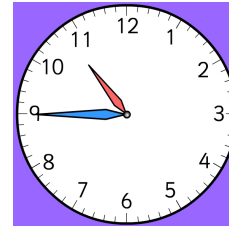
pm



Réponse : 15h45

### Lire l'heure

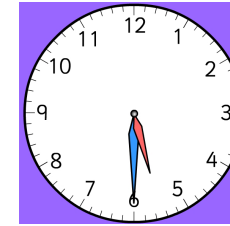
pm :



Réponse : 22h45

### Lire l'heure

pm:

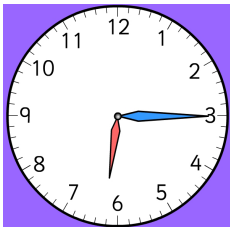


Réponse : 17h30

### Ecrire l'heure

18h15

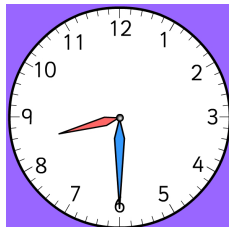
Réponse :



### Ecrire l'heure

20h30

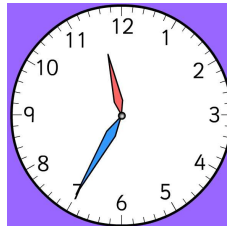
Réponse :



### Ecrire l'heure

23h35

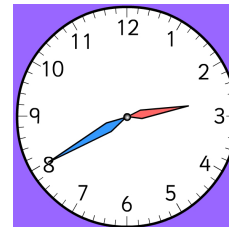
Réponse :



### Ecrire l'heure

14h40

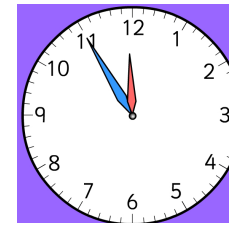
Réponse :



### Ecrire l'heure

23h55

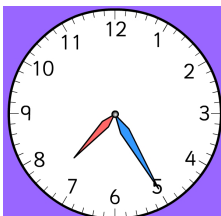
Réponse :



### Ecrire l'heure

19h25

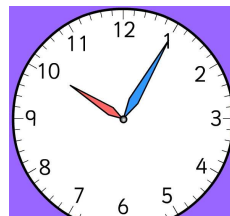
Réponse :



### Ecrire l'heure

22h05

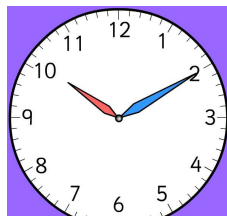
Réponse :



### Ecrire l'heure

10h10

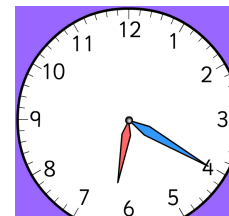
Réponse :



### Ecrire l'heure

6h20

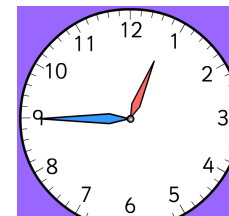
Réponse :



### Ecrire l'heure

12h45

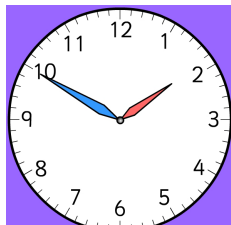
Réponse :



### Ecrire l'heure

13h50

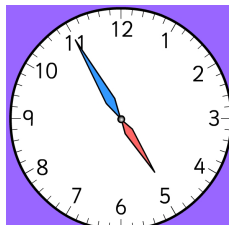
Réponse :



### Ecrire l'heure

16h55

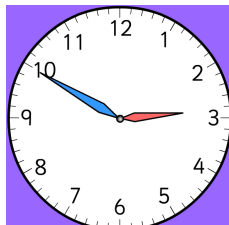
Réponse :



### Ecrire l'heure

2h50

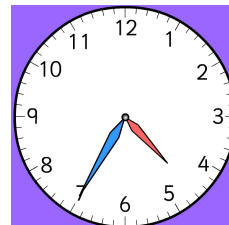
Réponse :



### Ecrire l'heure

4h35

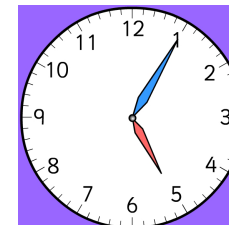
Réponse :



### Ecrire l'heure

17h05

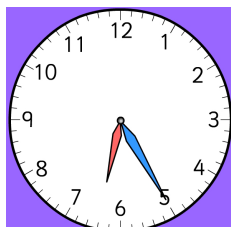
Réponse :



### Ecrire l'heure

6h25

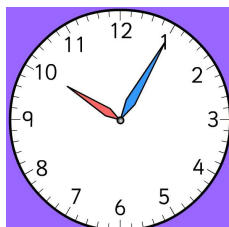
Réponse :



### Ecrire l'heure

10h05

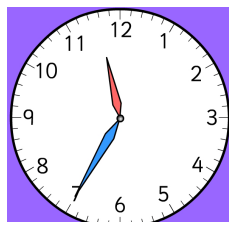
Réponse :



### Ecrire l'heure

11h35

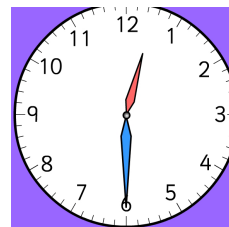
Réponse :



### Ecrire l'heure

00h30

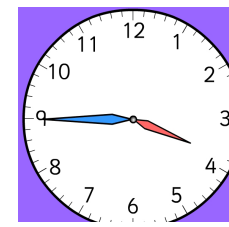
Réponse :



### Ecrire l'heure

3h45

Réponse :



### Problèmes

Un train quitte Lyon à 8h11 et atteint Marseille à 9h29. Quelle est la durée du trajet ?

Réponse : 1h18 ou 78 min

### Problèmes

Un dessin-animé de 15 min se termine à 17h05. A quelle heure avait-il débuté ?

Réponse : 16h50

### Problèmes

Ronan regarde la télévision 2h par jour. Combien de temps passe-t-il devant son téléviseur en une semaine ?

Réponse : 14h

### Problèmes

Jules regarde la télévision 3h par jour. Combien de temps passe-t-il devant son téléviseur en une semaine ?

Réponse : 21h

### Problèmes

Ethan s'entraîne 1h10 chaque soir. Combien de temps passe-t-il à l'entraînement en une semaine ?

Réponse : 8h10

### Problèmes

Jean arrive à l'école à 8h00. 2h15 plus tard il sort en récréation. A quelle heure a lieu la récréation?

Réponse : 10h15

### Problèmes

Une leçon de français dure 45min, puis la leçon d'histoire dure 24min. Combien de temps (en minutes) ont duré ces deux leçons ensemble?

Réponse : 69 min

### Problèmes

Un soir, Jacques regarde un film qui commence à 20h35. Le film dure 1h20. A quelle heure le film est-il fini?

Réponse : 21h55

### Problèmes

Sophie fête son anniversaire un jeudi, 4 jours plus tard son ami Yvan lui apporte un cadeau. Quel jour Yvan apporte-t-il le cadeau?

Réponse : lundi

### Problèmes

Une émission de télévision commence à 20 h 55 min et se termine à 22 h 40 min. Quelle est sa durée?

Réponse : 1h 45min

### Problèmes

Il est 8 h 45 min et je rate mon bus qui démarre devant moi. Le prochain est dans 20 min. Quel est son horaire?

Réponse : 9h 5 min

### Problèmes

Pour se rendre au Lycée, Paul part de chez lui à 7 h 40 min. Il marche pendant 15 min pour se rendre à la gare. Le trajet en train dure 25 min. A quelle heure arrivera-t-il au Lycée?

Réponse : 8h20min

### Problèmes

La durée d'un album 15 titres est de 48 min. Quelle est la durée moyenne d'un titre?

Réponse : 3 min 12s

### Problèmes

Un satellite artificiel a effectué 4 révolutions autour de la Terre en 5 h 48 min 16 s. Quelle est la durée d'une révolution?

Réponse : 1h 4s

### Problèmes

Un reportage de 45 min commence à 8h15. A quelle heure se termine-t-il ?

Réponse : 9h00

### Problèmes

Un film débute à 20h30 et se termine à 22h30. Quelle est sa durée ?

Réponse : 2h ou 120min

### Problèmes

Un reportage de 45 min commence à 19h00. A quelle heure se termine-t-il ?

Réponse : 19h45

### Problèmes

Un train quitte Lyon à 8h11 et atteint Paris à 10h37. Quelle est la durée du trajet ?

Réponse 2h26min ou 146 min

### Problèmes

Un reportage de 45 min se termine à 19h00. A quelle heure avait-il débuté ?

Réponse : 18h 15min

### Problèmes

Un train quitte Lille à 16h11 et atteint Marseille à 22h31. Quelle est la durée du trajet ?

Réponse : 6h20

**Convertir de durées**

$$1\text{h } 36\text{min} = \dots\text{min}$$

Réponse : 96min

**Convertir de durées**

$$5\text{h } 21\text{min} = \dots \text{min}$$

Réponse : 321 min

**Convertir de durées**

$$2\text{h} = \dots \text{ s}$$

Réponse : 7 200 s

**Convertir de durées**

$$4\text{min } 52\text{s} = \dots \text{ s}$$

Réponse : 292 s

**Convertir de durées**

$$80 \text{ min} = \dots \text{ h } \dots \text{ min}$$

Réponse : 1h 20min

**Convertir de durées**

$$4\text{h } 30\text{min} = \dots\text{min}$$

Réponse : 270 min

**Convertir de durées**

$$190 \text{ min} = \dots\text{h } \dots\text{s}$$

Réponse : 3h10

**Convertir de durées**

$$48 \text{ h} = \dots\text{j } \dots \text{ h}$$

Réponse : 2j 0h

**Convertir de durées**

$$75 \text{ h} = \dots\text{j } \dots \text{ h}$$

Réponse : 3j 3h

**Convertir de durées**

$$125 \text{ h} = \dots\text{j } \dots \text{ h}$$

Réponse : 5j 5h

**Convertir de durées**

$$3\ 660 \text{ s} = \dots \text{ h } \dots \text{ min}$$

Réponse : 1h 1min

**Convertir de durées**

$$7\ 383 \text{ s} = \dots \text{ h } \dots \text{ min} \\ \dots \text{ s}$$

Réponse : 2h 3min 3s

**Convertir de durées**

$$1200 \text{ s} = \dots \text{ min}$$

Réponse : 20 min

**Convertir de durées**

$$3 \text{ jours} = \dots \text{ heures}$$

Réponse : 72 h

**Convertir de durées**

$$2 \text{ jours} = \dots \text{ heures}$$

Réponse : 48 h

**Convertir de durées**

1h30 = ... min

Réponse : 90 min

**Convertir de durées**

150 min = .. h ... min

Réponse : 2h 30min

**Convertir de durées**

75 min = ...h ... min

Réponse : 1h15

**Convertir de durées**

10 jours = ... heures

Réponse : 240 heures

**Convertir de durées**

1 jour et demi = ... h

Réponse : 36 h

**Chance**

Bravo! Tu gagnes une étoile !

**Chance**

DOMMAGE! Tu perds une étoile !

**Chance**

Bravo! Tu gagnes une étoile!

**Chance**

DOMMAGE! Tu perds une étoile!

**Chance**

Bravo! Tu gagnes une étoile !

**Chance**

DOMMAGE! Tu perds une étoile!

**Chance**

Bravo! Tu gagnes une étoile!

**Chance**

DOMMAGE! Tu perds une étoile!

**Chance**

Passe ton tour !

**Chance**

Passe ton tour !

**Chance**

Passes ton tour !

**Chance**

Réponds à deux questions  
et tente de gagner deux  
étoiles !

**Chance**

Réponds à deux questions  
et tente de gagner deux  
étoiles !

**Chance**

Réponds à une question sur  
lire l'heure. Si tu gagnes,  
prends deux étoiles !

**Chance**

Réponds à une question sur  
les problèmes. Si tu gagnes,  
prends deux étoiles !

**Chance**

Réponds à une question sur  
écrire l'heure. Si tu gagnes,  
prends deux étoiles !

**Chance**

Réponds à une question sur  
la conversion des durées. Si  
tu gagnes, prends deux  
étoiles !

**Chance**

Tourne la roue de la bombe  
dans le sens inverse et  
gagne une seconde !

**Chance**

Tourne la roue de la bombe  
dans le sens inverse et  
gagne une seconde !

**Chance**

Tourne la roue de la bombe  
dans le sens des aiguilles  
d'une montre et perds une  
seconde !