

Madame é et madame i en ont assez de toujours se faire gicler par le gulu.

Aussi, elles vont trouver mademoiselle u.

Elles lui expliquent que le gulu passe son temps à les gicler et qu'elles ont besoin de son aide.

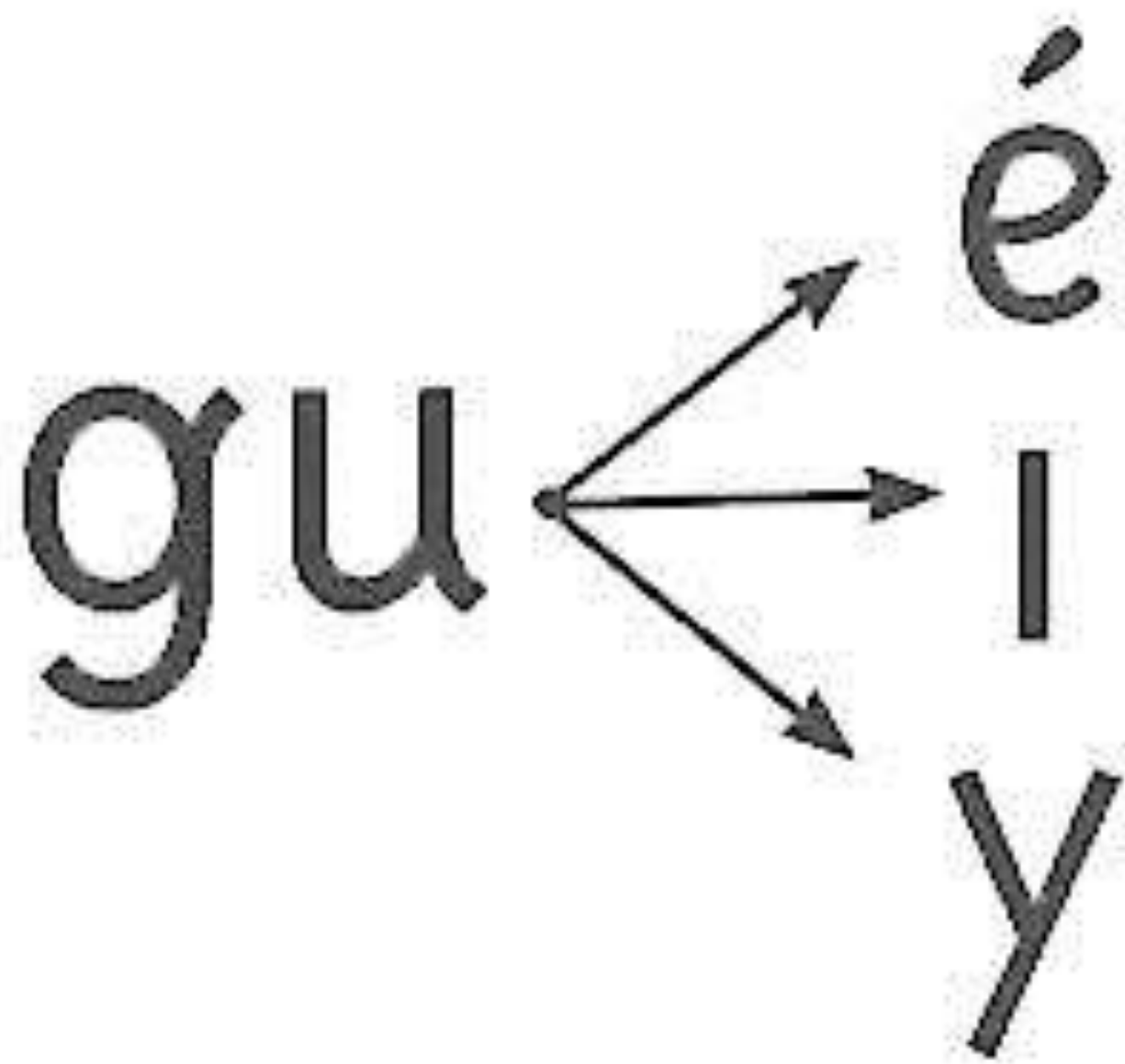
C'est pourquoi, mademoiselle u intervient parfois.

Elle regarde sévèrement le gulu, sans rien dire.

Le gulu comprend tout de suite qu'il n'a pas intérêt à gicler

Madame i ou madame é,
s'il ne veut pas recevoir un coup de sabot !

gu → é
i
y



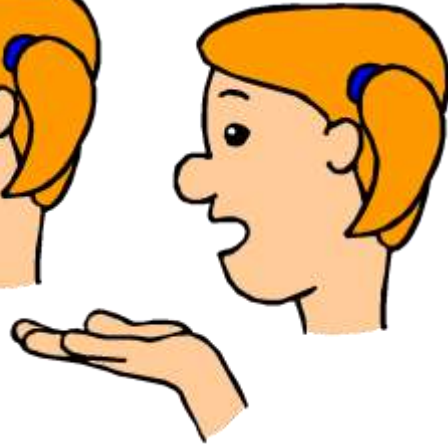
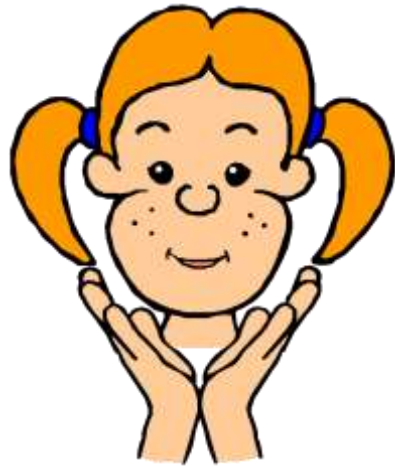
ge gui gy geon gea geai

guê gé geu geo gué

ga jou gué chi gue

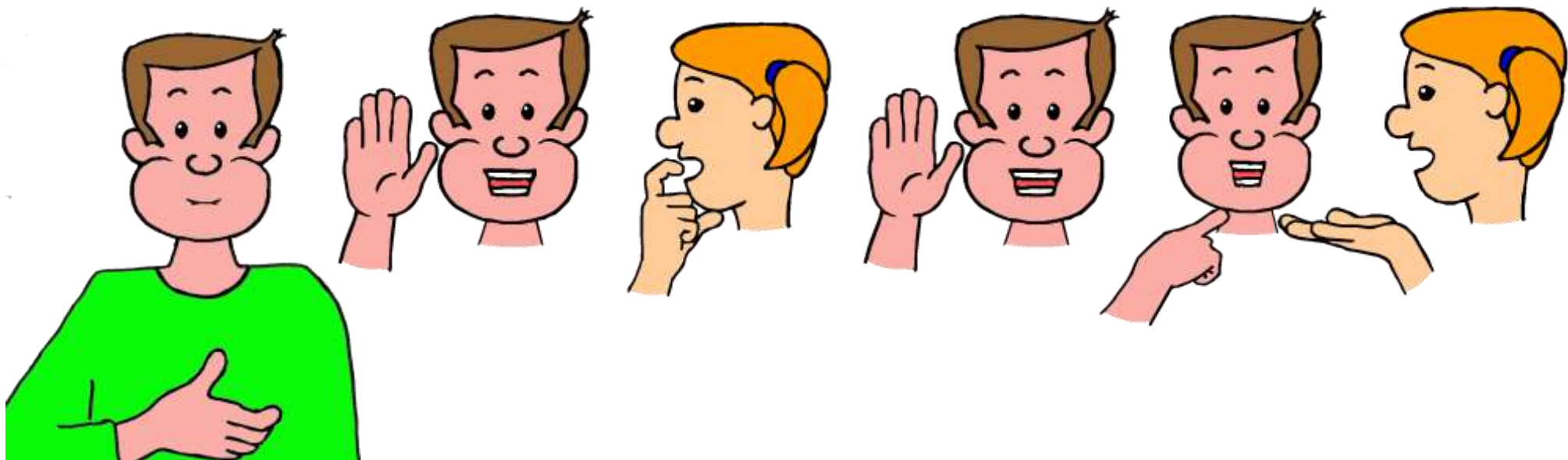
gan tin goi gi gai oc





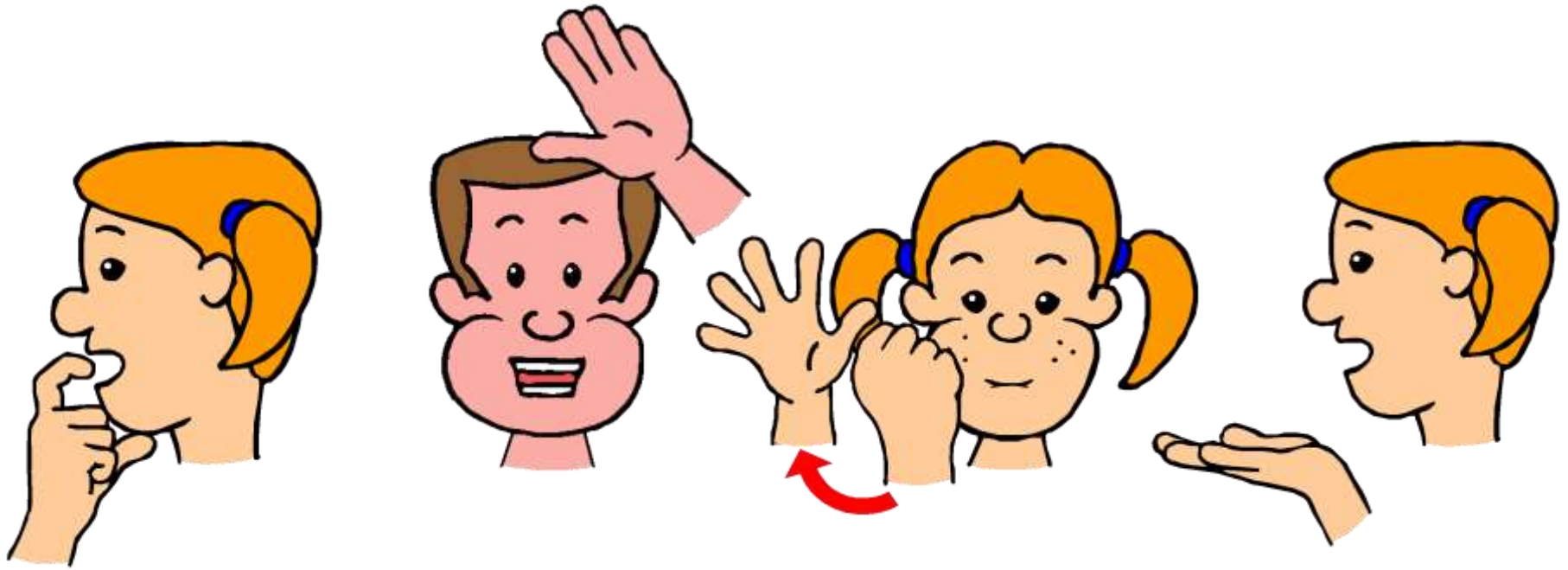


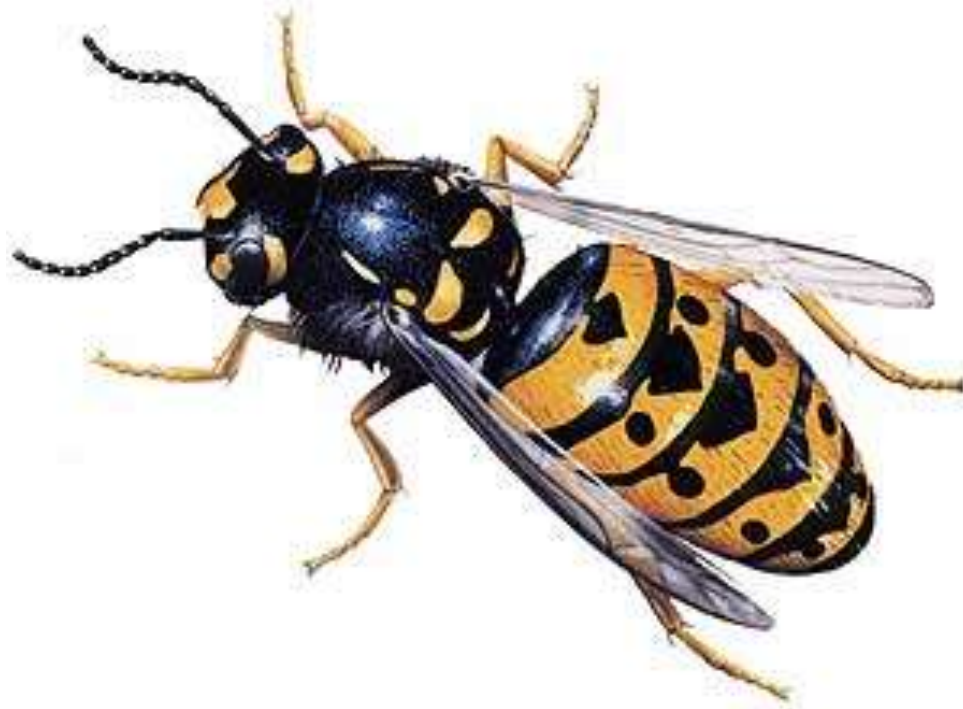
une vague



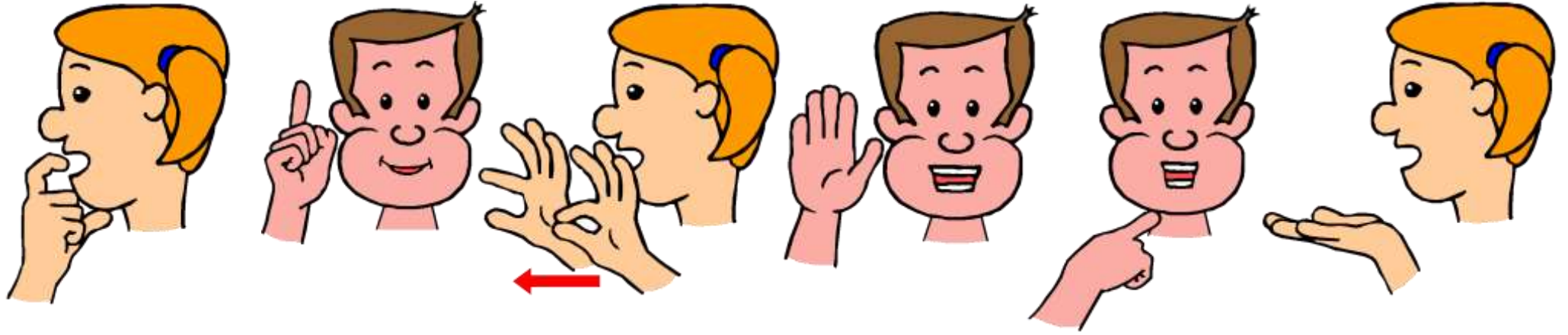


une bagarre



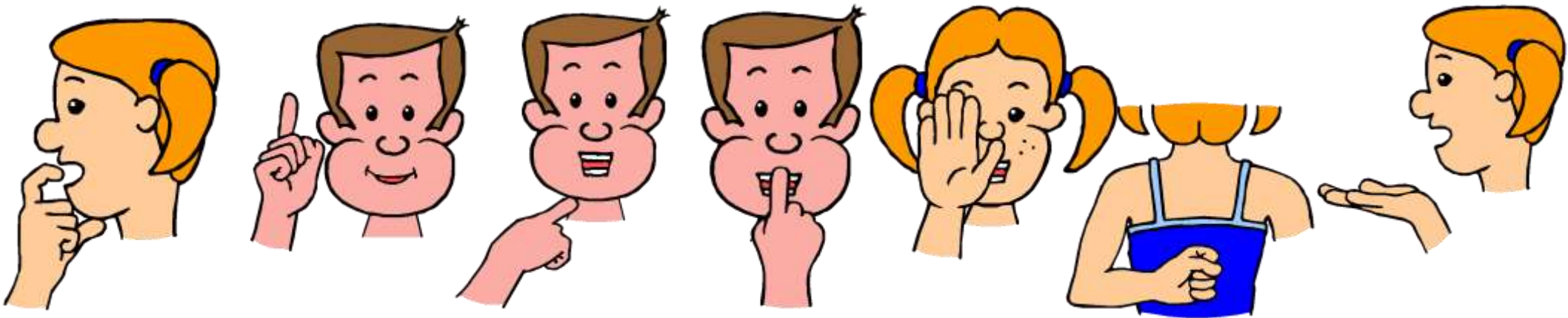


une guêpe



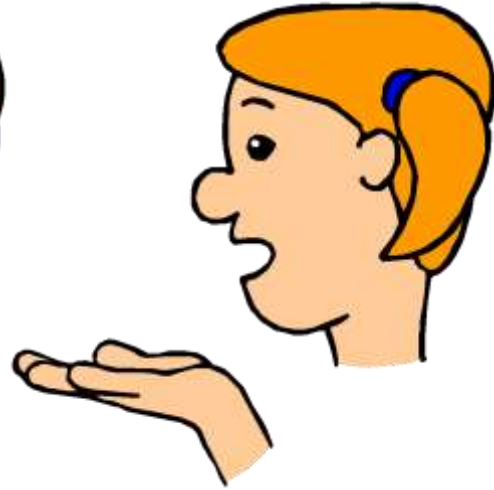
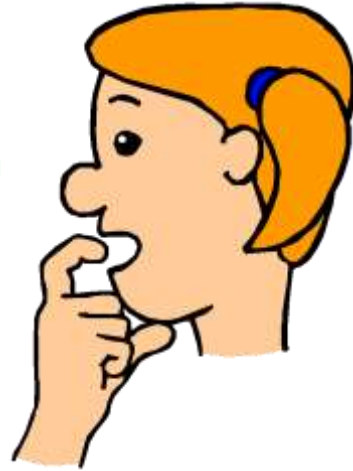
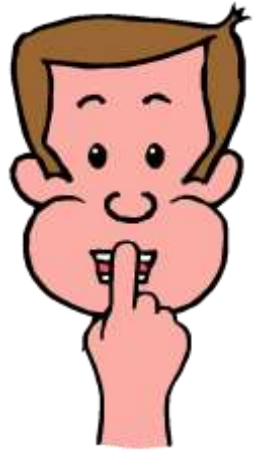


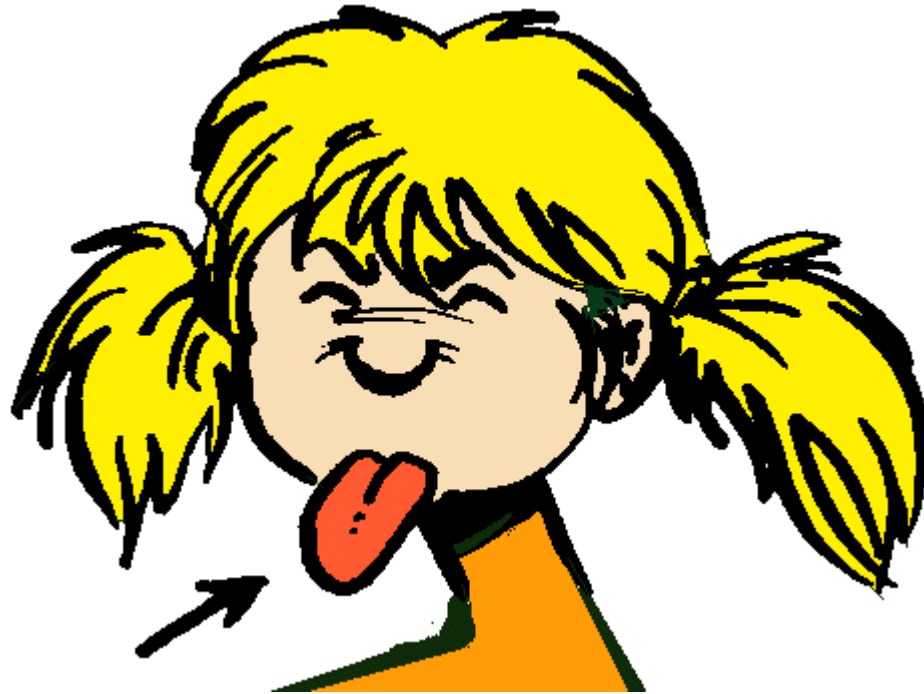
une guitare



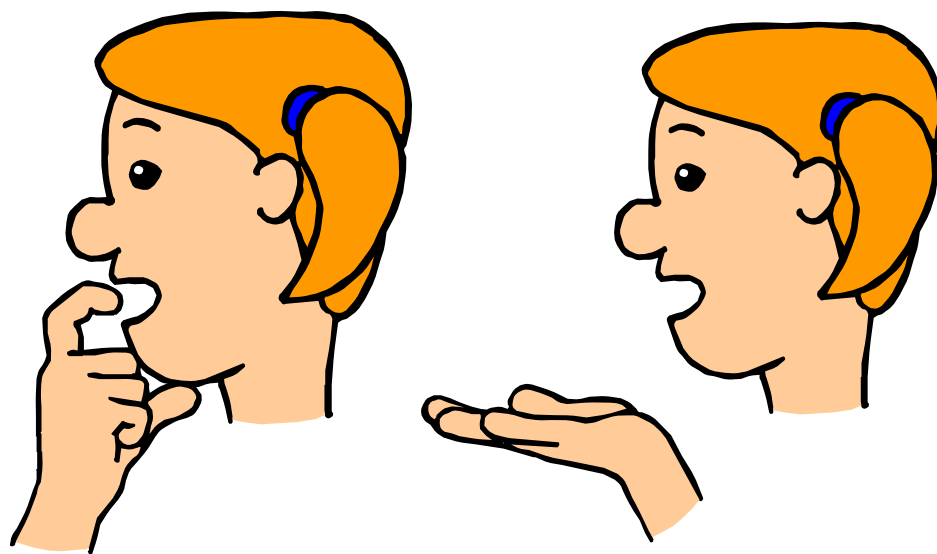
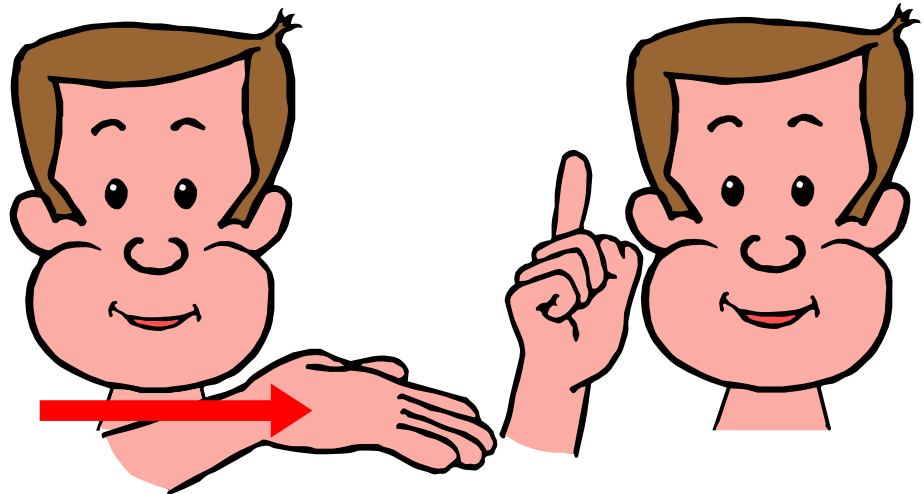


une guirlande



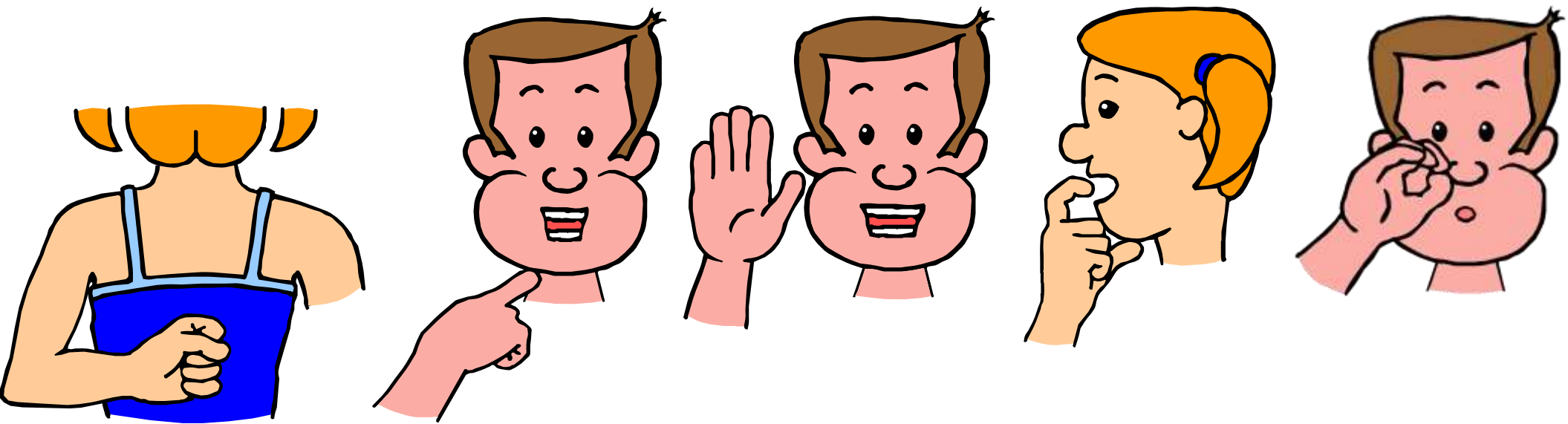


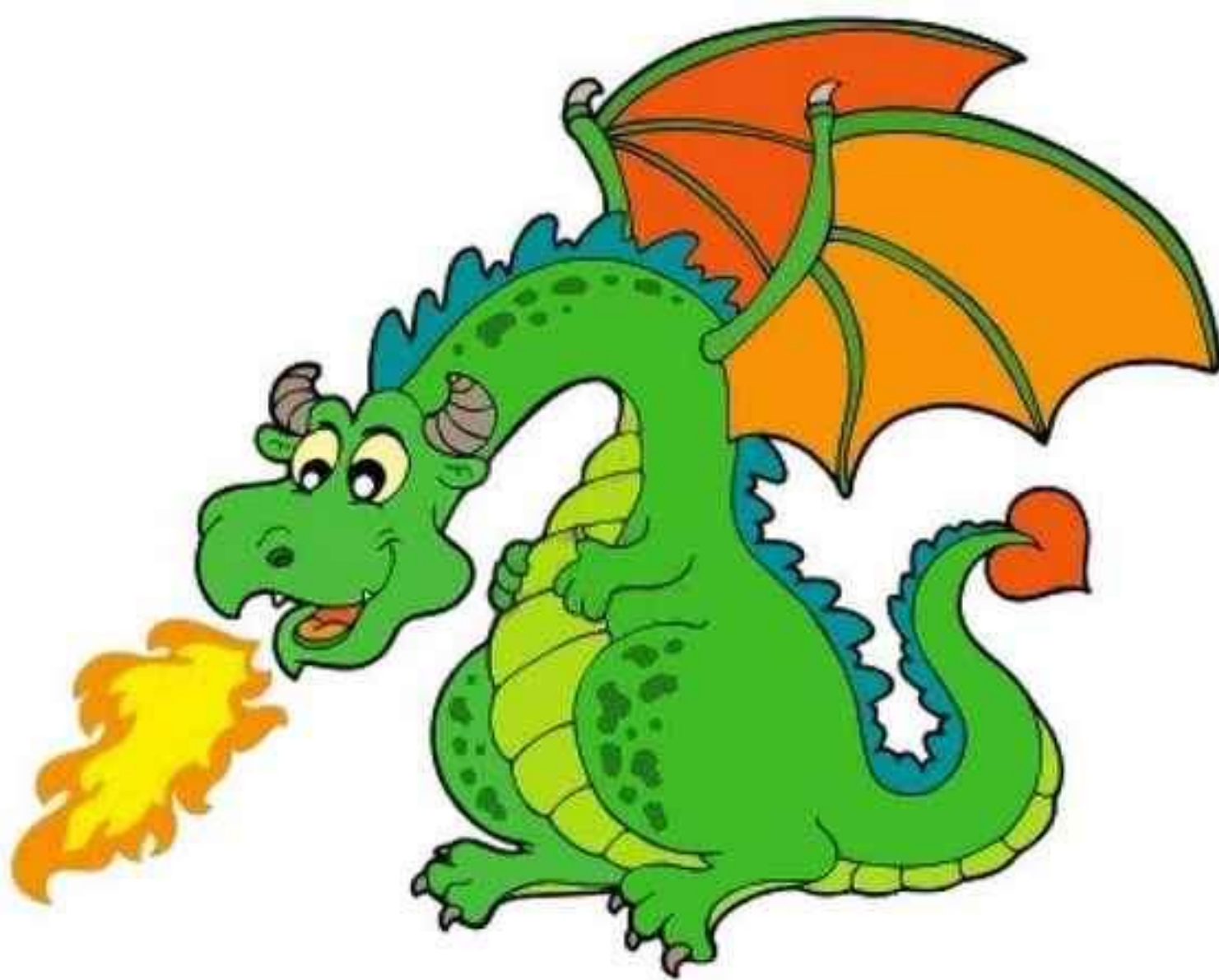
une langue





une figue





un dragon

Je lis les mots



une guêpe

un guépard

une guitare

un gant

une piroque

une figue

un égouttoir

une bague

la fatigue

un catalogue

un villageois

une grange

de l'argent

un garage

une gazelle

un dragon

une gamine

une agrafeuse

la rougeole

un gendarme