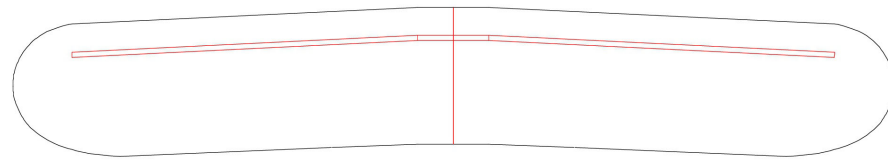
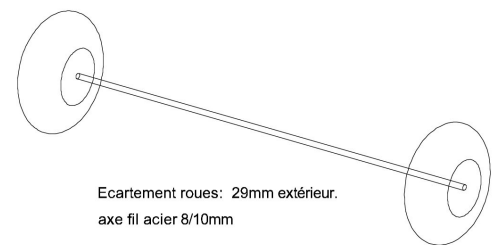
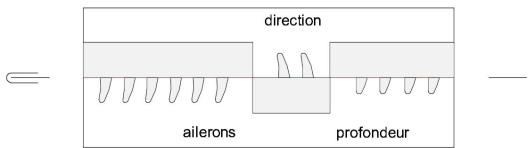
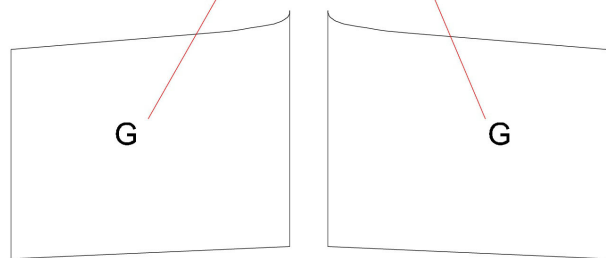
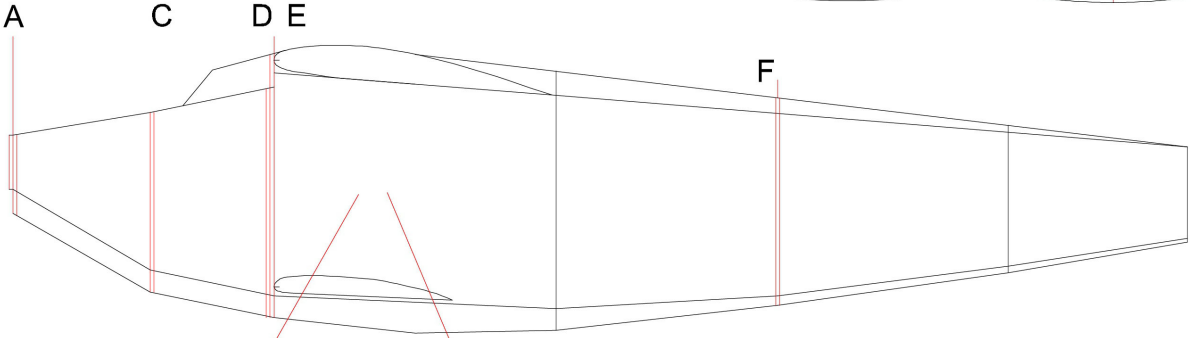
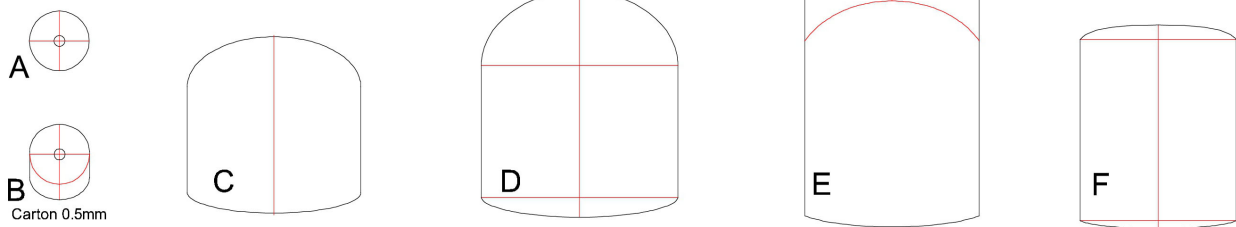
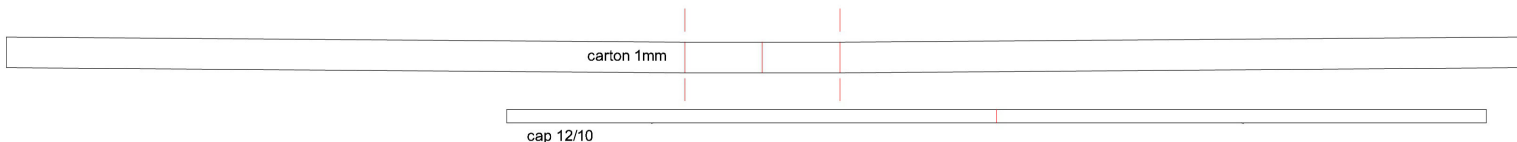
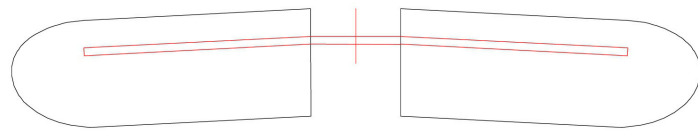


ELEMENTS DE MONTAGE PROPOSES ET QUELQUES SUGGESTIONS D'AMELIORATION



NOTA: LES CROQUIS DES AILES NE SONT PAS A L'ECHELLE



POUR INFORMATION

Tout renforts: carton 1mm sauf indications contraires
 Le haubanage (ailes et empennage) pour être à l'échelle doit avoir un diamètre de 6/100mm (7/32")!!!
 A défaut: haubans acier 2/10mm et cables gouvernes acier 1/10mm
 Les flancs du fuselage sont doublés de bristol (2/10mm) Repère G.
 La profondeur a reçu une âme en bristol (2/10mm)
 les mâts inter plans et les jambes de train reçoivent une âme en fil acier 0.2mm

