



PARC DES EXPOSITIONS TOULOUSE HALL 7 - 9-17H

**26-27** mai 2016    **225** exposants    **12 000** candidats

#TLSMETROEMPLOI

[www.midi-emploi.fr](http://www.midi-emploi.fr)

# carrefour emploi toulouse métropole

8<sup>e</sup> édition | Forum emploi/formation midi-pyrénéen ouvert à tous  
Agents de maîtrise, apprentis, cadres, employés, étudiants, jeunes diplômés, lycéens, militaires en reconversion,  
ouvriers, techniciens, travailleurs handicapés...



# 5 villages thématiques + 1 espace multisectoriel

## CARREFOUR DE L'APPRENTISSAGE ET DE LA FORMATION

- Carrefour des Métiers et de l'Artisanat
- Espace Alternance et Formation

## CARREFOUR DES AUTRES ALTERNATIVES VERS L'EMPLOI

- Espace création d'entreprise
- Portage salarial

## CARREFOUR DE L'AÉRONAUTIQUE & INDUSTRIES ASSOCIÉES

En partenariat avec



## CARREFOUR DES PETITES ENTREPRISES

- Espace petites entreprises et emploi de proximité
- Espace start-ups

## CARREFOUR DE L'ORIENTATION ET DE L'ACCOMPAGNEMENT

- Accueil spécifique pour les candidats non préparés
- Coaching individuel avec ICF
- Préparation aux entretiens
- Clinique du CV
- Espace Orientation professionnelle, contrats aidés
- Espace Docteurs/Doctorants
- Point Rencontres/Café/Reprographie

# 8 à 32 m<sup>2</sup> un espace à votre mesure

## Aménagement

- Cloisons, moquette
- Électricité, spots orientables
- 1 banque d'accueil, 1 tabouret hôtesse
- 1 table rectangulaire, 4 chaises
- Décoration florale, nappe, eau, accès au Club Exposants
- Badges, enseigne, affichage par nos soins de vos offres

## Ou votre surface nue au sol

## Services inclus

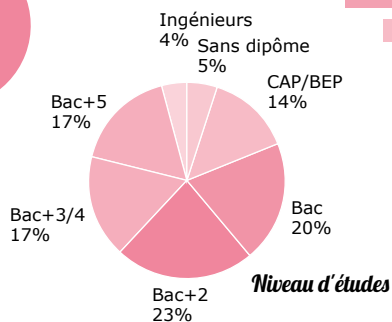
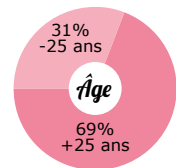
- Information exposant (identité, postes proposés...) dans le Guide candidat et sur midi-emploi.fr
- Restauration pour 2 personnes (petit-déjeuner, déjeuner et collations)
- Assistance d'un référent facilitant vos démarches sur le forum
- Nettoyage, gardiennage

Modalités indiquées sur la base d'un module de 8 m<sup>2</sup>  
Wifi en supplément, renseignements au 05 61 22 24 82

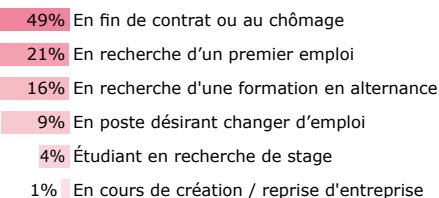
Besoin de mobilier ou de repas supplémentaires ?  
**DEMANDEZ-NOUS !**

# 12 000 candidats mobilisés

Source : enquête de satisfaction 2015



## Statut



# 1 espace Conférences-Ateliers

- 30 minutes à 1 heure de présentation
- Capacité de 50 à 100 personnes
- Accès libre et gratuit sans inscription, dans la limite des places disponibles
- Tables et chaises pour les intervenants, badges (nous préciser votre besoin)
- Matériel fourni : écran trépied format 1:1 160 x 160 cm, vidéo-projecteur, équipement de sonorisation comprenant 1 micro filaire (ordinateur à fournir par vos soins)
- Accompagnement pour la mise en place : hôtesse d'accueil et technicien
- Thématique à nous proposer, soumise à l'approbation des partenaires



# 100% de chance de toucher votre cible

**Presse**

.../...

**Web**

.../...

**Relai candidats**

.../...

**Réseaux sociaux**

#TLSMETROEMPLOI  
459 tweets

94 000 vues  
985 interactions

**Marketing direct**

370 000 e-mails  
100 000 flyers  
49 000 sms

**Affichage**

2 000 affiches  
100 faces Decaux 8 m<sup>2</sup>

**Relations presse**

PRESSE, RADIO,  
TV, WEB

MAXIMISEZ VOTRE VISIBILITÉ GRÂCE À NOS OUTILS DE COMMUNICATION. PLUS D'INFOS SUR DEMANDE, CONSULTEZ-NOUS !

## 94% des exposants sont satisfaits

### Quelques chiffres

- 94% des exposants en 2015 prêts à renouveler leur participation
- 2/3 des recruteurs satisfaits des candidats rencontrés
- 82% satisfaits de la qualité des CV reçus
- 6 359 offres d'emploi et de formation pourvues en 7 ans
- 101 CV utiles collectés et 24 candidats retenus en moyenne par exposant



**LES POINTS FORTS SELON NOS CLIENTS**

Organisation  
Fréquentation  
Communication

Données issues de la campagne 2015

## 50 000 visites sur midi-emploi.fr

En amont, nous aidons les candidats dans leur préparation

Un site est dédié à la préparation des candidats : infos pratiques, index des offres, coordonnées des exposants, conseils... Tout y est !

### Plan de visite personnalisé

Le principe ? Rechercher les offres correspondant à son profil à **partir de mots-clés**. L'outil indique au candidat les structures présentes proposant des offres correspondant à sa recherche ainsi que leur n° de stand afin de les localiser facilement sur le forum. La liste des résultats peut être imprimée, partagée par mail ou via les réseaux.

### Guide candidat

Édité à 12 000 exemplaires et distribué à l'entrée du forum, le Guide candidat contient la liste des différents postes que vous proposez, les coordonnées de votre structure ainsi que la localisation de votre stand. Le guide est mis en ligne 10 jours avant le forum en **version interactive**.

EXCLUSIF

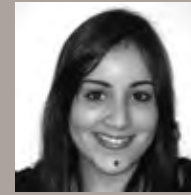


**ACTION SOCIALE / SANTÉ HUMAINE / SERVICE À LA PERSONNE** • ADVITAM OCCITANE • CRIC - CENTRE DE RÉÉDUCATION INVALIDES CIVILES • O2 TOULOUSE • REFLET 31 • SOLIDARITÉ FAMILIALE • UNE AIDE POUR CHACUN • CED • ESPACE PETITES ENTREPRISES / EMPLOI DE PROXIMITÉ • FAMILY SPHERE • HANDIPRO 31 - CAP EMPLOI 31 TOULOUSE • PRÉPARATION AUX ENTRETIENS • SERENIKIDS • DOMUSVI • EDENIS • GROUPE KORIAN • **ACTIVITÉS DE SERVICES ADMINISTRATIFS ET DE SOUTIEN** • ANFA • ENVOI-OPS • PHONE RÉGIE (GROUPE ARMONIA) • ELIS MIDI-PYRÉNÉES • ENTERPRISE RENT-A-CAR / CITER • GROUPE EUROPCAR FRANCE • APECITA MIDI-PYRÉNÉES • ACCES RH • ACTUAL 31 - OBJECTIF INTÉRIM • ADEQUAT INTÉRIM • AÉRO PRODUCTION PISTE INTÉRIM • AXXIS INTÉRIM ET RECRUTEMENT • BBA ALCO TRAVAIL TEMPORAIRE • BLAGNAC INTÉRIM • CRIT • DERICHEBOURG INTÉRIM & RECRUTEMENT • DERICHEBOURG INTÉRIM AÉRONAUTIQUE • INTER'ANIM • PAGE PERSONNEL • PROMAN • SERVICES TRAVAIL TEMPORAIRE • START PEOPLE • START PEOPLE - AÉRONAUTIQUE • SUD TRAVAIL TEMPORAIRE • SUPPLAY • TEMPORIS • GEL LOGISTIQUE TOULOUSE • GROUPE AVS • FIDUCIAL SÉCURITÉ • **ACTIVITÉS DES ORGANISATIONS ASSOCIATIVES ET DE SERVICES** • ADEFIM MIDI-PYRÉNÉES • AEROSPACE VALLEY • AREFA MIDI-PYRÉNÉES • COACHPRO • COCAGNE ACEPP 31 • CRESS MIDI-PYRÉNÉES • CRIJ • ESPACE COACHING (ICF FRANCE) • FACE GRAND TOULOUSE • FÉDÉRATION FNEJE HAUTE-GARONNE • FÉDÉRATION RÉGIONALE DES MAISONS FAMILIALES • FORCO • MISSION LOCALE TOULOUSE • NQT (NOS QUARTIERS ONT DES TALENTS) • PUISSANCE CADRES 31 • SYNDICAT CFDT MIDI-PYRÉNÉES • SYNHORCAT • CENTRE DE FORMATION CONSULAIRE (CCI MONTAUBAN ET TARN) • CHAMBRE DE COMMERCE ET D'INDUSTRIE DE TOULOUSE • CHAMBRE RÉGIONALE DE MÉTIERS ET DE L'ARTISANAT DE MIDI-PYRÉNÉES • GTP31 - OTRE MIDI-PYRÉNÉES/LANGUEDOC-ROUSSILLON • PÔLE FORMATION - CCI TARBES • TOULOUSE BUSINESS SCHOOL ESC TOULOUSE • UIMM MIDI-PYRÉNÉES - LES INDUSTRIES TECHNOLOGIQUES • UMIH 31 • JEAN-CLAUDE AUBRY COMMUNITY • KANGOUROU KIDS • **ACTIVITÉS SPÉCIALISÉES, SCIENTIFIQUES ET TECHNIQUES** • ADELTE GROUP • AQMO • DERICHEBOURG ATIS AÉRONAUTIQUE • EURIDIS SUD-OUEST (GROUPE EFINOR) • EXCENT FRANCE • GESER - B.E.S.T • GROUPE DAHER AÉROSPACE - DAHER SOCATA • SOGECLAIR AEROSPACE • SOGETI HIGH TECH • STUDELEC • STUDIÉL • TRIGO QUALITAIRE • 2I PORTAGE • AD'MISSIONS • CMT+ • EVO + • ITG - INSTITUT DU TEMPS GÉRÉ • LINK MOBILITÉ • NEUTRALLIANCE • PROCÉMO • COIFFURE DU MONDE (DÉVELOPPE ET ANIME DES RÉSEAUX DE FRANCHISES) • RELIV • **ADMINISTRATION** • CONSEIL DÉPARTEMENTAL DE HAUTE-GARONNE • ESPACE ZONE FRANCHE URBAINE • PÔLE EMPLOI MIDI-PYRÉNÉES • TOULOUSE MÉTROPOLE ET VILLE DE TOULOUSE • ARMÉE DE L'AIR (CIRFA) • ARMÉE DE TERRE (CIRFA) • ENSAPN (ÉCOLE NATIONALE D'APPLICATION DE LA POLICE NATIONALE) • GENDARMERIE NATIONALE • LÉGION ÉTRANGÈRE • MARINE NATIONALE (CIRFA) • **ACTIVITÉS RÉCRÉATIVES** • AMAZONIA • LES MÉTIERS DU CASINO / CERUS CASINO • **ASSURANCE / BANQUE** • AXA - RÉGION SUD-OUEST • GROUPAMA D'OC • GROUPE PRÉVOIR • HARMONIE MUTUELLE • MACIF SUD-OUEST PYRÉNÉES • MATMUT • BANQUE POPULAIRE OCCITANE • CAISSE D'ÉPARGNE MIDI-PYRÉNÉES • CRÉDIT AGRICOLE TOULOUSE 31 • **COMMERCE** • ANTI-AGING RESEARCH • LEROY MERLIN • ALDI • CASTORAMA - DIRECTION RÉGIONALE LANGUEDOC • LIDL • MON CAVISTE À LA MAISON • PARTYLITE • PURE • STANHOME KIOTIS • CARGO • CHAUSSON MATÉRIEL • AGRICAT • REXEL FRANCE • V2V MATÉRIELS ET SERVICES TRAVAUX PUBLICS (GROUPE VAN DE VELDE) • GROUPE POMONA • L'ATELIER DU 26 (GROUPE WOXEO) • NETCOM GROUP • MR. BRICOLAGE • EUROMASTER FRANCE • NORAUTO • **CONSTRUCTION** • TECHNITOIT LA MAISON AUTONETTOYANTE • BRUNET • COFELY AXIMA (GROUPE GDF SUEZ) - MISSION HANDICAP • SPIE SUD-OUEST • SUD-OUEST HABITAT - ART ET FENÊTRES • **ÉNERGIE** • COFELY SERVICES (GROUPE GDF SUEZ) MISSION HANDICAP • **ENTREPOSAGE / TRANSPORTS** • BALGUERIE • TISSÉO • SNCF RÉSEAU (AGENCE DE RECRUTEMENT) • **FORMATION** • ACT FORMATION • ADRAR FORMATION • AFPA • AFPA INDUSTRIE ET AÉRONAUTIQUE • AFTRAL ISTEI • AMIPY - ALTERNANCE • AP FORMATION • CAMAS FORMATION - AERO TRAINING CENTER • CAMPUS VEOLIA ENVIRONNEMENT SUD-OUEST • CÉPIÈRE FORMATION • CFA PROPRETÉ INHNI • CFPCT TOULOUSE PALAYS • DERICHEBOURG ÉVOLUTION FORMATION • ÉCOLE EUROPÉENNE DE L'ART ET DES MATIÈRES • ÉCOLE SUPÉRIEURE DE COIFFURE • ETS GLOBAL • FÉDÉRATION COMPAGNONIQUE DES MÉTIERS DU BÂTIMENT • GRAND SUD TOURISM SCHOOL • GRETA MIDI-PYRÉNÉES CENTRE • GROUPE IGS - FORMATION CONTINUE • IFAG TOULOUSE • INLINGUA DREAM • INSTITUT SUPÉRIEUR VIDAL • IPI TOULOUSE - ÉCOLE D'INFORMATIQUE EN ALTERNANCE • JURISCAMPUS • LA COMPAGNIE DE FORMATION - ESICAD • LE CHALLENGE DES LANGUES • LES COMPAGNONS DU DEVOIR ET DU TOUR DE FRANCE • PÔLE FORMATION DES INDUSTRIES TECHNOLOGIQUES • PROMOTRANS • PROSFORMA SÉCURITÉ • SÉCURITAS FORMATION • SUD AÉRO FORMATION • TOULOUSE Y-NOV CAMPUS • VAL' TALENTS • APPRENTIS D'AUTEUIL • CFA DE L'IFRIA • CFA RÉGIONAL DU BTP PIERRE-PAUL RIQUET • FOR'MIP • LEPRP L'OUSTAL • LES INDUSTRIES ALIMENTAIRES • CESI - AEROSPACE VALLEY • CESI - ALTERNANCE ET APPRENTISSAGE • ÉCOLE DES MINES D'ALBI - AEROSPACE VALLEY • ÉCOLE NATIONALE D'INGÉNIEURS DE TARBES (ENIT) - AEROSPACE VALLEY • ÉCOLES BILLIÈRES • GROUPE ESC PAU - INSTITUT INTERNATIONAL DE L'IMMOBILIER • IAE TOULOUSE ÉCOLE DE MANAGEMENT • INSTITUT CATHOLIQUE D'ARTS ET MÉTIERS (ICAM) - AEROSPACE VALLEY • INSTITUT ROUSSEAU • INSTITUT SUPÉRIEUR DE L'AÉRONAUTIQUE ET DE L'ESPACE (ISAE) - AEROSPACE VALLEY • IPST-CNAM • TOULOUSE BUSINESS SCHOOL - AEROSPACE VALLEY • UNIVERSITÉ FÉDÉRALE TOULOUSE MIDI-PYRÉNÉES - ÉCOLE DES DOCTEURS • UNIVERSITÉ TOULOUSE - JEAN JAURÈS • UNIVERSITÉ TOULOUSE 1 CAPITOLE • UNIVERSITÉ TOULOUSE 3 - AEROSPACE VALLEY • UNIVERSITÉ TOULOUSE 3 PAUL SABATIER • **HÔTELLERIE / RESTAURATION** • HÔTEL CROWNE PLAZA TOULOUSE • **IMMOBILIER** • ABAFIM • BSK IMMOBILIER • CAPI FRANCE • IFB FRANCE • LEGGETT IMMOBILIER • OPTIMHOME • SAFTI • **INDUSTRIE** • LISI AEROSPACE • AEB CONSEILS • LA PANETIÈRE • **INFORMATION / INFORMATIQUE** • ADAMING CONSEIL • ALTEN • ALYOTECH TECHNOLOGIES • ANDILCAMPUS • CAPGEMINI FRANCE • CELAD • KONCEPT • MGIT GROUP • PROSERVIA • JOB-BTP.FR • SUDQUESTJOB.COM

# 6 consultants recrutement à votre écoute au 05 61 22 24 82



**Elena Chihai**  
elena@carrefoursemploi.org



**Yamina Manseur**  
ymanseur@carrefoursemploi.org



**Crystal Lemaire**  
crystal@carrefoursemploi.org



**Sarah Tahri**  
sarah@carrefoursemploi.org



**Matthieu Loyer**  
mloyer@carrefoursemploi.org



**Marilyne Tessieux**  
marilyne@carrefoursemploi.org



Établissement d'utilité publique, acteur majeur du recrutement civil et militaire, Carrefours pour l'Emploi Armées/Collectivités/Entreprises, initie des actions en faveur de l'emploi et de la formation sur le territoire français

25 ans d'expérience RH | + de 100 rencontres d'envergure réalisées | 17 000 structures accueillies | 1 200 000 candidats reçus

Toulouse Métropole 6 rue René Leduc BP 35821 31505 Toulouse Cedex 5 | 05 61 22 24 82 | [midi-emploi.fr](http://midi-emploi.fr)  
École Militaire 1 place Joffre 75700 Paris SP07 | 01 53 95 15 15 | [carrefoursemploi.org](http://carrefoursemploi.org)