



Période 1:

Personnage mystère

1



Indice n°1:

Indice n°2: Inventeur de notre calendrier. Avant lui, l'année ne comprenait que 355 jours.

Indice n°3: Homme politique habile et excellent général.

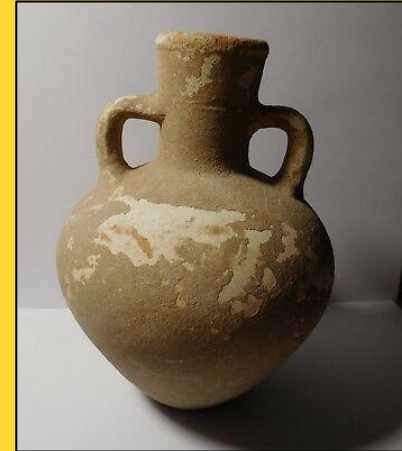
Indice n°4: Entre 58 et 52 avant J-C, il organise la conquête de la Gaule.



Période 1:

Objet mystère

1



Indice n°2: Objet servant de récipient.

Indice n°3: Pense à une règle d'orthographe pour ce mot.

Indice n°4: Sa première lettre est un A.



Période 1:

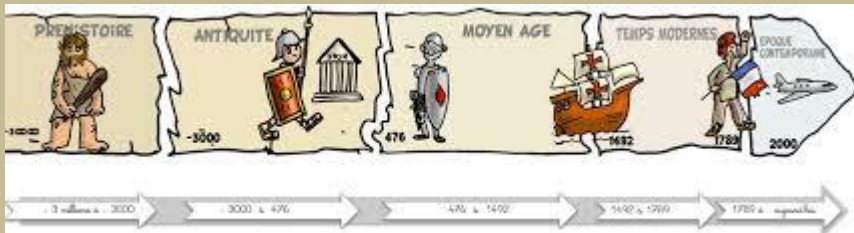
Personnage mystère

1



Jules César (100 av JC- 44 av JC)

Homme politique, général et écrivain romain qui a conquis la Gaule.



Période 1:

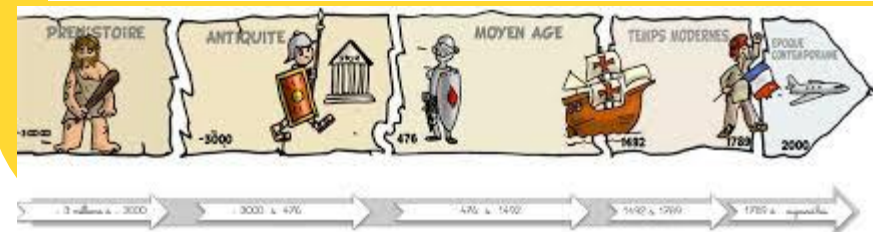
Personnage mystère

2



Lucy, fossile d'Australopithèque
Il y a 3,2 millions d'années.

Fossile découvert en Ethiopie (Afrique) en 1974 par une équipe d'archéologues dont Yves Coppens.





Période 1:

Personnage mystère

2

Indice n°1:



Indice n°2: J'ai été co-découverte par Yves Coppens en 1974.

Indice n°3: 52 os ont été découverts. J'ai 3 200 000 ans.

Indice n°4: On m'a donné le nom d'une chanson des Beatles.



Période 1:

Objet mystère

2



Indice n°2: Outils très simple utilisé il y a des millions d'années.

Indice n°3: On en trouve à la mer.

Indice n°4: Sa première lettre est un G.



Période 1:

Personnage mystère

3

Indice n°1:



Indice n°2: Je suis une bergère née en 1412.

Indice n°3: Je vais aider le roi Charles durant la guerre de 100 ans.

Indice n°4: Je suis capturée en 1430 par les anglais et serai brûlée vive à Rouen en 1431.



Période 1:

Objet mystère

3



Indice n°2: arme polyvalente comportant une pointe, une hache et un bec.

Indice n°3: Ce mot est utilisé dans une expression française qui signifie qu'il pleut très fort. .

Indice n°4: Sa première lettre est un H.



Période 1:

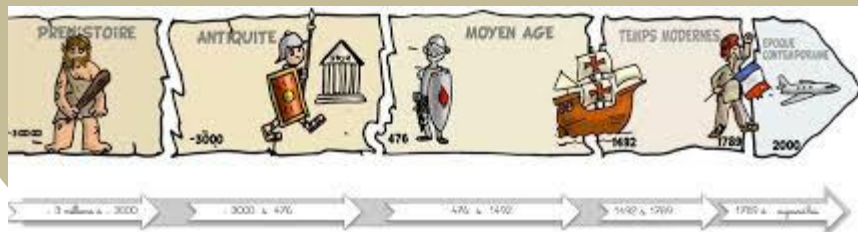
Personnage mystère

3



Jeanne d'arc (1412 - 1431)

Bergère née en 1412 à Domrémy, elle aide Charles VII durant la guerre de 100 ans. On la surnomme « La pucelle d'Orléans ».



Période 1:

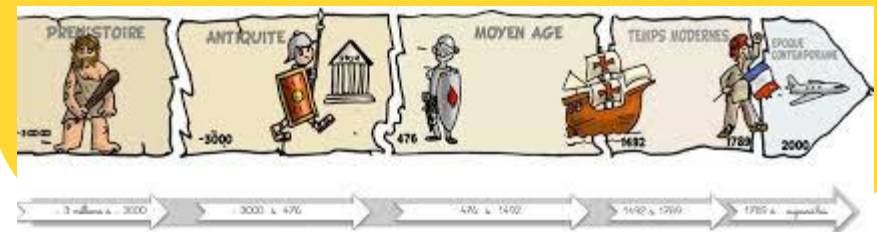
Personnage mystère

4



Christophe Colomb (1451 - 1506)

Navigateur Italien qui part en expédition afin de trouver une route maritime vers les Indes et qui trouve un nouveau territoire: L'Amérique.





Période 1:

Personnage mystère

4

Indice n°1:



Indice n°2: Je suis un navigateur italien né en 1451.

Indice n°3: Je pars en expédition vers les Indes et je découvre des terres inconnues des Européens en 1492.

Indice n°4: mes bateaux se nomment la Santa Maria, la Punta et la Nina.



Période 1:

Objet mystère

4



Indice n°2: navire à voile et à hauts bords inventé par les Portugais.

Indice n°3: bateau à plusieurs mâts sur lesquels sont fixées des voiles triangulaires.

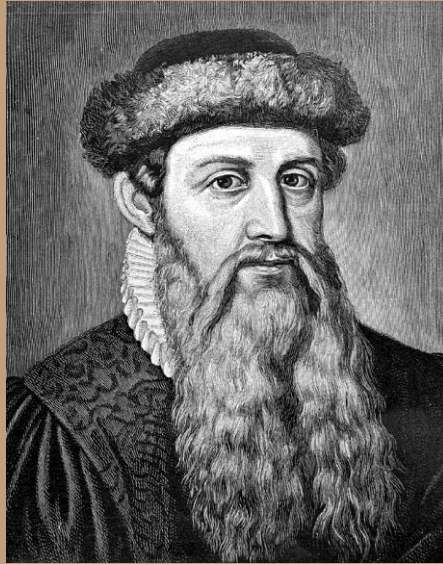
Indice n°4: Sa première lettre est un C.



Période 2:

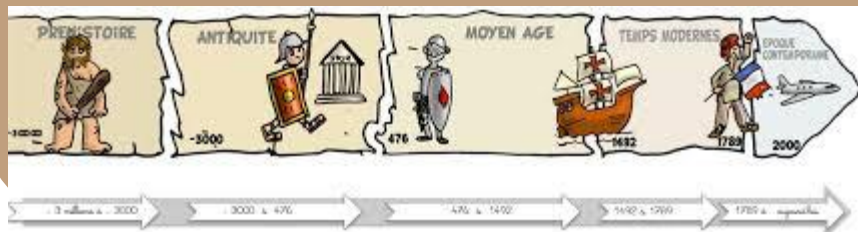
Personnage mystère

11



Johannes Gutenberg (1400 – 1468)

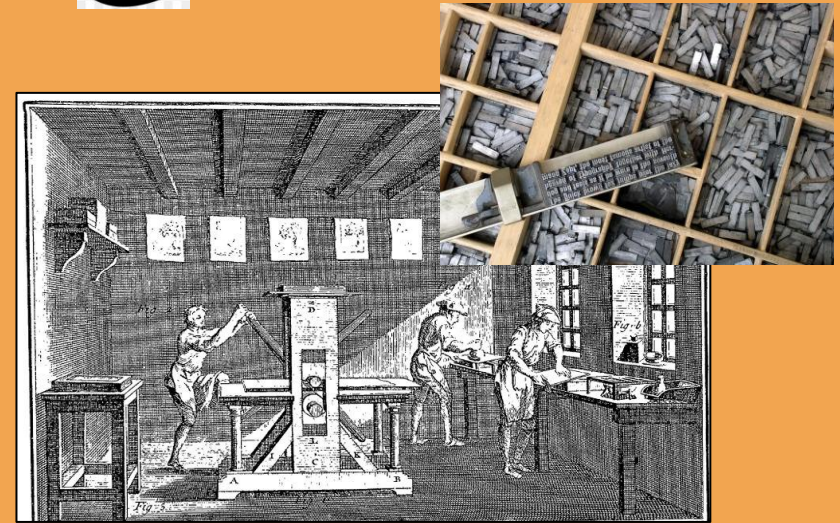
Gutenberg est imprimeur allemand dont l'invention des caractères métalliques mobiles a été déterminante dans la diffusion des textes et du savoir.



Période 2:

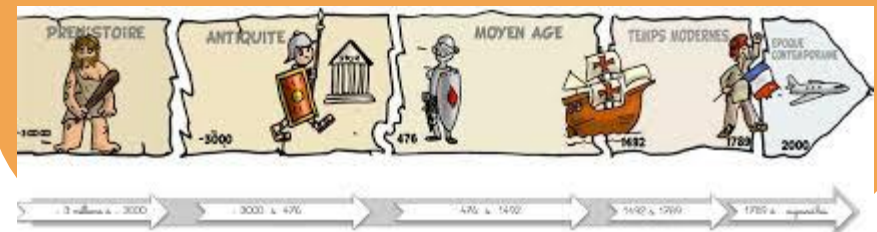
L'objet mystère

11



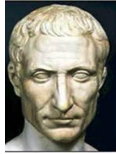
Imprimerie et caractères mobiles

Gutenberg invente l'imprimerie à caractères métalliques mobiles. Les caractères sont un alliage à base de plomb, d'étain et d'antimoine.



Personnages mystère: évaluation

Relie le personnage à son nom. Mon prénom



- Jules César
- Jeanne d'Arc
- Cléopâtre
- Napoléon Bonaparte
- Lucy
- Christophe Colomb
- François 1^{er}
- Nelson Mandela
- Rosa Parks
- Olympe de Gouges



- Clovis
- Johannes Gutenberg
- Mahatma Gandhi
- Marie Curie
- Nicolas Copernic
- Anne Frank
- Simone Veil
- Jean Moulin
- Albert Einstein
- Aung San Suu Kyi
- Voltaire



- Jean-François Champollion
- Malala
- Che Guévara
- Le cardinal de Richelieu
- Gengis Khan
- Anne De Bretagne
- Le Général De Gaulle
- John Fitzgerald Kennedy
- Neil Armstrong
- Marie-Antoinette
- Georges Clémenceau

Bilan:

.....
.....
.....

..... / 32