

Rouge à lèvres hydratant et Vernis à Ongles

0368-4	0550-5	0370-7	0093-7	0201-0	0733-1	0553-9	0063-6	0147-0	0139-1	0859-5	0845-6	0856-1	0854-5	0560-2	0558-9
Electric Violet	Dochil Frost	Mauve	Soft Lilac	Fresh Roses	Pink Pearl	Dusted Rose	Paradise Pink	Soft Shell Pink	Pink Positive	Twilight Pink	Flamenco Red	Indian Red	Regina Pink	Peach Blossom	Rainbow Rose
2482-6	3403-3	2483-4	0878-1	2475-3	2486-8	3404-1	0872-3	2425-8	1680-3	3469-3	3423-7	3463-5	3415-6	3424-5	3405-9
0122-6	0098-7	0363-4	0288-2	0572-5	0388-8	0386-2	0461-4	0174-7	1051-8	0834-1	0767-0	0856-7	0829-4	0679-7	0710-9
Pink Lemonade	Rich Orchid	Pogray Field	Cherry Abigail	Country Rose	Majestic Magenta	Dusky Cherry	Rose Antique	Cosy Mauve	Crimson Lake	Candy Sugar	Gilded Rose	African Gold	Bronze Flame	Cherry Blush	Bailey Sugar
1322-3	0934-7	2479-5	2478-7	0868-4	2489-2	2488-4	3402-5	2471-1	1103-5	3444-9	3432-6	3428-7	3437-6	3426-1	3427-9

Rouge à lèvres satin et Vernis à ongles

6900-4	6901-2	6902-0	6903-8	6904-6	6905-4	6906-2	6907-0	6908-8	6909-6	6914-3	6915-1	6916-9	6917-7	6918-5	1063-1
Almost Violet	Strawberry Pink	Lotus Flakes	Grape Freeze	Pink Lilac	Cassia	Enchanting Ruby	Wine Time	Amorous Rose	Wild Strawberry	Regency Red	Wood Rose	Apricot Freeze	Bashful Plum	Ginger Freeze	Ginger Cup
6925-8	6926-6	6927-4	6928-2	6929-0	6930-5	6931-3	6932-1	6933-9	6934-7	6939-7	6940-2	6941-0	6942-8	6943-6	1179-2
6910-1	6911-9	6912-7	6913-5	1059-2	3505-5	3474-0	3478-2	6922-4	6923-2	6924-0	1058-4	6920-8	6921-6	6922-8	3487-1
Porchain Pink	Pink Glaze	Palatial Pink	Reckless Red	Pink Surprise	Incubate	Hint of Lavender	Pink Cloud	Perfect Poppy	Golden Amber	Tangerine Tango	Gold Summer	Hazelnut	Apple Cider	Pink Whigger	Just Buff
6935-5	6937-1	6938-9	6938-9	1168-7	3505-5	3474-0	3478-2	6947-8	6948-6	6949-4	1160-3	6945-2	6946-0	3487-1	3488-9

Ombre à paupières satinée

Billionaire	Tantalizing	Purple Banner	Baby Blue	Wild Violet	Treasured Violet	Warm Brown	Pink Frilly	Wistaria	Chambilly Lace	Deep Sea	Molten Copper	Everglades Old Gold	Amber/Amic Gold
6963-0	6964-8	6965-6	6966-4	6967-2	6968-0	6969-8	6970-3	6975-3	6976-1	6977-9	6979-5	3528-3	0970-3
Pink Hibiscus Frost	Magic Frost	Whispering Blue	Dusky Green	Wild Violet	Treasured Violet	Warm Brown	Pink Frilly	Wistaria	Chambilly Lace	Deep Sea	Molten Copper	Everglades Old Gold	Amber/Amic Gold
6971-1	6972-9	6973-7	6974-5	6967-2	6968-0	6969-8	6970-3	6975-3	6976-1	6977-9	6979-5	3528-3	0970-3

Duo-ombres à paupières satinées

Velvet Blue/Soft Frost Blue	Morning Glimpse/Turquoise	Daring Mauve/Liac Blossom	Electric Blue/Soft Aqua
3435-0	3492-6	3422-9	0971-1
Opulent Mauve/Dualent Pink	Grey Elegance/Wild Iris	Slate/Pink Delight	Electric Blue/Soft Aqua
3421-1	3493-6	3498-6	0973-7

Quator-ombres à paupières satinées

Heavenly Blue/Whispering Blue	Night Blue/Silver Slipper	Deep Sable/Citrine	Warm Coral/Teal Brocade
1277-2	1286-1	1356-6	0482-6
Banner Blue/Perfectly Purple	Pink Shimmer/Alora Orchid	Deep Sable/Citrine	Warm Coral/Teal Brocade

nuances crème

0560-2	0854-5	0856-1	0854-5	0570-9	0859-5	0845-6	0845-6	0845-6	0845-6	0845-6	0845-6	0845-6	0845-6	0845-6	0845-6
Regina Pink	Indian Red	Persian Red	Indian Red	Flamenco Red	Twilight Pink	Flamenco Red	Flamenco Red	Flamenco Red	Flamenco Red	Flamenco Red	Flamenco Red	Flamenco Red	Flamenco Red	Flamenco Red	Flamenco Red
3415-6	3463-5	3465-1	3463-5	3423-7	3469-3	3423-7	3423-7	3423-7	3423-7	3423-7	3423-7	3423-7	3423-7	3423-7	3423-7
0679-7	0679-7	0679-7	0679-7	0679-7	0679-7	0679-7	0679-7	0679-7	0679-7	0679-7	0679-7	0679-7	0679-7	0679-7	0679-7
Cherry Blush	Cherry Blush	Cherry Blush	Cherry Blush	Cherry Blush	Cherry Blush	Cherry Blush	Cherry Blush	Cherry Blush	Cherry Blush	Cherry Blush	Cherry Blush	Cherry Blush	Cherry Blush	Cherry Blush	Cherry Blush
3426-1	3426-1	3426-1	3426-1	3426-1	3426-1	3426-1	3426-1	3426-1	3426-1	3426-1	3426-1	3426-1	3426-1	3426-1	3426-1

nuances crème

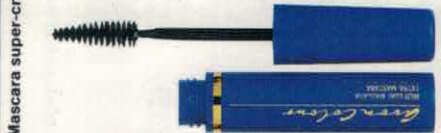
1063-1	6918-5	6917-7	6916-9	6915-1	6914-3	6913-5	6912-7	6911-9	6910-1	6909-6	6908-8	6907-0	6906-2	6905-4	6904-6	6903-8	6902-0	6901-2	6900-4
Ginger Cup	Ginger Freeze	Bashful Plum	Apricot Freeze	Wood Rose	Regency Red	Wild Strawberry	Amorous Rose	Enchanting Ruby	Wine Time	Reckless Red	Reckless Red	Reckless Red	Reckless Red	Reckless Red	Reckless Red	Reckless Red	Reckless Red	Reckless Red	Reckless Red
1179-2	6943-6	6942-8	6941-0	6940-2	6939-7	6938-9	6938-9	6938-9	6938-9	6938-9	6938-9	6938-9	6938-9	6938-9	6938-9	6938-9	6938-9	6938-9	6938-9
3487-1	6944-4	6943-6	6941-0	6940-2	6939-7	6938-9	6938-9	6938-9	6938-9	6938-9	6938-9	6938-9	6938-9	6938-9	6938-9	6938-9	6938-9	6938-9	6938-9
3487-1	6944-4	6943-6	6941-0	6940-2	6939-7	6938-9	6938-9	6938-9	6938-9	6938-9	6938-9	6938-9	6938-9	6938-9	6938-9	6938-9	6938-9	6938-9	6938-9

Lèvres

3487-1	3488-9	3487-1	3488-9	3487-1	3488-9	3487-1	3488-9	3487-1	3488-9	3487-1	3488-9	3487-1	3488-9	3487-1	3488-9	3487-1	3488-9	3487-1	3488-9
--------	--------	--------	--------	--------	--------	--------	--------	--------	--------	--------	--------	--------	--------	--------	--------	--------	--------	--------	--------

Ongles

3487-1	3488-9	3487-1	3488-9	3487-1	3488-9	3487-1	3488-9	3487-1	3488-9	3487-1	3488-9	3487-1	3488-9	3487-1	3488-9	3487-1	3488-9	3487-1	3488-9
--------	--------	--------	--------	--------	--------	--------	--------	--------	--------	--------	--------	--------	--------	--------	--------	--------	--------	--------	--------



Mascara résistant à l'eau longue tenue



Mascara Vitalisant



Conditionneur pour les cils

Les Volcaniques : une harmonie de tons chauds

Les Aquatiques : une harmonie de tons froids

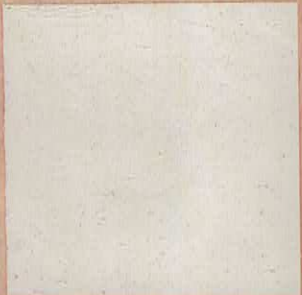
82 10/10/13

Murs d'Autrefois

Méthode : teinté à la cire



Rose d'Annon



Poussière de Duac



Chemin des Voignes



Rose Alpin



Eau Champenois



Jaune Provenç



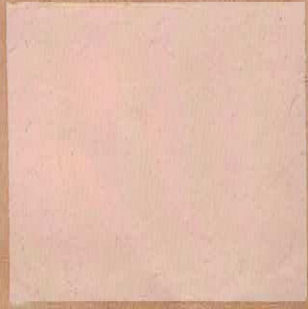
Terre de Vignes



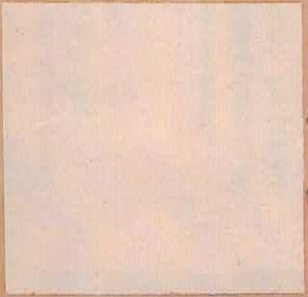
Bleu Vendéen

Murs d'Autrefois

Méthode : teinté dans le mélange



Rose d'Annon



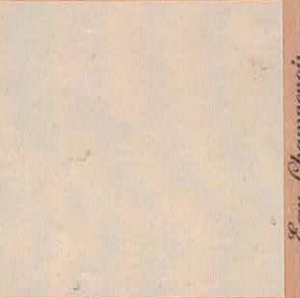
Rose Alpin



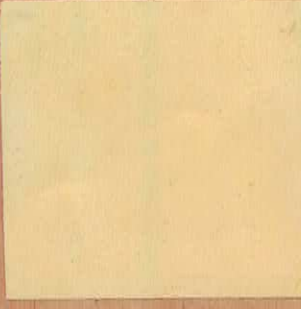
Chemin des Voignes



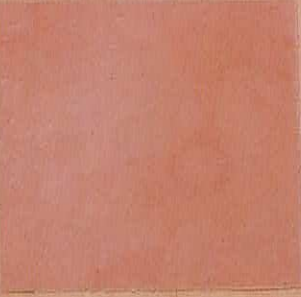
Terre de Vignes



Poussière de Duac



Jaune Provenç



Terre de Provence



Bleu Vendéen

Murs d'Autrefois® étant teinté avec des bases minérales et des oxydes naturels, il peut y avoir des nuances dans une même couleur d'une fabrication à l'autre. Malgré le soin apporté à l'impression, nous ne pouvons pas garantir l'exactitude de la reproduction des couleurs.

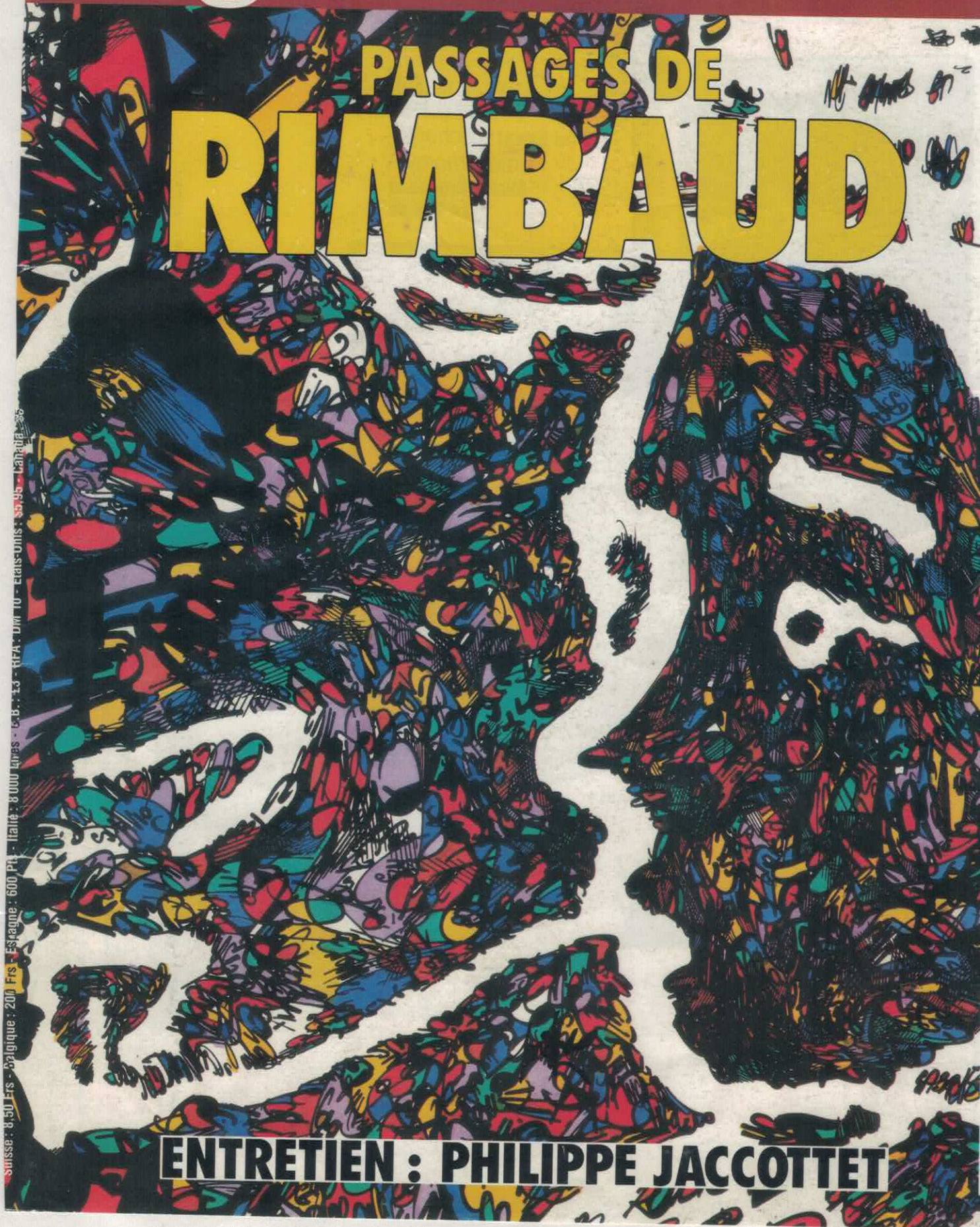


magazine littéraire

PASSAGES DE
RIMBAUD

Suisse: 8,50 Frs - Belgique: 200 Frs - Espagne: 600 Ptas - Italie: 8000 Liras - C.B.: 13 - RFA: DM 10 - Pays-Bas: 3,95 - Canada: 28

ENTRETIEN : PHILIPPE JACCOTTET





MASQUES, statuette et reliquaire. Statuettes en terre cuite et sculpture du site funéraire de Boura, au Niger

► leur faire prendre conscience de la valeur de leur patrimoine », explique le conservateur.

Plus dangereux que les paysans agissant individuellement sont les réseaux de pilliers organisés. « Ils ont des accointances avec des antiquaires des grandes villes, Bamako, Mopti, Accra, Lagos, Niamey, et opèrent pour leur compte. Certains, grâce à des réseaux d'amis, ravitaillent aussi le marché international, explique Samuel Sidibé. Ce sont les plus gros destructeurs et c'est contre eux que nous devons lutter. » En Afrique de l'Ouest, des pays comme le Niger, le Mali, le Burkina constituent un véritable triangle infernal du trafic illicite. D'autant que les frontières sont perméables. Les trafiquants peuvent ainsi faire passer

des objets d'un pays à l'autre, dissimulés dans des camions chargés de marchandises, où ils transiteront avant d'être exportés.

Mais c'est à Lomé, au Togo, plaque tournante du trafic depuis cinq ou six ans, que se trouvent les vrais professionnels, ceux qui commercent avec les pays du Nord. Qui sont-ils ? Des antiquaires souvent des haoussas, ethnie majoritaire dans le nord du Nigeria comme dans le sud du Niger. Dans leurs arrière-boutiques se négocient de très belles pièces provenant des fouilles illégales de grande envergure effectuées au Niger, Nigeria, Côte d'Ivoire, Burkina. Tandis que le menu fretin ou les copies sont en devanture de leurs magasins. L'exportation ne pose aucun problème. Les objets n'appartiennent pas au territoire national.

Saint Antonin
Noble Val

Saint Antonin
Noble Val



Peinture : P. Bogner



Office de tourisme

82 140 Saint Antonin Noble Val - Tarn et Garonne - France

Tél. : 05 63 30 63 47 Fax : 05 63 30 66 33

E mail : artitel@easynet.fr

<http://www.members.aol.com/castel82/tourisme>



un après-midi chez de Tonge.



Pas de printemps
sans



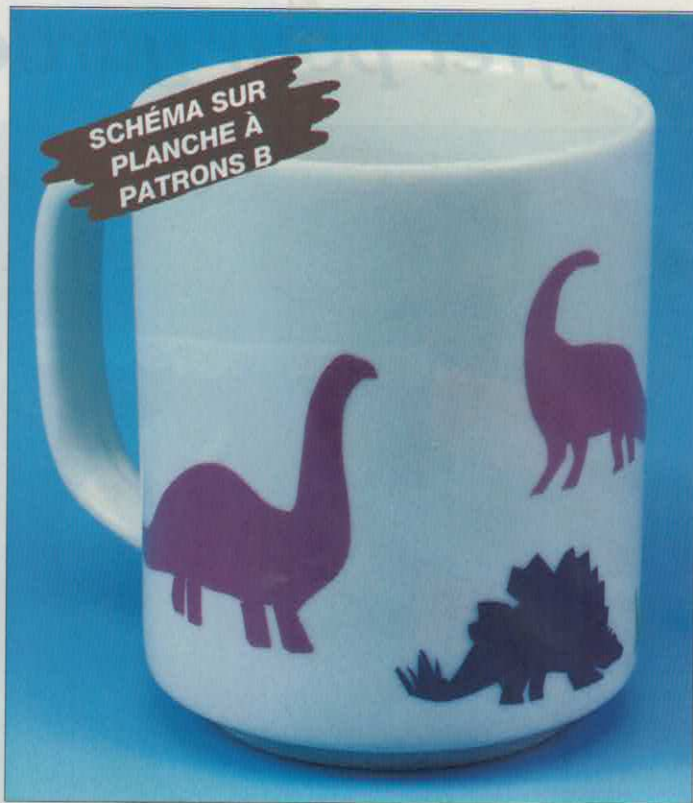
LANCEL
PARIS

Boutiques : Paris Co. • JJ Gaiella • 57 rue Bonaparte - Tel. 01 42 26 59 33 - Contact diffusion : Bleu Blanc Rouge - BP 91 - 33542 Garlinville cedex - Tel. (33) 0 442 654 040 - Fax (33) 0 442 654 040 - E-mail : bleu@bleu-blanc-rouge.com

Bleu Blanc Rouge



Découper dans une feuille de papier pour décalcomanies pour porcelaine une large bande et y découper des canards à l'aide d'un poinçon à motif. Fixer la bande sur la tasse et les canards découpés sur l'assiette.



Découper dans des feuilles de papier pour décalcomanies pour porcelaine de différentes couleurs les dinosaures suivant schémas sur planche à patrons B.

Les explications des schémas de la planche à patrons B se trouvent à la page 5.



Découper irrégulièrement dans des feuilles de papier pour décalcomanies pour porcelaine en bleu, orange et vert les palmiers et l'eau. Positionner et fixer les motifs suivant les indications de la page 30.



Découper les pétales de la pensée dans des feuilles de papier pour décalcomanies en violet et jaune, les positionner suivant illustration et les fixer.