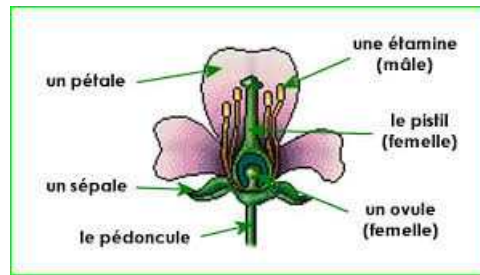


La fleur

La fleur est l'organe sexuel des végétaux. Que contient la fleur et comment permet-elle la reproduction ?



L'origine de la graine : de la fleur au fruit

Le transport de pollen depuis les étamines d'une fleur vers le pistil de la même fleur ou d'une autre fleur s'appelle la pollinisation. Très souvent, la pollinisation se fait grâce aux insectes, notamment les abeilles.

Le pollen, une fois en contact avec le pistil., féconde les ovules contenus dans celui-ci et les transforme en graines.

Par la pollinisation, la fleur va se transformer en fruit. Un fruit est un organe végétal qui contient une ou plusieurs graines. (La tomate est un fruit au sens scientifique car elle contient les graines, tout comme le haricot)

**La pollinisation**

Plus de **80 %** des plantes sont pollinisées par les abeilles, les bourdons, les mouches...

10 % des plantes sont pollinisées par le vent.

Près de **35 %** de notre alimentation dépend de la pollinisation

Chez les plantes à fleurs : la **reproduction sexuée**

**Organe mâle** : grains de **pollen** dans les **étamines**

**Organe femelle** : des **ovules** dans le **pistil**

- 1- pollinisation** : transport du **pollen** d'une fleur vers le **pistil** d'une autre fleur par les abeilles, le vent
- 2- fécondation** : les **étamines** et le **pistil** se rencontrent. Le pollen pénètre dans l'ovule.
- 3- C'est la naissance d'une graine.**

