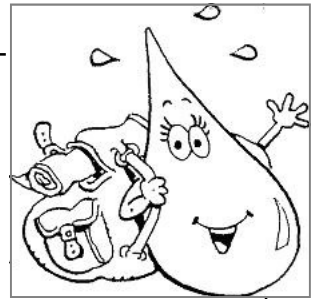


A la découverte de rivière



Une **source** c'est l'endroit où l'eau remonte de sous la terre et sort. La rivière commence à la source.

Dans la **pisciculture**, le **pisciculteur** élève des poissons.

Ici, ce sont **des truites arc-en-ciel** qui sont élevées.

La truite est **carnivore**.

Dans la **nature**, elle mange des insectes, des larves, des petits poissons et parfois des canetons.

En **élevage**, le pisciculteur donne aux truites des granulés faits avec du soja (un légume) et du poisson.



Une rivière est fragile. Il faut respecter les animaux et les plantes qui y vivent.

Lors de la pêche à pied, il ne fallait pas marcher sur les plantes aquatiques et remettre les cailloux déplacés à leur place pour ne pas déranger les animaux.

Les petites bêtes de la rivière



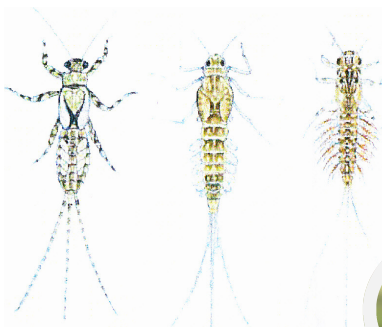
Larves de trichoptère à fourreau

La larve de trichoptère fabrique **son fourreau** en collant avec sa salive des petits cailloux, du bois...qu'elle trouve dans l'eau de la rivière.

J'adore déguster toutes ces petites bêtes !



Larve de Glossosomatide



Larves d'éphémère

Les larves d'éphémère montrent que l'eau de la rivière est de bonne qualité !



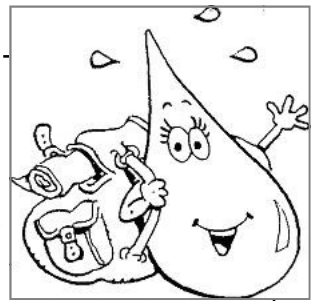
Ephémère adulte



Gammare

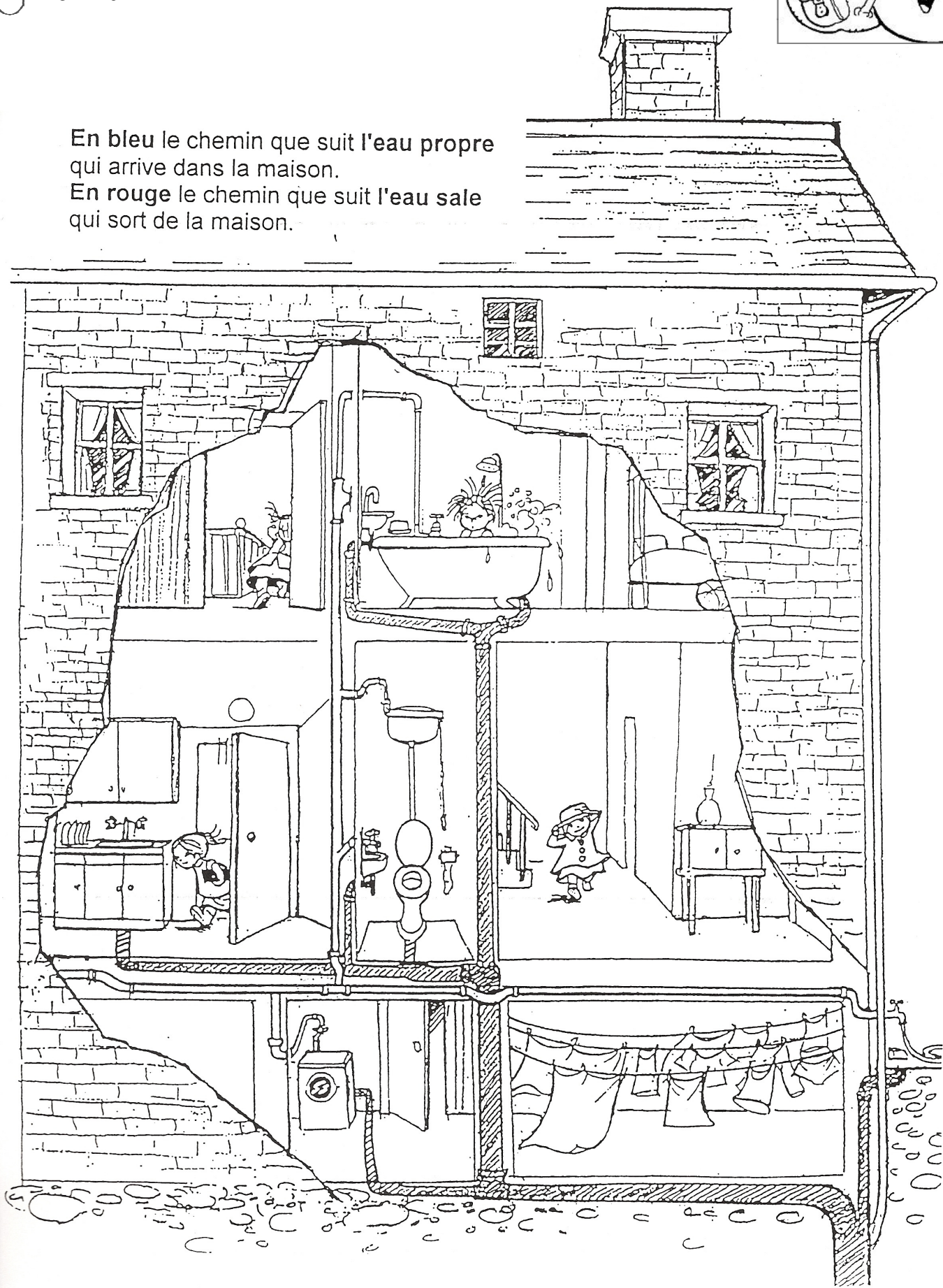
C'est un **crustacé** comme la crevette.

L'eau dans la maison



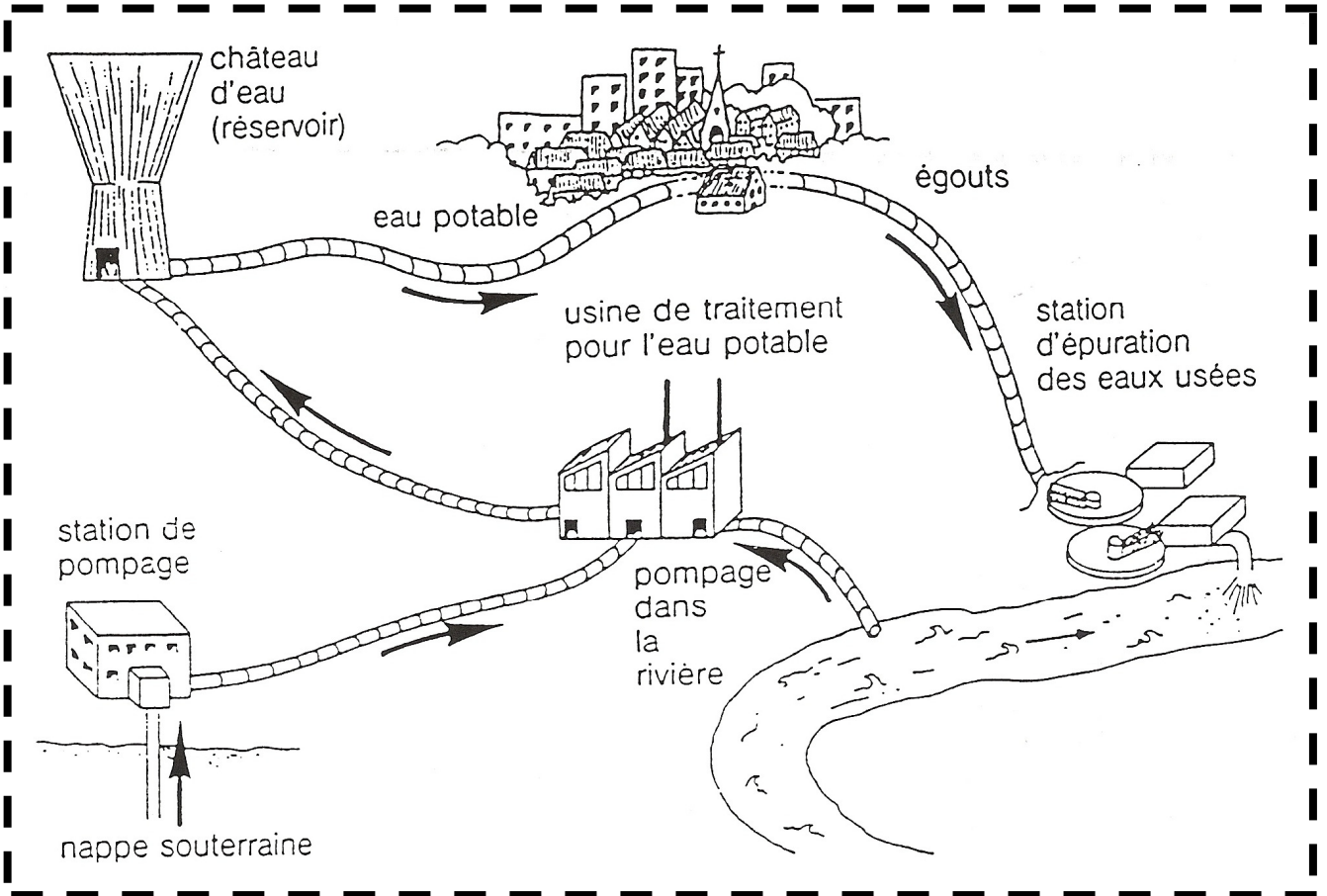
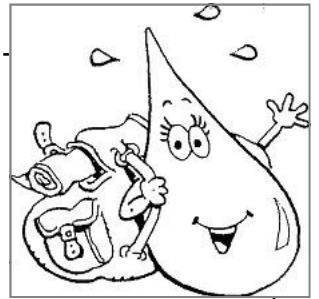
Colorie

En bleu le chemin que suit l'eau propre
qui arrive dans la maison.
En rouge le chemin que suit l'eau sale
qui sort de la maison.

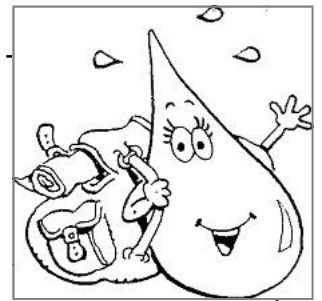


D'où vient l'eau que nous utilisons ?

Où va l'eau que nous salissons ?



Les utilisations de l'eau à la maison



L'eau qui sort de la maison pour aller vers les égouts a été salie.

👉 Relie les objets aux différents points d'eau de la maison.

Shampooing



Produit vaisselle



Dentifrice



Savon



Lessive



Papier toilette



Mains sales



Légumes couverts de terre



Machine à laver



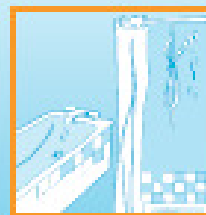
Lavabo



Evier



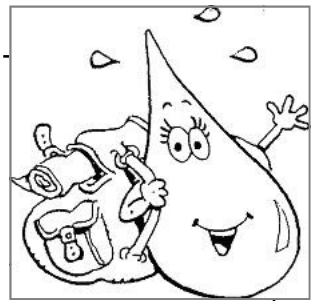
Toilettes



Baignoire, douche



Comment fonctionne une station d'épuration ?



Les boues sont mises dans les champs pour faire pousser les plantes. **5**

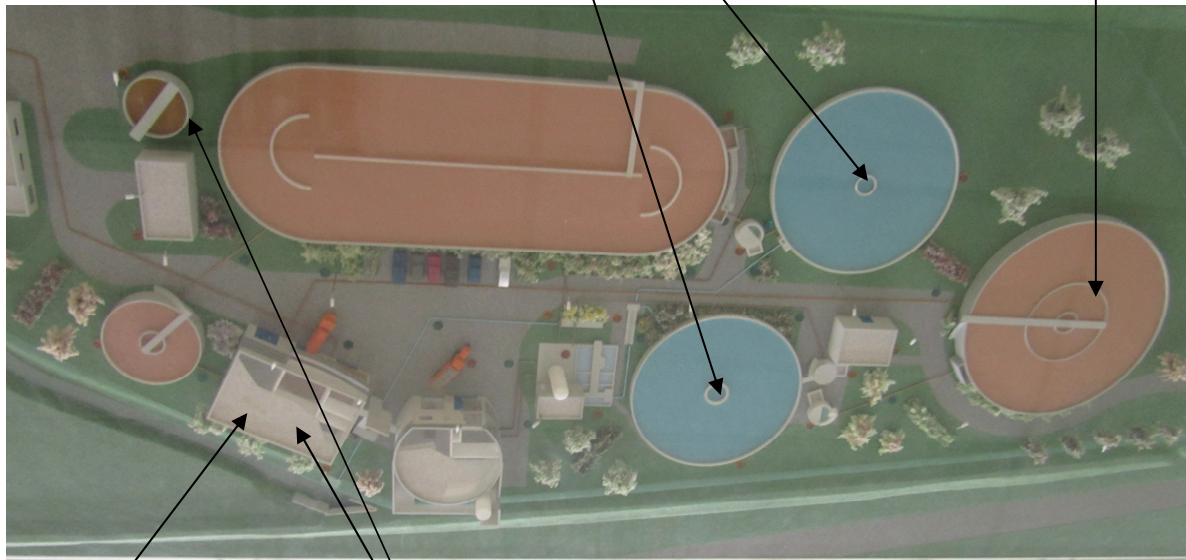


La clarification sert à rendre l'eau plus claire avant de la rejeter dans la rivière. On sépare la boue de l'eau. **4**



Le bassin de traitement **3**

où des bactéries nettoient l'eau salie.



1

Le dégrillage sert à retirer les lingettes, le coton, les coton-tige de l'eau usée

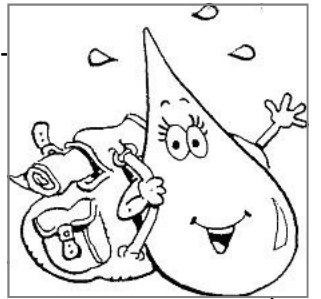


2

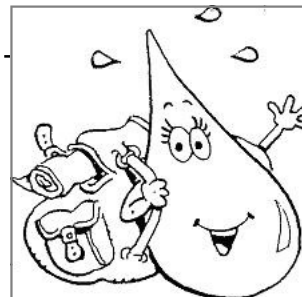
Le dessablage et le dégraissage servent à enlever le sable et les graisses (le gras) de l'eau usée.



Les livres lus sur l'eau



Les tableaux sur l'eau étudiés au Musée Malbraux



Marée basse Eugène ISABEY



Troupeau de moutons
Constant TROYON



La valse
Félix VALLOTTON



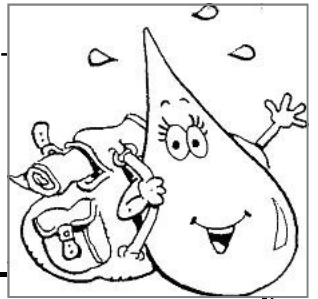
Les Nymphéas
Claude MONET



Fête maritime et visite officielle au Havre
Raoul DUFY

A partir de « petits morceaux d'eau » photographiés sur des tableaux dans le musée, nous avons essayé à notre tour, en classe, de peindre l'eau calme, l'eau en mouvement comme les peintres.

Les déchets ou laines de mer trouvés sur la plage.



Les déchets naturels:

Les déchets polluants



Les animaux se nourrissent des déchets naturels qui sont importants dans la chaîne



Les déchets (plastique, verre, pétrole, ...) polluent la mer et sont dangereux pour les animaux.