

Nom, prénom :

Date :

Évaluation de sciences CM 1 : Le fonctionnement du vivant : Les conditions de développement des animaux.

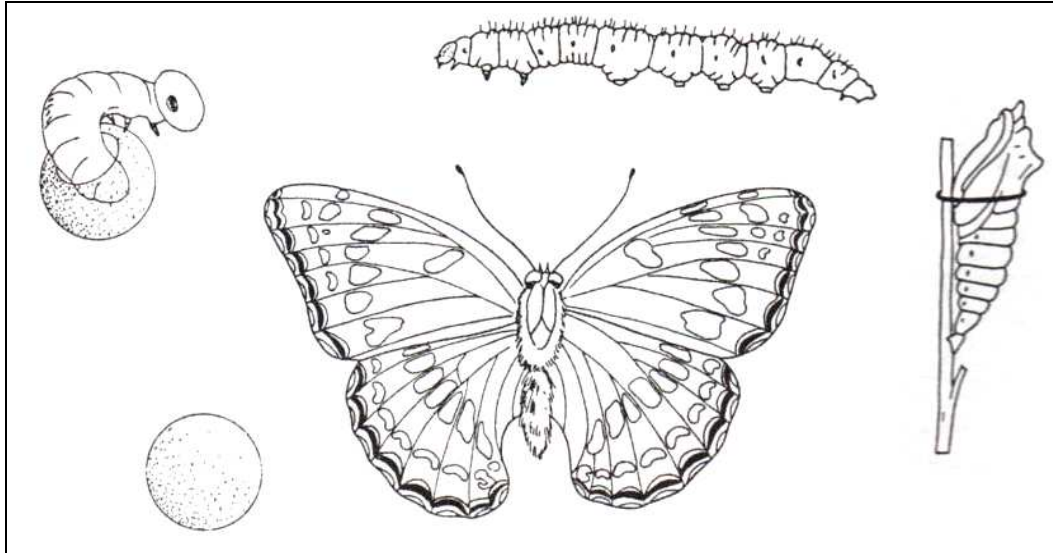
1) Les animaux ont-ils tous le même type de croissance ? Si non, quelles différences pouvons-nous observer ?

---

---

---

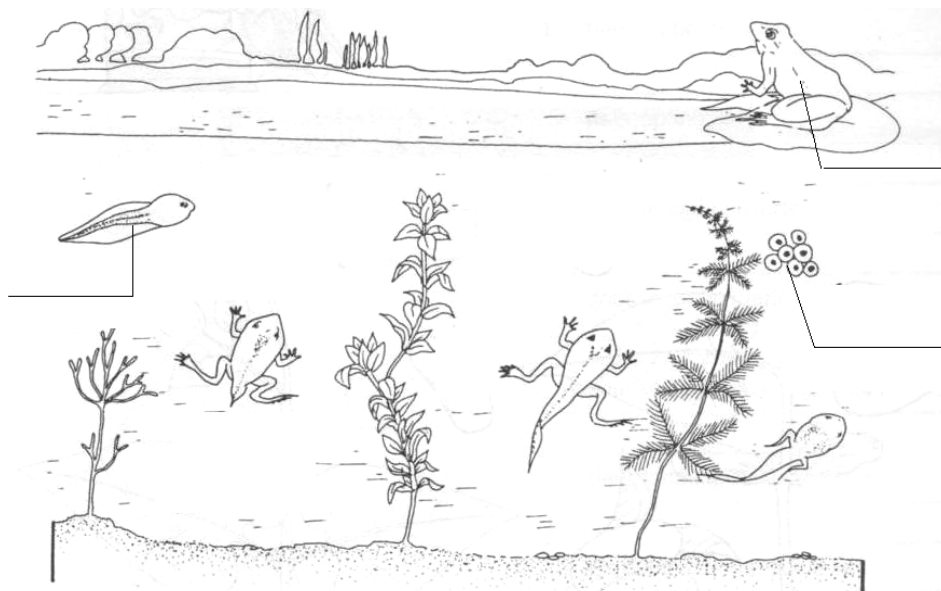
2) Le papillon : observe ces dessins :



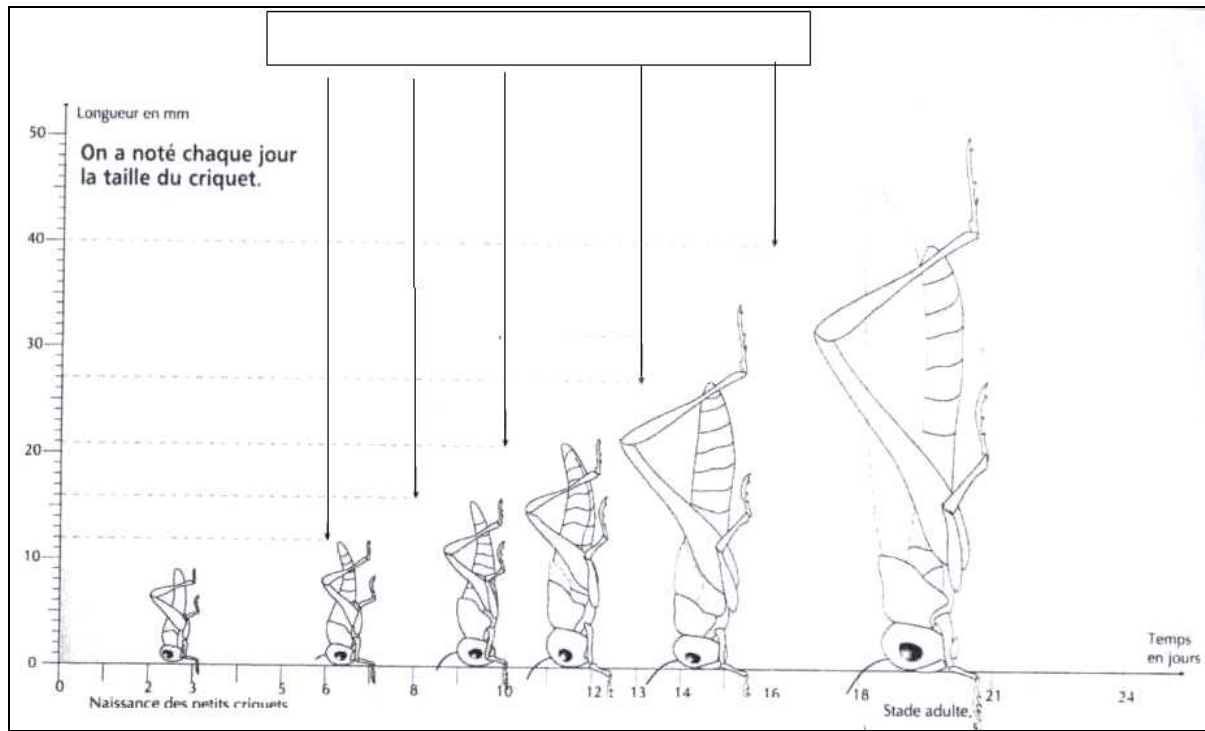
- Numérote-les dans l'ordre chronologique.
  - Sous chacun d'eux, écris le nom de l'étape de la croissance qu'il représente.
  - Comment appelle-t-on le phénomène qui se produit lorsque l'on passe de l'étape 1 à l'âge adulte ?
- 

3) La grenouille : observe ces dessins :

- Numérote-les dans l'ordre chronologique.
  - Complète les trois légendes.
  - Comment appelle-t-on le phénomène qui se produit lorsque l'on passe de l'étape 1 à l'âge adulte ?
- 
- d) Quelle grande différence y a-t-il entre la jeune grenouille et l'adulte ?
- 



4) Observe ces dessins de criquets.



a) Complète la légende

b) Que se passe-t-il entre chaque étape ? \_\_\_\_\_

c) Connais-tu d'autres animaux dont la croissance ressemble à celle du criquet ?

5) Que sais-tu au sujet de la croissance chez l'Homme ?

---



---



---

6) Complète les étapes du développement des animaux :

