

# Les paysages industriels



Doc. 1 : L'industrie en France.

Quels sont les deux plus grands centres industriels français ?

.....

.....

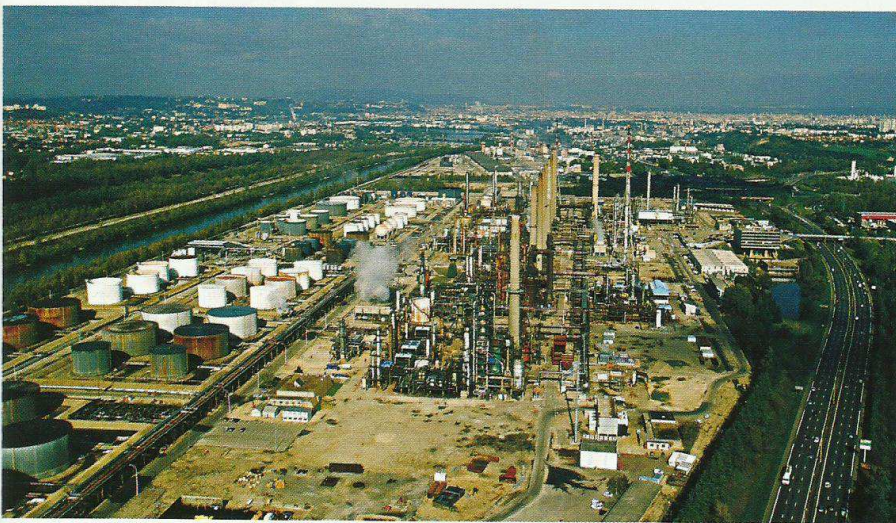
Quels sont les 4 grands ports industriels ?

.....

.....

Où se situent les anciennes régions industrielles en reconversion ?

.....



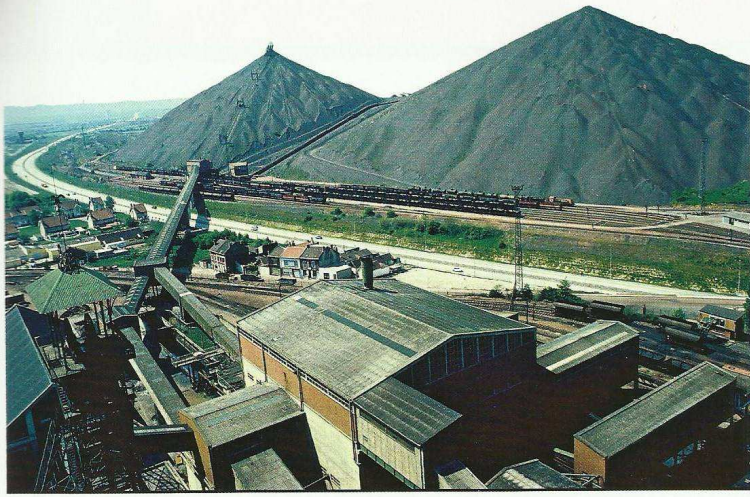
Doc. 2 : Le couloir de la chimie, à Lyon-Feyzin (Rhône).

Repasse sur chacune des photos les voies de communication en rouge et les bâtiments industriels en bleu.

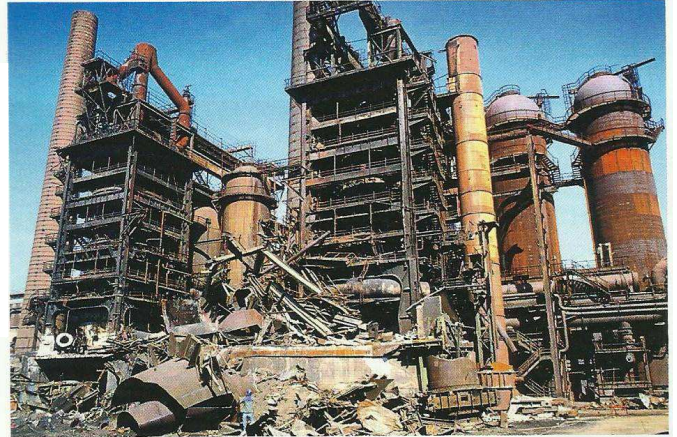


Doc. 3 : L'usine de construction automobile de Peugeot-Citroën, à Poissy (Yvelines).





**Doc. 1 :** La mine de charbon de Lens (Nord-Pas-de-Calais).



**Doc. 2 :** Une ancienne mine à Pompey (Lorraine).

*Doc 1 :*

Qu'exploite-t-on dans cette industrie ?

.....

*Doc 2 :*

Ce site industriel est-il toujours en fonctionnement ? .....

Qu'exploitait-on ici ? .....

*Doc 3 :*

À ton avis, de quel type d'industrie s'agit-il ici ?

.....

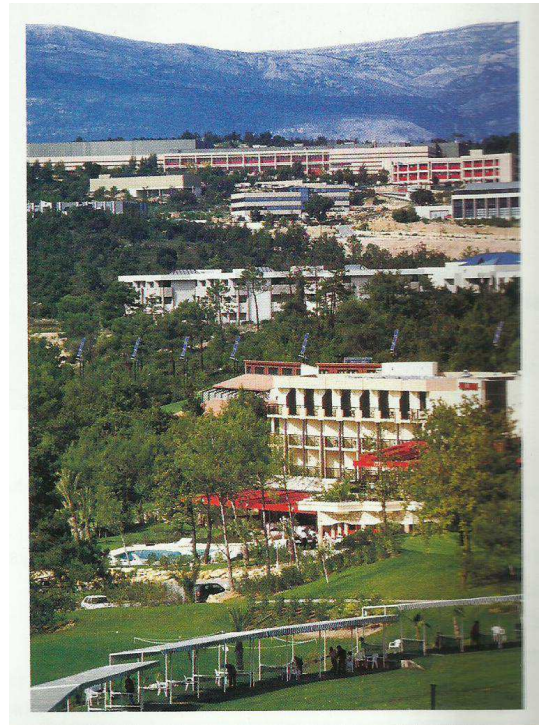
Qu'est-ce qu'un technopôle ?

.....

*Doc 4 :*

Que produisent des chantiers navals ?

.....



**Doc 3 :** Le technopôle de Sophia-Antipolis, à Nice (Alpes Maritimes)



**Doc. 4 :** Les chantiers navals de Nantes-Saint-Nazaire (Loire-Atlantique).



## Les paysages industriels

Un paysage industriel est un paysage dans lequel l'activité industrielle est dominante. Les vastes bâtiments et les voies de communication pour acheminer les productions marquent souvent fortement les paysages industriels.

x

Autrefois, les paysages industriels se construisaient autour des ressources naturelles (charbon) et des usines. Certaines de ces industries ont disparu, ces régions sont au jourd'hui en reconversion, c'est-à-dire que l'on crée des entreprises pour remplacer les anciennes activités.

x

D'autres industries sont apparues. Certaines se sont installées sur les littoraux. Des zones industrialo-portuaires ont été créées dans les grands ports français. ↙

Les industries de haute technologie se concentrent dans les métropoles, près des voies de communication, des universités et des centres de recherche : ce sont les technopôles.