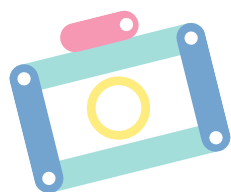




danse  
musique  
photo  
théâtre  
voix



# Classes à enseignement artistique



**Inscriptions 2021-2022**

Ouvertes à tous

➔ **Dépôt des dossiers de candidature  
avant le 20 mars 2021**



+ D'INFOS  
[chalon.fr](http://chalon.fr)  
[conservatoire.legrandchalon.fr](http://conservatoire.legrandchalon.fr)



Direction de la  
**vie scolaire**



**Chalon**  
sur Saône