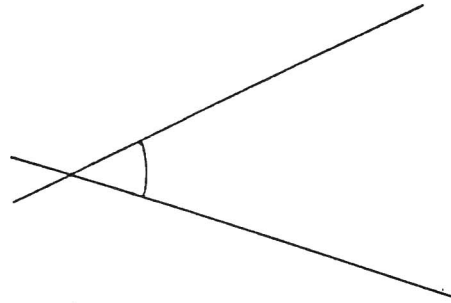
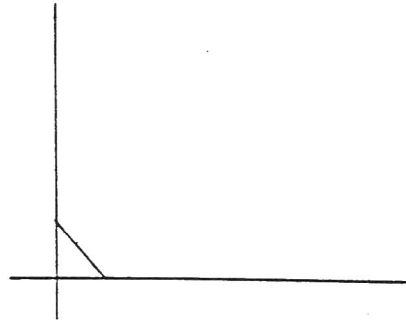


**LES ANGLES****1. Les différentes sortes d'angle. Donne le nom de chaque type angle et leur/s valeur/s****Exemple :**De  $0^\circ$  à  $89^\circ$ 

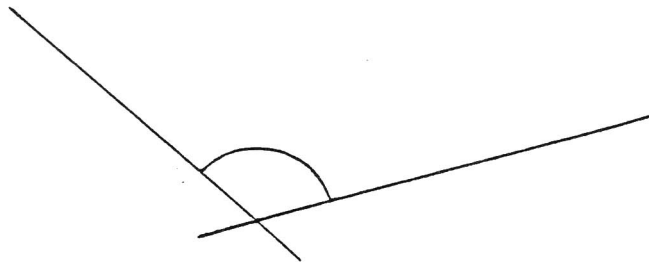
Angle : aigu

De  $90^\circ$ 

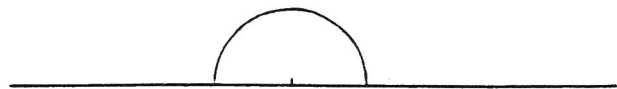
Angle : droit

De  $91^\circ$  à  $179^\circ$ 

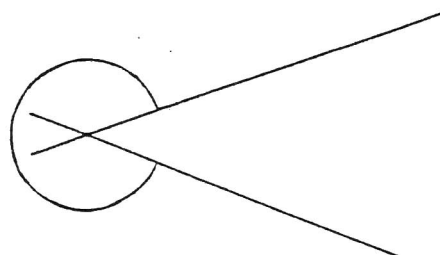
Angle : obtu

De  $180^\circ$ 

Angle : plat

De  $181^\circ$  à  $359^\circ$ 

Angle : rentrant

 $360^\circ$  = angle plein

2. Mesure les angles et nomme-les, comme l'exemple donné.

