

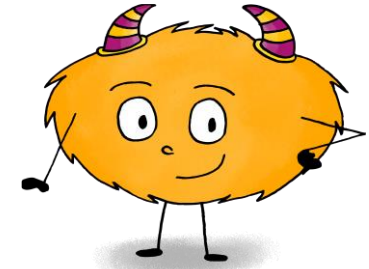


O13 : é ou er à la fin d'un verbe ?

Le participe passé et l'infinitif d'un verbe en -er (1^{er} groupe) se terminent par le son [e] mais ils n'ont pas la même terminaison :

- 1) -er pour l'infinitif,
- 2) -é pour le participe passé.

Ex : Il ne faut pas utiliser (infinitif) un appareil qui est branché (participe passé) en présence d'eau.



Pour t'assurer que tu as bien compris ta leçon, et pour l'apprendre, tu peux essayer de répondre à ces questions et/ou essayer de faire ces activités. Tu peux également demander à un adulte de t'y aider.



é ou er ?

- Je vais cherch___ mon billet d'absence.
- Iras-tu march___ à la mer aujourd'hui ?
- Il a écorch__ son genou.
- Il faut pens__ à faire ses devoirs !

Pour savoir s'il faut écrire le participe passé ou l'infinitif, on peut remplacer le verbe par un verbe ne se terminant pas par -er. Ainsi on peut entendre la lettre finale.

Il ne faut pas poser de radio sur la baignoire. → Il ne faut pas mettre (infinitif) de radio sur la baignoire.

J'ai posé la radio sur l'étagère. → J'ai mis (participe passé) la radio sur l'étagère.

Pas de vidéo pour cette leçon !



O13 bis : carte mentale

A la fin d'un verbe :

é ou er ?

Je peux remplacer ce verbe par
mis ou pris :

Ex : j'ai ramass__ des châtaignes.
J'ai pris des châtaignes.

Donc j'écris
ramassé.

Je peux remplacer ce verbe par
mettre ou prendre :

Ex : je vais ramass__ des
châtaignes.
Je vais prendre des châtaignes.

Donc j'écris
ramasser.