

Prénom :

.....

Évaluation 1 **
Communiquer d'un bout à l'autre du monde
grâce à Internet

Date :

.....

Compétences évaluées	exercices	A +	A	PA	NA
Se repérer dans l'espace : nommer ou localiser un repère ou un lieu sur une carte.	12				
Comprendre un document : l'identifier, extraire des informations pour répondre à une question.	3 à 6, 8, 12, 18				
S'informer dans le monde du numérique : connaître différents systèmes d'information.	1 à 20				
Pratiquer différents langages : s'approprier le lexique.	1, 10, 11, 13, 15				
Pratiquer différents langages : rédiger, décrire, expliquer.	8, 12, 16, 17, 19, 20				
Pratiquer différents langages : utiliser des cartes et des photographies de paysages ou de lieux.	12				
Être capable de restituer la leçon.	1 à 20				

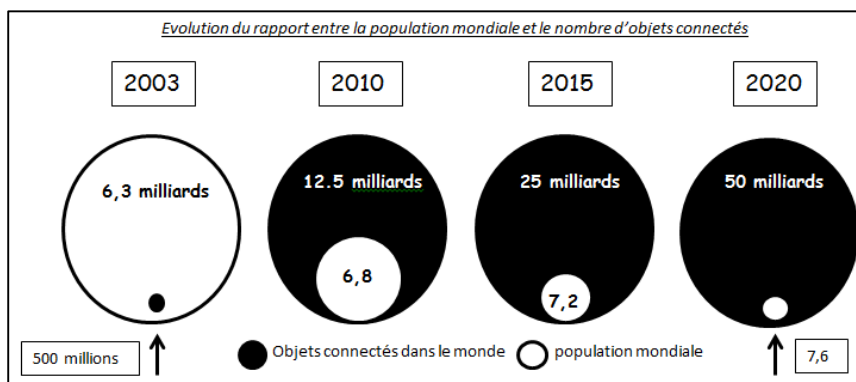
10. Les utilisations d'Internet

1) Cite trois outils permettant de se connecter à Internet.

-
-
-

2) À quoi sert Internet ? Donne trois exemples :

-
-
-



Observe le document et réponds aux questions.

3) La population mondiale :

- diminue augmente

4) Le nombre d'objets connectés :

- diminue augmente

5) En 2003, il y avait plus d'objets connectés que d'habitants dans le monde.

- Vrai Faux

6) Depuis 2010 il y a plus d'objets connectés que d'habitants dans le monde.

- Vrai Faux

Prénom :

.....

Évaluation 1 **

**Communiquer d'un bout à l'autre du monde
grâce à Internet**

Date :

.....

11. S'informer dans un monde connecté

7) Les informations sur internet sont-elles toujours vraies ?

.....
.....

Il est primordial de vérifier la fiabilité de l'information. Par exemple, vous pourrez trouver des informations sur le soleil et les étoiles sur le blog d'un élève de primaire, ou sur le site du CNES, le Centre national d'études spatiales. Et elles n'auront évidemment pas la même valeur. Pour chaque site, essayez de trouver qui se cache derrière, en consultant l'adresse de la page, en vous rendant sur la partie « Qui sommes-nous ? » ou son équivalent.
Pensez également à regarder la date de mise à jour de la page. Et surtout, ne vous contentez pas d'un seul résultat. Recoupez les informations !

8) Que faut-il faire pour savoir si une information est juste d'après le document ?

.....
.....
.....
.....
.....
.....

9) Cite le nom d'un moteur de recherche conseillé pour les enfants :

12. Un monde de réseau

10) Relie chaque mot à la bonne définition :

- | | | | |
|---------------------|--------------------------|--------------------------|---|
| Internet | <input type="checkbox"/> | <input type="checkbox"/> | Boitier relié à ton ordinateur pour l'accès à Internet. |
| Fournisseur d'accès | <input type="checkbox"/> | <input type="checkbox"/> | Réseau qui relie des millions d'ordinateurs sur la planète. |
| Box | <input type="checkbox"/> | <input type="checkbox"/> | Société qui relie le réseau téléphonique à Internet. |

11) Complète les phrases avec les termes suivants : câbles – smartphone – réseau – tablette – ordinateurs – antennes relais.

- Internet est un gigantesque informatique qui relie entre eux des millions d'..... dans le monde.
- Il permet d'échanger des informations à distance. Il est aussi possible de se connecter depuis un....., une, une console de jeu, etc.
- Le réseau fonctionne grâce à des kilomètres de, à des milliers d'..... et à des fournisseurs d'accès Internet, présents partout.

Prénom :

.....

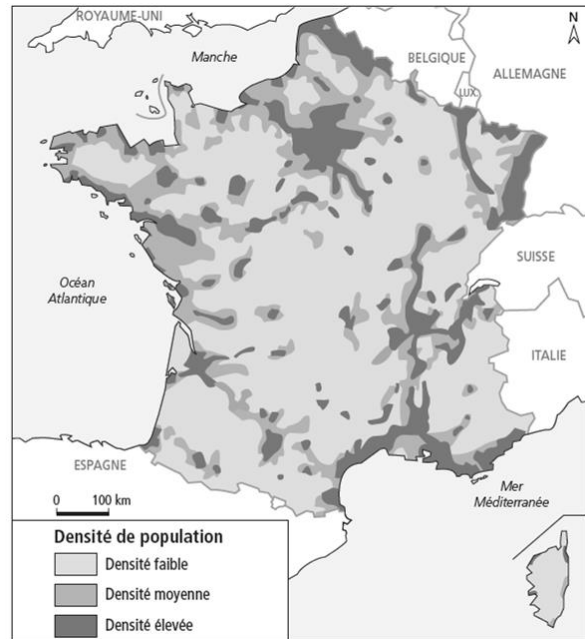
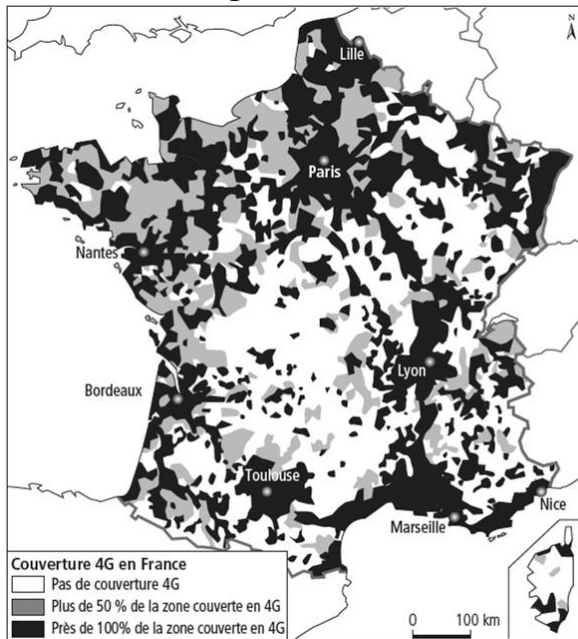
Évaluation 1 **

**Communiquer d'un bout à l'autre du monde
grâce à Internet**

Date :

.....

13. Des habitants inégalement connectés en France



12) Que constates-tu à la lecture de ces deux cartes ?

.....
.....

13) Qu'est-ce qu'une zone blanche ?

.....

14. Des habitants inégalement connectés dans le monde

14) Les pays les plus connectés dans le monde sont : les pays riches les pays pauvres

15) Qu'est-ce qu'un cybercafé ? Dans quels pays peut-on en trouver ?

.....
.....

16) Quels sont les avantages de se connecter à Internet ? Cite deux exemples :

.....
.....

17) Quels sont les dangers d'Internet ? Cite deux exemples :

.....
.....

Prénom :

.....

Évaluation 1 **

**Communiquer d'un bout à l'autre du monde
grâce à Internet**

Date :

.....

15. Maitriser ses dépenses énergétiques dans un monde connecté

18) Souligne la phrase du texte qui donne la définition d'une « empreinte écologique » et coche la bonne affirmation.

Que ce soit pour se nourrir, se déplacer, se loger ou gérer nos déchets, nous consommons des ressources naturelles. Tout va bien tant que nous ne prenons pas plus que ce que la Terre peut fournir. Mais comment savoir si nous consommons plus ? C'est à cette question que tente de répondre l'empreinte écologique. Votre empreinte écologique est une estimation de la superficie dont la Terre a besoin pour répondre à vos besoins. Votre empreinte écologique vous permet de mesurer votre influence directe sur la nature.

Pour une personne vivant en Europe, la Terre a besoin en moyenne de 10 terrains de foot (soit 5 hectares) pour subvenir à ses besoins. Un Américain en consomme le double et un Africain 4 fois moins. La moyenne mondiale est d'environ 5 terrains de foot par personne. Or la nature offre un peu moins de trois terrains de foot pour chacun des 7 milliards d'habitants de la Terre. Il y a de quoi s'inquiéter.

Les êtres humains consomment peu de ressources, donc il n'y a pas lieu de s'inquiéter.

Les êtres humains consomment plus de ressources que la terre peut en fournir.

19) Quel problème pose le développement d'Internet au sujet de la consommation électrique ?

La consommation d'électricité d'internet
Faits et chiffres



1 En 2012, internet a consommé **900 térawatt-heures** d'électricité. Cela correspond à env. 4 pour cent de la consommation totale de cette année-là.

.....
.....
.....
.....
.....

20) Quelle solution a-t-on trouvée à la Butte-aux-Cailles pour maîtriser les dépenses énergétiques ?

.....
.....
.....