



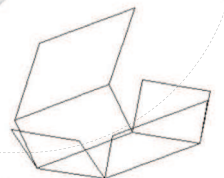
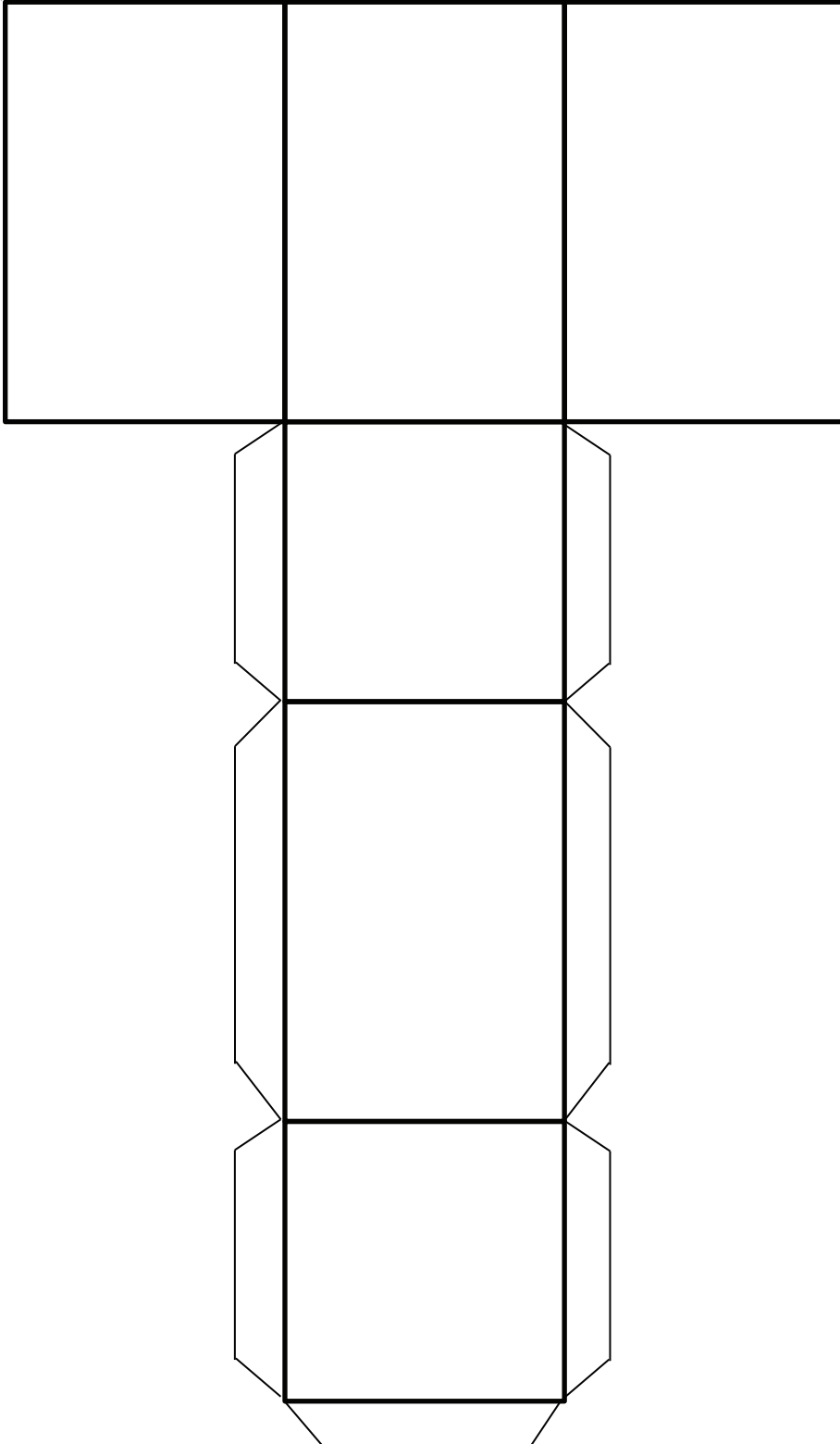
# Géométrie

Fiche 8

## Les solides : le pavé

1

Je découpe le patron du pavé et j'essaie de le construire en pliant sur les traits



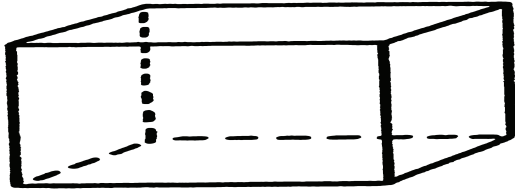
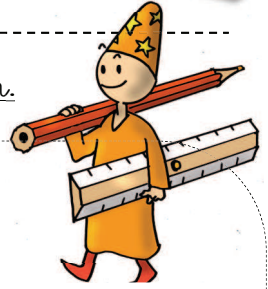


# Géométrie

Fiche 9

## Les solides : le pavé

1 Je compte le nombre de sommets, de faces. Je complète la définition.



Nombres de faces : \_\_\_\_\_

Nombre de sommets : \_\_\_\_\_

Nombre d'arêtes: \_\_\_\_\_

Un pavé a \_\_\_\_\_ faces, \_\_\_\_\_ sommets et \_\_\_\_\_ arêtes.

Toutes ses faces sont des \_\_\_\_\_ ou des \_\_\_\_\_.

2 J'entoure tous les pavés.

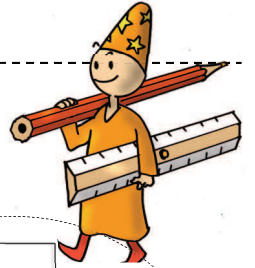




# Géométrie

## Les solides : le pave

1 Je retrouve le patron du pavé parmi les autres et je l'entoure.



The exercise area contains six nets of rectangular prisms:

- Net 1: A horizontal row of three rectangles, with a vertical column of three rectangles attached to the middle rectangle.
- Net 2: A vertical column of four rectangles, with a horizontal row of two rectangles attached to the second rectangle from the top.
- Net 3: A vertical column of three rectangles, with a horizontal row of two rectangles attached to the top rectangle.
- Net 4: A vertical column of four rectangles, with a horizontal row of two rectangles attached to the second rectangle from the top.
- Net 5: A vertical column of three rectangles, with a horizontal row of two rectangles attached to the middle rectangle.
- Net 6: A vertical column of three rectangles, with a horizontal row of two rectangles attached to the top rectangle.