

# De la commune à la région : des services différents

The screenshot shows the website of the Montpellier municipality. At the top, there is a navigation bar with the Montpellier logo and the slogan 'Montpellier mille et une vies'. Below this, there is a search bar and a 'Nous Contacter' button. The main content area is titled 'Guide des démarches' and is organized into several categories:

- Découvrir Montpellier**
  - La mairie
  - L'Hôtel de ville
  - Les mairies de proximité et annexes
  - Expression du maire
  - Conseil municipal
  - Finances
  - Démarches
    - Marchés publics
    - Guide des démarches
    - Location de salles et de matériel
  - Services municipaux
  - Elections
  - Institutions
- Vivre ensemble**
  - Solidarités, santé
  - Culture
  - Sport et loisirs
  - Réussite éducative / Ecoles
  - Urbanisme, environnement
  - Biodiversité
  - Economie, emploi, TIC
  - International
  - Montpellier pratique
- Montpellier pratique**
  - Annuaire général
  - Se loger
  - Se déplacer
  - Pistes cyclables
  - Urgences
  - Code postal
- Guide des démarches**
  - Tableaux de fréquentation des services
  - Démarches traduites en LSF
  - Autres démarches (via Service-Public.fr)
- Etat civil**
  - Naissance**
    - Déclaration de naissance
    - Demande de copie d'acte de naissance : copie intégrale - extrait sans filiation
  - Reconnaissance**
    - Reconnaissance d'un enfant
  - Mariage**
    - Télécharger le dossier de mariage
    - Demande de copie d'acte de mariage : copie intégrale - extrait sans filiation
    - Se marier à Montpellier
  - Decès**
    - Déclaration de décès
    - Demande de copie d'acte de décès
    - Demande de copie d'acte de décès avant 1989
  - Parrainage Civil**
    - Célébrer un Parrainage Civil à Montpellier
  - PACS**
    - Célébrer un PACS à Montpellier
  - Etat civil antérieur à 1901 et 1792**
    - Demande de copie d'acte d'état civil antérieur à 1901
    - Demande de copies d'acte paroissial antérieur à 1792
- Vie Quotidienne**
  - Carte nationale d'identité**
    - Faire une demande de Carte Nationale d'Identité personne majeure
    - Faire une demande de Carte Nationale d'Identité personne mineure
  - Passeport**
    - Télécharger la notice Passeport pour personne majeure
    - Télécharger la notice Passeport pour personne mineure

Doc. 1 Les services de la commune de Montpellier, site Internet de la commune de Montpellier, dans l'Hérault (Languedoc-Roussillon).

Quelles sont les compétences de la commune ?

.....

Que signifie « état civil » ?

.....

Comment appelle-t-on le bâtiment où le conseil municipal se réunit ?

.....

Qu'y trouve-t-on ?

.....

# De la commune à la région : des services différents

The screenshot shows the Montpellier municipal website. At the top, there is a navigation bar with 'Montpellier International >> | EN' and a weather widget showing '25° C | Qualité de l'air 4'. Below the navigation bar, there is a search bar and a 'Nous Contacter' button. The main content area is titled 'Guide des démarches' and is divided into several sections:

- Découvrir Montpellier**: Includes links for 'La mairie', 'L'Hôtel de ville', 'Les mairies de proximité et annexes', 'Expression du maire', 'Conseil municipal', 'Finances', 'Démarches', 'Marchés publics', 'Guide des démarches', 'Location de salles et de matériel', 'Services municipaux', 'Elections', and 'Institutions'.
- Vivre ensemble**: Includes links for 'Solidarités, santé', 'Culture', 'Sport et loisirs', 'Réussite éducative / Ecoles', 'Urbanisme, environnement', 'Biodiversité', 'Economie, emploi, TIC', 'International', and 'Montpellier pratique'.
- Montpellier pratique**: Includes links for 'Annuaire général', 'Se loger', 'Se déplacer', 'Pistes cyclables', 'Urgences', and 'Code postal'.
- Guide des démarches**: Lists various services such as 'Tableaux de fréquentation des services', 'Démarches traduites en LSF', and 'Autres démarches (via Service-Public.fr)'. It also includes sections for 'Etat civil', 'Naissance', 'Reconnaissance', 'Mariage', 'Décès', 'Parrainage Civil', 'PACS', 'Etat civil antérieur à 1901 et 1792', and 'Vie Quotidienne'.

**Doc. 1** Les services de la commune de Montpellier, site Internet de la commune de Montpellier, dans l'Hérault (Languedoc-Roussillon).

Quelles sont les compétences de la commune ?

**La commune s'occupe de l'état civil (naissances, mariages, décès), elle délivre aussi les cartes d'identité et les passeports.**

Que signifie « état civil » ?

**L'état civil est la reconnaissance de l'identité d'une personne au sein de l'Etat.**

Comment appelle-t-on le bâtiment où le conseil municipal se réunit ?

**Le conseil municipal, dirigé par le maire, se réunit dans la mairie.**

Qu'y trouve-t-on ?

**On y trouve tous les services de la commune.**

## Les compétences de la commune

---

La commune propose différents types de services : l'état civil, les écoles. Elle fait construire des bâtiments : piscine, stade, bibliothèque.



# Les compétences du département



Doc. 2 Affiche du département de l'Hérault (Languedoc-Roussillon).

Que représentent les différents personnages ?

Comment sait-on que cette affiche est produite par le département de l'Hérault ?

Explique quels services le département rend à la population :

De quelle compétence du département est-il question ici ?

Que fait le département de l'Hérault pour assurer ce service à la population ?

Quelles actions ne relèvent pas directement de sa compétence ?

Recherche :

Dans quelle ville se réunissent les élus du département ?

Qui sont les conseillers généraux ?

- Sur tout le territoire du département, le conseil général mène des actions pour faciliter les déplacements de la population : aménagement du réseau routier départemental, transport collectif entre les villes du département et transport scolaire sont au nombre des actions dont il est directement responsable. Il participe également au financement d'autres modes de transports tels que le tramway à Montpellier ou les aéroports de Béziers et de Montpellier.

Doc. 3 Le département de l'Hérault et le transport, d'après le site Internet du conseil général de l'Hérault.

# Les compétences du département



Doc. 2 Affiche du département de l'Hérault (Languedoc-Roussillon).

Que représentent les différents personnages ?

**Les personnages représentent les différents âges de la vie**

Comment sait-on que cette affiche est produite par le département de l'Hérault ?

**Le logo du département est indiqué en bas à droite.**

Explique quels services le département rend à la population :

**Ces services concernent la protection de l'enfance et de l'adolescence, l'aide à l'emploi des jeunes, le soutien aux personnes en difficulté, l'aide médicale aux personnes âgées et handicapées.**

De quelle compétence du département est-il question ici ?

**Le transport routier**

Que fait le département de l'Hérault pour assurer ce service à la population ?

**Le département entretient les routes, met en place un service d'autocar entre les villes, et gère le transport scolaire par autocar.**

Quelles actions ne relèvent pas directement de sa compétence ?

**Il investit dans le tramway à Montpellier et dans 2 aéroports.**

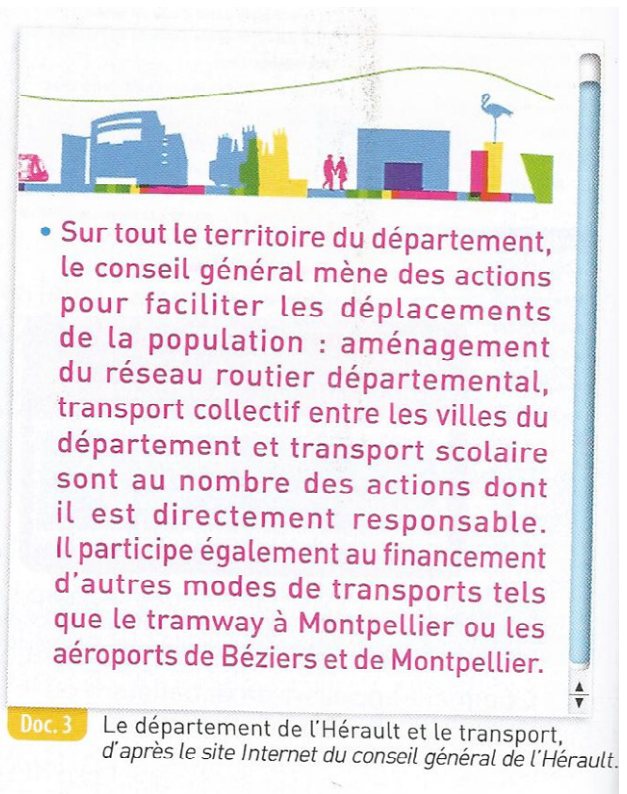
*Recherche :*

Dans quelle ville se réunissent les élus du département ?

**Ils se réunissent dans le chef-lieu du département : Montpellier.**

Qui sont les conseillers généraux ?

**Les membres du conseil général qui gèrent le département. Ils sont élus pour 6 ans et représentent leur canton.**



Doc. 3 Le département de l'Hérault et le transport, d'après le site Internet du conseil général de l'Hérault.



## Les compétences du département

---

Le département s'occupe de la solidarité : la protection de l'enfance, les personnes handicapées et les personnes âgées.

Il gère aussi les collèges et les transports routiers dans le département.

# Les compétences de la région



Doc. 3 Affiche des TER en région Languedoc-Roussillon.

Quel type de transport évoque ce document ?

.....

À qui cette affiche s'adresse-t-elle ?

.....

Que signifie « TER Languedoc-Roussillon » ?

.....

Identifie une des compétences de la région :

.....

# Les compétences de la région



Quel type de transport évoque ce document ?

**Le document évoque le train.**

À qui cette affiche s'adresse-t-elle ?

**Elle s'adresse aux touristes. Elle est surtout destinée aux habitants du Languedoc-Roussillon.**

Que signifie « TER Languedoc-Roussillon » ?

**Le sigle TER signifie « transport express régional ». Il s'agit du transport ferroviaire dans la région Languedoc-Roussillon.**

Identifie une des compétences de la région :

**Le conseil régional gère les transports qui desservent la région (train, car).**



# Les compétences de la région

---

Les régions s'occupent, entre autres, des transports et des lycées.

## Les compétences des collectivités territoriales

### Le conseil municipal

Les habitants de la commune élisent le conseil municipal.  
Le conseil municipal désigne le maire.

Gestion du budget de la commune.  
Entretien de l'école, des bâtiments de la commune (piscine, bibliothèque, caserne des pompiers).  
État civil : naissances, mariages, décès.  
Le maire est responsable de la sécurité (police municipale).



### Le conseil général

Il est élu par les habitants du département.  
Le conseil général gère le département, l'aide aux personnes, les collèges du département, les routes.



### Le conseil régional

Il est élu par les habitants de la région.  
Le conseil régional gère la région, redistribue les aides européennes, entretient les lycées, gère les transports en commun (TER).



## Les compétences des collectivités territoriales

### Le conseil municipal

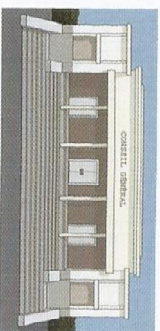
Les habitants de la commune élisent le conseil municipal.  
Le conseil municipal désigne le maire.

Gestion du budget de la commune.  
Entretien de l'école, des bâtiments de la commune (piscine, bibliothèque, caserne des pompiers).  
Etat civil : naissances, mariages, décès.  
Le maire est responsable de la sécurité (police municipale).



### Le conseil général

Il est élu par les habitants du département.  
Le conseil général gère le département, l'aide aux personnes, les collèges du département, les routes.



### Le conseil régional

Il est élu par les habitants de la région.  
Le conseil régional gère la région, redistribue les aides européennes, entretient les lycées, gère les transports en commun (TER).



## Les compétences des collectivités territoriales

### Le conseil municipal

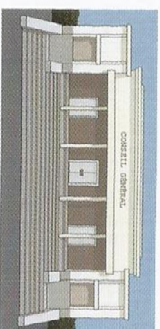
Les habitants de la commune élisent le conseil municipal.  
Le conseil municipal désigne le maire.

Gestion du budget de la commune.  
Entretien de l'école, des bâtiments de la commune (piscine, bibliothèque, caserne des pompiers).  
Etat civil : naissances, mariages, décès.  
Le maire est responsable de la sécurité (police municipale).



### Le conseil général

Il est élu par les habitants du département.  
Le conseil général gère le département, l'aide aux personnes, les collèges du département, les routes.



### Le conseil régional

Il est élu par les habitants de la région.  
Le conseil régional gère la région, redistribue les aides européennes, entretient les lycées, gère les transports en commun (TER).

