

DES TECHNIQUES



L'AQUARELLE

L'aquarelle est une peinture à l'eau, très transparente (contrairement à la gouache).



On peut les transporter facilement → c'est facile d'utilisation en extérieur, pour les paysages.



On peut jouer avec la transparence en mettant plus ou moins d'eau, ou en l'utilisant très sec comme Dolores Bolanos.

DES SCULPTURES DANS LA MASSE

Quand on sculpte dans la masse, on part d'un bloc (pierre, polyuréthane, bois...) et on taille directement notre œuvre dedans.



Danseuse - Christine Bazantay



Christine Bazantay part d'un bloc de polyuréthane (mousse qui a durci). Puis elle utilise un scie, une râpe pour donner la forme.



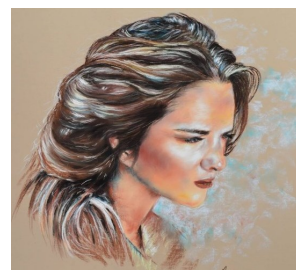
Puis elle peint et elle vernit.

LES PASTELS

Le pastel est un bâtonnet de couleur utilisé en dessin et en peinture. On distingue les pastels secs, des pastels gras.



Les pastels secs s'effritent. Le mélange des couleurs se fait directement sur la feuille. On peut étaler/mélanger avec le doigt.



Colère



L'Orbieu

De Nathalie Durand