

Les antonymes

Ils sont de **sens contraire** et sont de **même nature**.



Le jour

≠



La nuit



Petit

≠



Grand



Ouvrir

≠



Fermer



Les synonymes

Ils ont le **même sens** et sont de **même nature**.
Ils évitent les répétitions.



Le vélo = La bicyclette

Content = Joyeux

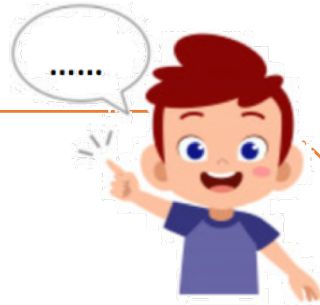


Parler = Raconter

Des mots pour dire et faire

Pour éviter les répétitions, on utilise des synonymes.

DIRE



- affirmer
- énoncer
- exprimer
- raconter
- répliquer
- déclarer
- expliquer
- murmurer
- réciter
- révéler

FAIRE



- effectuer
- préparer
- exécuter
- produire
- entreprendre
- pratiquer
- réaliser
- confectionner

Les homonymes

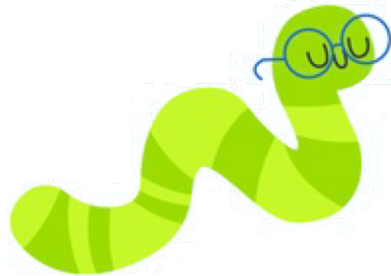
Ce sont des mots qui se prononcent de la même façon mais
ne s'écrivent pas pareil.



vert



un verre



un ver



un balai



un ballet



du lait



être laid

Sens propre – Sens figuré

PROPRE : le sens 1^{er}



Le **bouchon** d'une bouteille.

FIGURÉ : le sens imagé



Ce matin, il y avait des **bouchons** dans ma ville.

La polysémie

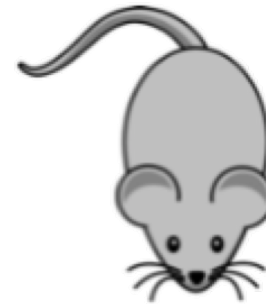
Certains mots ont **plusieurs sens**. On dit qu'ils sont polysémiques.
Il faut s'aider du **contexte** pour comprendre le sens exact.



Mon papa est **avocat**.



Je mange un **avocat**.



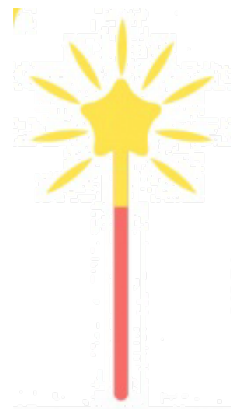
La **souris** mange
du fromage.



Une **souris**
d'ordinateur.



Une **baguette** de
pain.



Une **baguette**
magique.



Je mange avec des
baguettes.

Les niveaux de langue

(ou registres de langue)

Selon le contexte dans lequel on se trouve, on n'utilise pas le même langage.

Le langage soutenu : utilisé dans les textes littéraires ou à l'oral quand on veut parler très convenablement.

ex : Cet **ouvrage** est très rare.

Le langage courant : utilisé au quotidien.

ex : Je viens de finir mon **livre**.

Le langage familier : utilisé avec les copains.

ex : T'as lu ce **bouquin** ?

