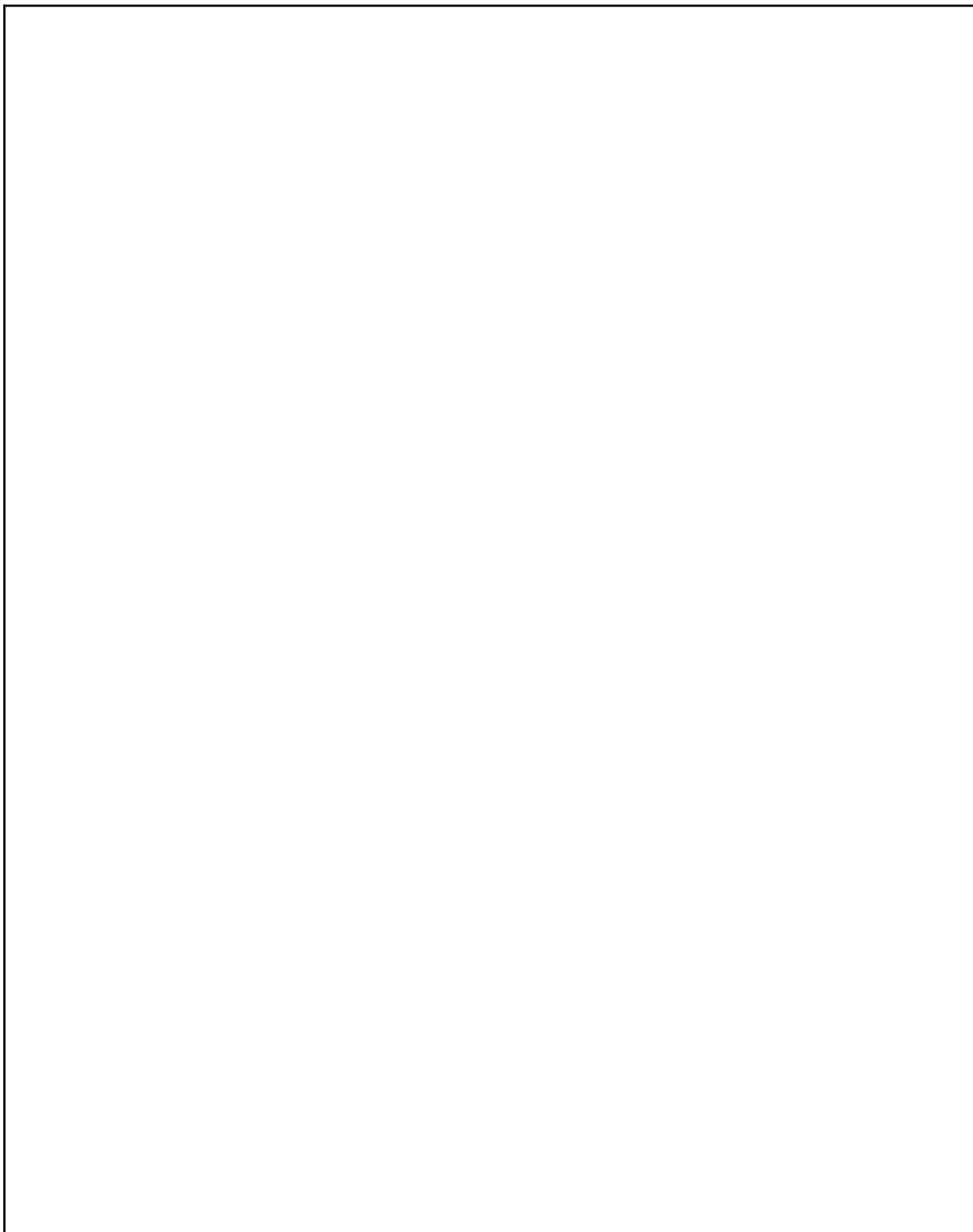


Prénom :

Date :

Mon chêne en automne

Dessine comment est le chêne en automne.

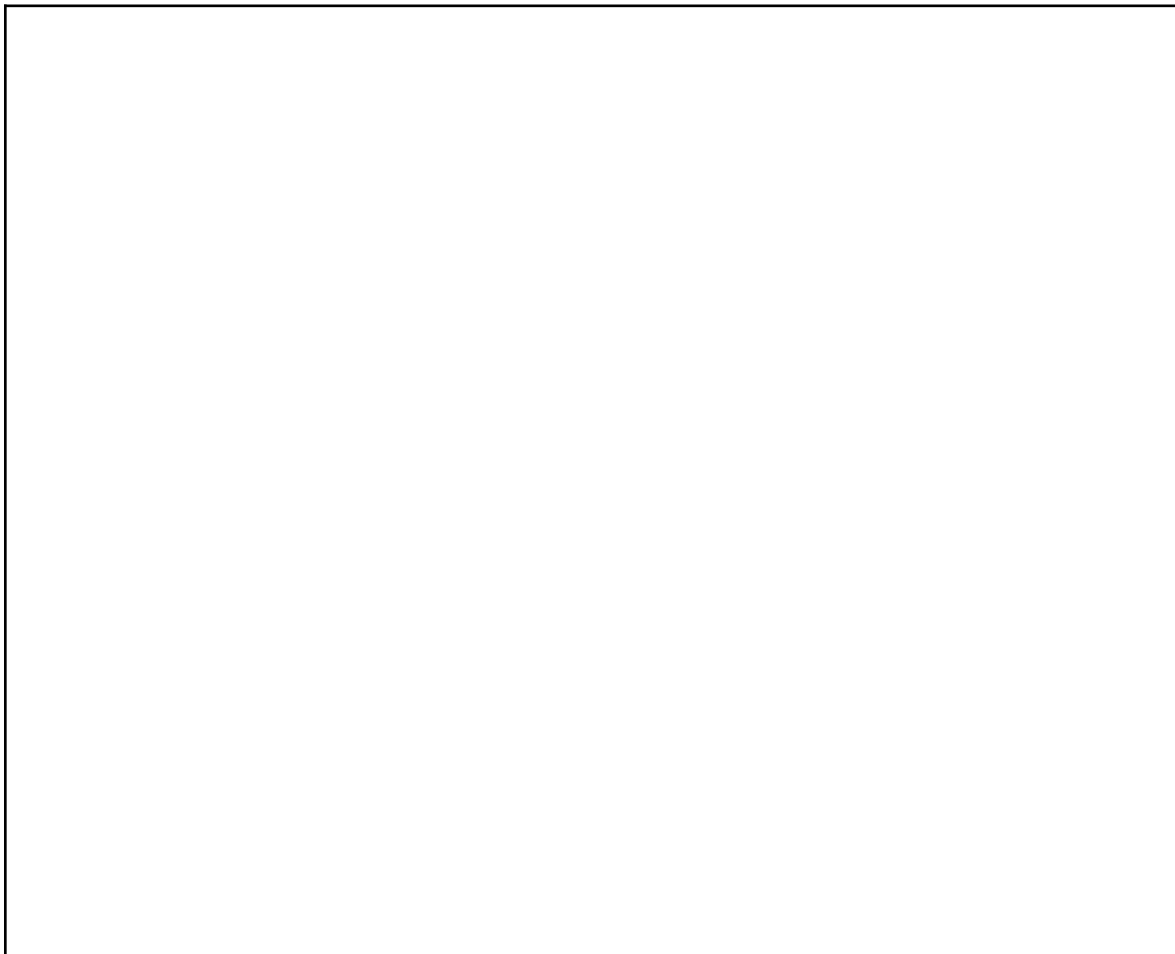


Prénom :

Date :

Mon chêne en automne

Dessine ce que tu as trouvé près de ton chêne. Ecris leur nom si tu le sais.



Notre constat

.....

.....

.....

.....

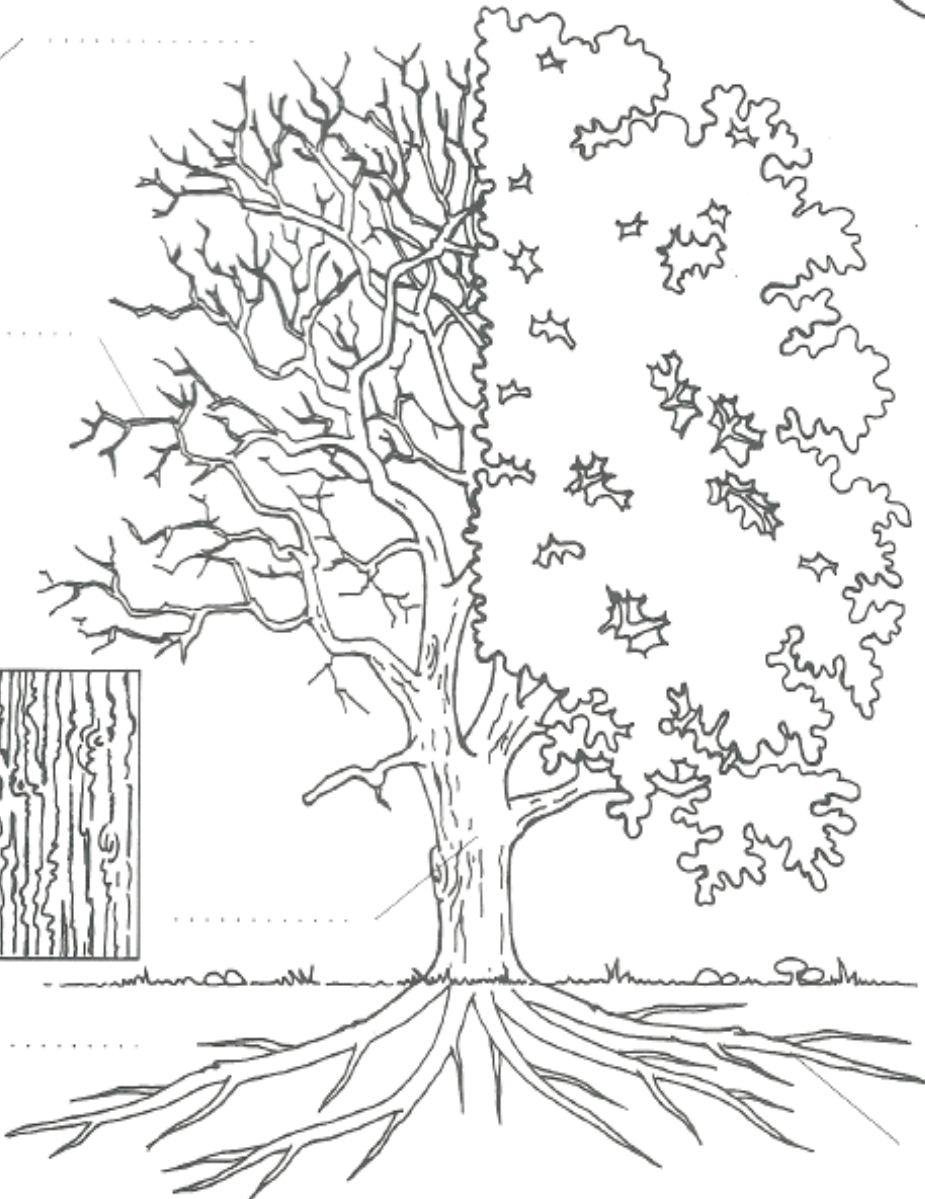
Prénom :

Date :

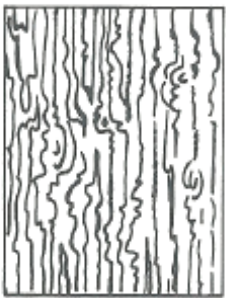
Les parties du chêne

Complète en écrivant à l'endroit qui convient les légendes écrites sur les étiquettes.

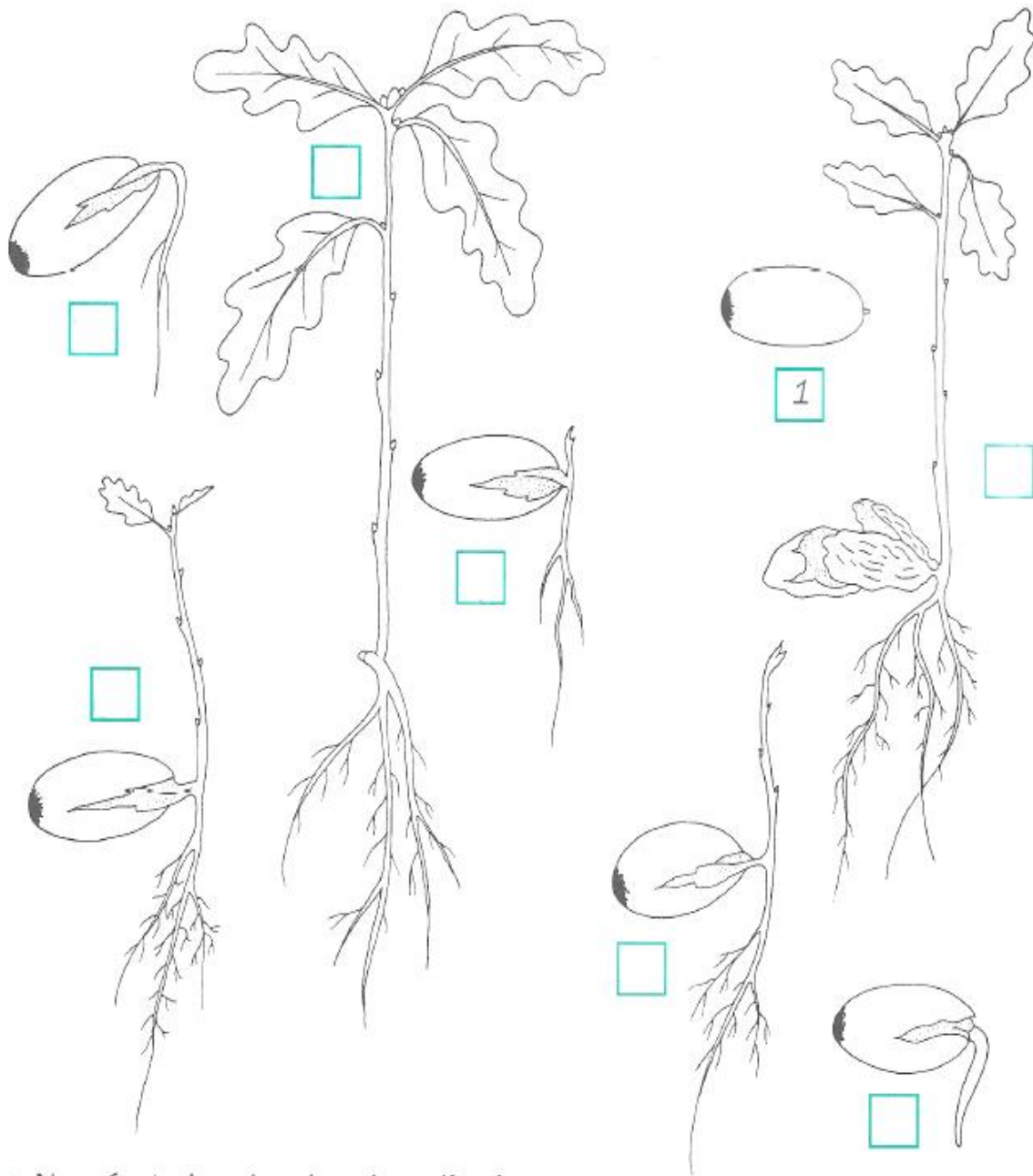
- tronc
- racine
- branche
- bourgeon
- feuille
- graine / gland
- écorce du tronc



un chêne



La naissance d'un chêne



- Numérote les dessins dans l'ordre.
- Pour chaque dessin, fais un trait pour représenter le niveau du sol.
- Colorie les dessins.

Constat

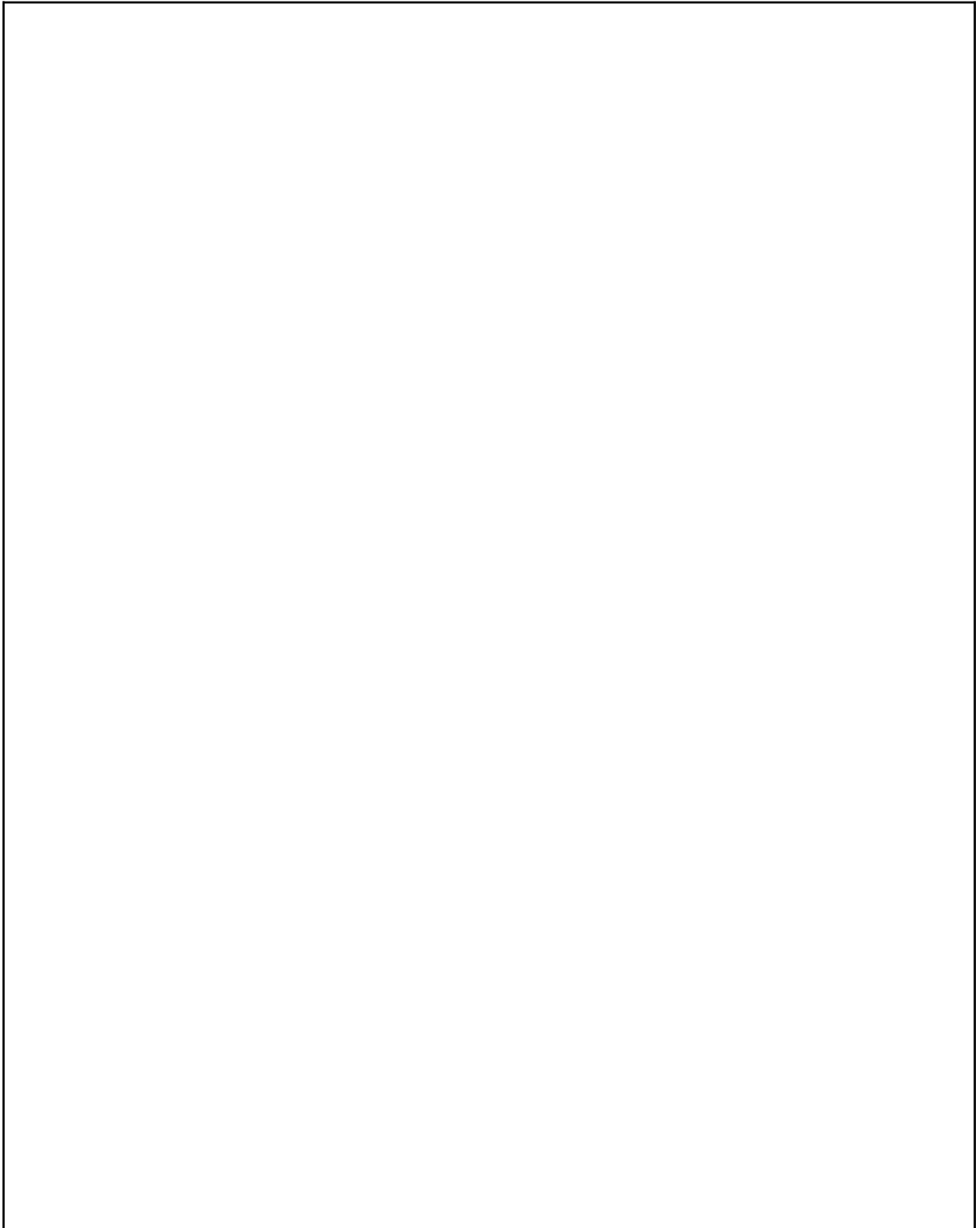
Une graine qui germe donne naissance à une nouvelle plante.
Le gland germe et donne naissance à un nouveau chêne.

Prénom :

Date :

Mon chêne en été

Dessine comment est le chêne en été.

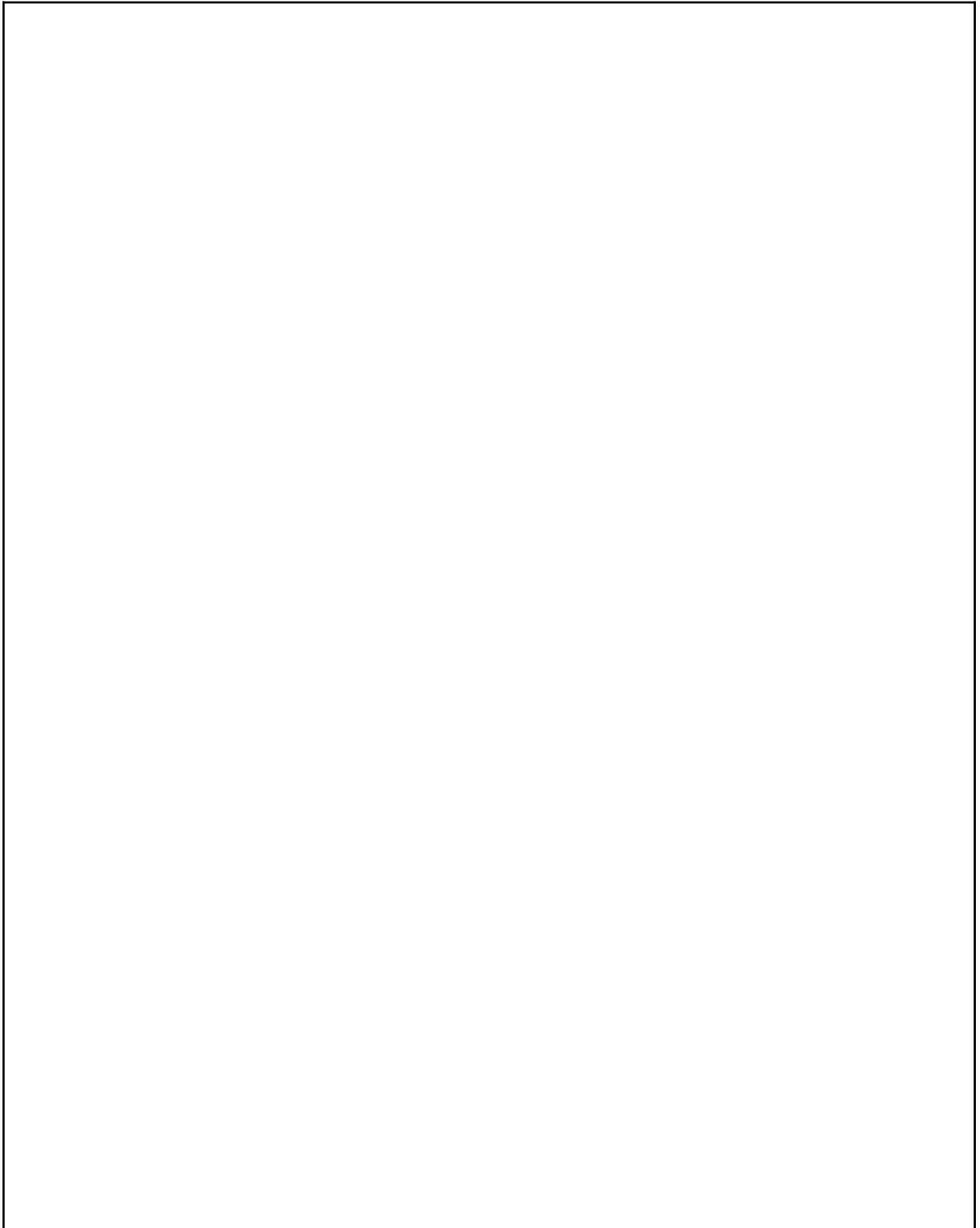
A large, empty rectangular box with a thin black border, intended for a child to draw a drawing of a tree in summer.

Prénom :

Date :

Mon chêne en hiver

Dessine comment est le chêne en hiver.

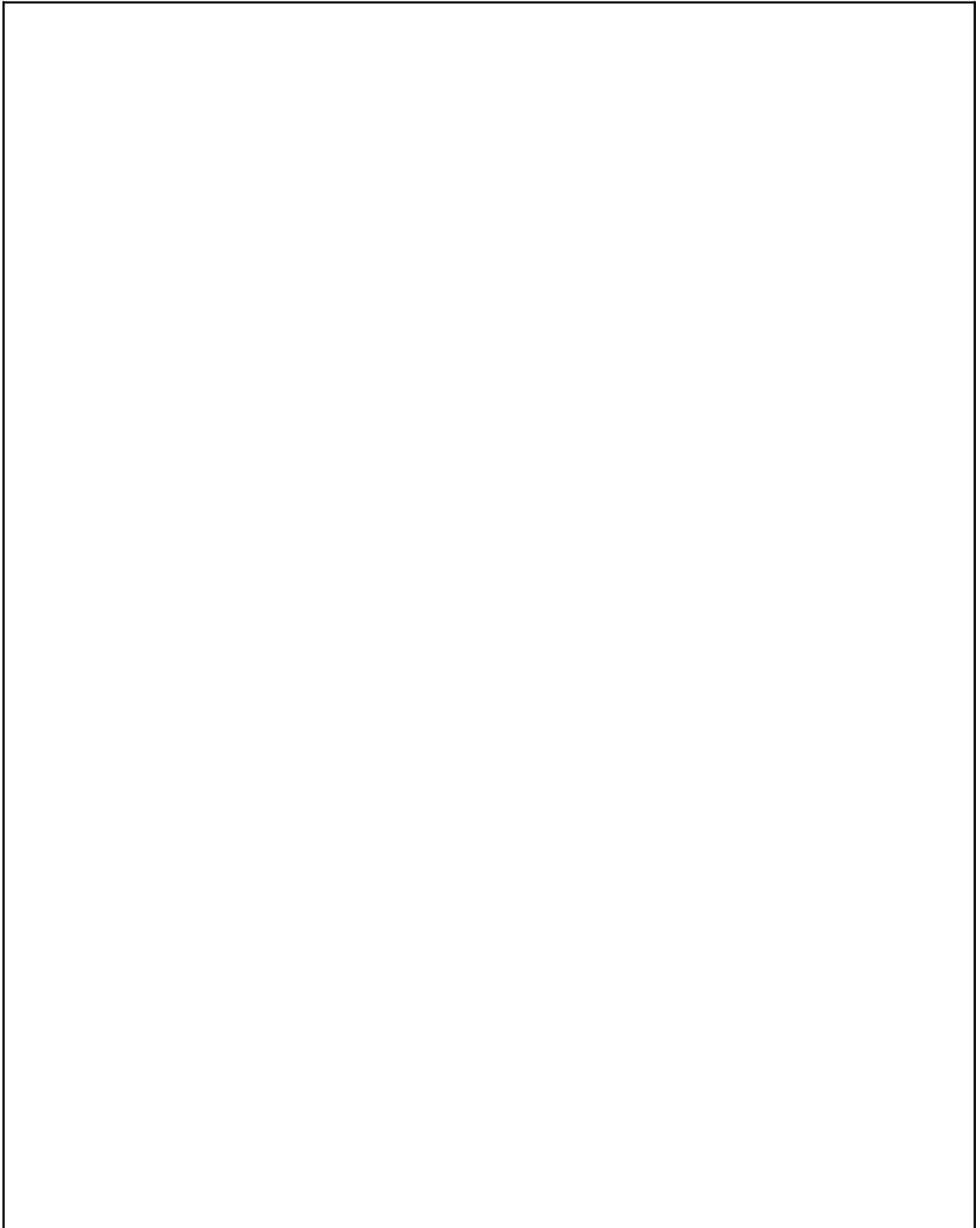


Prénom :

Date :

Mon chêne au printemps

Dessine comment est le chêne au printemps.



Le chêne

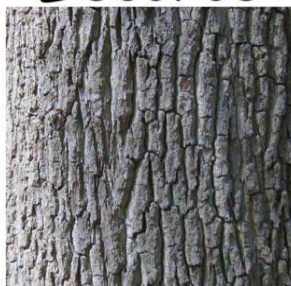
Le fruit: le gland
et sa cupule



En hiver



L'écorce



La feuille



La fleur

