

L'HISTOIRE

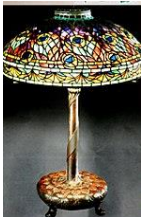
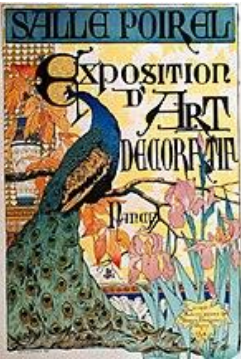
L'art nouveau naît à la fin du 19^e siècle et au début du 20^e siècle en opposition à l'art officiel jugé vide et creux. Il connaît une diffusion mondiale au tournant du siècle, en peinture mais aussi en architecture, au niveau de la décoration, de la mode, de l'orfèvrerie, de la publicité et des arts graphiques.

L'art nouveau est un **style essentiellement décoratif** qui cherche à mettre en relief la valeur ornementale de la **courbe**, qu'elle soit d'origine **végétale ou géométrique**. Les différentes œuvres ont en commun une ligne fluide et ornementale qui utilise souvent des **motifs végétaux stylisés**.

Ses modèles et inspirations sont puisés dans la nature : des fleurs, des feuilles, des animaux, en particulier le paon bleu. Ces éléments sont stylisés et répétés pour donner une note poétique à l'œuvre. L'Art nouveau représente aussi des créatures fantastiques comme les dragons.

Une autre source d'inspiration est aussi **la femme** : elles sont souvent idéalisées, élancées, mises en valeur par leur longue chevelure, qui sert de prétexte à multiplier les boucles, les arabesques. L'Art nouveau se caractérise par l'usage **des courbes et des contre-courbes** qui donnent aux œuvres un aspect dynamique et exprime la vitalité, la sensualité.

En France, l'art nouveau constitue aussi une réaction à l'impressionnisme qui dissout les formes. Il est aussi connu sous les noms de « Sécession » en Autriche (Klimt), « Modern Style » en Angleterre ou « Style 1900 » en France et en Belgique. L'art nouveau est également appelé par ses détracteurs le « Style nouille » en raison de ses formes caractéristiques en arabesques, ou encore le « style métro », à cause des bouches de métro parisiennes réalisées en 1900 par Hector Guimard.



Principaux représentants de l'art nouveau

- Architecture : Arthur Mackmurdo, Antonio Gaudi, Hector Guimard
- Peinture : Gustave Klimt, Otto Wagner
- Arts décoratifs : Emile Gallé (vases), René Lalique (orfèvrerie, verrerie) Gustave Serrurier (meubles)



René Lalique et l'Art nouveau



René Lalique laisse libre cours à son imagination en brisant les conventions et s'appuie sur la nature, la faune et la flore pour créer des bijoux, des vases et des flacons de parfum. Il crée des pièces innovantes et originales en intégrant de nouvelles matières comme le verre, le cuir et la nacre.

Pectoral à la libellule

C'est une des créations les plus célèbres de René Lalique. Ce bijou qui se porte sur le buste représente une femme libellule aux ailes ouvertes. Ce bijou a été porté par la comédienne Sarah Bernhardt.



L'HISTOIRE

L'Art déco est un style artistique qui s'est épanoui au cours des années 1920-1930, juste après la fin de la Première Guerre Mondiale.

Il tire son nom de l'Exposition internationale des Arts décoratifs et industriels modernes qui s'est tenue à Paris en 1925.

Il se caractérise par une volonté de renouvellement, une envie de retrouver une vie normale après les difficultés de la guerre : ce sont **les années folles**, une période d'intense activité sociale, culturelle et artistique commençant en 1920 et se terminant en 1929. Ce style artistique s'est beaucoup développé aux Etats Unis, notamment dans l'architecture des gratte-ciels (Tour Chrysler) mais toutes les villes d'Occident ont au moins un immeuble, un bâtiment de style Art déco (la façade des Folies Bergères, le Grand Rex à Paris par exemple).

L'Art déco se caractérise par un **dessin fortement géométrique et épuré**, en réaction aux courbes et arabesques du style 1900 dit de l'Art nouveau, qui était très chargé et riche en ornements. L'architecture Art Déco utilise des formes et des volumes simples, privilégie les surfaces planes, les lignes droites, fluides et les formes géométriques. Les motifs sont répétés pour créer des frises.

L'Art déco s'est appliqué durant les années 1920 et le début des années 1930 à l'architecture et à toutes sortes d'objets artistiques ou d'usage quotidien (meubles, bijoux, etc.) : c'est un art total. Les paquebots construits entre 1919 et 1939 comme le Normandie, sont aménagés dans ce style

L'Art Déco emploie des matériaux modernes pour l'époque comme le plastique et la bakélite pour les objets de la vie quotidienne, et l'acier ou le chrome pour l'architecture, comme pour le Chrysler Building. Pour le mobilier d'intérieur, les volumes sont parallélépipédiques, aux angles vifs, ou arrondis, ou à pans coupés. Le cercle et l'octogone sont également appréciés.



Chrysler Building



Folies Bergères

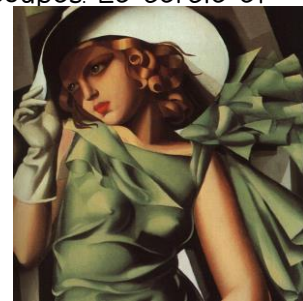


Vase: Les Danaïdes
De René Lalique

Principaux représentants de l'art Déco

- Architecture : Albert Kahn, Frank Lloyd Wright
- Peinture : Tamara de Lempicka
- Arts décoratifs: René Lalique (verrerie)

La Jeune fille en Vert
Tamara de Lempicka



RENE LALIQUE ET L'ART DÉCO

Sa contribution à l'Exposition des Arts décoratifs et industriels modernes de 1925, avec notamment la fontaine « Les sources de France », est une démonstration de son savoir-faire en matière architecturale. L'excellence de ses créations, et le goût qu'il met dans ses œuvres, lui valent de réaliser le décor intérieur de plusieurs paquebots : l'Île-de-France, le De Grasse, le Normandie, ainsi que des trains de prestige l'Orient-Express et le Nice-Côte d'Azur express.



Bouchon de radiateur:
la Victoire par Lalique

