

**Compétences :**

Avoir compris et retenu :

- Le système alphabétique de codage de l'écrit
  - Les correspondances régulières entre graphèmes et phonèmes
- Être capable d'identifier instantanément la plupart des mots courts

**1er jour**

**Séance 1 : reconnaître le son**

**1. Identifier le son**

éléphant  
se balance  
sur un banc  
dangereusement,  
crac !  
Il dit à l'agent  
ce n'est pas méchant,  
donnez moi du temps  
pour coller le banc.

Faire trouver le son qui domine [ã].

Le son [ã] est parfois confondu avec [ɔ], [ɛ]. Bien insister sur ses caractéristiques. Associer le son à la gestuelle Borel-Maisonny (même geste que pour [a] mais la main collée contre le nez). Faire sentir les vibrations sur les ailes du nez.

**2. Reconnaître le son**

**phrases pour bien articuler** tend la main à tonton. L'enfant descend lentement le long de la pente.

**3. Rechercher des mots, Situer le phonème dans le mot**

Rechercher des mots dans l'illustration p 82 : une branche, la campagne, des champs, une balançoire, les planches en bois, des champignons, les feuilles qui s'envolent, le vent, la tempête.

Découper les mots en syllabes puis chercher dans quelles syllabes on entend [ã].

**4. Activités sur le cahier de l'élève**

Fiche lexicdata : colorier les dessins où on entend [ã]

[Exercice 1 page 82](#)

**Séance 2 : entendre le son, voir et écrire la ou les lettres qui lui correspondent**

## 1. Recherche graphique

À partir du tableau des mots utilisés précédemment, les enfants repèrent les graphies du son [ɑ̃] : an/ en/am/em, (aon)

Écrire au tableau le prénom des enfants ayant le son [ɑ̃] en cursive .

On pourra être amené à faire remarquer que quelques fois on voit «an» mais qu'on n'entend pas [ɑ̃] (ananas, année, amener, manipuler ,) faire classer ces mots dans un tableau : je vois / j'entends/ je n'entends pas. Découper ces mots en syllabes

Attention :

- dans certains mots « en » se prononce [ɛn] pollen abdomen, dolmen, spécimen
- Dans certains mots« en » se prononce [ɛ̃] agenda, Benjamin
- « en » précédé d'un « i » se prononce [jɛ̃] bien, mien, lien, chien,
- « ent » à la fin des verbes ne s'entend pas.

## 2. Écriture (cf fiche spécifique)

Cf fiche spécifique du déroulement de la séance.

Écrire les mots une branche, le vent, le champ, la tempête

## 3. Lire et construire des phrases

Lecture des phrases suivantes au tableau :

*La branche plie avec toutes ces pommes.*

*Une pie niche dans une branche du lilas.*

*Le vent arrache les branches.*

*Avec ce vent , mon pantalon va vite sécher.*

*Le vent souffle en tempête.*

*Avec cette tempête, le canard n'ira pas à la mare.*

*L'âne rumine dans le champ.*

*Il part aux champs.*

## 4. Activité de repérage graphique sur le fichier de l'élève

Exercice n° 2 page 82

## 2ème jour

### Séance 3 : combiner des lettres pour lire et écrire des mots, des phrases, une histoire

#### 1. Former des syllabes

Constitution du tableau de syllabes (cf cahier de lecture).

#### 2. Écrire sous la dictée

Écrire sur l'ardoise les syllabes précédemment découvertes;

#### 3. Former des mots

Faire lire les trois mots suivants : lent , lente, lentement, les faire employer dans

des phrases. Rappeler que le « e » est la marque du féminin et que « lentement » exprime la manière d'avancer.

Faire entourer ce qui est identique dans les trois mots : lent. Faire remarquer comment on passe de l'un à l'autre.

Faire transformer d'autres adjectifs :

Petit, grand, fort, seul, amical, banal, gratuit, fatal, local, vertical, vocal, mondial, égal, génial, normal, brutal, final, oral, mental) en suivant cette règle. En faire employer quelques uns dans des phrases pour leur donner plus de sens.

### Lecture de phrases

*L'élan s'élançe dans le champ.*

*La tarentule tisse lentement son fil.*

*L'enfant d'éléphant suit le sentier qui va le mener jusqu'à l'étang.*

*Ma lampe n'a plus d'ampoule. il faut la remplacer.*

*C'est une chance, sa maison est à peu de distance d'ici.*

*Le canard chante dans l'étang.*

*Ma tante est une parente du ministre.*

*Il y a une tâche sur ta manche. Est-ce du sang ?*

### Exercice 3 page 82

**Images à légènder** : un volcan, un champignon, un pantalon, un manteau, une enveloppe.

**Syllabes** : images , enfant, fantôme, pantalon, pantoufle, diamant, manche

### Dictée :

- avec le « an » de branche : pan, tan, van chan, ran fan, fran, san plan.
- avec le « am » de champ : ram, cham, sam, tam
- Avec le « en » de vent : pen, pren, len, sen, den
- Avec le « em » de tempête : trem, sem, tem, mem
- 

Pour les mots préciser de quelles graphies il s'agit pour les phonèmes en possédant plusieurs, danse, chance, lance, rampe, ample

Il pense à sa maman, sa peluche est un panda.

### 4. Activités livre de l'élève

Lecture des mots page 83 du livre 1

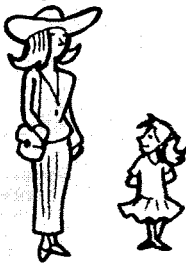
**Exercices 4 et 5 page 83**

Lecture du texte page 83 (par petits groupes) VRAI OU FAUX

**Exercice n° 6 page 83**

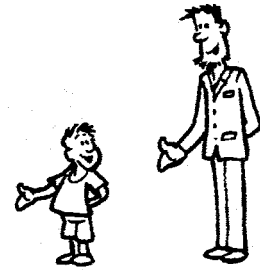
Travail en autonomie

Aide-toi des exemples pour écrire les mots qui manquent. Pense bien à la lettre muette !



Elle est grande. Il est grand.

Elle est petite. Il est petit.



Elle est verte.

Il est vert .

Elle est grise.

Il est \_\_\_\_\_ .

Elle est chaude.

Il est \_\_\_\_\_ .

Elle est ronde.

Il est \_\_\_\_\_ .

Elle est plate.

Il est \_\_\_\_\_ .

Elle est grosse.

Il est \_\_\_\_\_ .

Elle est lente.

Il est \_\_\_\_\_ .

Elle est froide.

Il est \_\_\_\_\_ .

Elle est méchante.

Il est \_\_\_\_\_ .

Écris le mot le plus court qui se cache dans chaque mot long. Il finit toujours par la lettre **n**.

une maisonnette

une maison

le jardinier

le

la matinée

le

boutonner

un

ma cousine

mon

elle est mignonne

il est

une savonnette

un

une gitane

un

une citronnade

un

Barre le mot qui n'a pas le son marqué sur l'étiquette.

a

canard  
année  
cantine  
ananas

â

camarade  
campagne  
lampe  
chambre

a

âne  
animal  
mandarine  
planète

â

plante  
plancher  
danse  
manège

**Compétences :**

Comprendre les informations explicites d'un texte littéraire.  
Dégager le thème d'un texte littéraire.  
Lire à haute voix un court passage.  
Retrouver dans sa mémoire un récit déjà entendu.

**Séance 1 : explorer, interroger le texte en cherchant des indices pour en comprendre le sens**

**1. Découvrir le texte**

Observation de l'image de la page 84 : lecture de l'image.

Lecture accompagnée. La première phrase peut être lue sans difficulté par les enfants  
relecture par l'enseignante.

Reformulation

**2. Comprendre le texte**

Expliciter : voleter, distinguer, les brigands etc...

Questions de compréhension page 81 du livre 1

**3. Se repérer dans le texte**

Faire rechercher les numéros des lignes de dialogue ; la ligne de la première question posée, le nombre de fois où des noms d'animaux sont écrits, les lignes correspondant aux paroles de l'âne, à celles du coq, et enfin du chien.

Faire rechercher les mots en [ã] du texte et les faire lire.

**4. Activités dans le cahier de l'élève.**

N° 1 page 84

---

**Séance 2 : lire un passage du texte et mémoriser des mots**

**1. Lire un passage du texte Lire et mémoriser des mots du texte**

Lire le passage en bas, le situer dans le texte.

Préciser l'utilité des points de suspension entre parenthèses.

Recopier le texte sur une affiche en laissant des blancs à la place du nom des animaux.

Proposer ces noms sur des étiquettes (ajouter un intrus la poule) et les replacer à l'endroit qui convient.

Utiliser le livre pour valider les réponses.

Faire lire puis jouer ce dialogue à plusieurs.

### **L'intrus**

*Je vois une grande table sable.*

*Il y a de bonnes choses choux à manger.*

*Voilà ce qu'il nous faut ! Dit le niche chien.*

### **Phrases à découvrir :**

Qu'est ce que tu chantes ?

Comment pénétrer dans la maison ?

Des amis sont assis autour d'une grande table.

### **3. Activités (livre de lecture et fichiers de l'élève)**

Exercices 2 et 3 page 84

Groupe en autonomie répondre à des questions sur le texte.

---

## **Séance 3 : découvrir , comprendre s'approprier des structures syntaxiques.**

### **1. La phrase interrogative introduite par « qu'est ce que »**

Faire découvrir les phrases du « je fais fonctionner » page 85 . (*les écrire au tableau*) faire remarquer qu'elles commencent toutes par « qu'est ce que ....

Faire produire des questions commençant ainsi. .

Faire associer des questions puis des réponses.

Qu'est ce qu'une tortue ? C'est un animal qui porte sa maison sur son dos.

Qu'est ce que tu manges ? Je mange une tarte aux prunes.

Etc...

À partir de réponses faire trouver les questions commençant par « qu'est ce que ... »

### **2. Les mots outils**

Les faire lire et observer. Les faire employer dans de courtes phrases orales.

### **3. activités**

n° 4 et 5 page 85

---

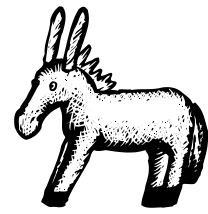
## **Séance 4 : lire une autre histoire**

lecture de « je lis une énigme et je trouve la réponse » page 85. Lecture à la chaîne de l'énigme,

exercice n°6 page 85

Date : ..... Prénom : .....

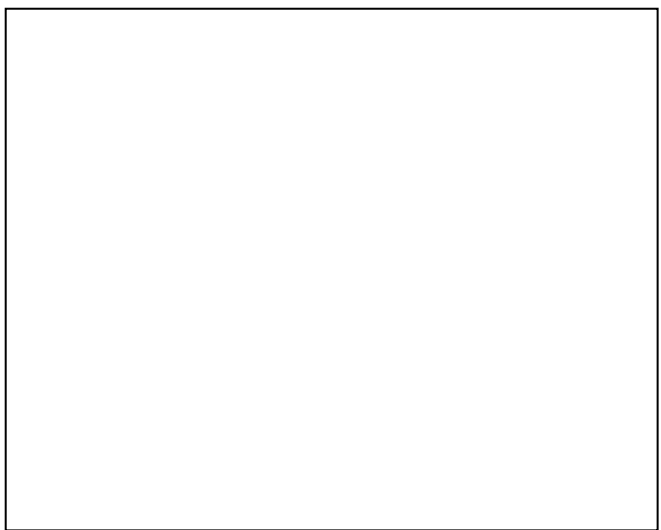
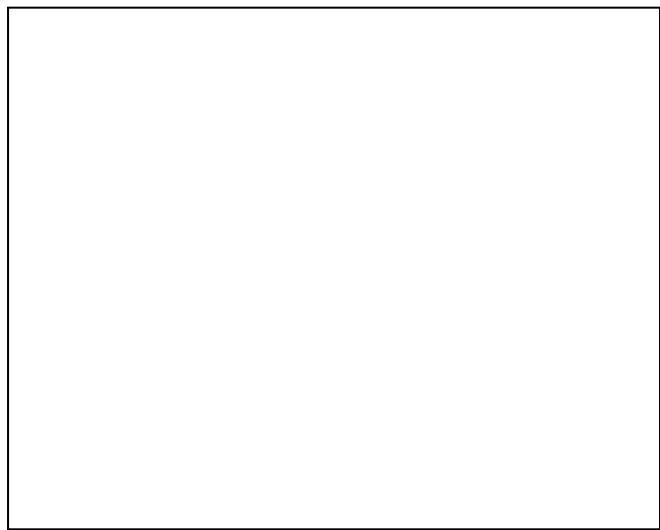
Les musiciens de la ville de Brême  
Episode 3



Illustre ces phrases :

Le coq est sur une table remplie de bonnes choses à manger.

Trois brigands sont assis dans un champ autour d'un feu de branches.



Recopie ces phrases en respectant les espaces entre les mots :

J'eroi sune grand table.

Mais comment faire pour entrer ?

– Qu'est-ce que tu vois? demanda

– Je vois une grande table remplie de bonnes choses  
à manger [...], chuchota

– Voilà ce qu'il nous faut! dit

– Bien sûr! Mais comment faire pour entrer?  
demanda t.

– J'ai une idée, dit  
Voici mon plan!