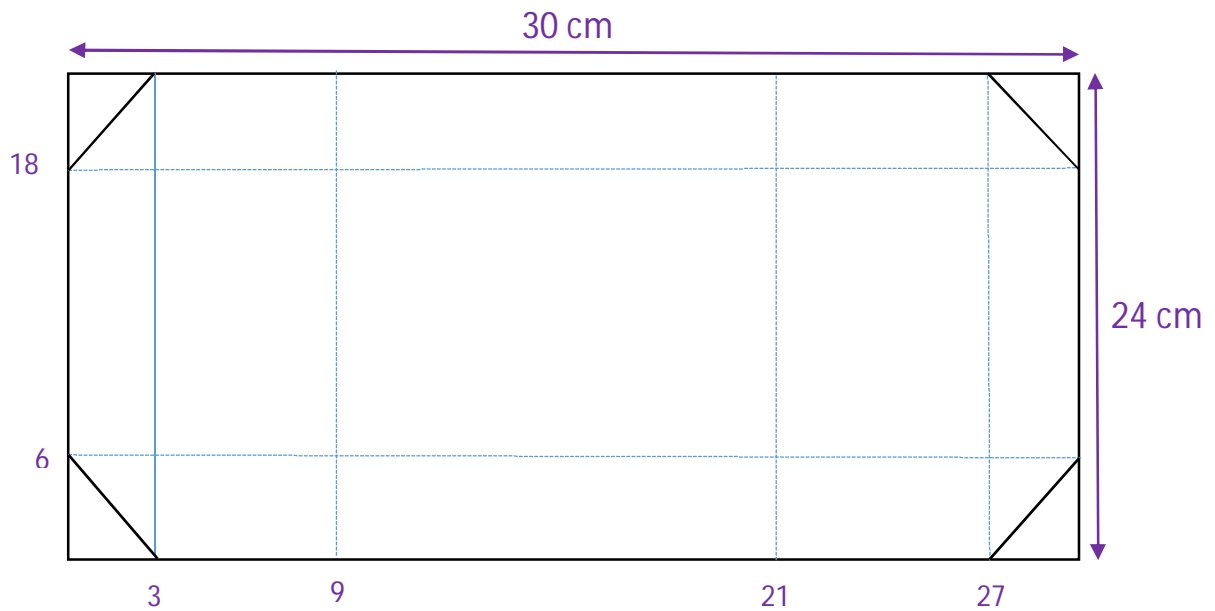


Tuto carte boîte



Pour une carte finie de 12 cm x12 cm

- ❖ Couper le papier aux dimensions 30X24cm.
- ❖ Dans le sens de la longueur (lignes bleues), plier à 3 cm, 9 cm, 21 cm et 27 cm.
- ❖ Dans le sens de la largeur, plier à 6 cm et 18 cm.
- ❖ Couper les 4 coins, en noir sur le schéma.
- ❖ Positionner le papier face vers le haut dans le sens de la longueur, plier au premier pli des 2 côtés.
- ❖ Retourner le papier face vers le bas et plier au 2^{ème} pli.
- ❖ Rabattre les plis du haut et du bas pour former un carré puis rabattre les coins en triangle.
- ❖ Déplier le tout et donner la forme à la boîte en rentrant les triangles vers l'intérieur.
- ❖ Déplier le petit rabat à droite, rabattre les coins du haut et du bas puis replier le petit rabat. Faire de même à gauche.
- ❖ Décorer la carte...Insérer un message ou un cadeau à l'intérieur.
- ❖ Utiliser un lien ou une bande de papier pour fermer la carte.