

Prénom : _____

Date : _____

Appréciation

Signature
des
parents

CM

Evaluation de sciences

Soin, présentation



La digestion

Compétences évaluées

Connaître le principe de la digestion ainsi que les différents organes correspondants.



1	acquis
2	à renforcer
3	en cours d'acquisition
4	non acquis

1 Complète

Les aliments partent de la _____ et passent dans le _____

par plusieurs organes et jusqu'à _____. Dans le corps, ils subissent des transformations :

* _____ : les organes les broient, les écrasent

* _____ : les sucs digestifs les transforment en _____.

2 Réponds aux questions

Quel est le plus grand organe ? _____ combien mesure-t-il ? _____

Où trouve-t-on les sucs gastrique ? _____

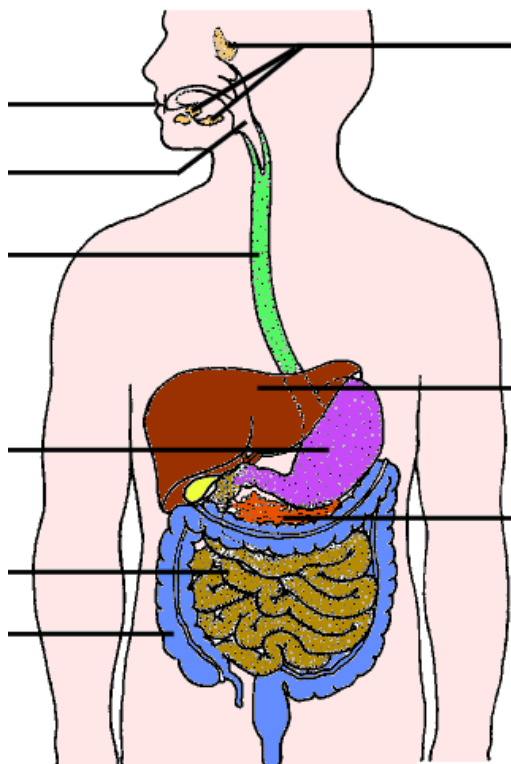
Comment s'appelle aussi le gros intestin ? _____

Que font les nutriments ? _____

Que deviennent les déchets qui n'ont pas été transformés ? _____

3 Complète le schéma avec les mots suivants

le gros intestin - les glandes salivaires - le pancréas - la bouche - l'estomac - le foie - l'anus - l'œsophage - l'intestin grêle



Evaluation de sciences

La digestion

Correction

1 Complète

Les aliments partent de la **bouche** et passent dans le **tube digestif** par plusieurs organes et jusqu'à **l'an**us . Dans le corps, ils subissent des transformations :

- * **mécanique** : les organes les broient, les écrasent
- * **chimique** : les sucs digestifs les transforment en **nutriments** .

2 Réponds aux questions

Quel est le plus grand organe ? **L'intestin grêle** combien mesure-t-il ? **6 mètres environ**

Où trouve-t-on les sucs gastrique ? **Dans l'estomac**

Comment s'appelle aussi le gros intestin ? **Le côlon**

Que font les nutriments ? **Ils nourrissent les organes du corps**

Que deviennent les déchets qui n'ont pas été transformés ? **Ils sont transportés par le gros intestin jusqu'à l'an**us et évacués sous forme d'excréments.

3 Complète le schéma avec les mots suivants

le gros intestin - les glandes salivaires - le pancréas - la bouche - l'estomac - le foie - l'an

