

## DÉCOUVRIR

Doc. 1

### L'eau, une ressource essentielle pour l'agriculture

- 1 À quoi l'eau sert-elle ici ?
- 2 Dans ta vie quotidienne, pourquoi utilises-tu de l'eau ?
- 3+ À ton avis, d'où vient l'eau que nous consommons ?



Photographie prise en Auvergne.

## APPROFONDIR

Doc. 2

### La consommation d'eau dans la vie quotidienne

En France, au début du siècle dernier, peu de villes disposaient de réseaux d'eau potable\*. Aller chercher l'eau à la source ou au puits, laver son linge au lavoir, toutes ces corvées faisaient partie des tâches quotidiennes, jusqu'à la Seconde Guerre mondiale.

Au cours des décennies 1970, 1980 et 1990, la consommation d'eau des ménages [familles] a fortement augmenté. En France, elle est passée de 106 litres par jour et par habitant en 1975 à 158 litres par jour et par habitant en 1998. Aujourd'hui, chaque Français utilise, en moyenne, 148 litres d'eau par jour dans sa vie quotidienne, contre 165 litres par jour en 2004 [...].

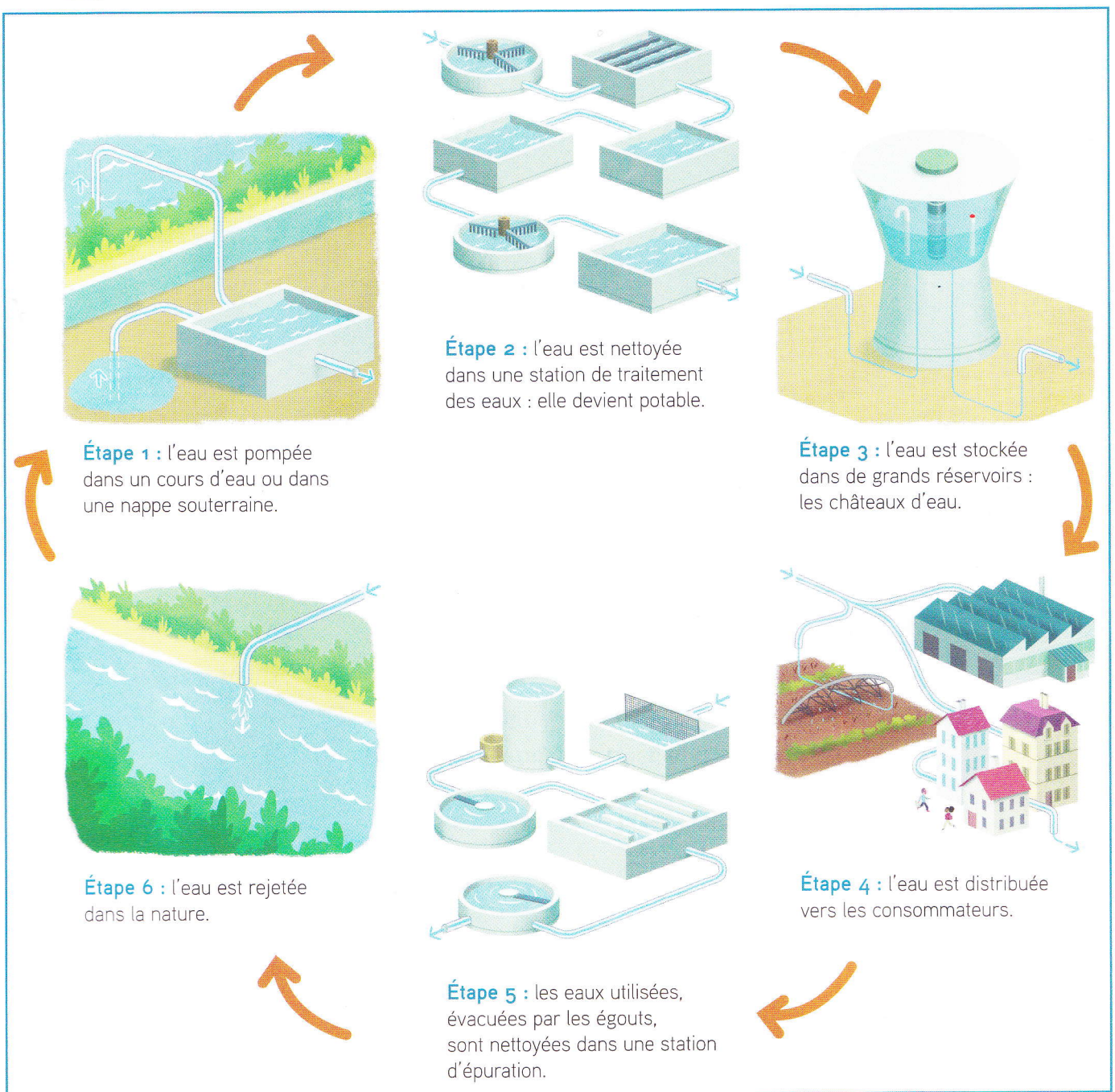
Mais, à ce chiffre, il faut ajouter l'ensemble des utilisations collectives : écoles, hôpitaux, lavage des rues, arrosage des espaces verts, utilisations dans le cadre du travail... Ainsi, chacun utiliserait, en moyenne, 200 litres d'eau par jour.

Extrait du site Internet du Centre d'informations sur l'eau, [www.cieau.com](http://www.cieau.com)

- 4 Au total, combien d'eau un Français consomme-t-il par jour aujourd'hui ?
- 5 Comment la consommation d'eau a-t-elle évolué depuis le siècle dernier ? Explique ta réponse.



Doc. 3 Le cycle de l'eau consommée



- 6 À quoi sert une station de traitement des eaux ?
- 7 Les eaux utilisées sont-elles directement rejetées dans la nature ? Explique ta réponse.
- 8<sup>+</sup> Pourquoi peut-on dire que l'eau consommée forme « un cycle » ?

 D'après ces documents et tes réponses, explique comment nous consommons l'eau.

### \* Lexique

**une eau potable :** une eau que l'on peut boire sans danger.