

# Lieu N°5 : The Ground



## Joueur N°1 :

Un élève doit trouver ce panneau et rester à côté en attendant que le responsable du groupe siffle pour dire que la mission est réussie.



## Joueur N°2 :

Un élève doit monter dans cet arbre et tenir sans toucher le sol en attendant le coup de sifflet.



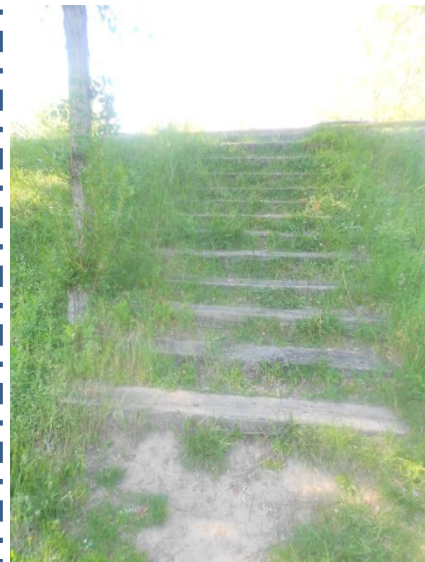
## Joueur N°3 :

Un élève doit courir autour de cet arbre en ayant toujours une main sur l'arbre et attendre le coup de sifflet.



## Joueur N°4 :

Un élève doit trouver 7 objets à mettre dans la poubelle et attendre le coup de sifflet pour les jeter.



## Joueur N°5 :

Un élève doit monter et descendre les escaliers plusieurs fois en attendant le coup de sifflet.



## Joueur N°6 :

Un élève doit tenir en équilibre sur un tronc et attendre le sifflet.