



Lancement 18 sept 2012
ep. 10 velo

FACEBOOK

LAURENT JALABERT est sur Facebook.

Pour communiquer avec LAURENT JALABERT, inscrivez-vous sur Facebook dès maintenant.

Inscription

Connexion

laurent-jalabert.com

HORS CATEGORIE



LAURENT JALABERT

13 187 J'aime · 1 491 personnes en parlent

J'aime



Athlète

Page non tenue par Laurent Jalabert. Retrouvez sur cette page : des photos, des archives, des vidéos ou encore des interviews de Laurent Jalabert...

À propos



Photos

13 187

Mentions J'aime



Site Officiel



Hors Catégorie

À la une



LAURENT JALABERT a partagé un lien.
il y a 3 heures

Nous vous parlions il y a quelques mois de **Planète Bureau**, la websérie qui met le DD en boîte. Voici l'épisode 10 avec la participation exceptionnelle de Laurent Jalabert. Hé oui, les salariés prennent le vélo ;)

N'hésitez pas à faire partager cette vidéo !

Web : www.planete-bureau.fr

Twitter : @PlaneteBureau



Planète Bureau - Épisode 10 : Vélo, boulot, dodo...

Cette websérie, c'est l'aventure de Marguerite Verdier, nommée Responsable DD de l'entreprise Planète Bureau, et qui va se donner à 1000 %

Également sur

<http://www.artek.fr/jalabert/>

Publications récentes d'autres personnes sur LAURENT JALABERT [Afficher tout](#)



Eric Mercier

bonjour tu va bien c eric.mercier

14 septembre, 10:01



Rockraideurs Caennais

Bonjour, club de raid multisports en création sur la plaine ...

10 septembre, 13:05



Viviane Dumelie

J'adore le cyclisme sans le pratiquer; j'ai apprécié quand vou...

10 septembre, 10:56



Pascal Arseguet

Bravo pour ta performance !

9 septembre, 22:11

SITES PARTENAIRES



Agence de l'Environnement et de la Maîtrise de l'Énergie

ADEME



Agence de l'Environnement
et de la Maîtrise de l'Énergie

Espace Éco-citoyens

- Accueil
- + Comprendre
- + Testez-vous
- + Mon habitation
- + Mes loisirs
- + Mes achats
- + Mes vacances
- + Mes déplacements
- + Au bureau
- + Mes déchets
- + Financer mon projet

Espace Éco-citoyens / Accueil

Imprimer



Accueil



Un espace pour vous informer et vous guider

Pour vous aider à rendre votre quotidien plus écologique, nous vous proposons ici de nombreuses explications et conseils.

Une série de **guides pratiques** est également à votre disposition.

INFO → ÉNERGIE

N° Azur 0 810 060 050
FRIS D'APPEL LOCAL

Pour des conseils personnalisés,
contactez **un spécialiste**.

Sondage

Adaptez-vous votre conduite pour moins consommer de carburant ?

- Souvent
- Parfois
- Jamais

Voter

Voir tous les sondages



Mon habitation

Économisez de l'énergie



Mes loisirs

Soyez fair-play avec la planète



Mes achats

Achetez mieux



Mes vacances

Gardez les bons réflexes



Mes déplacements

Bougez malin



Au bureau

Prenez les bonnes habitudes



Mes déchets

Jetez moins et mieux



Financer mon projet

Toutes les aides

A la une



Réduisez votre consommation de carburant jusqu'à 40 % en pratiquant l'éco-conduite

Consultez la rubrique "Mes déplacements".

Vidéos



Planète bureau - Épisode 10 : "Vélo, boulot, dodo..."
13/09/2012

Aujourd'hui, miracle à Planète Bureau : les salariés prennent le vélo !



PARTAGEZ-NOUS

Tous nos guides pratiques



Suivez le fil Twitter @ecocitoyens !



le vélo au quotidien Fédération française des Usagers de la Bicyclette



Accueil

Actualités

La FUB

Dossiers

Conseils pratiques

Vélocité

Services : boutique,
Bicycode, espace
adhérents

English section

Liens & sigles



Vous êtes ici : Accueil » Dossiers » Vidéos de promotion du vélo

>> Vidéos de promotion du vélo

18 septembre 2012

VERSION IMPRIMABLE



Ci-dessous vous trouverez quelques liens renvoyant vers des vidéos de promotion du vélo, avec notamment plusieurs témoignages de cyclistes convaincus :

[Portrait de cyclistes à Angers : Dominique et Fabienne](#)

Un mini-reportage par la Ville d'Angers et Angers Loire Métropole, réalisé pendant la Fête du vélo. 1 min 37 sec.

[Portrait de cycliste à Angers : Audrey](#)

Un mini-reportage par la Ville d'Angers et Angers Loire Métropole, réalisé pendant la Fête du vélo. 49 sec.

[Portrait de cyclistes à Angers : Irène, Pierre, Alexandre et Florent](#)

Un mini-reportage par la Ville d'Angers et Angers Loire Métropole, réalisé pendant la Fête du vélo. 1 min 45 sec.

[Portrait de cyclistes à Angers : Marie](#)

Un mini-reportage par la Ville d'Angers et Angers Loire Métropole, réalisé pendant la Fête du vélo. 1 min 12 sec.

[Promotion du vélo à Bordeaux](#)

Une minute de bonheur en ville- saison 1 épisode 6, sur les plaisirs du vélo, réalisé par la Ville de Bordeaux. 1 min 19 sec.

[In Vélo Veritas](#)

Film de promotion des déplacements urbains alternatifs sur la région Bordelaise, en association avec les associations Vélo-Cité et Vélophonie et avec le soutien de l'Ademe, la Mairie de Bordeaux et la Communauté Urbaine de Bordeaux.

[Websérie : Planète Bureau - Vélo, boulot, dodo](#)

Marguerite Verdier, nommée Responsable DD de l'entreprise Planète Bureau, va se donner à 1000 % pour mettre du vert dans l'entreprise, en vert et contre tous... Aujourd'hui, les salariés prennent le vélo ! Avec la participation exceptionnelle de Laurent Jalabert. 3 min 19 sec.

A/V NEWS

la newsletter du groupe ABAQUES audiovisuel

Vous simplifie le meilleur de la technologie

Accueil > Nos références > Témoignages

Rechercher

indoor > ingénierie

live > événementiel

> Qui sommes-nous

> Nos références

> Témoignages

> Nos clients

> Actualités

> Vidéos

> Demande de devis

Mailing list :

> Inscrivez-vous / archives

Témoignages

Tout

1 2 3 4 5 6



PLANETE BUREAU

La série originale sur le développement durable au travail

Partenaire Abaques Toulouse

Laurence LE BLEVEC – Productrice de Planète Bureau

septembre 2012

""Planète Bureau est une web série écrite et réalisée par Florence DOTTIN-ALMA qui a pour but de sensibiliser le monde professionnel à la problématique du développement durable.

Ce projet, né il y a deux ans avec la contribution de l'agence toulousaine ICOM, ne cesse de prospérer et la série compte aujourd'hui 12 épisodes tournés en Full HD avec une équipe professionnelle et du matériel à la pointe de la technologie.

Abaques Audiovisuel a été l'un des partenaires techniques de la toute première heure et a contribué à la faisabilité des pilotes notamment.

La série connaît un succès grandissant tant au niveau des partenariats (ADEME, Agence de l'Eau, AFNOR, ARPE, CARSAT) que des témoignages spontanés et des retours médias.

A l'occasion de la Semaine Européenne de la Mobilité, un nouvel épisode "VÉLO-BOULOT-DODO", avec la participation exceptionnelle du champion cycliste : Laurent JALABERT, vient d'être mis en ligne. Les mots d'ordre du projet : esprit positif, humour et sérieux sur le fond.

Aujourd'hui, au vu du succès, nous réfléchissons à une diffusion plus importante de la série, notamment au niveau télévisuel. "

Laurence LE BLEVEC

Web : www.planete-bureau.fr

Twitter : @PlaneteBureau

Facebook : www.facebook.com/planetebureau

Trois ans après son dernier album, Mika a retrouvé l'inspiration. Il publie *The Origin of Love*, un opus qui mêle sonorités électro et tribales. © ALEX DE MORA

MUSIQUE P. 10

Mika revient encore plus relax

TOULOUSE P. 7

La websérie écolo qui tisse sa toile

metro 

www.metrofrance.com
MARDI 18 SEPTEMBRE 2012
N° 1838

FRANCE P. 2

Scandale royal au tribunal

La justice doit rendre aujourd'hui sa décision concernant la requête du prince William et de son épouse, qui réclament l'arrêt de la diffusion des photos de Kate seins nus publiées dans *Closer*.



LIGUE DES CHAMPIONS P. 16

Le PSG à la conquête de l'Europe

L'armada parisienne, emmenée par Ibrahimovic, entame sa campagne européenne ce soir face au Dynamo Kiev.



FILM ISLAMOPHOBES P. 4

La colère gagne encore du terrain au Moyen-Orient

POLITIQUE P. 6

Le vote des étrangers fissure la majorité

JEU VIDÉO P. 8

Fifa contre PES, Metro compte les points

Météo

TOULOUSE	MONTAUBAN	ALBI
		
17° 22°	16° 21°	16° 22°

SOLEIL

Lever : 7 h 32
Coucher : 19 h 56

LUNE

Lever : 9 h 34
Coucher : 19 h 47

INFOS PRATIQUES

Travaux : Jusqu'au 24 septembre, la circulation avenue de Muret se fera au centre de l'artère entre le 190 de l'avenue et l'impasse Barthère en raison des travaux de la plateforme de la ligne de tramway Garonne. Une voie d'accès est réservée aux riverains et aux commerçants côté pair.

Entretien : En raison de travaux de débroussaillage du terre-plein central, les voies de droite de l'A64 seront fermées dans les deux sens de circulation, Toulouse-Bayonne et Bayonne-Toulouse, dans les nuits du mercredi 19 au vendredi 21 septembre entre 21 heures et 5 heures.

VOS CONTACTS

Rédaction : Philippe Font
philippe.font@publications-metro.fr
Publicité : Frédéric Marquet
frederic.marquet@publications-metro.fr

La websérie écolo qui monte

Succès

Après la toile, place à la télévision. C'est l'objectif que se fixent désormais Laurence Le Blevec, la productrice, et Florence Dottin-Alma, la réalisatrice de la websérie *Planète Bureau*. Ce soap, tourné à Toulouse, tente d'expliquer le développement durable au monde de l'entreprise. Alors que sort aujourd'hui l'épisode 10 (sur 12) de la première saison, avec l'ancien cycliste Laurent Jalabert en *guest star*, les deux porteuses du projet veulent transposer leur série à la télévision pour continuer à faire passer leur message sur le développement durable.

« L'idée, c'est de donner envie de s'y mettre sans tomber dans le discours moralisateur », explique Florence Dottin-Alma, par ailleurs responsable d'une troupe de théâtre à Saint-Sulpice (Tarn). D'où le tournage de ces mini-épisodes mettant en scène quelques personnages récurrents, la responsable du déve-



Douze épisodes ont été tournés pour la première saison de la série *Planète Bureau*. DR

loppement durable, le directeur, le commercial. Ils sont confrontés à différentes situations : stress au travail, mobilité, lutte contre les appareils en veille. Le tout tourné en une journée par des professionnels à la sauce *Caméra café*.

40 000 visionnages

Humour et coups de griffe envers le monde de l'entreprise sont au programme. Résultat : près de

40 000 visionnages pour les 9 premiers épisodes depuis fin 2010.

Leur plus grande satisfaction ? Recevoir des courriers d'étudiants, de profs, d'artisans ou de responsables de PME qui affirment que leur websérie leur ont permis d'aborder enfin le sujet du développement durable. Une fierté qui pourrait faire boule de neige si un jour la télé décidait de diffuser la websérie.

● PHILIPPE FONT

Société



Mémorial AZF : derniers préparatifs

es commémorations de la catastrophe AZF auront lieu autour d'un mémorial unique. Composé des tubes en inox disposés en cratère – certains culminent à 4 mètres de hauteur –, le mémorial itué sur l'ancien site de l'usine sera inauguré vendredi 21 septembre. Soit à l'occasion du 1^{er} anniversaire de l'explosion, et trois jours avant le verdict du procès en appel de la catastrophe. ●

EN BREF

Justice

Un responsable de magasin sera jugé devant le tribunal correctionnel de Toulouse en février 2013. Il est accusé avec un de ses amis d'avoir violemment battu un adolescent de 15 ans. Celui-ci avait volé une barre chocolatée Kinder dans un supermarché avenue de Grande-Bretagne en avril 2011. L'adolescent a été victime de coups durant quatre minutes, scène de violence confirmée par une cassette vidéo enregistrée par une caméra de surveillance.

idées d'extrême droite et de haine sous couvert de promotion de la culture occitane.

66

C'est le nombre de classes du premier degré ouvertes au cours de la rentrée 2012-2013 dans la région Midi-Pyrénées.

Source : Reclorat

Politique

Un succès pour la lutte contre l'extrême droite. L'Union antifasciste toulousaine (UAT) s'apprête à fêter vendredi 21 septembre la fermeture administrative du local « L'Oustal », appartenant au Bloc identitaire et installé allée de Barcelone. Le Bloc identitaire, dont le responsable, Matthieu Clique, est en détention après une altercation ayant mené un étudiant à l'hôpital, est accusé par l'UAT de véhiculer des

Aéroport

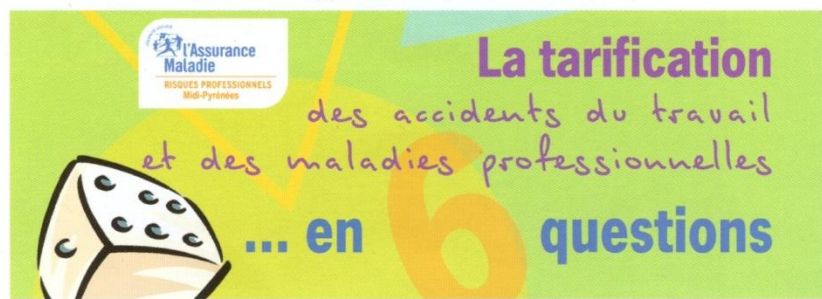
L'aéroport Toulouse-Blagnac se dote d'un salon d'attente de luxe. Baptisé La Croix du Sud, il permet aux voyageurs de certaines compagnies aériennes d'attendre leur vol dans des conditions optimales : restauration, presse nationale et internationale, télévision, Wi-Fi gratuit et un espace iPad pour surfer en toute liberté.

> Tarification AT/MP

VÉRIFIEZ VOTRE COMPTE EMPLOYEUR PAPIER

Chaque année, entre septembre et octobre, une version papier du compte employeur est envoyée aux entreprises de plus de 20 salariés. L'inscription au compte AT/MP sur www.net-entreprises.fr, service de consultation qui vous permet de gérer simplement et efficacement vos risques professionnels, n'interrompt pas l'envoi de ce courrier. Si certaines informations vous paraissent erronées, écrivez-nous avant le 1^{er} janvier 2013, nous procéderons aux vérifications nécessaires. Pour répondre à vos questions, la Carsat Midi-Pyrénées a par ailleurs publié un document d'information répondant de façon pratique et concrète aux 6 questions les plus fréquemment posées sur la tarification des risques professionnels : n'hésitez pas à le demander.

> Pour nous joindre et recevoir ce support d'information : tarif.at@carsat-mp.fr ou 08 11 709 731 (coût d'un appel local depuis un poste fixe).

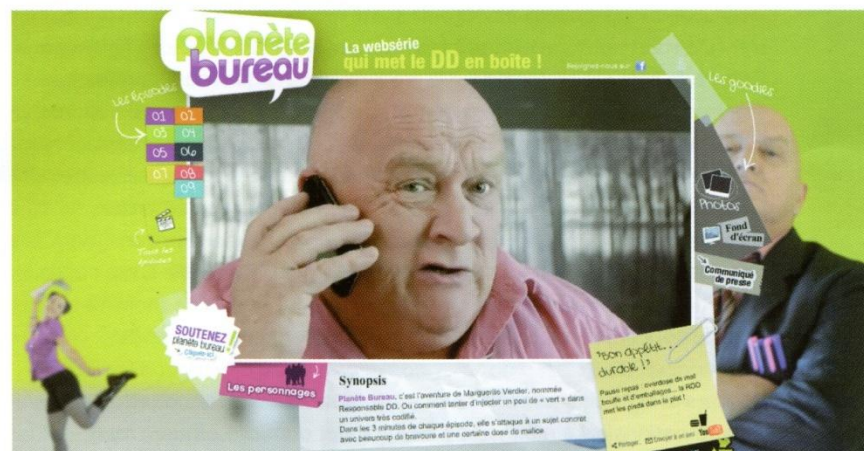


> Prévention

PLANÈTE-BUREAU, LA WEB SÉRIE QUI DÉCOIFFE

Humoristique sur la forme, sérieuse sur le fond, la web série Planète-Bureau fait bouger les idées sur le développement durable. Créée par Pollens, la Compagnie du 4 et l'agence ICOM, elle bénéficie de différents partenariats. La Carsat Midi-Pyrénées a apporté son concours technique au scénario de l'épisode consacré au stress au travail, séquence réalisée en partenariat avec l'ADEME Midi-Pyrénées. Pour cette rentrée de septembre, c'est le vélo qui est à l'honneur dans un épisode auquel la Carsat a contribué, avec Laurent Jalabert en guest star.

> <http://www.planete-bureau.fr>



> Données Sociales

EMPLOYEURS : LA DADS ARRIVE...

ÉDITO

POINT SUR LES STATISTIQUES AT/MP 2011

L'activité économique de notre région s'est progressivement affaiblie courant 2011 avec la dégradation de la conjoncture nationale et internationale.

Le secteur de la construction aéronautique et spatiale échappe toutefois à la morosité et soutient l'économie régionale. Les services aux entreprises et le commerce de gros bénéficient d'une activité industrielle plus soutenue. L'augmentation continue de la population et la bonne tenue de la fréquentation touristique soutiennent les services à la personne et le commerce de détail. Dans le bâtiment, la reprise marque pas au 2nd semestre malgré le redressement du nombre de permis de construire.⁽¹⁾ Les éléments marquants révélés par les statistiques AT/MP sont les suivants :

- > le nombre d'accidents du travail augmente légèrement et le nombre de maladies professionnelles poursuit sa progression (+14.5%), dûe principalement aux troubles musculo-squelettiques.
- > le nombre d'accidents de trajet avec arrêt baisse, alors que le nombre d'accidents de trajet graves augmente.
- > le coût des accidents du travail et maladies professionnelles baisse après plusieurs années de hausse

Retrouvez une synthèse de ces statistiques régionales auprès de notre documentation ou sur notre site internet www.carsat-mp.fr. Notre département prévention des risques professionnels reste au service de toutes les entreprises de la région pour les accompagner dans leur démarche de prévention.

(1) Source INSEE Midi-Pyrénées



Francis De Block,
directeur de la Carsat Midi-Pyrénées

CARNET

● URGENCES

SAPEURS-POMPIERS.
Tél. 18 ou 112.

POLICE SECOURS.
Tél. 17.

SAMU.
Tél. 15.

● PERMANENCES

COMMISSARIAT DE POLICE.
06 80 58 58 75

GENDARMERIE.
05 62 57 75 80

TRANSPORTS.
TAD 106, service de transport à la demande 7/7 de 5h30 à 0h30
Tél. 0 800 929 929

AMBULANCES.
Cathy 1, place des Pavailleurs
Tél. 05 62 57 02 02

VÉTÉRINAIRES.
Tél. 05 61 24 09 35 ou
05 61 36 55 55

● LA DÉPÊCHE DU MIDI

RÉDACTION.
Emmanuel Haillot, Tél. 05 62 11 37 83, emmanuel.haillot@ladepeche.fr

CORRESPONDANTS BALMA.
- Christian Buttigieg : Tél. 06 72 43 64 51, christianbuttigieg@wanadoo.fr et Emmanuel Vaksman, 06 17 52 32 48; manu@123micro.fr

Le développement durable : un 10^e épisode en « boîte »

Le développement durable : un 10^e épisode en « boîte » Dans le cadre de la semaine européenne de la mobilité qui vient de se dérouler, « Planète Bureau » sortait lundi dans les locaux du tournage situés chez Gamba Acoustique à Labège Inopole son 10^e épisode de la série web toulousaine sur le thème « Vélo boulot dodo » avec la participation exceptionnelle de Laurent Jalabert et le soutien technique et financier de l'Adem et la contribution de la CARSAT Midi-Pyrénées pour les aspects prévention santé.

Ce 10^e épisode fait suite aux autres films de 3 minutes diffusés sur internet destinés à sensibiliser le monde du travail et au-delà au développement durable.

A l'origine de cette série web qui comprend douze épisodes (les deux derniers sortiront en octobre et novembre), la réalisatrice Florence Dottin Alma, metteur en scène de la troupe de théâtre tarnaise « la compagnie du 4 » et la productrice Laurence Le Blevec, membre



Les comédiens de Planète bureau entourés de Laurence Le Blevec (à G.) et Florence Dottin Alma (à D.)./DDM

et présidente de l'Association des Souris Vertes de Balma, qui se sont associées pour monter Planète Bureau, avec l'aide de l'agence de communication ICOM. Une série web sur le développement durable qui fait en outre la part belle à l'humour et à la légèreté, tout en délivrant de vrais messages. Planète Bureau s'adresse à tous, les salariés, dirigeants, entreprises et collectivités, mais aussi les citoyens, le grand public... Preuve en est la centaine de té-

moignages spontanés venus de toute la France. Et Florence Dottin Alma de conclure « Le développement durable est l'affaire de tous, un cheminement personnel, et les caractères bien marqués de chaque personnage des différentes séries nous ramènent à nos propres contradictions : chacun peut se retrouver un peu dans chaque personnage. »

A voir sur www.planete-bureau.fr en partenariat avec la ville de Balma.



ToulÉcoTV
Votre portail vidéo sur l'économie - /Toulouse/

ToulÉco le portail de l'économie toulousaine
ToulEmploi info, conseils, offres
ToulÉco Green le portail de développement durable en Midi-Pyrénées
ToulÉco Trans le portail de l'économie toulousaine

Proposer une vidéo

Accueil du site > Chaînes > L'Actu > Planète Bureau : Vélo, Boulot, Dodo...

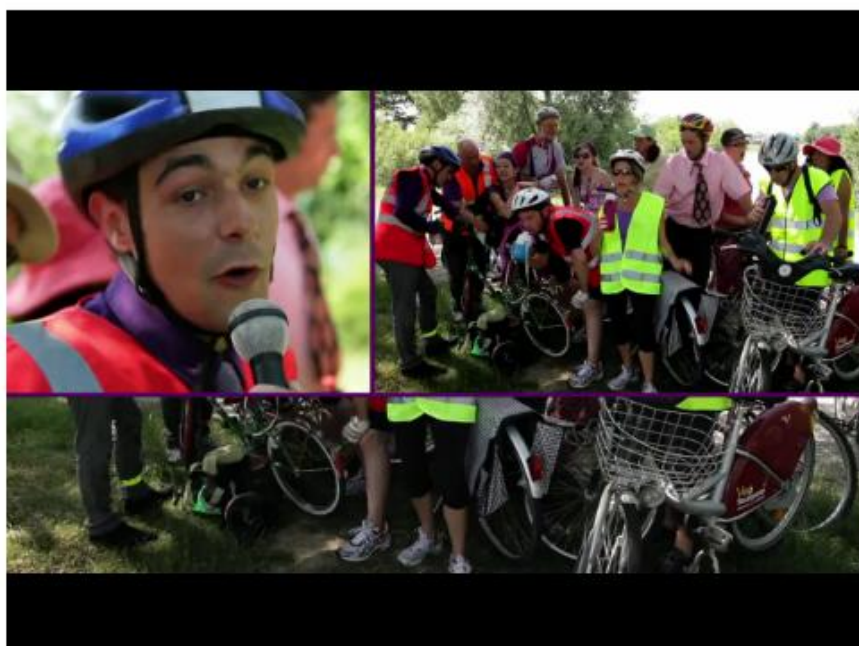
Planète Bureau : Vélo, Boulot, Dodo...

dimanche 23 septembre 2012

1 vote



Nouvel épisode de **Planète Bureau** : Cette websérie, c'est l'aventure de Marguerite Verdier, nommée Responsable DD de l'entreprise Planète Bureau, et qui va se donner à 1000 % pour mettre du vert dans l'entreprise, envers et contre tout, en vert et contre tous... Dans cet opus, les salariés prennent le vélo. Avec la participation exceptionnelle de Laurent Jalabert.



Vidéos Entreprise responsable



Planète Bureau n°8 : Les TICS éthiques...

Cette websérie, c'est l'aventure de Marguerite Verdier, nommée



Planète Bureau n°7 : Re-cycle de l'eau

Cette websérie, c'est l'aventure de Marguerite Verdier, nommée



Planète bureau n°6 - No stress !

Cette websérie, c'est l'aventure de Marguerite Verdier, nommée



Planète Bureau n°5 : Une idée lumineuse

Cette websérie, c'est l'aventure de Marguerite Verdier, nommée



Planète Bureau n°4 : Gerbier fait de la résistance

Cette websérie, c'est l'aventure de Marguerite Verdier, nommée



Planète Bureau. Episode n°3 : Papier...coule

Planète Bureau, c'est l'aventure de Marguerite Verdier, nommée

Planète Bureau n°8 : Les TICS éthiques... ..

planète bureau



NEOPLANETE

POUR CHANGER D'ÈRE



Quand le covoiturage s'invite au bureau...

Le 16 septembre 2012 par [Delphine Rabasté](#) · [Donner son avis](#)

[Tweeter](#) 5

[J'aime](#) 15

Marguerite Verdier, responsable DD de l'entreprise Planète Bureau, essaye de mettre du vert dans sa société... envers et contre tous. Dans cet épisode, elle tente d'organiser du **covoiturage**, mais seule la secrétaire sait comment motiver les troupes !



00:00 00:00  

Suivez Yolaine de la Bigne sur Europe 1 !

jeudi 20 septembre 2012



mercredi 19 septembre 2012



lundi 17 septembre 2012



Retrouvez l'intégralité de ses chroniques sur www.europe1.fr



Écouter Néoplanète Radio

> Paris



Cinéma : « Les Saveurs du palais » de Christian Vincent



Rencontre avec Tryö : « Nos valeurs ne changent pas »

> Lyon



Néoplanète répond présent à la

Selectionnez l'âge pour voir
célibataires dans votre régi

● 20-29 ● 30-39 ● 40-49 ●

c Disponible

accueil Info Sport Culture People High-tech Vidéo Paris Reporter

Régulateur bloqué : la grosse
frayer d'une...

Créé 17-09-2012 15:40

Les chats ont désormais leur
hôtel trois étoilesEnquête sur l'incendie d'une
église protestante à...

Douze épisodes ont été tournés pour la première saison de la série "Planète Bureau". Photo : DR

Toulouse : une Websérie éco à l'assaut de la télé

La série toulousaine "Planète Bureau" diffusée sur Internet connaît un véritable succès. Ses créateurs souhaitent transposer leur concept à la télévision.

Twitter 3

J'aime 0 Envoyer

Après la toile, place à la télévision. C'est l'objectif que se fixent désormais Laurence Le Blevec, la productrice, et Florence Dottin-Alma, la réalisatrice, de la Websérie "Planète Bureau". Ce soap, tourné à Toulouse, tente d'expliquer le développement durable au monde de l'entreprise. Alors que sort aujourd'hui l'épisode 10 (sur 12) de la première saison, avec l'ancien cycliste Laurent Jalabert en guest-star, les deux porteuses du projet veulent transposer leur série à la télévision pour continuer à faire passer leur message sur le développement durable.

Pas de discours moralisateur

"L'idée c'est de donner envie de s'y mettre sans tomber dans le discours moralisateur", explique Florence Dottin-Alma, par ailleurs responsable d'une troupe de théâtre à Saint-Sulpice (Tarn). D'où le tournage de ces mini-épisodes mettant en scène cinq personnages récurrents, la responsable développement durable, le directeur, le commercial. Ils sont confrontés à différentes situations : stress au travail, mobilité, lutte contre les appareils en veille. Le tout tourné en une journée, avec acteurs et techniciens professionnels, à la sauce "Caméra Café".

40 000 visionnages

Humour et coups de griffe envers le monde de l'entreprise sont au programme. Résultat : près de 40 000 visionnages sur la toile pour les neuf premiers épisodes depuis fin 2010.

Leur plus grande satisfaction ? Recevoir des courriers d'étudiants, de professeurs, d'artisans ou de responsables de PME de toute la France qui affirment que leur Websérie leur ont permis d'aborder enfin le sujet du développement durable. Une fierté qui pourrait faire boule de neige si un jour la télévision décide de diffuser la Websérie toulousaine.

Financement

Tournés en une journée, les épisodes de "Planète Bureau" sont financés par les aides de partenaires institutionnels : ADEME, ARPE, Agence de l'Eau, la Carsat... En complément, ces derniers fournissent également des fiches sur les thématiques abordées dans l'épisode consultables sur le site www.planete-bureau.fr

ET AUSSI

- [Changer l'écologie !](#)
- [Une entreprise traque les habitations vacantes](#)
- [Billetterie Entreprise](#)
- [Europe écologie : la réjouissance](#)

SONDAGE

Vous et le PSG



Accueil » Grand Sud » Tarn

SAINT-SULPICE ET SA RÉGION

[ACTU](#) | [SPORTS](#) | [LOISIRS](#)

PUBLIÉ LE 07/10/2012 03:48

[AJOUTER UN COMMENTAIRE](#)

Saint-Sulpice. Planète Bureau : vélo-boulot-dodo



Laurent Jalabert a beaucoup apprécié sa participation à la web série Planète Bureau.

L'épisode 10 de la série web «Planète Bureau» a fait son apparition sur le web. Dans ce nouvel épisode, nous assistons à un véritable miracle, pour les habitués de la série, les salariés de «Planète Bureau» se rendent à leur éco-séminaire en vélo... C'est l'occasion de traiter des trajets domicile travail en mobilité douce et de donner quelques clés pour faire sauter les freins à l'utilisation de ce moyen de déplacement. Cerise sur le gâteau, Nicolas Jalabert, ancien champion cycliste, apporte sa participation qui ne manque pas d'humour. Comme d'habitude, c'est un réel plaisir de regarder le résultat du travail de Florence Dottin-Alma, auteur de la série, et de Carole Aupetit, actrice, toutes deux membres de la Compagnie du 4, troupe de théâtre saint-sulpicienne.

Alors n'hésitez pas, rendez-vous sur le site www.planete-bureau.fr et laissez-vous gagner par l'humour du propos sans oublier que sur le fond un véritable message est délivré. Si chacun dans son domaine apporte sa petite pierre au développement durable, sans aucun doute, la vie de tous n'en sera que meilleure !



ToulÉco GREEN

Le webmag du développement durable en Midi-Pyrénées



Accueil

L'Actu

Focus

L'entreprise à suivre

Vite lu

Newsletter

 RSS

La web série Planète Bureau préfère le vélo

19 septembre 2012
21h39

Pour son dixième épisode, la web série toulousaine Planète Bureau se met au vélo. Et profite pour l'occasion de la participation exceptionnelle de l'ancien cycliste Laurent Jalabert. Objectif : promouvoir des trajets domicile-travail en douceur.

Un épisode vélo-boulot-dodo, soutenu par l'Agence de l'environnement et de la maîtrise de l'énergie (Ademe), et la Caisse assurance retraite & santé au travail (Carsat) de Midi Pyrénées.

L'épisode et des données complémentaires sur la thématique sont à retrouver sur le [site de Planète Bureau](#).



RADIOS

France bleu Toulouse

Itw Laurence Le Blévec 21 septembre 2012