



Création : Petra Bäck

Modèle 14

Pull poudré en combinaison de motifs

Tailles : 40/42 (44/46) 48/50

Fournitures : 400 (450) 500 g en poudré (col. 735) "Songe" (70% viscose, 20% super kid mohair, 10%

polyamide, long. de fil = 191m/50g) de chez BOUTON D'OR. Aig. à tric. KNIT-PRO et aig. circ. KNIT-PRO n° 4.

Pt mousse end. : m. end. dans les rgs end. et env.

Jers. env. : rgs end. m. env., rgs env. m. end.

Motif torsadé : nb de m. divisible par

10 + 3 (5) 7 + 2 m. lis. Tric. d'après la grille 1 sur laquelle les rgs end. et env. sont représentés. Commencer par 1 m. lis. et 0 (1) 2 m. en jers. env., répéter tjrs le motif, terminer par les m. après le motif et 0 (1) 2 m. en jers. env., 1 m. lis. Répéter tjrs les rgs 1 à 20.

Jers. end. : rgs end. m. end., rgs env. m. env.

Motif à losanges : nb de m. divisible par 4 + 2 m. lis. Tric. d'après la grille 2 sur laquelle ne figurent que les rgs end. Dans les rgs env., tric. les m. comme elles se présentent, les jetés à l'end. Dans le cas de deux jetés successifs, tric. le premier à l'end. et le deuxième à l'end. torse. Commencer par 1 m. lis. et les m. avant le motif, répéter tjrs le motif et terminer par les m. après le motif et 1 m. lis. Répéter tjrs les rgs 1 à 8.

Motif zigzag en rgs : nb de m. divisible par 12 + 1 + 2 m. lis. Tric. d'après la grille 3 sur laquelle ne figurent que les rgs end. Dans les rgs env., tric. les m. et les jetés à l'env. Commencer par 1 m. lis., répéter tjrs le motif et terminer par la m. après le motif et 1 m. lis. Répéter tjrs les rgs 1 à 10.

Motif zigzag en tours : nb de m. divisible par 12. Tric. également d'après la grille 3 sur laquelle ne figurent que les tours impairs. Dans les tours pairs, tric. les m. et les jetés à l'end. Répéter tjrs le motif et les rgs 1 à 10.

Pt mousse env. en tours : alt. 1 tour en m. env. et 1 tour en m. end.

Succession des motifs A : 2 rgs en jers. end., 62 rgs en motif torsadé, 4 rgs en jers. end., 64 rgs en motif torsadé (attention ! Pour équilibrer le motif, dim. 1 m. dans le 1er rg et la remonter dans le dernier rg), 4 rgs en jers. end., 60 (70) 80 rgs en motif zigzag, 2 rgs en jers. end. = 198 (208) 218 rgs en tout.

Succession des motifs B : 4 rgs en jers. end., 160 rgs en motif zigzag, 2 rgs en jers. end. = 166 rgs en tout.

Echantillon en moyenne : 28 m. et 35,5 rgs = 10 x 10 cm.

Dos : monter 135 (147) 159 m. et pour la bordure tric. 0,5 cm = 3 rgs en pt mousse end. en commençant par 1 rg env. Puis cont. en succession des motifs A. Pour l'encol. à 53 cm = 190 rgs (56 cm = 200 rgs) 59 cm = 210 rgs de la bordure, rab. les 35 (41) 47 m. centr. et terminer les deux côtés séparément. Pour l'arrondi rab. au bord int. ts les 2 rgs 3 x 5 m. Rab. les 35 (38) 41 m. rest. de ch. épaule à 55,5 cm = 198 rgs (58,5 cm = 208 rgs) 61,5 cm = 218 rgs de la bordure.

Devant : procéder de la même façon mais pour l'encol. profonde à 46,5 cm = 166 rgs (49,5 cm = 176 rgs) 52,5 cm = 186 rgs de la bordure, rab. les 25 (31) 37 m. centr. puis ts les 2 rgs 1 x 5 m., 1 x 4 m., 1 x 3 m., 2 x 2 m. et 4 x 1 m.

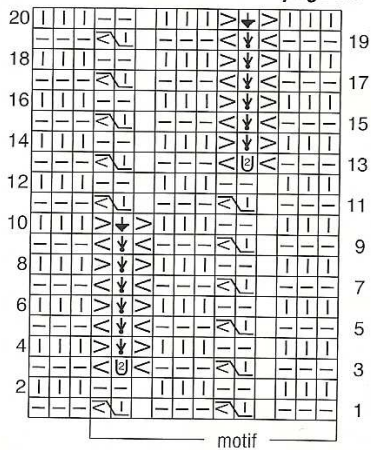
Manches : monter 75 (87) 99 m. et pour la bordure tric. 1 cm = 5 rgs en pt mousse end. en commençant par 1 rg env. Puis cont. en succession des motifs B. En même temps pour les biais des manches à partir de la bordure, augm. de ch. côté ts les 10 rgs 16 x 1 m. en tenant compte du motif = 107 (119) 131 m. Rab. les m. à 46,5 cm = 166 rgs de la bordure.

Assemblage et finitions : fermer les coutures des épaules. Pour le col rel. 156 (168) 180 m. de l'int. du bord d'encol. avec l'aig. circ. et tric. en motif zigzag en tours. Pour donner la forme souhaitée à 3,5 cm = 12 tours de haut. de col. rel. après ch. motif 1 m. à l'end. torse du brin de fil horizontal et tric. cette m. en jers. end. = 169 (182) 195 m. Répéter cette augmentation encore 1 x après 12 cm = 42 tours de haut. de col = 182 (196) 210 m. À 14 cm = 50 tours de haut. de col. tric. encore 2 tours en m. end. et 5 tours en pt mousse env. Puis rab. les m. à l'end. Monter les manches, fermer les coutures des côtés et des manches.

Grilles et patrons page 22

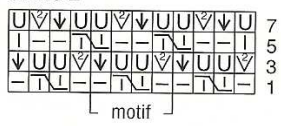


Grille 1 du modèle 14 de la page 24

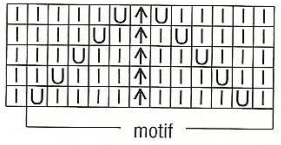


22

Grille 2



Grille 3

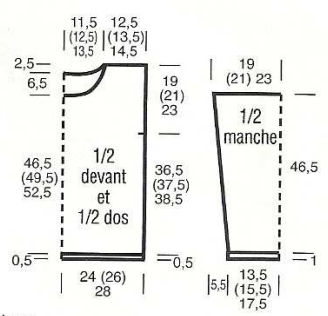


- ⏏ = 1 surjet : glisser 1 m. end., tric. 1 m. end. puis passer la m. glissée par dessus
- ⏏ = glisser 1 m. end., tric. 2 m. ens. à l'end. puis passer la m. glissée par-dessus

Légende des grilles

- ⏏ = 1 m. end.
- ⏏ = 1 m. env.
- ⏏ = 1 m. à l'end. torse
- ⏏ = 1 m. à l'env. torse
- ⏏ = 1 jeté
- ⏏ = 2 jetés
- ⏏ = 2 m. ens. à l'end.

- ⏏ = laisser tomber les 2 jetés du rg précédent et prendre 2 nouveaux jetés sur l'aig.
- ⏏ = laisser tomber les 2 jetés du rg précédent
- ⏏ = glisser 1 m. sur une aig. aux. devant l'ouvrage, tric. 1 m. end. puis la m. de l'aig. aux. à l'end. torse



- ⏏ = croiser 2 m. end. vers la gauche : glisser 1 m. sur une aig. aux. devant l'ouvrage, tric. 1 m. end. puis la m. de l'aig. aux. à l'end.
- ⏏ = sans signification