



1 Pourquoi Mélusine habite-elle au château ?

- A Elle habite au château car c'est la fille des propriétaires.
- B Elle est engagée comme femme de ménage
- C Elle habite au château car elle est la cousine du vampire.

2 Où est située la chambre de Mélusine dans le château?

- A Sa chambre est située au sommet d'une tour.
- B Sa chambre se trouve dans les oubliettes.
- C Sa chambre est dans l'étable.

3 Quel est le défaut d'Adrazelle, la vieille tante de Mélusine ?

- A Elle ne sait pas conduire un balai.
- B Elle n'aime pas Mélusine.
- C Elle rentre dans les maisons par les fenêtres.

4 En quoi Mélusine transforme-t-elle les chats qui l'empêchent de dormir?

- A Elle les transforme en souris.
- B Elle les transforme en dragons.
- C Elle les transforme en araignées.

5 Comment Mélusine essaye-t-elle d'apprendre à voler à son amie ?

- A Elle lui achète un nouveau balai.
- B Elle la transforme en oiseau.
- C Elle lui apprend une formule magique.

5 bonnes réponses?  
Bravo!  
Tu obtiens **10 points**.

3 ou 4 bonnes réponses ?  
C'est bien.  
Tu obtiens **5 points**.

Moins de 3 bonnes  
réponses ?  
**Relis le livre** et retente  
ta chance !

**Score :**  
**...../10**

# 3 sorcières

Auteur: Grégoire Solotareff

Editeur: Ecole des loisirs



1 *Comment se nomment les trois sorcières ?*

A Scory, Scary et Scully

B Scory, Scary et Squelly

C Squelly, Scory et Scolly

2 *Pourquoi les enfants doivent-ils courir en arrivant près de la maison des trois sorcières ?*

A Ils aiment aller vite.

B Les sorcières font peur à tout le village.

C Ils risquent de rater leur bus.

3 *Comment s'appellent les deux enfants que les sorcières ont enlevés ?*

A Lili et Dodo.

B Didi et Lolo.

C Lulu et Dadi.

4 *Au contact des enfants, quelle maladie contagieuse les sorcières ont-elles attrapé ?*

A Elles ont attrapé la rougeole et sont devenues toutes rouges.

B Elles ont attrapé la maladie de la rigolade et rient tout le temps.

C Elles ont attrapé la jaunisse et sont devenues toutes jaunes.

5 *A la fin de l'histoire*

A Les sorcières éclatent de rire en mille morceaux.

B Les sorcières trouvent que c'est plus drôle de faire peur aux enfants.

C Elles se déguisent en fées rigolotes pour attirer les enfants chez elles.

5 bonnes réponses?  
Bravo!  
Tu obtiens **10 points**.

3 ou 4 bonnes réponses ?  
C'est bien.  
Tu obtiens **5 points**.

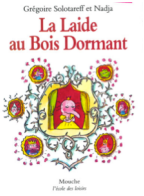
Moins de 3 bonnes réponses ?  
**Relis le livre** et retente ta chance !

**Score :**  
...../10

# La Laide au bois dormant

Auteurs: Grégoire Solotareff et Nadja

Editeur: Ecole des loisirs



① *Que demande la grenouille à la reine ?*

- A Quel âge as-tu ?
- B Combien pèses-tu ?
- C Combien veux-tu d'enfants ?

② *Comment s'appellent les deux princesses ?*

- A Elles s'appellent Belle et Moche.
- B Elles s'appellent Belle et Lady.
- C Elles s'appellent Aurore et Nuit.

③ *Où grandit la deuxième princesse ?*

- A Elle grandit dans le chateau avec sa soeur.
- B Elle grandit dans une ferme éloignée du château.
- C Elle grandit au deuxième sous-sol du château.

④ *Comment le prince réussit-il à traverser les ronces qui entourent le château depuis cent ans ?*

- A Il a demandé à la fée grenouille de faire disparaître les ronces.
- B Il les a coupées avec sa tronçonneuse d'or.
- C Il a utilisé les pouvoirs de son fidèle dragon.

⑤ *Enfin, que devient la princesse laide ?*

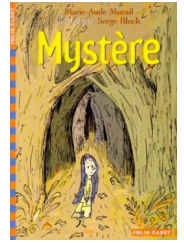
- A Elle épouse le prince et ils vécurent heureux.
- B Elle rajeunit de 100 ans et est heureuse de voir ses « poupées » se réveiller.
- C Elle retourne se cacher au deuxième sous-sol.

5 bonnes réponses?  
Bravo!  
Tu obtiens **10 points**.

3 ou 4 bonnes réponses ?  
C'est bien.  
Tu obtiens **5 points**.

Moins de 3 bonnes  
réponses ?  
**Relis le livre** et retente  
ta chance !

**Score :**  
...../10



- ① *Quelle est la particularité de Mystère lorsqu'elle naît ?*
- A Elle est chauve.
  - B Elle a les cheveux bleus.
  - C Elle a des pieds immenses.
- ② *Dans le château de ses parents, Mystère doit dormir :*
- A Elle doit dormir dans l'écurie.
  - B Elle doit dormir dans le chenil.
  - C Elle doit dormir au grenier.
- ③ *Pourquoi la reine veut-elle se débarrasser de Mystère ?*
- A Elle est trop laide.
  - B Elle leur coûte trop cher.
  - C Elle est plus belle que ses sœurs.
- ④ *Pourquoi le loup ne mange-t-il pas Mystère ?*
- A Elle lui promet de lui faire à manger tous les jours.
  - B Elle lui fait croire qu'elle est vénéneuse.
  - C Il est végétarien.
- ⑤ *Pourquoi Mystère ne veut-elle pas épouser le prince Etourneau ?*
- A Il est trop laid.
  - B Elle est trop jeune.
  - C Elle ne veut plus vivre dans un château.

5 bonnes réponses?  
Bravo!  
Tu obtiens **10 points**.

3 ou 4 bonnes réponses ?  
C'est bien.  
Tu obtiens **5 points**.

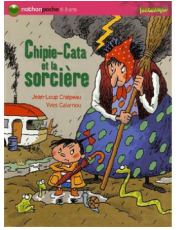
Moins de 3 bonnes  
réponses ?  
**Relis le livre** et retente  
ta chance !

**Score :**  
...../10

# Chipie-Cata et La sorcière

Auteur: Jean-Loup Craipeau

Editeur: Nathan poche



## 1 Qu'adore faire Chipie-Cata?

- A Elle adore aller à la plage.
- B Elle adore manger des glaces à la fraise.
- C Elle adore sauter dans les flaques.

## 2 Où va t-elle jouer ?

- A Elle va jouer au square.
- B Elle va jouer près de la rivière.
- C Elle va jouer dans le marais.

## 3 Comment s'appelle la sorcière ?

- A Elle s'appelle Spouitchi.
- B Elle s'appelle Routski.
- C Elle s'appelle Atchoum.

## 4 Comment Chipie-Cata se débarrasse-t-elle de la sorcière?

- A Elle lui donne un coup de botte et l'envoie dans le chaudron.
- B Elle lui donne un coup de parapluie et l'envoie dans les nuages.
- C Elle lui donne un coup sur le nez et elle s'enfuit en courant.

## 5 Pourquoi les parents de Chipie-Cata ne sont-ils jamais contents?

- A Elle veut regarder la télé sans se sécher.
- B Elle rentre dans la maison sans retirer ses bottes sales.
- C Elle veut prendre une douche et ils trouvent ça louche.

5 bonnes réponses?  
Bravo!  
Tu obtiens **10 points**.

3 ou 4 bonnes réponses ?  
C'est bien.  
Tu obtiens **5 points**.

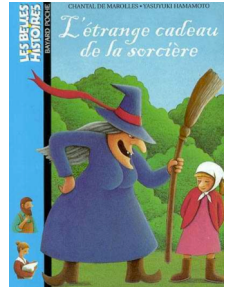
Moins de 3 bonnes  
réponses ?  
**Relis le livre** et retente  
ta chance !

**Score :**  
...../10

# L'étrange cadeau de la sorcière

Auteur: Chantal de Marolles

Editeur: Bayard



① Pourquoi la sorcière se met-elle en colère?

- A Elle en a assez d'entendre l'homme et la femme se plaindre.
- B Elle ne trouve plus son balai préféré.
- C Elle n'a plus rien à manger et elle a vraiment très faim.

② En quoi Clairelle se change-t-elle la nuit?

- A Elle se change en dragon féroce.
- B Elle se change en biche, en écureuil ou en souris.
- C Elle se change en vampire.

③ Pourquoi veut-elle retrouver la sorcière?

- A Elle ne veut plus se transformer la nuit.
- B Elle veut jeter un sort à ses parents.
- C Elle veut apprendre le métier de sorcière.

④ Que lui demande la sorcière en échange?

- A Elle lui demande de lui nettoyer toute sa vaisselle.
- B Elle lui demande de lui tricoter des chaussettes.
- C Elle lui demande de rapporter du bois pour l'hiver.

⑤ Quel cadeau fait la sorcière à la petite fille ?

- A Elle lui donne son nouveau balai.
- B Elle la transforme en oiseau.
- C Elle lui donne trois pièces d'or.

5 bonnes réponses?  
Bravo!  
Tu obtiens **10 points**.

3 ou 4 bonnes réponses ?  
C'est bien.  
Tu obtiens **5 points**.

Moins de 3 bonnes  
réponses ?  
**Relis le livre** et retente  
ta chance !

**Score :**  
...../10



# Le cadeau magique

Auteur: Brigitte Bidal

Editeur: Bayard Poche



① *comment s'appelle le magasin où vont Lucie et sa maman?*

- A Il s'appelle « A la Baguette Magique ».
- B Il s'appelle « Balayette et Chapeau pointu ».
- C Il s'appelle « Balai Magique et Compagnie ».

② *Quel cadeau magique lui donne Carabosse?*

- A Carabosse lui donne un appareil photo magique.
- B Carabosse lui donne une poupée magique.
- C Elle lui donne une voiture à pédales magique.

③ *En quoi Lucie transforme-t-elle la voiture avec la baguette magique?*

- A Elle la transforme en grenouille.
- B Elle la transforme en kangourou
- C Elle la transforme en potiron.

④ *Quel cadeau lui donne finalement Carabosse ?*

- A Elle lui donne son balai magique.
- B Elle lui donne un aspirateur magique.
- C Elle lui donne un cahier magique.

⑤ *Pourquoi Lucie ne garde-t-elle pas ce dernier cadeau?*

- A Elle préfère le petit chat qu'elle a trouvé sur un toit.
- C Elle trouve que le balai ne va pas assez vite.

Lucie pense que finalement elle a assez de cadeaux.

5 bonnes réponses?  
Bravo!  
Tu obtiens **10 points**.

3 ou 4 bonnes réponses ?  
C'est bien.  
Tu obtiens **5 points**.

Moins de 3 bonnes  
réponses ?  
**Relis le livre** et retente  
ta chance !

**Score :**  
**...../10**

# Le placard aux sorcières

Auteur: Françoise Moreau-Dubois

Editeur: Bayard Poche



① *Comment s'appelle le savant ?*

- A Il s'appelle Martin Papier.
- B Il s'appelle Maître Papyrus.
- C Il s'appelle Papyrus.

② *Qui est Lucas par rapport au savant ?*

- A C'est son fils.
- B C'est son neveu.
- C C'est son serviteur.

③ *Quel secret renferme le placard interdit ?*

- A Il y a quatre affreuses araignées à l'intérieur.
- B Le placard renferme quatre balais magiques.
- C Dans le placard, il y a quatre terribles sorcières.

④ *En quoi Lucas est-il transformé ?*

- A Il est transformé en radis.
- B Il est transformé en bonhomme minuscule.
- C Il est transformé en araignée.

⑤ *Comment les mouches-sorcières disparaissent-elles ?*

- A Le savant récite une formule magique qui les fait disparaître.
- B Noémie la serveuse les écrase avec une tapette à mouches.  
Une araignée les attrape dans sa toile et les mange.

5 bonnes réponses ?  
Bravo!  
Tu obtiens **10 points**.

3 ou 4 bonnes réponses ?  
C'est bien.  
Tu obtiens **5 points**.

Moins de 3 bonnes  
réponses ?  
**Relis le livre** et retente  
ta chance !

**Score :**  
...../10



# Drôle de visite chez sorcière crochue

Auteur: Bénédicte Rauch

Editeur: Bavard poche



1 De quel couleur est le camion de Séraphin Petitboudin ?

- A Son camion est vert.  B Le camion est bleu.  C Il est rose.

2 Quelle est la particularité de la cocotte-minute d'après Séraphin ?

- A Même avec du crottin, elle peut faire un vrai festin.  
 B Avec de bons ingrédients, elle fait un repas succulent.  
 C Tout bon repas se fait en ajoutant une queue de rat.

3 Quel est le problème avec le nouvel aspirateur ?

- A Il n'aspire rien du tout.  
 B Il prend trop de place dans le placard.  
 C Il ne sait pas voler.

4 Quelle est la maladie de la sorcière ?

- A Elle a la gastro.  
 B Elle a la varicelle.  
 C Elle a la maladie d'amour.

5 Comment se termine cette histoire ?

- A Germaine récupère son chaudron, son balai, sa verrue sur le nez et redevient une vraie sorcière.  
 B Elle épouse Séraphin Petitboudin et le transforme de temps en temps quand elle est trop énervée.  
 C Elle part en vacances pour oublier cette histoire idiote.

5 bonnes réponses?  
Bravo!  
Tu obtiens **10 points**.

3 ou 4 bonnes réponses ?  
C'est bien.  
Tu obtiens **5 points**.

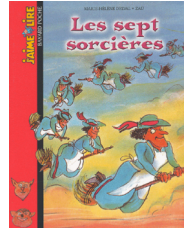
Moins de 3 bonnes  
réponses ?  
**Relis le livre** et retente  
ta chance !

**Score :**  
**...../10**

# Les sept sorcières

Auteur: Clarke et Gilson

Editeur: Dupuis



① *Pourquoi les sorcières pleurent-elles de rire ?*

- A Elles pleurent de rire car elles sont trop tristes.
- B Elles pleurent de rire car elles ont peur des souverains.
- C Elles pleurent de rire car elles se moquent des souverains.

② *Pourquoi les sorcières s'occupent-elles du bébé ?*

- A Elles s'en occupent car elles aiment jouer des mauvais tours.
- B Elles s'en occupent car les fées ont quitté le royaume.
- C Elles s'en occupent car parce qu'on leur a demandé.

③ *En quoi se transforment les larmes de la princesse ?*

- A Les larmes de la princesse se transforment en crapauds.
- B Les larmes de la princesse se transforment en diamants.
- C Elles se transforment en cailloux.

④ *Pourquoi les sorcières croisent-elles les doigts ?*

- A Elles croisent les doigts pour renverser les mauvais sorts.
- B Elles croisent les doigts car elles ont mal aux doigts.
- C Elles croisent les doigts pour lancer un mauvais sort.

⑤ *En quoi se sont transformées les sorcières après avoir mis la panique au château ?*

- A Elles sont transformées en balais.
- B Elles sont transformées en abeilles.
- C Elles sont transformées en crapauds.

5 bonnes réponses?  
Bravo!  
Tu obtiens **10 points**.

3 ou 4 bonnes réponses ?  
C'est bien.  
Tu obtiens **5 points**.

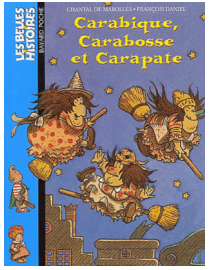
Moins de 3 bonnes  
réponses ?  
**Relis le livre** et retente  
ta chance !

**Score :**  
**...../10**

# Carabique, Carabosse et Carapate

Auteur: Chantal de Marolles

Editeur: Bayard Poche



1 Où habitent les sorcières ?

- A Elles habitent dans un château hanté.
- B Elles habitent dans une grotte.
- C Elles habitent dans un livre.

2 Que mettent les sorcières dans leur soupe ?

- A Elles mettent de la bave de crapauds et des pattes d'araignées.
- B Elles mettent des vipères et des orties.
- C Elles mettent de la poussière et des algues vertes.

3 Où les sorcières enferment-elles les enfants ?

- A Elles les enferment dans la cave avec les rats.
- B Elles les enferment dans des cages au fond du jardin.
- C Elles les enferment dans un placard avec des araignées.

4 Que fait Petit-Lin pour délivrer sa soeur ?

- A Il scie les balais des sorcières et leur fait croire qu'elles ont grandi
- B Il fabrique une potion pour rendre les sorcières plus gentilles.
- C Il va chercher la police pour libérer tous les enfants.

5 Comment petit-Lin se débarrasse-t-il des sorcières ?

- A Il les met dans un chaudron et les fait cuire dans la cheminée.
- B Il demande les attrape et les mets dans un petit bocal.
- C Il les aplatit entre les pages d'un livre.

5 bonnes réponses?  
Bravo!  
Tu obtiens **10 points**.

3 ou 4 bonnes réponses ?  
C'est bien.  
Tu obtiens **5 points**.

Moins de 3 bonnes  
réponses ?  
**Relis le livre** et retente  
ta chance !

**Score :**  
**...../10**