

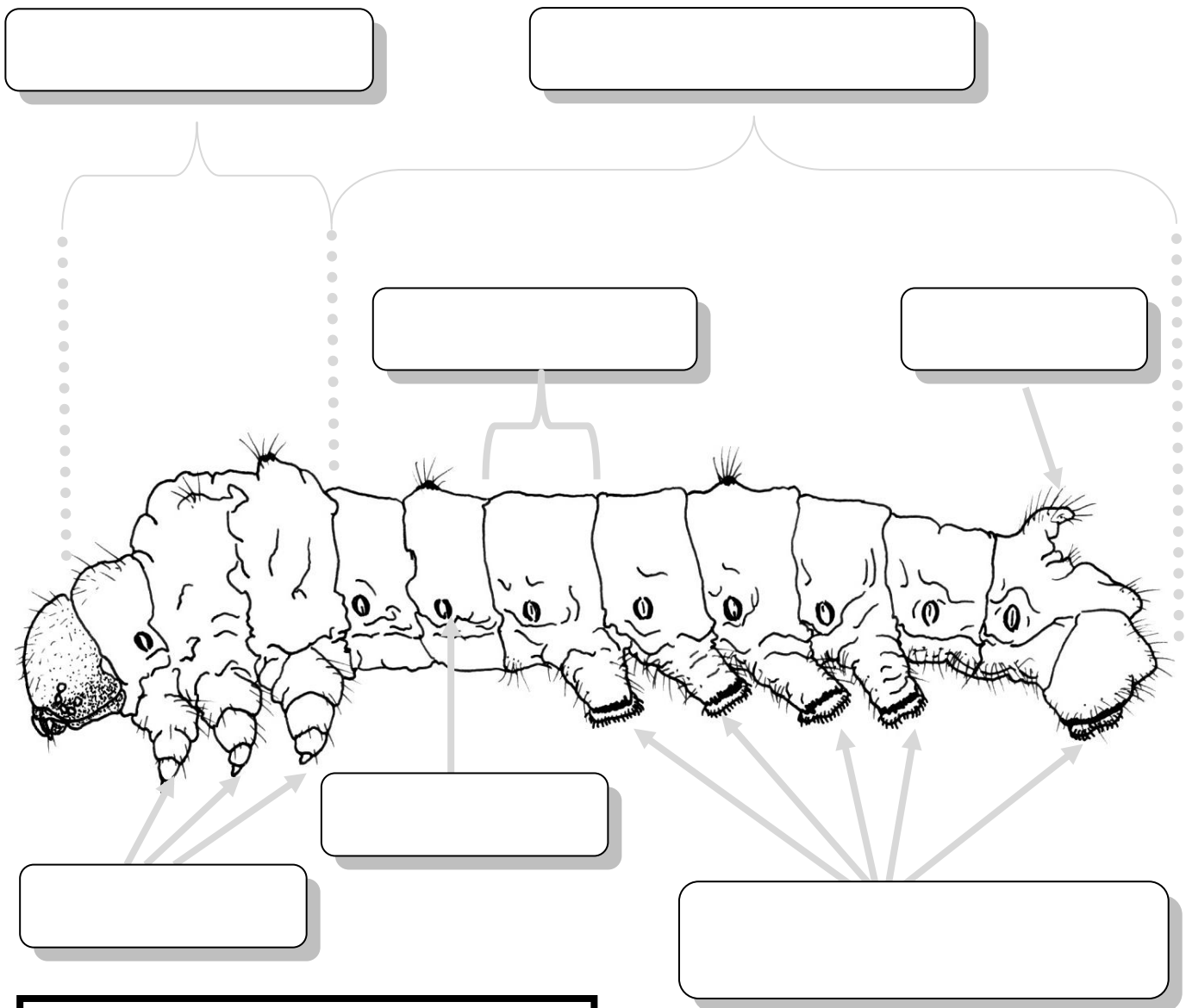
Le ver à soie : schéma



Les chenilles sont des **insectes**. Ce sont des larves de papillons.

Elles ont **6 pattes** placées à l'avant du corps, **sur le thorax**. Mais pour se déplacer, elles ont aussi, sur l'abdomen, des fausses pattes, ou **ventouses**, souvent au nombre de 10.

Les fausses pattes disparaissent lorsque le papillon devient adulte.

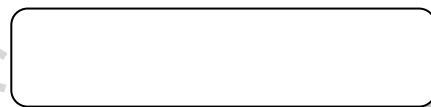
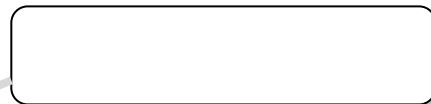
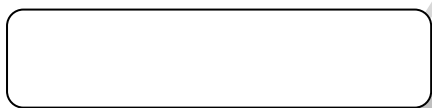
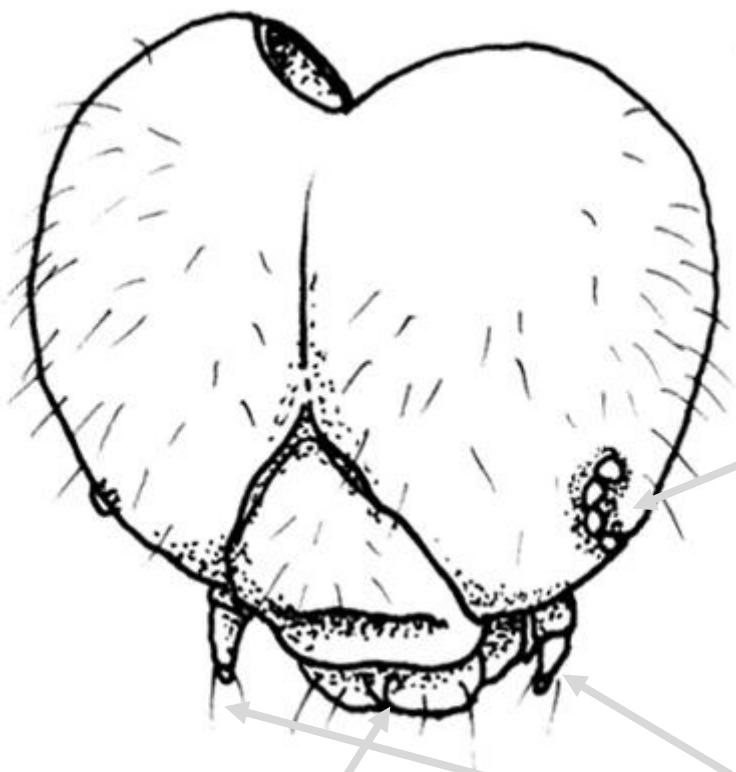


La chenille possède 9 paires de spiracles. Un **spiracle** est un petit tube qui distribue l'air dans le corps de la chenille.

L'**éperon** du ver à soie ne pique pas, il sert juste à effrayer ses **prédateurs**.



Comme tous les insectes, la chenille possède **des antennes**. Elles sont, cependant, très discrètes.



De chaque côté de sa tête, la chenille possède **6 yeux**, disposés en C. La chenille ne voit que des jeux d'ombre et de lumière.

Pour découper les feuilles, la chenille se sert de **deux mandibules** qui fonctionnent comme une paire de ciseaux.