

AÒRAA TĀPA

AORE O IA I Ô NEI (TIAORAA

Ia taiò tātou i teie nei parau e ia hiò pāpū tātou i te auraa o te mau òhipa ta na e faaite nei, e ìte maramarama tātou e, e pāpū òiò noa to tātou manaò e, aita teie nei pene parau e faatià mai nei ia tātou i te huru tupuraa o te tiāfaahouraa o te Fatu.

Oia mau, te mea ta teie nei pene parau e haapii mai nei ia tātou o to te mau ìte matamua ia, i ô nei, o te mau vahine ia o Maria i Matatara e te tahi Maria haereraa i te menema e te ìteraa atu e ua tiā faahou te Fatu. Te haapāpū mai nei teie parau ia tātou e, aita teie na vahine i ìte mata i te tiā-faahouraa o te Fatu. Te òhipa rā ta raua i ìte, ta te merahi ia i faaite mai ia raua "Aore o ia i ô nei".

EI TAPAO NA TE ATUA

I roto i teie tau ìrava matāmua, te faaitehia nei te àueueraa fenua e to te merahi pouraa mai. E aha te auraa teie nei òhipa. I roto noa i te hiòraa, ua riro teie nei mau òhipa atoà ei tãpao faaararaa ia tātou e, e tupu te hoê òhipa no ô mai i te Atua ra. E mau òhipa teie tei ìte-pinepine-hia i roto i te Faufaa tahito e tae roa mai i te Faufaa Apī. Ia tupu te tahi mau òhipa huru ê, e tãpao te reira e te hinaaro nei te Atua i te faaite i ta na parau i te taata. E aha ia te auraa o teie nei

mau tãpao ? I roto noa i te tahi hiòraa, e tiā ia tātu ia parau e, aita teie fãraa mai to te merahi e tae noa atu i te àueueraa fenua i riro ei faatià-faahou-raa i te Fatu mai te pòhe mai. Ia au i tei ìtehia i to Rãtaro faatià-faahou-raahia e Ietu i roto i te Ioane 11. Ua riro rã teie huriraahia te ófai menema ei faatomaraa i teie na vahine i roto i te menema ia ìte atu to raua mata taata e aita faahou iho ā o ia i te vãhi ta rãtou iho i vaiho ia na, ua tiā faahou rã, mai ta na i faaara atea ia rãtou.

Te haapāpū atoà nei teie parau ia tātou e, aita te tiā faahou-raa

o te Metia e au ia faaahia i te tiā-faahou-raa o te taata. E parau mau, hoê ā vairaa, tei roto i te menema, teie rã, ua taa ê rii te tiā-faahou-raa o te Fatu i te mea ta te taata e teie na vahine atoà i manaò.

No reira atoà paha, aita roa atu e pene parau i roto i te Faufaa Apī taatoà e faatià nei i te huru tupuraa o te tiā-faahou-raa o te Fatu. Te vãhi pāpū rã i teie taine, o te tauiraahia ia te òpuaraa a te taata.

SUPER WONDER

Mea fa'ahi'ahi'a mau



*Farnham
Distribution
Tél: 2.81.82*



TĀPATI PĀTA

(IAORAA : MATAIO 28/1-10)

E TERE FAATAVAI

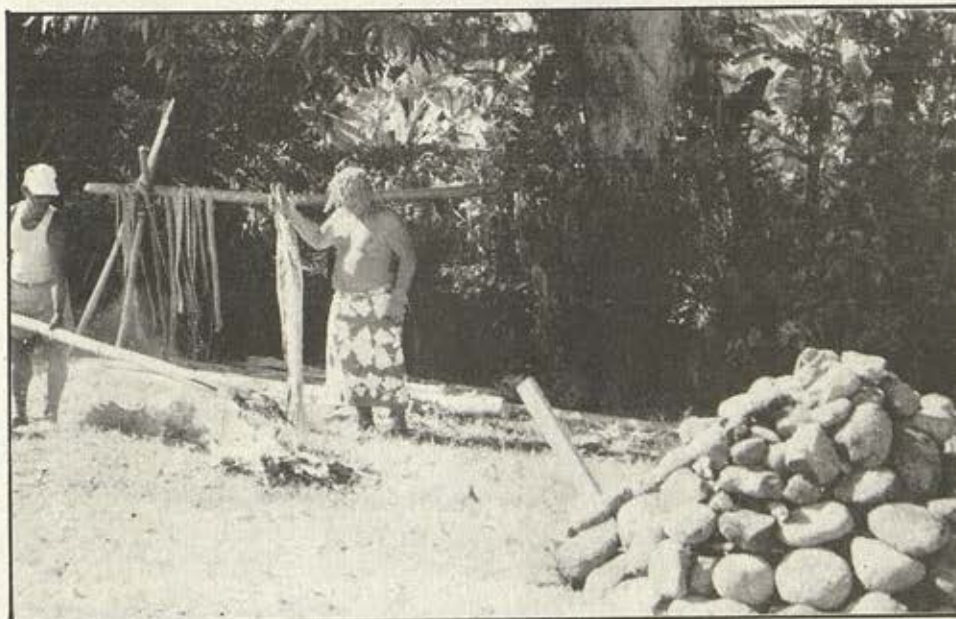
Oia mau, e tere ê to teie na vahine e tere hiò i te menema. Te faaite nei o Mareto 16/ 1 e, e tere faatavaï to teie na vahine i te tino o te Fatu ia au iho ā i te mau peu a te Ati-Iuta i taua tau ra, mai te tuu atu i te tahi mau raau noānoā. I teie rā taimē, e òhipa teie e tupu nei, e òhipa āpī teie e horoāhia nei ia raua. Oia hoi te haereraa e faaite i te parau āpī baōa o te tiā-faahou-raa o te Metia. E aha te parau e tiā ia tātou ia parau. Teie maoti, na roto i teie òhipa i tupu, te hinaaro nei te Atua e faaite pāpū ia tātou te taata nei i te huru tupuraa o te parau ta na i fafau. Oia hoi te riro-raa te rē ia na. I roto i te manaò o teie na vahine, e, penei aè te mau pipi a Ietu atoā, ua moè te mau parau atoā, te mau haapiraa atoā ta te Fatu i horoā i roto ia rātou hou o ia a faatataurohia ai.

Te riro nei teie tau vahine ei tāpaò pāpū no to te taata pouri. Te haere nei raua i te menema no te rave i te mau peu i matauhia no te feiā pohe. I roto i to raua manaò, ua riro Ietu mai te tahi atoā taata pohe te huru. Te faariro nei raua ia Ietu mai te hoè taata pohe mau, te òre roa atu e tiā-faahou mai. No reira teie tere faatavaï to raua.

UA TIA FAAHOU

Te haapāpū mai nei rā te merahi ia raua : " Aore o ia i ò nei, ua tiā faahou aè nei ". Te haapāpū mai nei te veā a te Atua ia raua i te parau i pāpāhia i roto i te Evane-ria a Ruta i te pene 24/ 5 : " E aha òutou i ìmi ai tei ora i te vai-raa o tei pohe ? ". Oia mau, ua pāpū te manaò o teie na vahine e ua pohe mau o Ietu, e tei roto ā o ia i te menema. Te tahi vāhi atoā ta tātou e hiò mai, o te huru ia o te merahi. A taa noa atu ai te mau òhipa huru ê i tupu i to na fāraa mai i na vahine too piti.

E tiā atoā ia tātou ia haapaò maite i to na huru, i to na paraura-a. Mai te mea ra e, aita o ia e haapaò nei i te mau faahau tial menema, aita to rātou e faufaa i teie taimē. Eita rātou e ò i roto i te faanahora-a haapaohia. Aita atoā to rātou e puai faahou, aita e mana faahou no te tāpeā i te tereraa o te òhipa e




tupu nei. Ua riro atu rā rātou mai te taata pohe ra te huru. Ia feruri noa tātou, e aha te tumu i na reira hia ai rātou. E òiò noa tātou i te pahono e, no te mea aita iho ā ta

rātou e tuhaa i roto i teie parau no te tiā-faahou-raa. Aita roa atu a te merahi e parau ia rātou. Te mau taata faufaa noa i teie taimē, o te merahi ia e teie na vahine.


NOUVELLE SOURCE D'ENERGIE

groupes électrogènes


EF 1400
Sortie C.A.
maxi. 1200 W




ET 900
Sortie C.A.
maxi. 900 W.




EF 2000
Sortie C.A.
maxi 2000 W.



EF 2800
Sortie C.A.
maxi 2800 W.





YAMAHA


YAMAHA

YAMAHA

YAMAHA

TAHITI AUTOMOTO Fare Ute. A côté Tahiti Quincaillerie Tél 29788



AORE O IA I Ô NEI

E PARAU OAOA

Te merahi no te mea, tei ia na te parau a te Atua, e teie nei na vahine, no te mea ua riro mau raua ei rāveā no teie parau. Te taura tāamu e faatuāti nei i teie nei merahi e teie na vahine o te parau oaoa ia no te tiā-faahou-raa. E eita teie mau faēhau e tiā ia tāamuhia i taua taura ra, no te mea e fifi rātou. E parihia rātou i te haapō ōre i

ta rātou tuhaa ōhipa.

raua i teie taimē ei ite matāmua no te ōhipa maere rahi : te tiā-faahou-raa te Fatu. Te riro nei raua ei veā no te haaparareraa i teie parau oaoa. A hiō na tātou i te huru tauraa ta te parau no te tiā-faahou-raa e fa-atupu mai. Ua mataū na teie nei na vahine i to raua iteraa i te merahi e te hōi nei raua mai te oaoa e mai te ite e : "Aore o ia i ô nei ua tiāfaahou aē nei ia".



Te ōhipa faufaa roa i teie taimē, o te parau oaoa ia no te tiā-faahou-raa te Fatu, teie te parau e tiā ia haamuhia no te tauraa i te mau mea atoā. Ua haere mai teie nei mau faēhau e tiā i te menema o te Fatu. Ua ite rātou i te mau ōhipa i tupu, aita rā rātou i maramarama i te auraa o te reira mau ōhipa.

Ua haere mai teie nei na vahine no te rave i ta raua ōhipa, ia au i to raua tiāraa vahine. Te riro nei

TO TATOU MANAO HAPE

E aha ta teie parau e haapāpū mai nei ia tātou. Te faaitē mai nei teie nei parau ia tātou te taata nei e, aore te Fatu i te vāhi ta tātou i manaō e, tei reira o ia. Na tātou, na te taata nei i tuu atu ia na i te menema, i te vairaa o te pohe. Ua hinaaro tātou i te faairō ia na mai ia tātou atoā.

Te haapū mai nei rā teie parau

ia tātou e aita to tātou e mana no te faotiraa i te vāhi ta tātou i manaō e mea maitāi, ia vai te Fatu i reira. Aita to tātou e mana no te faataaraa i te vāhi ta tātou e hinaaro nei ia vai te Fatu, no te fārerei atu tātou ia na.

I roto i ta tātou taiōraa; na te Fatu e faataa nei i teie na vahine i te vāhi o ia e fārerei ai i ta na mau pipi. Na na e maitāi i te taimē e te vāhi. Te ite nei ia tātou e, eita e tiā ia tātou ia imi i te Fatu i te vāhi aita o ia.

Penei aē tātou i te hape. Teie rā, e tiāturi tātou e, eita e hape mai te mea e imi tātou ia na mai te haēhaa e te haapō i ta na mau fa-aueraa. E tiāturi tātou e aita te Fatu e huna nei ia na. Te vai nei rā o ia i roto i tei ora. E tāpō teie na tātou no te arataīraa ia tātou i roto i ta tātou mau imiraa.

Ia haamau tātou i to tātou tiāturi-raa e ua tiā faahou mai te Fatu mai te pohe mai, eita e ōre tātou i te fare-rei ia na. No te mea, o te tumu matāmua roa teie no to na haereraa mai io tātou nei, no te imi i tei pohe e faaora. O te ora ta na e hinaaro nei no tātou, eiaha te pohe. E tiāturi atoā ia tātou e, e tūtonu tiā to tātou mata i te ora ta na i faataa no tātou, oia hōi te haapōraa i ta na mau fa-aueraa.

E te faaueraa e tiā ia tātou ia haapō, o teie iho ā ia ta na e faue nei i teie na vahine : "A haere òiò na orua a parau atu i ta na mau pipi, e ua tiā faahou o ia mai te pohe mai" (ir. 7).

E ITE TATOU

Oia mau, e aha ta te tiā-faahou-raa e parau mai nei ia tātou i teie mahana. E parau āpū oaoa mau teie

PACIFICAR

Rue des Remparts, Pont de l'Est.

PACIFICAR

Roulez Peinard!

ACHAT - VENTE -
LOCATION - REMORQUAGE -
TOUTES MARQUES DE VOITURES.



Aita Pea Pea

RAVEMAI - HO'O RAA - PEREO TARAHU
TAVERE - MOUHURU PEREO ATOA
NO TE PEREO E UIRA API.

2.43.04 / 2.43.64



AORE O IA I Ô NEI



**Blanchisserie
Pressing
Linge de maison
Ameublement
Tapis et Moquettes**

Faaa P.K. 5,600 - B.P. 663 - Papeete Tahiti
Tél : 2.90.28
Dépôt à Papeete - Centre Commercial Aline
Tél. 3.70.70



tei aratai i te Etaretia a te Fatu mai te tau e te tau e tae roa iteie nei mahana.

Ua niuhia te Etaretia i nià i to na Fatu, Ietu-Metia, te ora tei upootia i nià i te pohe. Tei roto ia na te ora, no reira, aita atu e ohipa e tià ia haapahia, maoti rā te faaiteraa i teie parau oia mai te tiāturi maite i te ora ta na i faataa no tātou nā roto i to na tiā-faahou-raa.

Oia mai na roto i to teie na vahine iteraa e, ua vai noa te menema e aita te Fatu i roto, te pāpū nei to raua manaò e, ua tiā faahou mai o ia. E aha atu ā hoī te ohipa e rave. Aita atu, maoti rā, te faaiteraa i te mea ta raua i ite e i faaroo.

Eita teie parau e tiā ia hunahia, ia faaitehia rā i te tātoā. E mana hau ē o te Atua i nià i te mau mea atoā tei haafifi i te tupuraa o to na hau. Te titau atoā nei te tiā faahou-raa ia tātou ia faaitē i te hau

o te Atua e ia faaruē i to tātou huru tahito e ta tātou mau òpuraā taata nei.

El 'ōpaniraa l Torinetia 5/ 6 :
" E teie nei, a tāmā na i te faahopue tahito ra, ia riro dutou ei mea āpī, ia òre te faahopue ia dutou na, o te Metia hoī ta tātou pāta i taparahihia ia na tātou".

Ralph Teinaore.

VOLVO

**4x4
TAHITI**

Rue Dumont d'Urville Face au Collège Pomare IV
Tél. 2 96 60
Station Nouvelle Vague PK. 3,800 FAAA
Tél. 2 90 96

La pureté des lignes!

