

Balour l'éléphant (Phildar – ambiance n° 4)





28

**DOUDOU
ÉLÉPHANT**

N° 389 - D2 - 477



■ **DIMENSION**

33 cm de haut

■ **QUALITÉS (Nombre de pelotes)**

1ère proposition

QUALITÉS	COLORIS	QUANTITÉS
PHILPELUCHE	DENIM	2
OXYGÈNE	BLANC	1
	NOIR	Un peu

2e proposition (modèle non photographié)

QUALITÉS	COLORIS	QUANTITÉS
PHILPELUCHE	FLANELLE	2
OXYGÈNE	BLANC	1
	NOIR	Un peu

Composition du modèle :

73 % Acrylique
12 % Chlorofibre
8 % Laine peignée
7 % Polyamide

■ **AIGUILLES**

N° 3

■ **FOURNITURES**

Non commercialisées chez PHILDAR : de la bourre

■ **POINTS EMPLOYÉS**

Jersey

Broderie au point passé plat.

■ **REALISATION**

Important : Pour la réalisation de ce modèle, tricoter avec des aiguilles n° 3 pour une meilleure tenue et suivre les diagrammes respectifs en sachant que **1 carré = 1 m. et 1 rg.**

CORPS (devant) :

Monter 12 m. col. DENIM, aig. n° 3, tric. la 1ère jambe en jersey en **suivant le diagramme** pendant 32 rgs et laisser les m. en attente.

Tric. la seconde jambe semblable.

Placer les 2 jambes côte à côte en ajoutant 1 m. à l'entrejambe.

On obtient 25 m.

Cont. en **suivant le diagramme**, et à 82 rgs de haut. **tot.**, rab.

souplement les 11 m. restantes.

CORPS (dos) : se compose de 2 parties.

Monter 12 m. col. DENIM, aig. n° 3, tric. en jersey en **suivant le diagramme**, et à 82 rgs de haut. **tot.**, rab. souplement les 7 m. restantes.

Tric. la seconde partie en sens inverse en **suivant le diagramme**.

TÊTE (dos) : Monter 5 m. col. DENIM, aig. n° 3, tric. en jersey en

suivant le diagramme, et à 24 rgs de haut. **tot.**, rab. souplement les 5 m. restantes.

TÊTE (devant et trompe) : se compose de 2 parties.

Monter 15 m. col. DENIM, aig. n° 3, tric. en jersey en **suivant le diagramme**, et à 46 rgs de haut. **tot.**, rab. souplement les 7 m. restantes.

Tric. la seconde partie en sens inverse en **suivant le diagramme**.

BRAS : Monter 19 m. col. DENIM, aig. n° 3, tric. en jersey

pendant 12 rgs, puis tric. 1 rg en répartissant 4 dim. de la façon suivante : 3 m.endr., * 2 m.ens. à l'endr., 2 m.endr. *, tric. de * à * 4 fs au tot.

Il reste 15 m. Cont. droit pendant 31 rgs, et rab. souplement les m.

Tric. le second bras semblable.

OREILLES : se compose de 2 faces.

Monter 22 m. col. DENIM, aig. n° 3, tric. en jersey en **suivant le diagramme**, et à 16 rgs de haut. **tot.**, rab. les 20 m. restantes.

Tric. la seconde face semblable.

Tric. la seconde oreille de la même façon.

DÉFENSES : Monter 7 m. col. BLANC, aig. n° 3, tric. en jersey

pendant 6 rgs et rab. souplement les m.

Tric. la seconde défense semblable.

QUEUE : Monter 5 m. col. DENIM, aig. n° 3, tric. en jersey

pendant 20 rgs puis passer un fil dans les m. et les enlever de l'aiguille.

■ **ASSEMBLAGE**

Faire la couture du milieu dos du corps de **A** à **B**, puis assembler le dos et le devant du corps sur le tour en laissant l'ouverture pour le cou.

Assembler les 2 parties devant et trompe de la tête de **C** à **D** en laissant des ouvertures derrière et pour le cou.

Assembler la partie dos de la tête.

Bourrer le corps et la tête et faire la couture du cou.

Fermer en rond les bras, les défenses et la queue, fermer le bas des bras et les fixer sur le corps.

Fixer les défenses de chaque côté de la trompe.

Froncer le bout de la queue avec le fil passé dans les m.

Couper 5 brins de 7 cm col. NOIR, les plier en deux et fixer solidement au bout de la queue. Coudre la queue sur le corps.

Assembler les oreilles et les coudre à l'arrière de la tête.

Broder au point passé plat : les yeux en col. NOIR et les bouts des bras et des jambes en col. BLANC : **voir la photo couleur**.

Faire un point col. BLANC au milieu de chaque oeil.

Les diagrammes : du corps, de la tête, de l'oreille se trouvent dans l'encart en fin de cahier explicatif

□ = 1 m. et 1 rg col. DENIM ou col. FLANELLE

28 - 389 - D2 - 477

Diagramme de la tête (dos)
Telpatroon van de kop (rugkant)

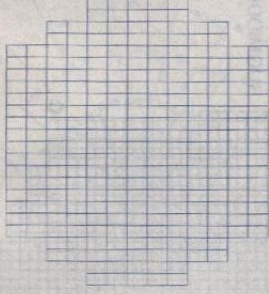


Diagramme de l'oreille
Telpatroon van het oor

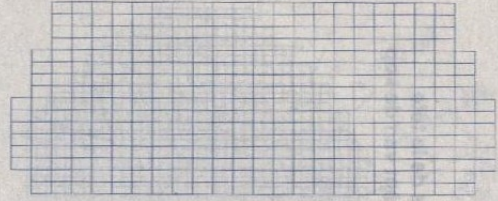
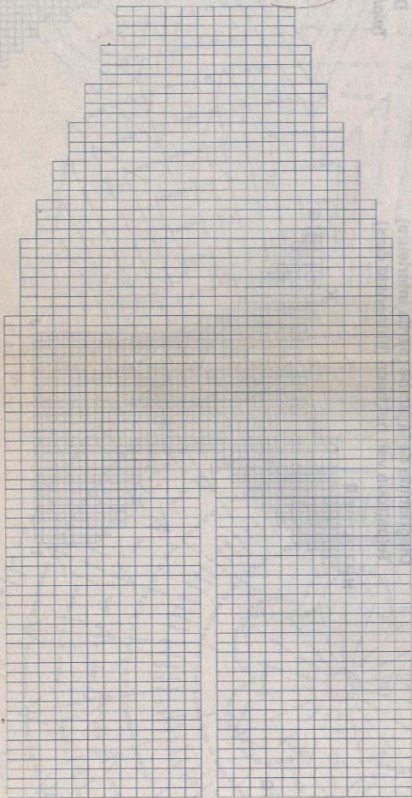
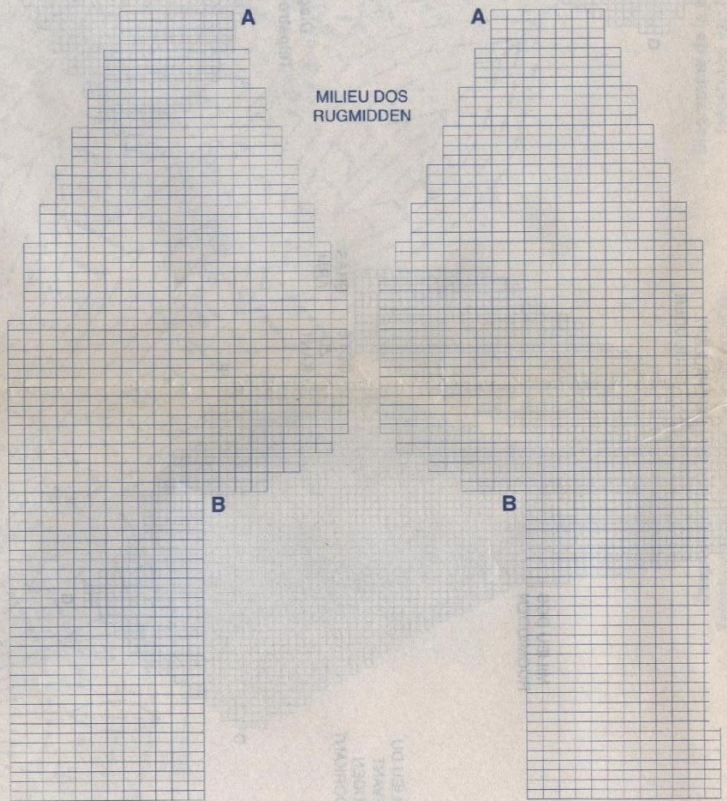


Diagramme du corps (devant)
Telpatroon van het lichaam (voorkant)



Diagrammes du corps (dos) / Telpatroon van het lichaam (rugkant)



Diagrammes de la tête (devant et trompe)
Telpatroon van de kop (voorkant en slurf)

