

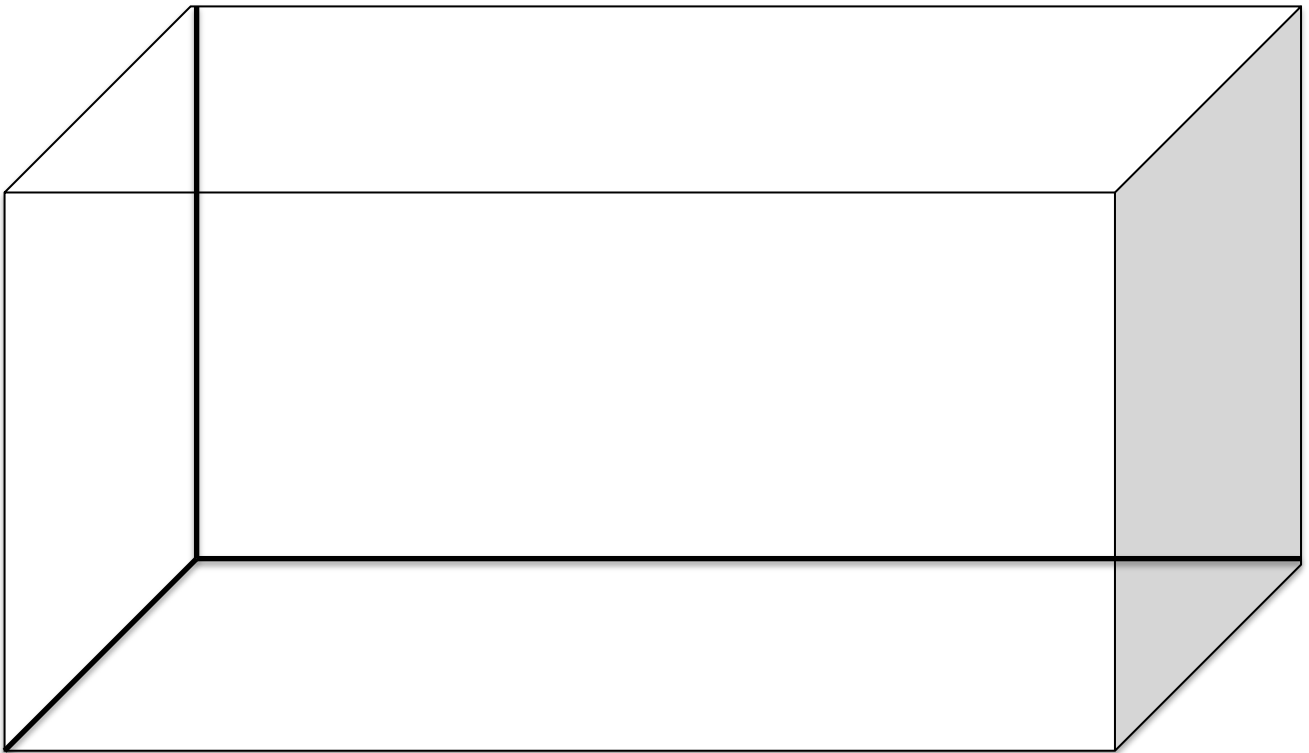
Nos phasmes



Date : _____

La maîtresse nous a apporté de nouveaux habitants dans notre classe en plus de nos poissons japonais.

Nous avons installé dans un vivarium 6 bébés phasmes. Voilà ce que nous avons observé :



Les phasmes sont des :

Nos phasmes s'appellent :

Il faut attendre un peu qu'ils grandissent pour pouvoir mieux les observer.

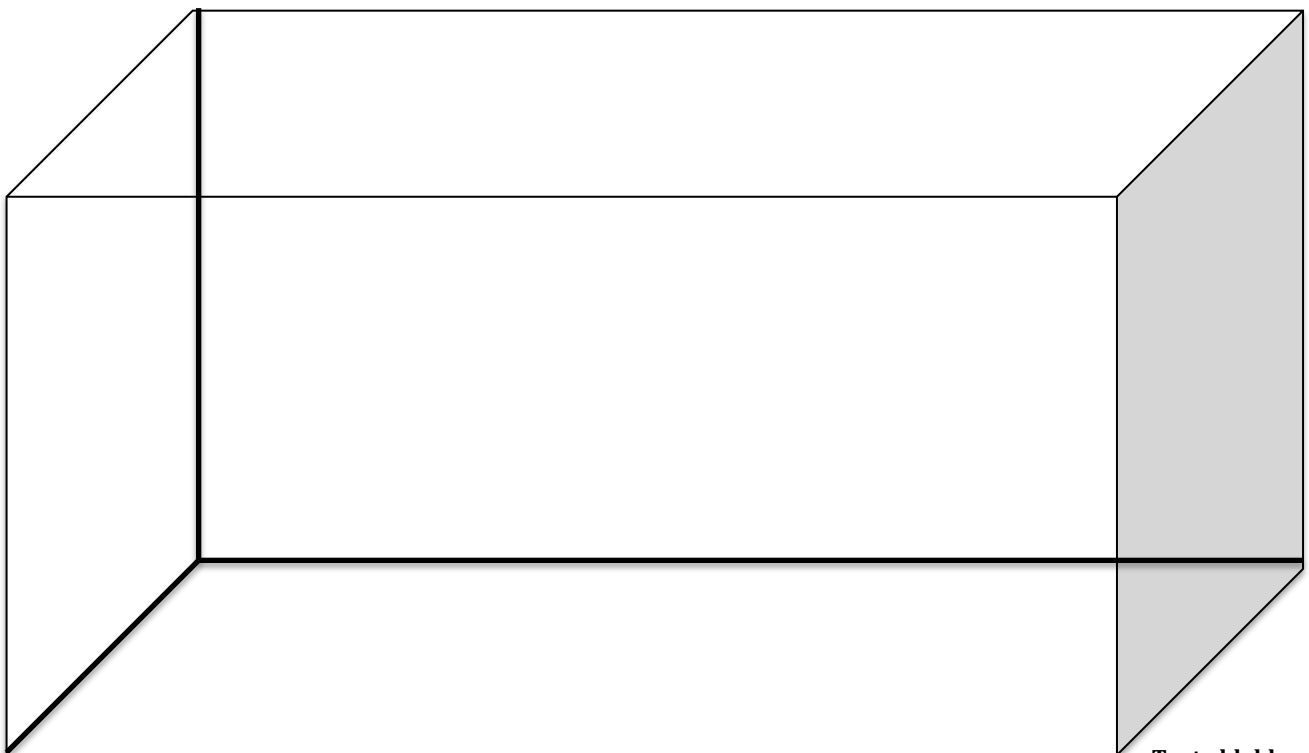
Pour que nos phasmes vivent et grandissent dans notre classe, nous devons mettre dans le vivarium :

(vaporiser)

Il faut aussi recouvrir le vivarium avec du film d'hivernage pour laisser passer l'air pour qu'ils respirent mais surtout pour qu'ils ne s'échappent pas et aillent se promener dans la classe.

Il faut de temps en temps retirer des déchets au fond du vivarium pour qu'il reste propre.

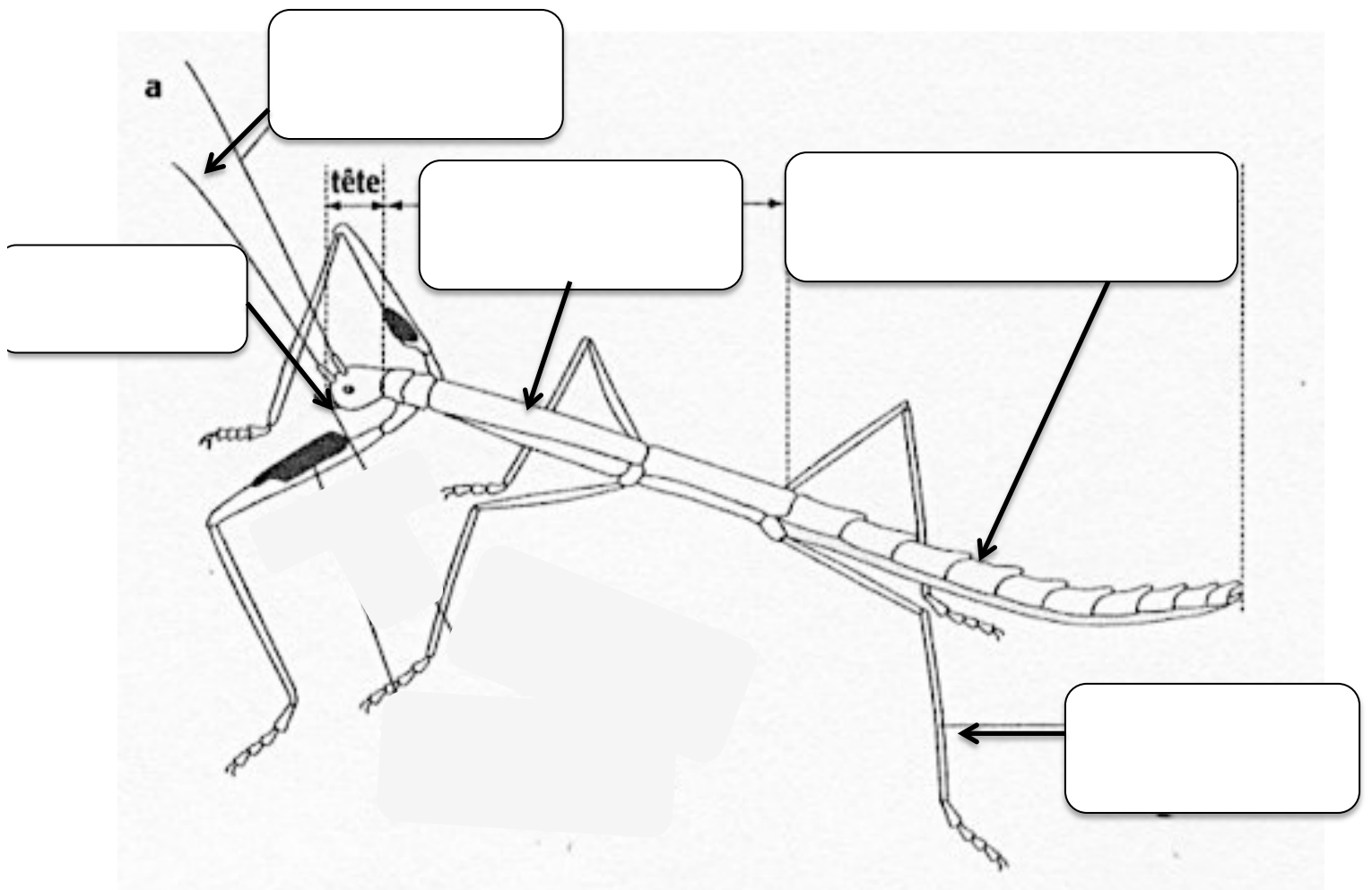
Voici notre vivarium une fois prêt :



Après observation voici ce que nous pensons de la morphologie des phasmes :

Un phasme :

Schéma d'un phasme bâton :



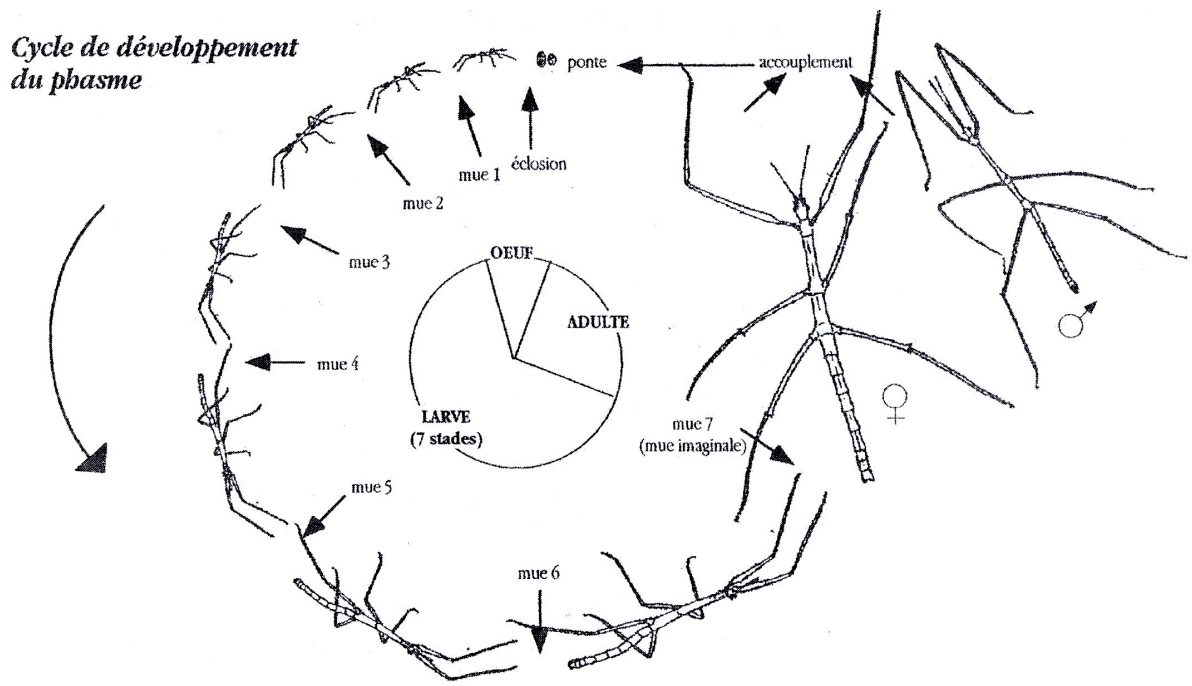
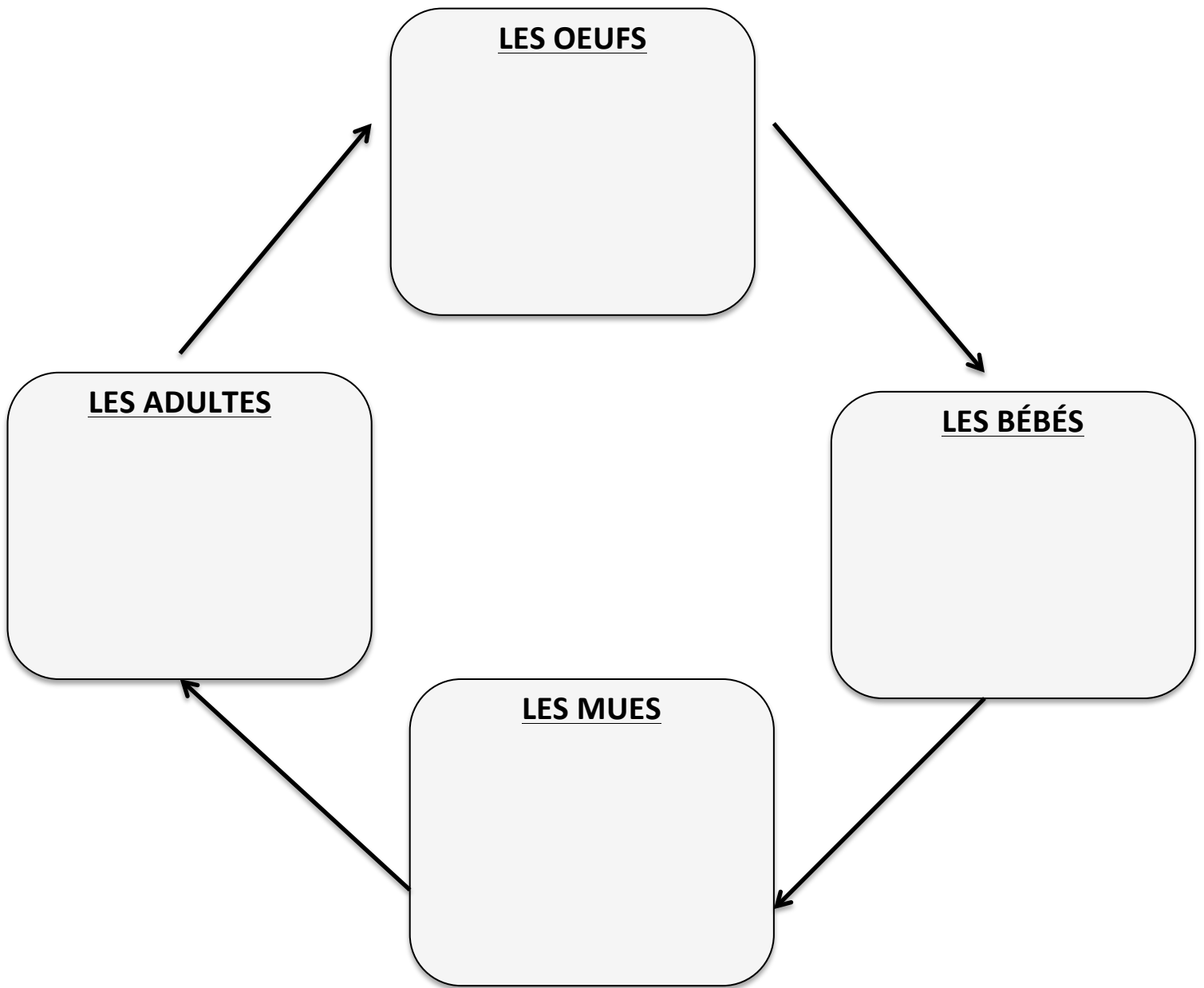
ANTENNES

THORAX

ABDOMEN

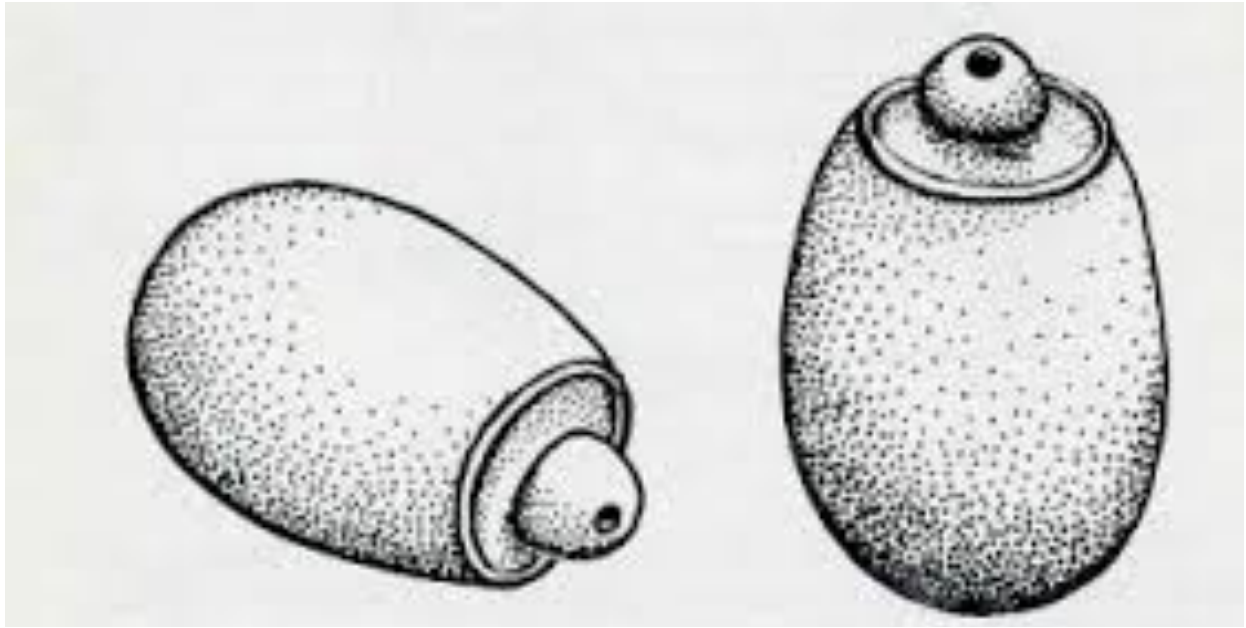
PATTE

MANDIBULES



1) les œufs :

Les œufs des phasmes sont petits et noirs, il y a un petit bouchon sur le dessus :



2) les mues :

Les phasmes doivent muer pour grandir. Ils muent de nombreuses fois avant d'être adulte et vivent environ 1 an.

« Muer » signifie qu'ils changent de peau pour en mettre une plus grande car ils ont grandi comme quand nous devons mettre du 6 ans au lieu du 4 ans parce-que nos vêtements ne nous vont plus !

Il arrive qu'ils se blessent et perdent une patte, pas de soucis !! Celle-ci repoussera à la prochaine mue !