

Petits problèmes / Série 15

Six poids (1g, 2g, 3g, 4g, 5g et 6g) sont répartis, par groupes de deux, dans trois boîtes. Les poids de la première boîte pèsent ensemble 9 grammes et ceux de la deuxième pèsent 8 grammes.

Quels sont les poids de la troisième boîte ?

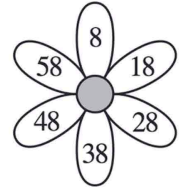
- A 3g et 1g
- B 5g et 2g
- C 6g et 2g
- D 4g et 2g



Sur le dessin, on voit une « fleur de nombres ». Marie enlève tous les pétales où les nombres ont pour reste 2 dans la division par 6.

Combien reste-t-il de pétales ?

- A 2
- B 3
- C 4
- D 5



4 mésanges, Diane, Anne, Léa et Zoé sont assises sur un fil. Diane est entre Anne et Léa, exactement au milieu. Il y a la même distance entre Anne et Diane qu'entre Léa et Zoé. Diane est assise à 4 m de Zoé.

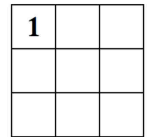
Quelle distance sépare Anne et Zoé ?

- A 5m
- B 6m
- C 7m
- D 8m

Dans chaque colonne et dans chaque ligne de ce carré, il y doit y avoir un 1, un 2 et un 3. J'ai déjà mis un 1 dans le coin en haut à gauche.

Combien de carrés différents puis-je fabriquer en gardant 1 dans la première case ?

- A 3
- B 4
- C 5
- D 8



Clara a un carré de papier de périmètre 20 cm. Elle le découpe en deux rectangles. Un des rectangles a un périmètre de 16 cm.

Quel est le périmètre de l'autre rectangle ?

- A 9 cm
- B 12 cm
- C 14 cm
- D 16 cm

