

LA FONTAINE DE MON VILLAGE

paroles de
Jean-Claude ROSIA

boléro chanté

musique de
Jean-Claude ROSIA
Serge BERRY

T° di boléro

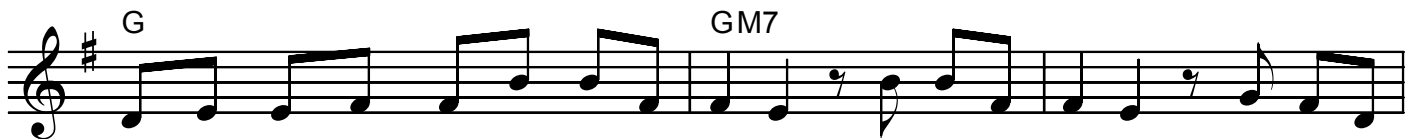
INTRO



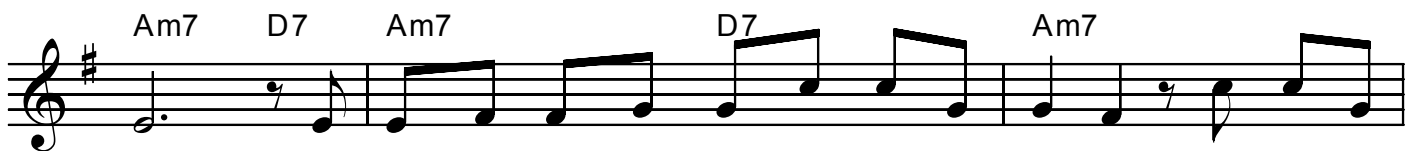
1° Son



COUPLETS



pe - tit jet d'eau coule sous les feuil-la-ges Sous les bran-cha-ges des mar-ron-
en-tend les hommes au ca - fé d'en fa - ce A la ter - ras - se rire et chan-



niers Elle en a en - ten - du des ba - var - da - ges Des com-mè-
ter Ra - con - ter des blagues des his-toires co - cas - ses Par - ler de



ra - ges les soirs d'é - té Des ma - mies qui viennent faire un brin d'cau-
chas - se les soirs d'é - té Elle a con - nu ja - dis les foires la



set - te Par - ler de tout de la pluie du beau temps Elle
fou - le Les ba - dauds les fo - rains les dis - cus - sions En -



re - voit les a - mants les soirs de fê - te Ve -
tre les gens et les mar - chands de pou - les Elle

A7 D7

nir s'ai - mer en ca - chette sur le banc.
se sou - vient des jours des é - lec - tions.

REFRAIN

G A E7/9^b Am7 Am D7

La fon-taine de mon vil - la - ge En a vu des ma - ri -

G Bm7 B^bdim Am D7

a - ges Des tou - ris - tes de pas - sa - ge

GM7 G6 E9^b

Des a - mou - reux au coeur vo - lage La fon-taine de mon vil -

Am D7 G

la - ge Fait par - tie du pa - y - sa - ge

Bm7 B^bdim Am7 D7

El - le date du mo - yen - â - ge

D7/A Am D7 G

pour reprendre

On la re-trouve sur les car - tes pos - tales. 2°Ell'

D7 G Cm G

pour finir

les car - tes pos - tales. **FIN**