

tendrement dans tes bras

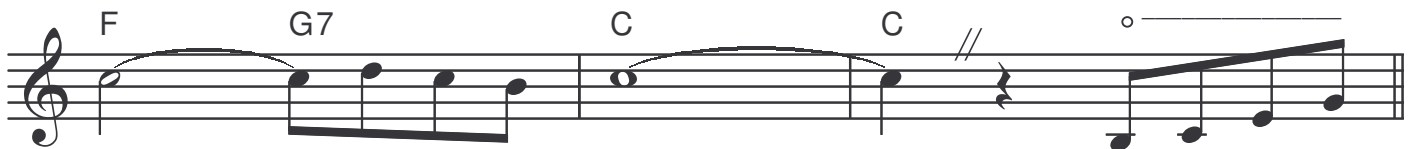
BOLÉRO MÉLODIE

paroles de
René GARRET

boléro chanté

musique de
Serge BERRY
& René GARRET

T° di boléro **INTRO**



1° Tu es si jo -



lie bo - lé - ro mé - lo - die On t'a tant ai -
lie bo - lé - ro mé - lo - die Au p'tit bal du



mé et ja - mais ou - bli - é Tu nous a don -
coin a - vec tous les co - pains Ce jo - li re -



né la dou - ceur du bon - heur Ta jo - lie chan -
frain qui nous a en - chan - té Dans tes bras ché -

© Éditions Musicales Serge BERRY 78 Boulevard Maréchal Joffre
18000 BOURGES Tél. Fax/Répondeur 02 48 50 52 27

www.serge-berry.fr E-mail : serge.berry@free.fr

© Éditions Musicales René GARRET 25 rue Louis Braille 36000 CHATEAUROUX

Tél. 02 54 22 42 82

*tous droits réservés
pour tous pays*

A7(b9) Dm7 G7sus4 G7

son nous don - ne des fris - sons Tu es si jo -
rie nous l'a - vons fre-don - né Tu es si jo -

C CM7 Dm Dm7

lie bo - lé - ro mé-lo - die Ché - rie viens vers
li bo - lé - ro mé-lo - die Toi le bo - lé -

Dm G7 E7

moi j'en-tends ton coeur qui bat Et comm' au pre -
ro on t'aim' in - fi - ni - ment Rest' a - vec nous

F G7 Em7sus4 Em A7

mier jour ai - mons nous mon a - mour Prends moi dans tes
long-temps Comm' un bou - quet de fleurs Sur notr' pe - tit

Dm7 F G7 **al coda** C C

bras em-bras - se moi Fort comm' au - tre - fois. 2° Tu es si jo -
coeur Toi le char-meur Le por - te bon

CODA C C

hur. La la la la la...

CM7 FM7 CM7 Dm7

reprise ad lib.

Em7 F6 G7sus4 G