

L'essentiel sur la Renaissance

Les grandes découvertes et les premières colonies

- ▶ Au milieu du xv^e siècle, le perfectionnement de l'imprimerie permet un meilleur accès aux livres, l'Empire romain d'Orient disparaît et, en 1492, Christophe Colomb découvre l'Amérique.
- ▶ Les progrès scientifiques et les progrès de la navigation facilitent les traversées des océans. Les Européens partent à la découverte de nouvelles routes et de nouvelles terres qui leur permettent de s'approvisionner en épices, en or et en argent et d'enrichir les ports qui bordent l'Atlantique et la mer du Nord.
- ▶ Mais la découverte de nouveaux territoires, les colonies provoquent l'appropriation des ressources et des peuples. On oblige les populations à changer de religion et l'esclavage se répand.





La Renaissance

- ▶ Née au xvi^e siècle en Italie, la Renaissance se répand dans toute l'Europe grâce notamment à François 1^{er}. On redécouvre l'art de l'Antiquité, d'où le nom de Renaissance. C'est l'époque de grands artistes comme Léonard de Vinci, Michel Ange, Boticelli et de poètes comme Rabelais ou Clément Marot.
- ▶ En 1529, par l'ordonnance de Villers-Cotterêts, François 1^{er} exige que les documents officiels soient rédigés en français et non plus en latin.

La construction du château de Chambord a été supervisée par François 1^{er} au début du xvi^e siècle.



- À cette époque se développent les arts, les découvertes et les inventions.

Gutenberg révolutionne les méthodes d'imprimerie.	Christophe Colomb découvre l'Amérique à bord de la Caravelle.	Léonard de Vinci peint la Joconde.	Molière écrit de nombreuses pièces de théâtre.
			

- Du château fort au château de la Renaissance

Château fort



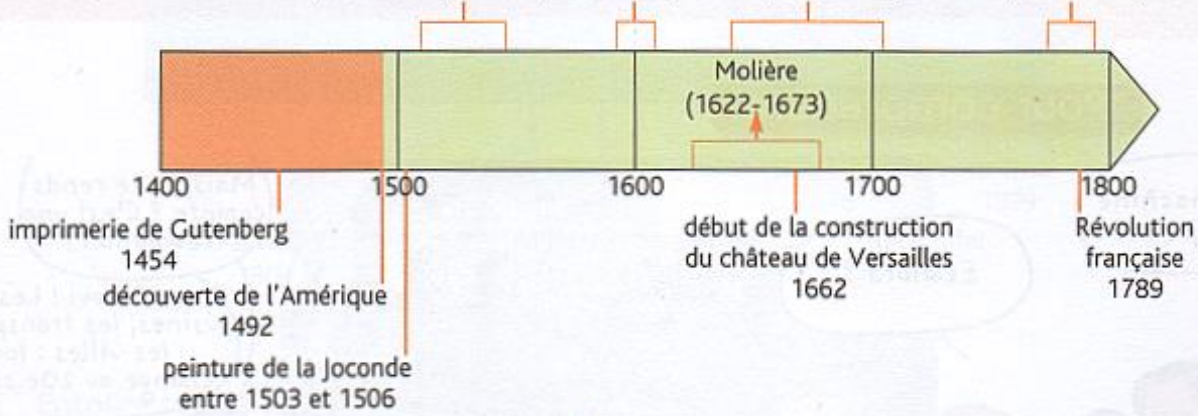
Château de Chambord



Au xv^e siècle, les progrès de l'armement et l'invention des canons rendent les fortifications inutiles. Les châteaux deviennent des lieux de résidence plus confortables. Pour comparer ces deux édifices, il faut observer la forme des bâtiments, les matériaux de construction, les ouvertures (fenêtres, portes...), les tours.

S'entraîner

règne de François I^{er} (1515-1547) règne d'Henri IV (1589-1610) règne de Louis XIV (1643-1715) règne de Louis XVI (1774-1792)

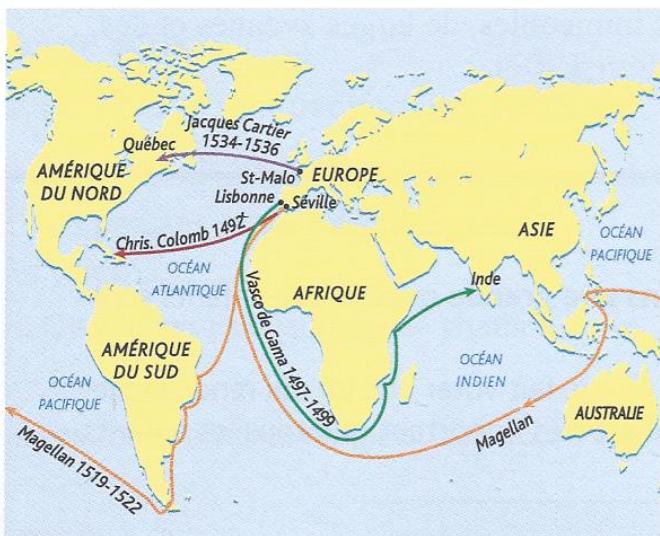


- Colorie en vert la période des Temps Modernes et en orange celle du Moyen-âge
- Entoure le nom des 4 rois qui ont marqué cette époque.

1* Relie ces inventions à leur usage.

- la boussole ■ ■ navire à voiles très maniable
- l'astrolabe ■ ■ instrument qui indique le nord
- la caravelle ■ ■ instrument qui indique la position des astres
- l'imprimerie ■ ■ procédé qui permet de reproduire les livres

2** Observe cette carte et complète le tableau.

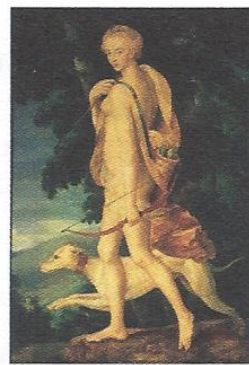


Explorateurs	Dates	Trajets
		Route des Indes
		Tour du monde
	1492	
Jacques Cartier		

3*** Sous chaque œuvre, indique si elle date du Moyen Âge ou des temps des rois.



a. b.



c. d.

EXO DÉFI Relie le bon roi à la bonne proposition.

- François I^{er} ■ ■ Il fait construire un immense château, alors que le peuple meurt de faim.
- Henri IV ■ ■ Il encourage les arts et les savants : il vit à la mode italienne.
- Louis XIV ■ ■ Il est protestant et doit changer de religion pour être accepté.