

## Nid d'Ange Rayé

Taille : 0-3 mois

3 pelotes de laine Bergère de France qualité toison (princesse)  
3 pelotes de laine Bergère de France qualité teddy (blanche neige)  
5 boutons en bois « bûchette »  
des aiguilles à tricoter n°5  
du fil à coudre assorti et une aiguille

### Le dos

Montez 60 mailles en laine princesse.

Tricotez \*4 rangs en laine princesse en jersey endroit (voir page 8), 2 rangs en laine blanche neige en jersey endroit\*.

Continuez de \*à\* en diminuant 6 fois 1 maille de chaque côté, à 1 maille du bord tous les 4 rangs.

Arrêtez les 6 mailles centrales à 18 cm de hauteur totale et reprenez-les au rang suivant pour former la fente\*.

Lorsque vous arrivez à 34 cm de hauteur totale, diminuez 1 fois 5 mailles, 3 fois 2 mailles puis 3 fois 1 maille de chaque côté, tous les 2 rangs. Arrêtez toutes les mailles à 47 cm de hauteur totale.

### Le devant

#### Le bas

Montez 60 mailles en laine princesse.

Tricotez de la même manière que pour le dos jusqu'à 18 cm de hauteur. Arrêtez les 6 mailles centrales, reprenez-les au rang suivant puis continuez en laine blanche neige sur 6 rangs, de la manière suivante pour former la fente\* :

1<sup>er</sup> rang : Tricotez en jersey endroit.

2<sup>e</sup> rang : Tricotez en jersey envers

3<sup>e</sup> rang : Tricotez 10 mailles en jersey endroit, 2 mailles ensemble, 11 mailles en jersey endroit, 2 mailles ensemble, 11 mailles en jersey endroit, 2 mailles ensemble, 10 mailles en jersey endroit.

Les mailles tricotées ensemble forment trois boutonnieres.

4<sup>e</sup> rang : Tricotez les mailles comme elles se présentent en reprenant les 3 mailles manquantes.

5<sup>e</sup> rang : Tricotez en jersey endroit.

6<sup>e</sup> rang : Arrêtez toutes les mailles.



## Remarque

\*La fente obtenue à l'avant et à l'arrière du nid d'ange sert au passage de la ceinture de sécurité des sièges-auto.

### Le devant supérieur droit

Montez 20 mailles en laine blanche neige et tricotez 2 rangs en jersey endroit. Continuez en tricotant \*4 rangs en laine princesse en jersey endroit, 2 rangs en laine blanche neige en jersey endroit\*. Répétez de \*à\*. Lorsque vous atteignez 13 cm de hauteur totale, diminuez 1 fois 5 mailles, 3 fois 2 mailles, puis 3 fois 1 maille à droite, tous les 2 rangs. À 22 cm de hauteur totale, diminuez 1 fois 1 maille puis 1 fois 5 mailles à gauche, tous les 2 rangs. Arrêtez toutes les mailles.

### Le devant supérieur gauche

Montez 22 mailles en laine blanche neige et tricotez 2 rangs en jersey endroit. Continuez en tricotant \*4 rangs en laine princesse en jersey endroit, 2 rangs en laine blanche neige en jersey endroit\*. Répétez de \*à\*. Lorsque vous atteignez 13 cm de hauteur totale, diminuez, à gauche, 1 fois 5 mailles, 3 fois 2 mailles puis 3 fois 1 maille tous les 2 rangs. À 22 cm de hauteur totale, diminuez 1 fois 1 maille puis 1 fois 7 mailles à droite, tous les 2 rangs. Arrêtez toutes les mailles.

### Les manches

Montez 30 mailles en laine blanche neige et tricotez 8 rangs en jersey endroit. Continuez en tricotant \*4 rangs en laine princesse en jersey endroit, 2 rangs en laine blanche neige en jersey endroit\*. Répétez de \*à\*. Lorsque vous arrivez à 5 cm de hauteur totale, augmentez 3 fois 1 maille de chaque côté, tous les 4 rangs. Diminuez 11 fois 1 maille de chaque côté, à 15 cm de hauteur totale tous les 2 rangs. Arrêtez toutes les mailles à 22 cm de hauteur totale. Tricotez une autre pièce identique.

### La capuche

Montez 55 mailles en laine blanche neige et tricotez en jersey endroit. Arrêtez la maille centrale à 16 cm de hauteur totale. Diminuez de chaque côté à l'intérieur, tous les 2 rangs, 1 fois 3 mailles puis 2 fois 2 mailles (figure 1). Arrêtez toutes les mailles. Repliez la partie A sur la partie B puis cousez au dos (figure 2)

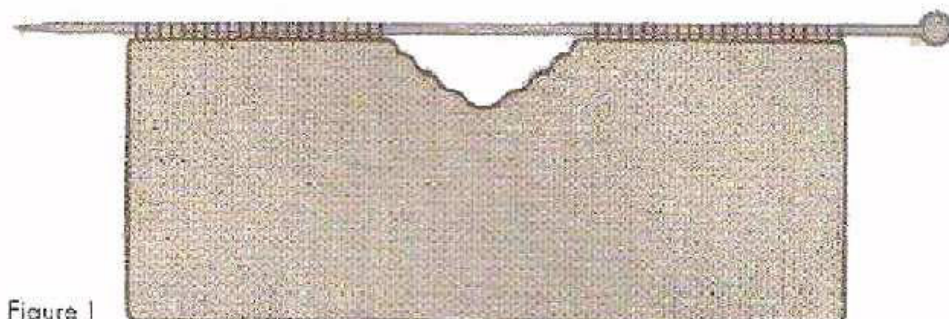


Figure 1

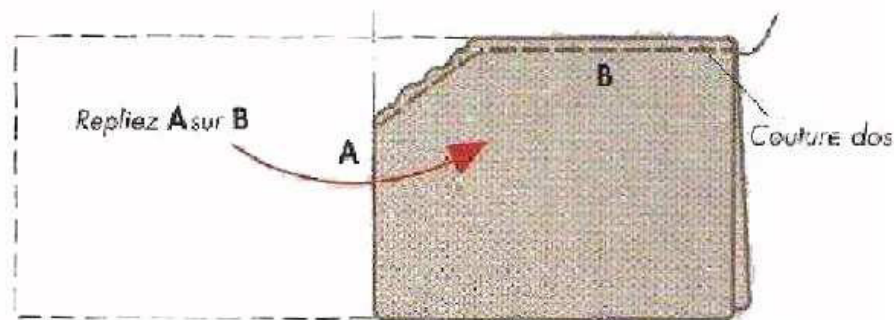


Figure 2

### La patte de boutonnage

Montez 7 mailles en laine blanche neige et tricotez en jersey endroit. Formez une boutonnière à 2 mailles du bord, à 10 cm de hauteur puis une deuxième à 10 cm de la précédente. Arrêtez toutes les mailles à 21 cm de hauteur totale.

### L'assemblage

Montez les différentes pièces sur l'envers du travail. Commencez par coudre le bas du devant sur le bas du dos (sur trois côtés). Assemblez ensuite les devants supérieurs et la partie supérieure du dos puis la patte de boutonnage sur le devant droit. Terminez par les manches et la capuche. Fixez les boutons en vis-à-vis des boutonnieres.

