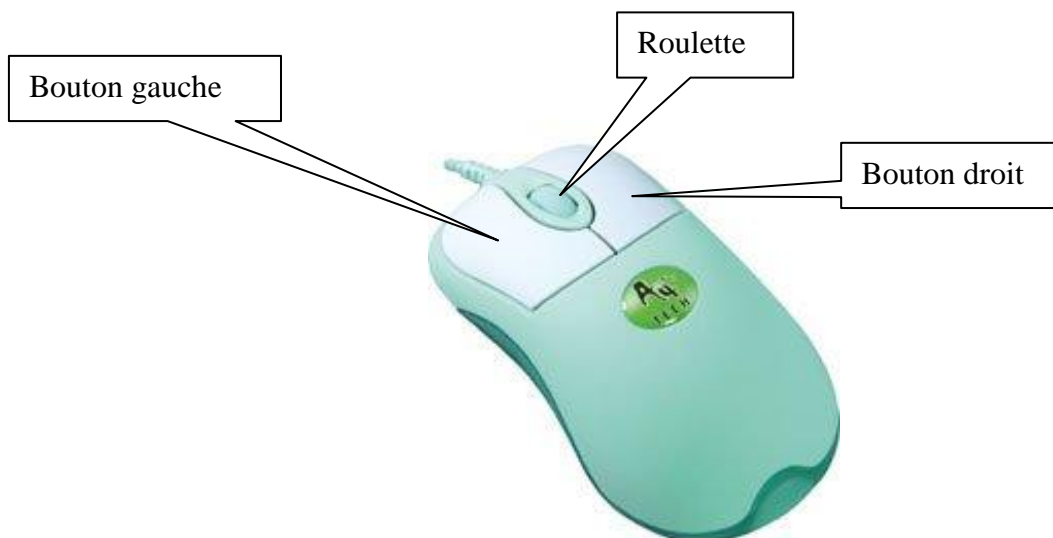
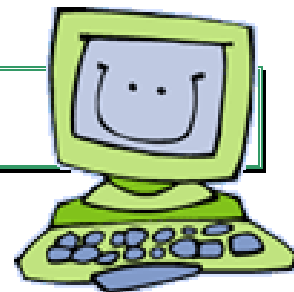


Comment bien utiliser la souris ?



BOUTON GAUCHE

Cliquer

Après avoir pointé la flèche, appuyer une fois sur le bouton gauche de la souris et le relâcher aussitôt.

Pointer

Consiste à placer le pointeur en glissant la souris sur un élément de l'écran. Si vous manquez d'espace, soulevez la souris, puis déplacez-la vers un autre endroit.

Glisser

Après avoir pointer, appuyer sur le bouton gauche de la souris et le déplacer en maintenant le bouton enfoncé, ensuite relâcher. Cette opération permet de sélectionner du texte, de déplacer un élément, d'agrandir ou de réduire un objet, comme un dessin, une icône ou une fenêtre.

Double-cliquer

Un double clic ouvre un élément représenté par une icône.

Pour réussir cette action, il est important d'appuyer, rapidement et successivement, deux fois sur le bouton gauche de la souris.

Sélectionner

Pour modifier du texte, il faut d'abord choisir quelle partie doit être changée. Dans ce cas, sélectionner ou mettre en surbrillance (en noir) cette portion de texte: cliquer et glisser en maintenant le bouton gauche enfoncé.

ROULETTE

Après avoir placé le pointeur à un endroit du texte, on peut monter ou descendre en utilisant la roulette

BOUTON DROIT

Un clic sur le bouton droit ouvre un menu contextuel qui sert souvent de raccourci. C'est-à-dire que le contenu du menu dépendra de l'endroit où se trouve la souris ou de l'objet sélectionné. Dans le traitement de texte, on retrouve certaines fonctions de la barre d'outils.