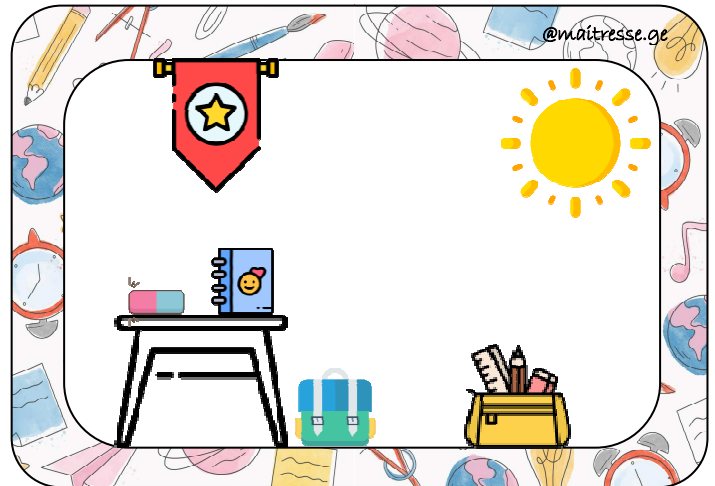


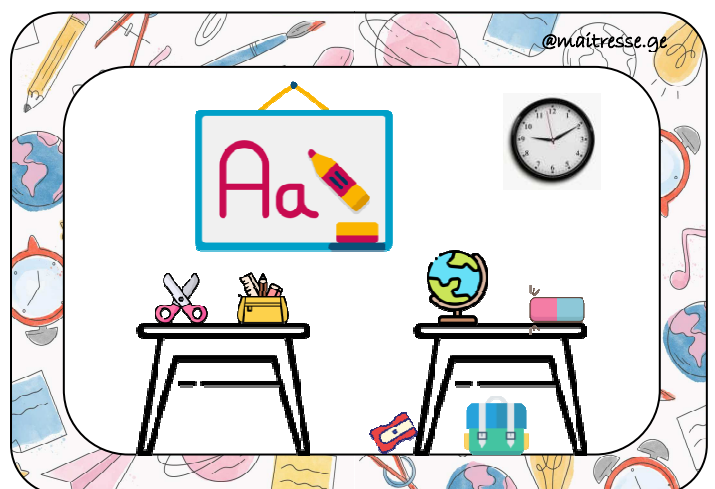
- L'horloge est en haut à gauche de l'image.
- Le globe est posé sur la table, sur la droite de l'image.
- Une gomme est posée par terre.
- Un stylo est tombé de la trousse, il est sous la table.



- Le soleil brille, en haut à droite de l'image.
- La trousse est posée par terre, à coté du cartable.
- Un petit carnet est posé sur la table à coté d'une gomme.
- Il y a une banderole rouge.



- Le tableau est à gauche de l'horloge.
- Les ciseaux sont aussi gros que la trousse.
- Un taille crayon est par terre.
- Le cartable est sous la table.
- On ne voit pas le soleil.

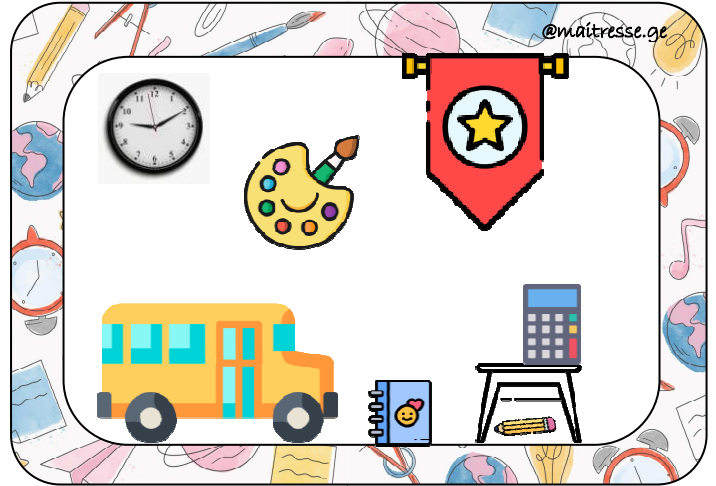


- Le tableau est en haut à droite de l'image.
- La calculatrice est grande et placée sous le tableau.
- Il y a une équerre sur la table.
- Le soleil est à gauche de l'image.
- L'horloge est presque au centre.

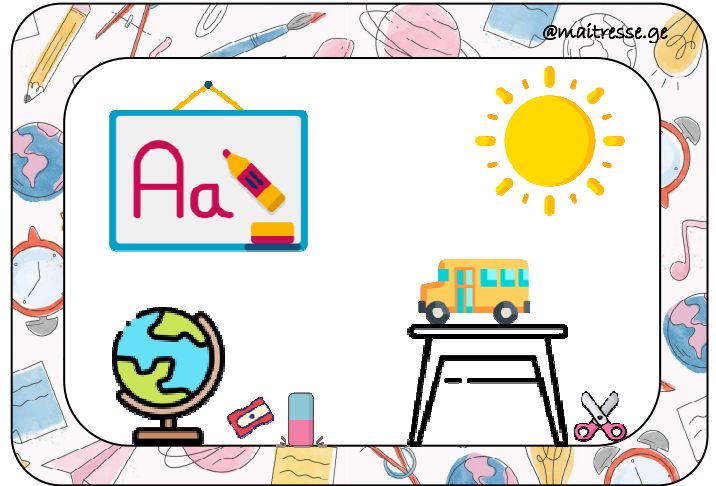




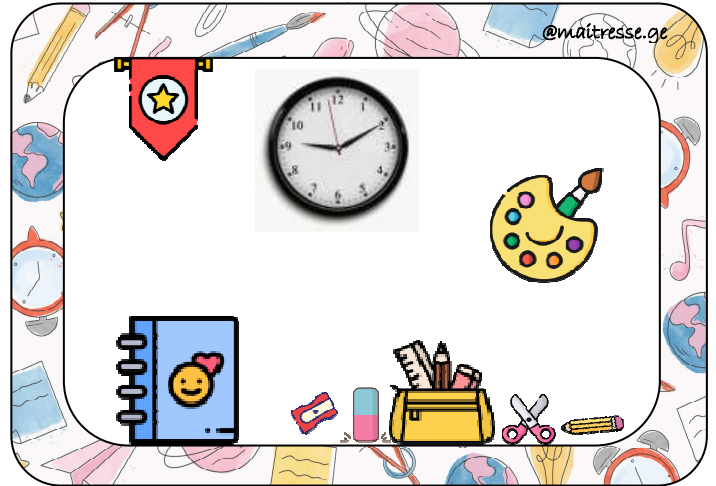
- Le bus est à gauche de l'image mais il roule vers la droite.
- L'horloge est au dessus du bus.
- La calculatrice est sur la table et un crayon est dessous.
- Le carnet est devant le bus, mais pas sur la table.



- Le soleil brille en haut à droite.
- Le globe est aussi grand que la table.
- Le bus est sur la table mais les ciseaux sont par terre.
- Le globe est à terre, il est situé en dessous du tableau.



- La banderole est plus petite que l'horloge.
- La trousse est plus petite que le carnet bleu.
- La gomme et le taille crayon sont à gauche de la trousse.
- Les ciseaux sont par terre.



- La table est à droite et il y a un carnet et une calculatrice dessus.
- La palette de peinture est au sol, en dessous du tableau.
- Le globe, au sol, est plus petit que le cartable.
- Le soleil est au dessus de la table.

