



BERNAT BABY BOUCLÉ COUVERTURE AVEC CANARD AU TRICOT

DIMENSIONS

Approx 31 x 34 po [78.5 x 86.5 cm].

FOURNITURES

Bernat Baby Bouclé

(300 g/10.5 oz)

Couleur principale (CP)

(Bleu)

1 balle

Couleur A (Blanc)

1 balle

Une paire d'aig 6 mm (U.S. 10)
**ou la grosseur requise pour
obtenir la tension.**

TENSION: 13 m and 20 r = 4 po
[10 cm] en point jersey.

ABRÉVIATIONS

www.bernat.com/abbreviations

INSTRUCTIONS

Note: Lorsque vous travaillez plus de 2 couleurs, faire des petites pelotes des couleurs à utiliser, une pour chaque section en couleur du motif. Commencer les nouvelles couleurs aux points appropriés. Pour changer de couleur, enrouler les deux couleurs une autour de l'autre où elles se rencontrent, sur l'env de l'ouv, pour éviter de faire un trou.

Bande A (en faire 1)

**Avec CP, monter 24 m.

Trav 6 r en point jersey. Trav la grille au complet en point jersey en lisant les r **end de droite** à gauche et les r **env de gauche** à droite. Avec CP, trav 6 r en point jersey.**

R suiv: (Avec A, 6 end. Avec CP, 6 end) 2 fois.

R suiv: (Avec CP, 6 env. Avec A, 6 env) 2 fois.

Ces 2 r forment le motif.

Cont en motif jsq ce que l'ouv mesure du début 24 po [61 cm]. Avec CP, trav 6 r en point jersey. Trav la grille au complet en point jersey. Avec CP, trav 6 r en point jersey. Rab.

Bande C (en faire 1)

Rép de ** à ** comme pour la bande A.

R suiv: (Avec CP, 6 end. Avec A, 6 end) 2 fois.

R suiv: (Avec A, 6 env. Avec CP, 6 env) 2 fois.

Ces 2 r forment le motif.

Rép de *** à *** comme pour la bande A.

Bande B (en faire 1)

*Avec CP, monter 50 m.

*Trav 8 r en point jersey.

Avec A trav 8 r en point jersey.*

Rép de * à * 1 fois. Avec CP, cont en point jersey jsq ce que l'ouv mesure du début 24 po [61 cm]. Avec A, trav 8 r en point jersey. Avec CP, rép de * à * 1 fois.

Avec CP, trav 8 r en point jersey. Rab.

FINITION

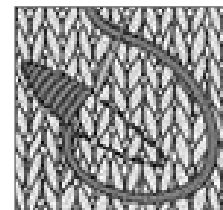
Joindre les bandes dans l'ordre A, B, C tel qu'illustré.

Bordure: Avec l'end de l'ouv vers vous et CP, rel 73 m sur le haut de la couverture. Tric 10 r à l'end. Rab. Rép sur le bord du bas.

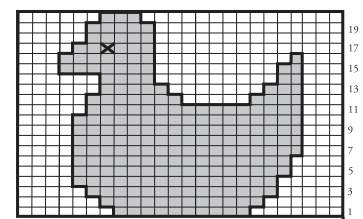
Avec l'end de l'ouv vers vous et CP, rel 124 m sur le côté de la couverture. Tric 10 r à l'end. Rab. Rép pour l'autre côté.

Glands: (En faire 4). Couper un morceau de carton de 4½ po [11.5 cm] de large. Enrouler CP autour du carton 25 fois. Briser le fil en laissant un long bout et l'enfiler dans une aiguille. Glisser l'aiguille sous toutes les boucles et attacher solidement. Enlever le carton et enrouler le fil autour des boucles à ¾ po [2 cm] sous le pli. Attacher solidement. Couper les autres boucles et égaliser. Fixer aux coins de la couverture. Avec CP, broder l'oeil en utilisant le point de satin (voir la schéma).

SCHÉMA



GRILLE



Légende

Début

- Couleur Principale (CP)
- Couleur A



P.O. Box 40, Listowel ON N4W 3H3

"home style... life style... your style."