

Conseils pour une infographie réussie



« une image vaut mille mots »



communiquer des informations complexes



facilement mémorisables



manière simple, rapide et attrayante

objectif



vulgariser
observer une tendance
comparer
dresser un bilan

diagramme



- Utiliser des graphiques et non du texte pour valoriser les informations les plus importantes, la représentation visuelle est toujours plus impactante que le texte.

- Ne pas démultiplier les typographies

easelly

vs

Piktochart

comparatif des options



compte limité gratuit
sur inscription



Beaucoup

modèles proposés

Peu



Prise en main simple pour les
textes, images



Peu

Création de graphiques

Beaucoup



Création de cartes



Création de groupes de travail
(sans email pour eux)



Export au format image



Présentation dynamique sur écran

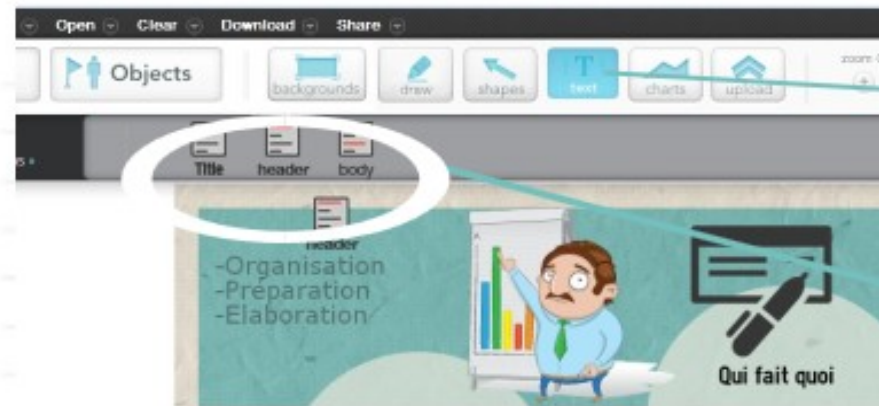


A choisir selon vos besoins

easelly

Infographie

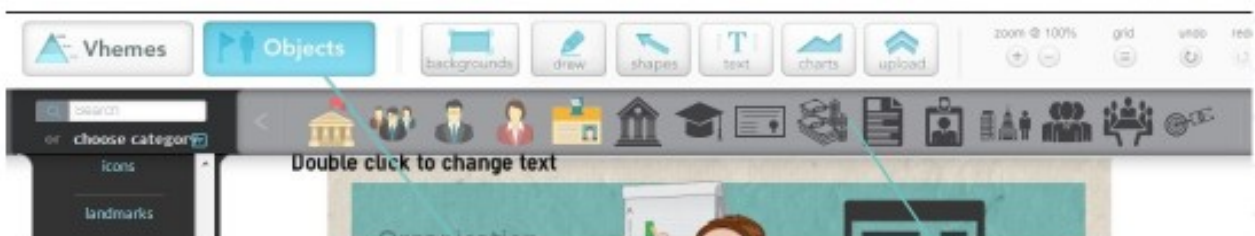
En quelques clics



✓ Cliquez sur Text

✗ Sélectionnez la forme du texte & cliquez-glissee dans l'infographie

✓ Pour importer des images personnelles



✓ Pour insérer une icone

✗ Cliquez sur Objects

✗ Choisissez & Cliquez-glissee dans l'infographie

easelly

Infographie

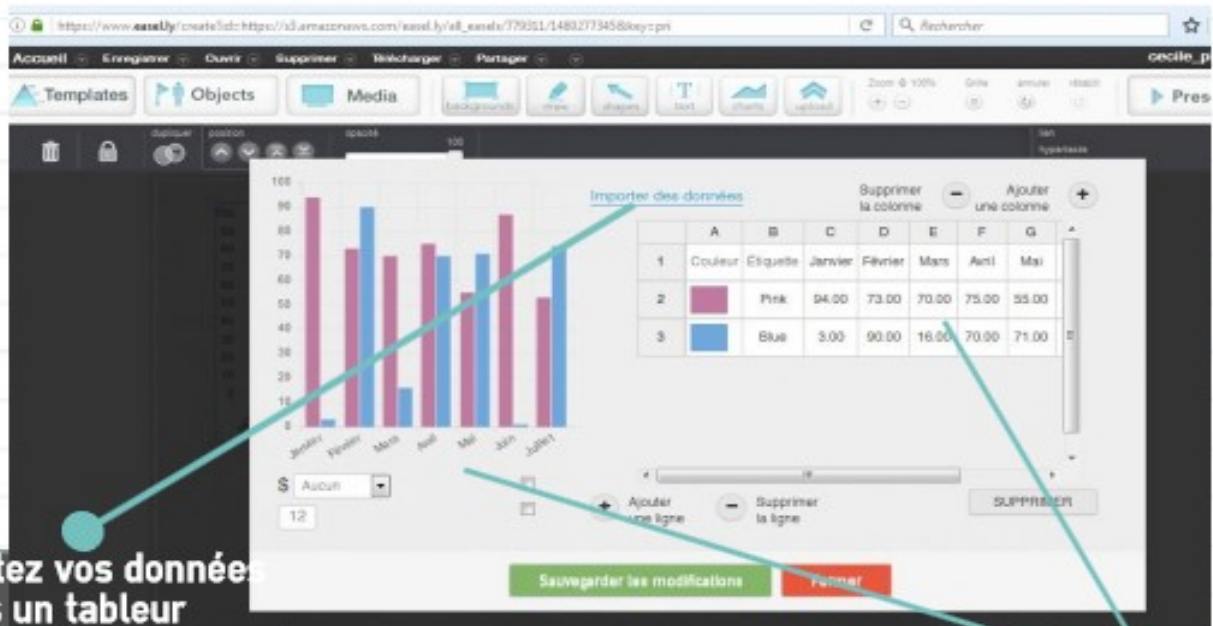
En quelques clics



choisissez votre modèle et cliquez glissez dans l'infographie

cliquez sur charts

Double-cliquez sur le graphique pour entrer vos données



importez vos données depuis un tableur

saisissez vos données

Infographie

En quelques clics



Cliquez sur groupes

Cliquez sur Créer un groupe



Voulez-vous ?

Créer un groupe

Rejoignez un groupe

Groupes actuels :

Obtenez de l'aide à propos des groupes

Nom de groupe	ID du groupe	Lien du groupe	Mot de passe du groupe	Rôle	Hide Visuels Groupe
ST	ST59901	https://www.easelly/group/groupDetail?group=0909	15P1	Administrateur	Non / Voir les visuels
ST	ST59913	https://www.easelly/group/groupDetail?group=0910	rw790	Administrateur	Non / Voir les visuels
formassininfographie	formassininfographie71628	https://www.easelly/group/groupDetail?group=71628	ee701	Administrateur	Non / Voir les visuels

Donnez un nom à votre groupe

Créer Un Groupe

Nom de groupe

Ajouter un nom d'utilisateur

Ajouter

Ajoutez des membres (nom de sous-groupes ou prénoms)

Cliquez sur créer

Créer

Créer

- Tous les utilisateurs que vous avez créés ont maintenant le mot de passe : Slc0t!
- Pour autoriser les utilisateurs qui possèdent déjà un compte, donnez leur cet ID de groupe : Test76744 and demandez leur de rejoindre le groupe.

Voici le mot de passe à donner aux membres pour se connecter. Leur identifiant est le nom d'utilisateur que vous avez choisi

piktochart

Comment commencer une infographie

comment débiter & mettre en forme une infographie

Textes, icônes & images

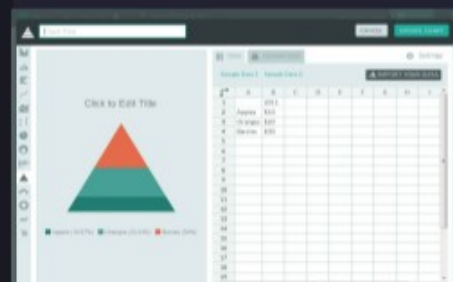
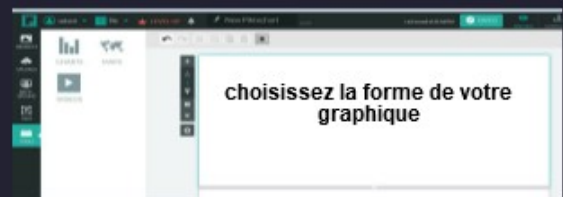
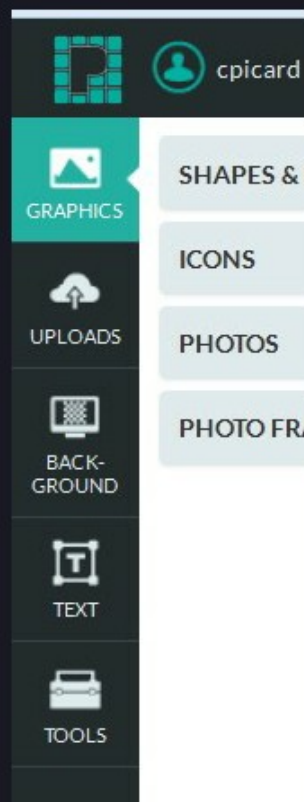
Graphiques

insérez des formes, lignes, icônes

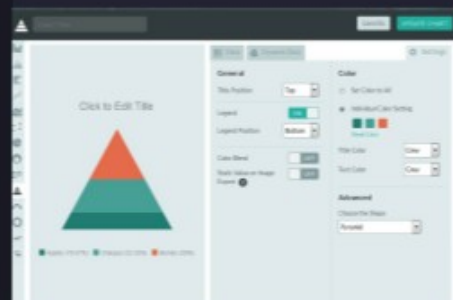
importez vos propres images

insérez vos textes

créez vos graphiques, vos cartes



entrez vos données ou importez les

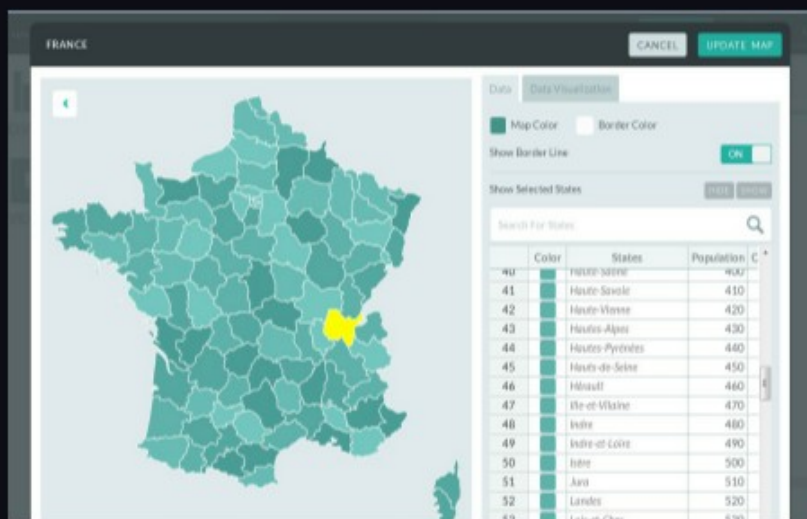
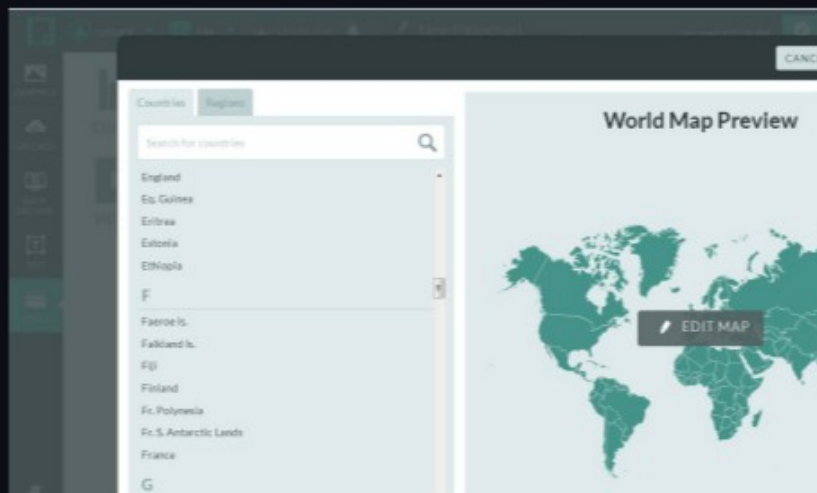


modifiez votre graphique : forme couleurs ...

piktochart

Cartes

choisissez le pays ou la zone géographique



entrez vos données

