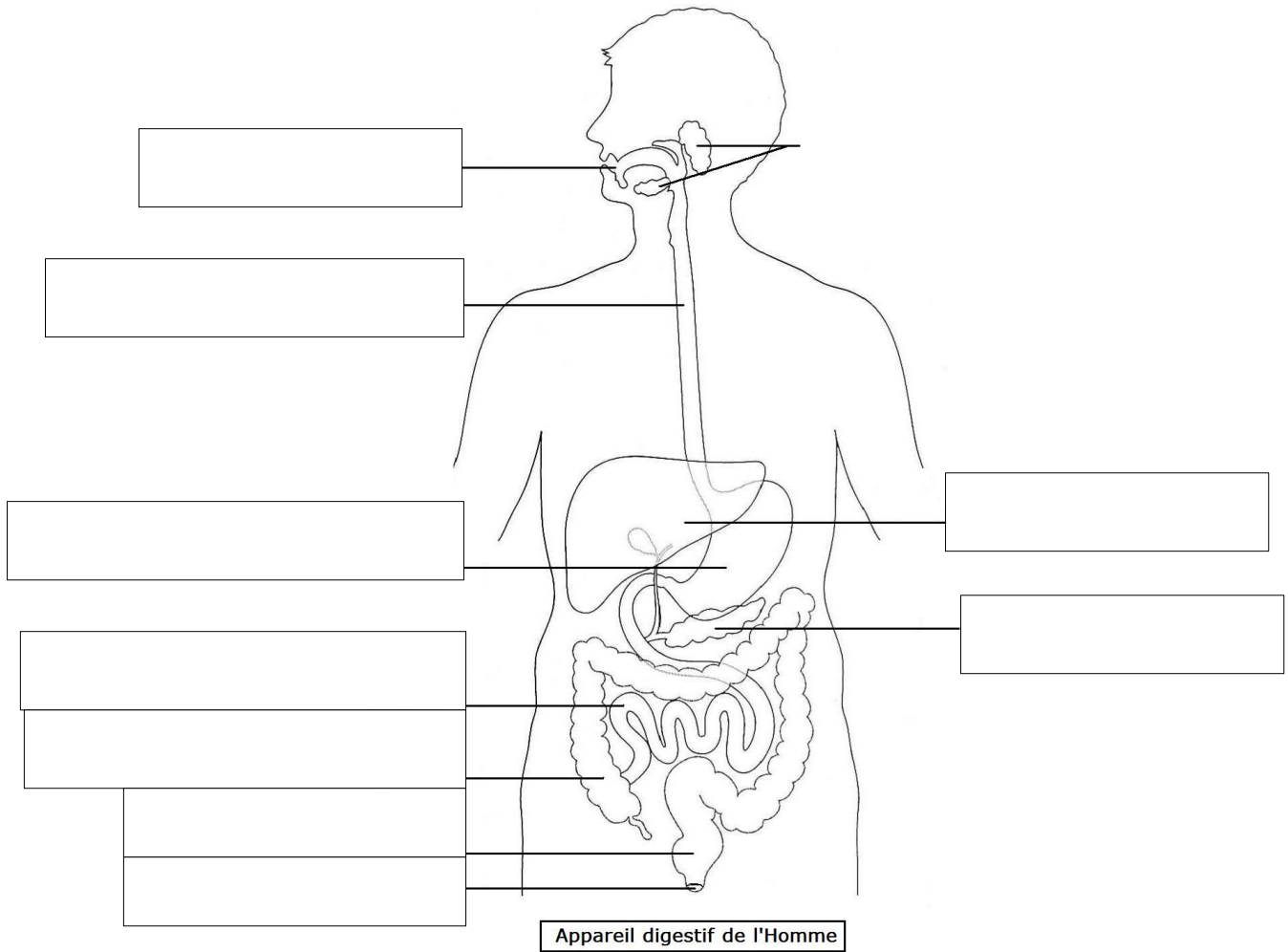


Prénom	SCIENCES-Digestion	1	2	3	4
compléter et annoter un schéma					
lire et utiliser différents supports : tableau					
comprendre le fonctionnement du corps humain : la digestion					
répondre à l'écrit par une phrase complète					

1/Complète le schéma avec le vocabulaire manquant.



2/A quoi servent les sucs digestifs ?

3/Pourquoi faut-il bien mâcher ?.....

4/Pourquoi faut-il manger de tout et pas seulement les aliments qu'on préfère ?.....

5/Où trouve-t-on des protéines ? (cite au moins un aliment).....

6/Qu'est-ce que du sodium ?.....

7/A quoi cela sert de manger des glucides ?.....

8/Lis l'étiquette et réponds aux questions sans faire de phrase-réponse

Valeurs nutritionnelles moyennes		
	Pour 100 g	Pour ce plat
Énergie	177 Kcal 734 Kj	512 Kcal 2127 Kj
Protéines	5,3 g	15,4 g
Glucides	8,9 g dont sucres: 2,6 g	25,8 g dont sucres: 7,5 g
Lipides	13,3 g	38,6 g
Fibres	0,7 g	2 g
Sel	1,10 g	3,19 g

Si tu manges ce plat en entier :

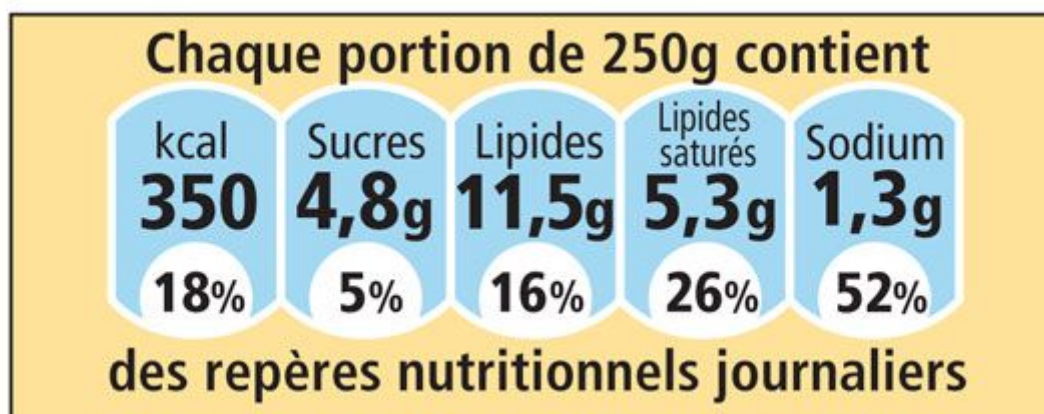
a/combien vas-tu manger de kcalories ?.....

b/ combien vas-tu avaler de sel ?.....

c/combien vas-tu manger de graisses ?.....

9/Lecture de l'étiquette :

Pour ce plat que tu vas manger pour midi lis l'étiquette et réponds à ces questions :



a/Qu'est-ce qu'une portion ?.....

b/Ce plat a un gros défaut dans l'équilibre alimentaire : lequel ? Explique pourquoi.....