

# QU'EST-CE QU'UNE RUE ?

La rue est un espace qui se partage entre piétons et toutes sortes de véhicules. Dans la rue chacun a sa place.

## À RETENIR

Certaines parties sur le trottoir ou sur la chaussée sont utilisées par les piétons et les véhicules.

Sois très attentif quand tu :

- empruntes un passage piétons
- approches d'une sortie de garage
- rencontres une bande d'éveil de vigilance (située à 50 cm de la chaussée. Tu dois rester derrière elle avant de traverser.)

0 Chaussée 1 Bande d'éveil de vigilance 2 Sortie de garage 3 Trottoir 4 Bord du trottoir 5 Bateau 6 Passage piétons 7 Bande cyclable 8 Voie de bus 9 Bas-côté



“ Tu utilises les trottoirs pour marcher et les passages piétons pour traverser. ”

# QU'EST-CE QU'UN PIÉTON ?

Tu partages le trottoir avec différents types de piétons. Les piétons se déplacent sur le trottoir.



Les enfants

Les adolescents

Les adultes

Les personnes âgées



Les personnes qui font du jogging



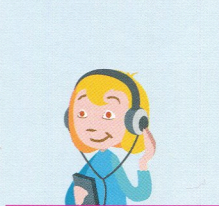
Les livreurs



Les personnes souffrant d'un handicap moteur



Les malvoyants et non-voyants



Les personnes qui écoutent de la musique ou qui sont malentendantes



Les parents avec une poussette



Les personnes à gyropode



Les personnes à rollers



Les skateurs



Les personnes à trottinette



Les cyclistes de moins de 8 ans



Les personnes qui marchent avec un vélo à la main

## À RETENIR

- Un piéton, c'est quelqu'un qui marche ou parfois qui roule sur le trottoir.
- Quand tu marches ou quand tu roules, fais attention à toi et aux autres.



Ne cours pas : tu te mettrais en danger et tu pourrais mettre les autres en danger.



Fais attention à ceux qui sont plus lents : ils sont souvent plus fragiles.



Fais attention à ceux qui sont plus rapides : ils ne contrôlent pas toujours leur vitesse. Ils peuvent présenter un danger.