

Géographie – Période 1

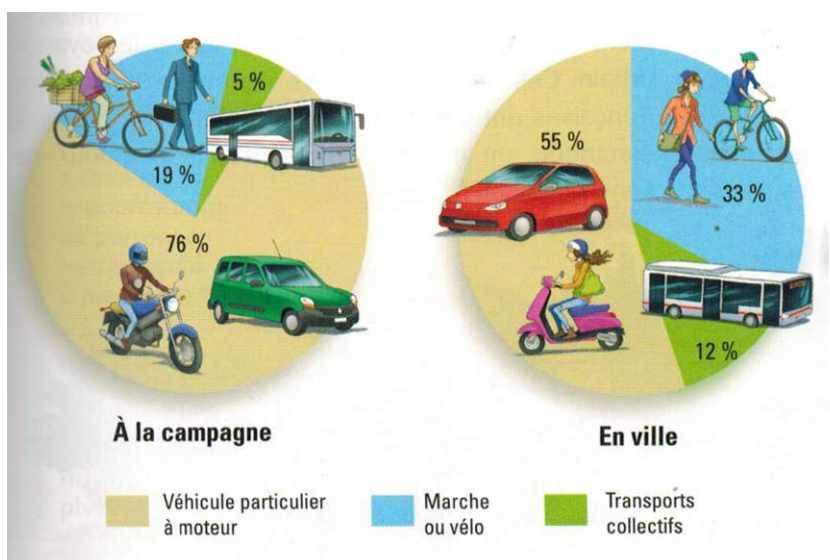
Se déplacer

Compétences :

L'élève est capable de ...	Appréciations
Donner la définition de mobilité locale et réseau	
Observer un pôle multimodal et répondre à des questions	
Connaître le moyen de transport préféré par les français	
Observer une affiche publicitaire et répondre à des questions	

1. Identifier les modes de déplacements urbains

Chaque jour, les Français se déplacent autour de leur domicile pour accomplir les activités de la vie quotidienne. Ils utilisent alors différents moyens de transport.



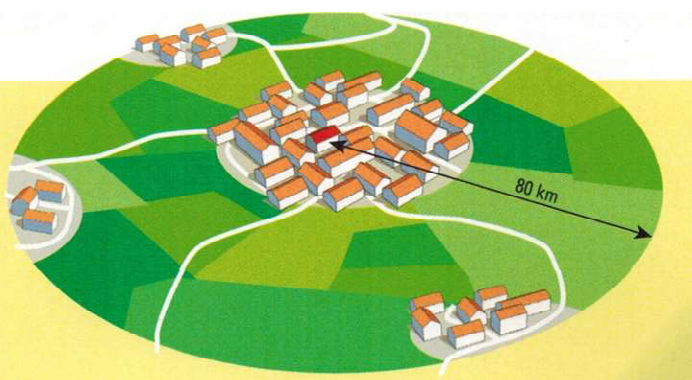
La voiture reste le mode de transport privilégié des français.

Mais, en ville, il existe une offre variée et complémentaire de moyens de transport : bus, tramway, métro, vélo ...

La question du géographe

• Qu'est-ce que la mobilité locale ?

La mobilité locale est l'ensemble des déplacements qu'effectue une personne dans une zone située à moins de 80 km à vol d'oiseau de son domicile.



2. Comment je me déplace au quotidien dans ma ville ?

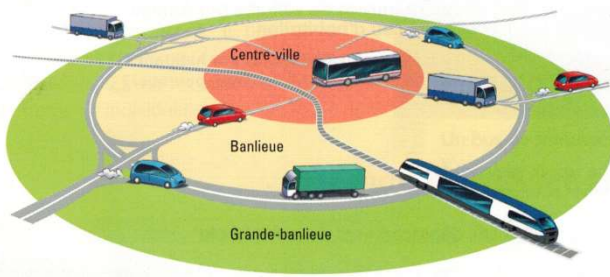
En ville, un large réseau de transports collectifs est mis à disposition des habitants. Il permet au plus grand nombre de se déplacer et limite la circulation des voitures particulières souvent très polluantes.

La marche est le moyen de transport le plus répandu pour parcourir de petites distances.

Pour les distances plus longues, la voiture individuelle reste très utilisée en ville malgré les nuisances qu'elle produit (bruit, pollution).

Les villes développent aussi des réseaux de pistes cyclables.

réseau : ensembles formés de lignes ou d'éléments qui communiquent et s'entrecroisent



Les zones périurbaines, aussi appelées banlieues, sont les zones qui se développent en cercle autour des grandes villes.

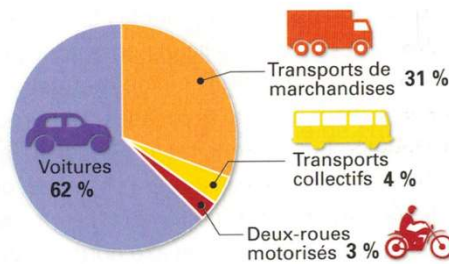
Pour faciliter les déplacements des habitants, ces zones sont bien reliées au centre ville. Du cœur de presque toutes les grandes villes, des bus, des métros, des autoroutes urbaines desservent les

banlieues les plus proches. Des pôles d'échanges, en ville ou en périphérie, permettent aux habitants de combiner facilement plusieurs modes de transport pour faciliter leurs déplacements sans prendre la voiture.

pôle d'échange : est un lieu où s'articulent différents réseaux de transports. Il vise à faciliter les changements entre différents modes de déplacement de voyageurs

3. Se déplacer en voiture dans ma région

Les nuisances liées aux transports sont nombreuses : pollution de l'air, bruit et accident de la route.



Les transports les plus polluants en milieu urbain

Le gouvernement français met en place des mesures pour les limiter. Les régions incitent par exemple au covoiturage de façon à limiter les embouteillages et la pollution.

4. Se déplacer en train dans ma région

En 2015, le réseau ferré français s'étend sur 30 000 km de lignes dont 2 024 km de lignes à grande vitesse (LGV). C'est le deuxième réseau ferré le plus développé d'Europe après celui de l'Allemagne.

Même s'il est en partie dédié au transport de marchandises, le réseau ferré français est essentiellement tourné vers le transport de passagers. Il occupe le deuxième rang européen derrière la Russie pour le nombre de passagers transportés.

Les principales villes françaises sont reliées entre elles par deux types de trains :

- Les TGV qui circulent à grande vitesse
- Les trains intercités (aussi appelés interurbains) qui roulent moins vite